



abitex

angel 08012



fireproof



imo-med



10
year
guarantee

abitex - angel - 08012

Centoquarantaquattro.
Nonostante i movimenti
del ragno che facevano
oscillare la tela era riuscito
a contarne i fili.
Solo un gioco – si disse –
nell’attesa che si facesse
viva lei, il suo angelo
dagli occhi fondi.

Un gioco che presto si era
trasformato in allucinazione.

Aveva immaginato
i fili allungarsi ancora, vibrare
come tra le mani di un’arpista.

Legarsi uno all’altro e poi
trasformarsi in un tessuto per
tovaglie e sedie di un ristorante
dove cenare insieme.

Aveva contato e contato ancora.
Perso il conto, il filo del discorso,
il suo appuntamento.



abitex.lab

One hundred forty-four.
Despite the spider's
movements that rocked
the web, he was able
to count its threads.
It is only a game
- he told himself -
waiting for her,
his deep-eyed angel,
to show up
A game that soon becomes
hallucination.
He imagined the strings
stretch out again, vibrate as
if in the hands of a harpist.
Connecting one another
and then turning into fabric
for tablecloths
and restaurant chairs where
one could dine together.
He counted
and counted again.
But he failed keeping track
of the final number,
lost his train of thought,
and missed his appointment.

abitex

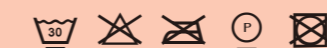
abitex srl

headquarter
via del cristo 84
33044 manzano
ud – italy

legal address
via enrico fermi 9/11
35010 cadoneghe
pd – italy

t +39 0432 746060
f +39 0432 746035
cf/p. iva/vat IT04453620280
www.abitex.eu - info@abitex.eu

angel 08012



IT
codice doganale
54072011.
utilizzo
tende, imbottiti.
caratteristiche
100% polipropilene, altezza cm ± 140,
peso ± 228 gr/m².
tintura
il prodotto è tinto in massa.
lunghezza pezzo
circa 35 mtl., disponibile anche al taglio con
maggiorezione.
abrasione
> 100.000 cicli, ISO 12947-2.
solidità alla luce
5/6, ISO 105 B02.
solidità allo sfregamento
secco 5, umido 4/5, ISO 105 X12.
resistenza alla cucitura
ordito 3 mm, trama 4 mm, ISO 13936-2.
pilling
5, ISO 12945-2.
resistenza al fuoco
1M - UNI 9175; EN 1021 part 1/2;
BS 5852 crib 5; NFPA 260 Class 1;
California TB 117-2013;
IMO MED - FTP Code 307 part 8.
attenzione
sono ammesse leggere differenze di colore tra
partiti differenti, non ci assumiamo nessuna
responsabilità per il trasferimento di colore/pigmenti
causato da abbigliamento e accessori, le schede
tecniche vengono costantemente aggiornate sul
sito, pertanto vi invitiamo a verificare online i dati del
prodotto su www.abitex.eu

EN
customs code
54072011.
use
curtains, upholstered furniture.
features
100% polypropylene, width cm ± 140,
weight ± 228 g/m².
dyeing
solution dyed product.
roll length
approx. 35 lm., can also be cut-to-length at an extra
cost.
abrasion resistance
> 100,000 rubs, ISO 12947-2.
colour fastness to light
5/6, ISO 105 B02.
fastness to rubbing
dry 5, wet 4/5, ISO 105 X12.
seam slippage
warp 3 mm, welt 4 mm, ISO 13936-2.
pilling
5, ISO 12945-2.
fire resistance
1M - UNI 9175; EN 1021 part 1/2;
BS 5852 crib 5; NFPA 260 Class 1;
California TB 117-2013;
IMO MED - FTP Code 307 part 8.
attention
slight colour differences between different batches
are allowed we assume no responsibility for the
transfer of colour/pigment caused by clothing and
accessories, as technical data sheets are updated
from time to time, we invite you to verify the latest
document published for each item on the website
www.abitex.eu

DE
zolltarifnummer
54072011.
verwendung
vorhänge, polstermöbel.
merkmale
100% polypropylen, breite cm ± 140,
gewicht ± 228 gr/m².
färbung
spinngefärbt.
länge des stücks
ca. 35 lm., auch geschnitten gegen aufpreis
erhältlich.
abriebbeständigkeit
> 100.000 zyklen, ISO 12947-2.
farbbeständigkeit gegenüber licht
5/6, ISO 105 B02.
reibeichtheit
trocken 5, feucht 4/5 mm, ISO 105 X12.
nahschleibewiderstand
kette 3 mm, schuss 4 mm, ISO 13936-2.
pillverhalten
5, ISO 12945-2.
feuerbeständigkeit
1M - UNI 9175; EN 1021 part 1/2;
BS 5852 crib 5; NFPA 260 Class 1;
California TB 117-2013;
IMO MED - FTP Code 307 part 8.
achtung
leichte farbunterschiede zwischen den einzelnen
partien sind zulässig, wir übernehmen keine
verantwortung für verfarbungen/farbflecken, die durch
kleidung und accessoires verursacht werden.
wir empfehlen, die technischen datenblätter für alle
produkte unter www.abitex.eu zu prüfen.

FR
code douanier
54072011.
utilisation
rideaux, meubles rembourrés.
caractéristiques
100% polypropylène, hauteur cm ± 140,
largeur ± 228 g/m².
teinture
le produit est teinté dans la masse.
longueur des pièces
environ 35 m. lin., disponible également à la coupe
avec une majoration.
résistance à l'abrasion
> 100.000 rotations, ISO 12947-2.
solidité et résistance des couleurs à la lumière
> 100.000 cycles, ISO 12947-2.
solidité et résistance au frottement
sec 5, humide 4/5, ISO 105 X12.
résistance à la couture
chaîne 3 mm, trame 4 mm, ISO 13936-2.
boulochage
5, ISO 12945-2.
résistance au feu
1M - UNI 9175; EN 1021 part 1/2;
BS 5852 crib 5; NFPA 260 Class 1;
California TB 117-2013;
IMO MED - FTP Code 307 part 8.
attention
de légères différences de couleur entre différents
lots sont admises, nous ne nous assumons aucune
responsabilité par rapport au transfert de couleurs/
pigments éventuellement provoqué par les vêtements
et les accessoires. nous vous conseillons de vérifier
les fiches techniques de tous les produits sur
www.abitex.eu

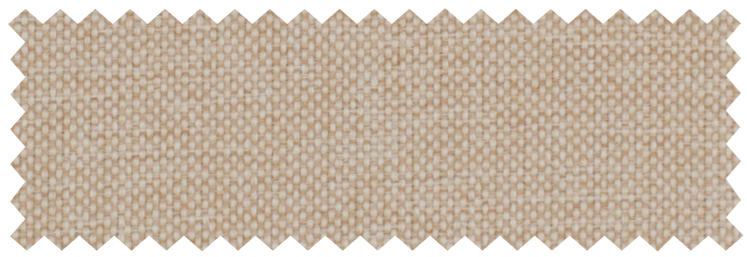
ES
código aduanero
54072011.
utilización
cortinas, muebles tapizados.
características
100% polipropileno, ancho ± 140 cm,
peso ± 228 gr/m².
tinte
tintura en masa.
largo de las piezas
aprox. 35 m., también disponible al corte con
recargo.
resistencia a la abrasión
> 100.000 ciclos martindale, ISO 12947-2.
solidez de los colores a la luz
> 100.000 ciclos, ISO 12947-2.
solidez al frote
seco 5, húmedo 4/5, ISO 105 X12.
resistencia al deslizamiento de hilos
urdimbre 3 mm, trama 4 mm, ISO 13936-2.
formación de bolitas
5, ISO 12945-2.
resistencia al fuego
1M - UNI 9175; EN 1021 part 1/2;
BS 5852 crib 5; NFPA 260 Class 1;
California TB 117-2013;
IMO MED - FTP Code 307 part 8.
atención
son admisibles ligeras diferencias de color
entre partidas diversas, no asumimos ninguna
responsabilidad por transferencia de colores/
pigmentos causada por ropa o accesorios, se
aconseja verificar las fichas técnicas de todos los
productos en www.abitex.eu

AR
كود جمركي
54072011.
استخدام
ستائر، مقاعد مبثوثة.
تفاصيل
100% بولي بروبيلين، ارتفاع 140 سم،
وزن 228 جم/م².
صبغ
صبغ في الكتلة.
طول القطع
حوالي 35 متر، متوفر أيضًا للقطوع
بإضافة رسوم.
مقاومة التآكل
> 100.000 دورة، ISO 12947-2.
ثبات الألوان للضوء
> 100.000 دورة، ISO 12947-2.
ثبات اللون عند الاحتكاك
جاف 5، رطب 4/5، ISO 105 X12.
مقاومة التمزق
الخط 3 مم، الوتر 4 مم، ISO 13936-2.
تكتل
5، ISO 12945-2.
مقاومة الحريق
1M - UNI 9175; EN 1021 part 1/2;
BS 5852 crib 5; NFPA 260 Class 1;
California TB 117-2013;
IMO MED - FTP Code 307 part 8.
تنبيه
توجد فروق لونية طفيفة بين الدفعات
مختلفة، نحن لا نأخذ مسؤولية عن انتقال
اللون/صبغ من الملابس والاكسسوارات،
ننصح بالتحقق من البيانات الفنية لجميع
المنتجات على www.abitex.eu

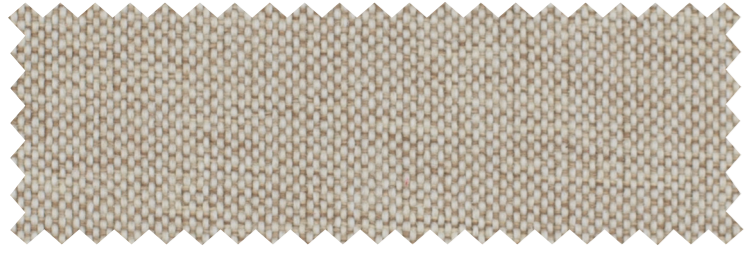
ZH
海关编号
54072011.
用途
窗帘, 填充物.
特性
100% 聚丙烯, 高度 ± 140 cm, 重量 ± 228 gr/m².
染色
原液染色布.
布匹长度
约35米, 也可提供付费切割.
耐摩擦性能
> 100,000 转, ISO 12947-2.
耐光色牢度
5/6, ISO 105 B02.
耐摩擦色牢度
5/6, ISO 105 B02.
起球
经前 3 mm, 纬向 4 mm, ISO 13936-2.
耐火性能
1M - UNI 9175; EN 1021 part 1/2;
BS 5852 crib 5; NFPA 260 Class 1;
California TB 117-2013;
IMO MED - FTP Code 307 part 8.
注意
不同批次之间允许存在轻微色差, 我们对由于服
装或配饰造成的颜色/颜料的染色不承担任何责
任。请登录 www.abitex.eu 网站参考所有产品的
相关技术数据表

RU
таможенный кодекс
54072011.
использование
шторы, мягкая мебель.
характеристики
100% полипропилен, высота в см ± 140,
вес ± 228 г/м².
краситель
продукт окрашивается насыльно.
длина детали
о 35 погонных метрах, также доступны в разрезе
при условии дополнительной оплаты.
устойчивость к изнашиванию
> 100,000 циклов, ISO 12947-2.
светостойкость
5/6, ISO 105 B02.
устойчивость к истиранию
сухой 5, влажный 4/5, ISO 105 X12.
прочность швов
основа 3 мм, уток 4 мм, ISO 13936-2.
пиллинг
5, ISO 12945-2.
огнестойкость
1M - UNI 9175; EN 1021 part 1/2;
BS 5852 crib 5; NFPA 260 Class 1;
California TB 117-2013;
IMO MED - FTP Code 307 part 8.
внимание
допускаются незначительные различия в цвете
между различными частями
мы не несем ответственности за передачу цвета /
пигмента при намерении на одежду и аксессуары.
мы рекомендуем просматривать технические
паспорта всех продуктов www.abitex.eu

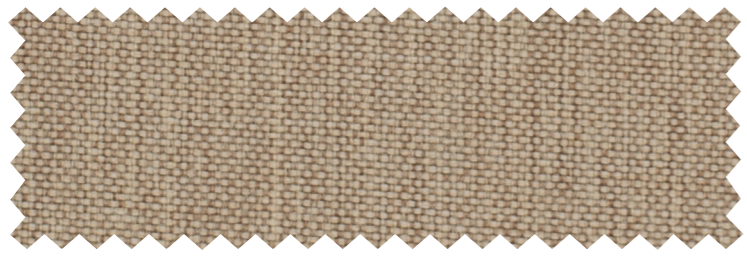
abitex
angel - 08012



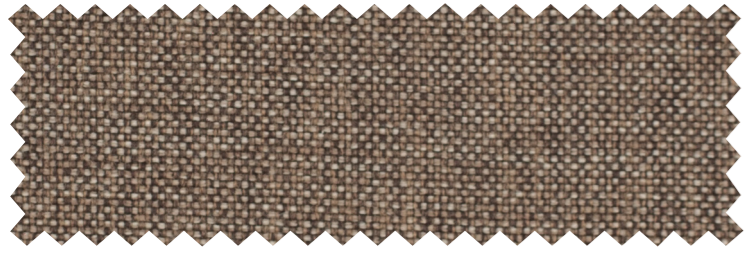
54/400



53/401



50/402



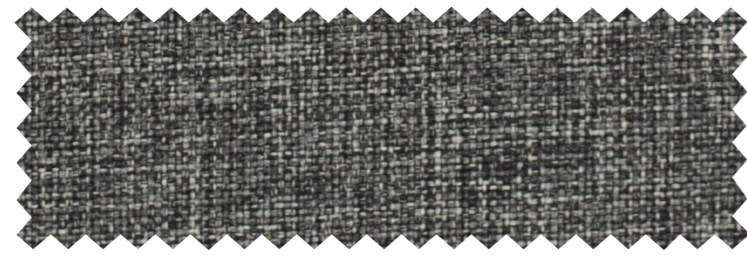
45/404



20/405



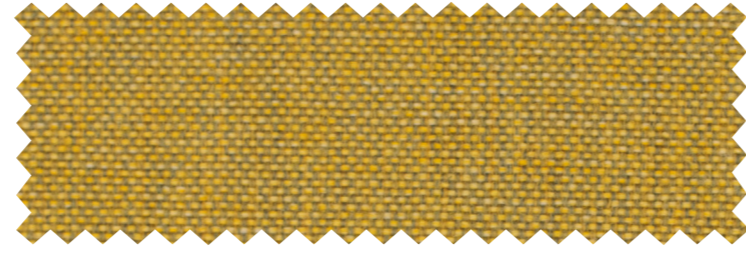
43/302



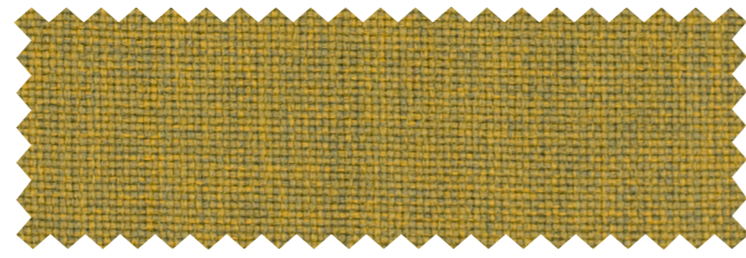
56/201



46/500



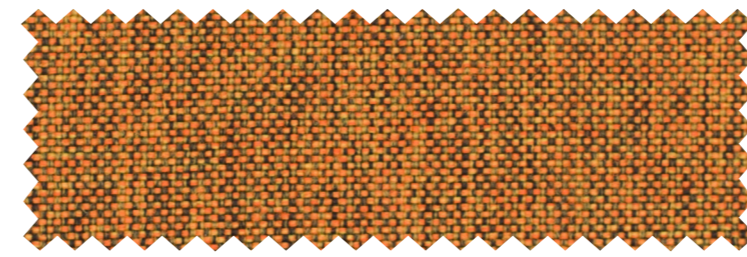
41/502



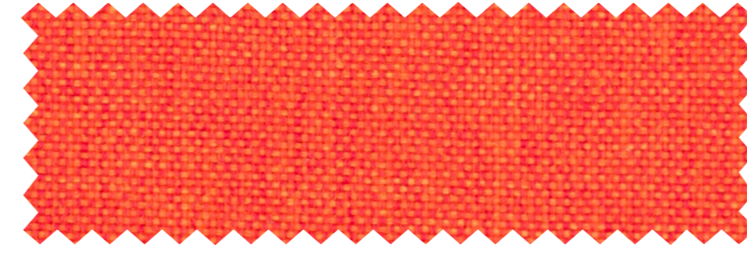
09/800



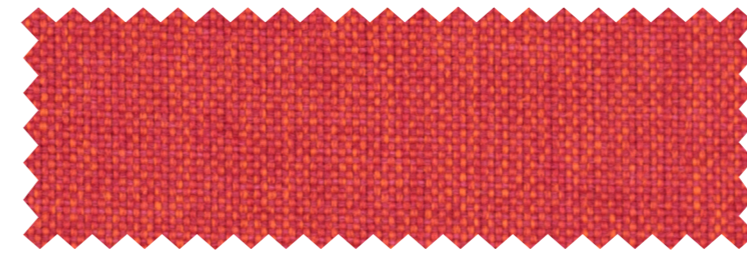
57/200



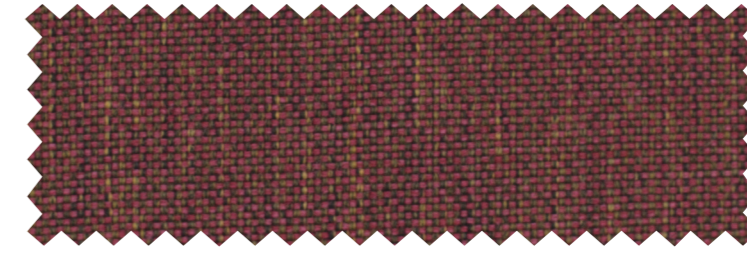
14/501



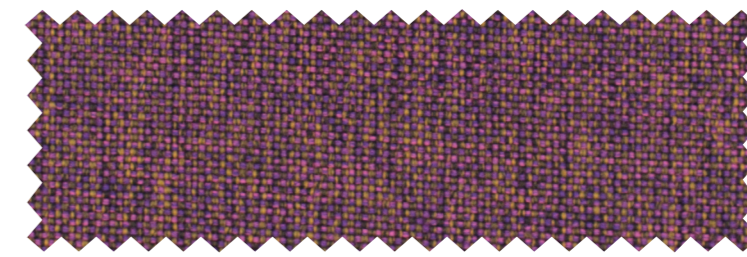
30/307



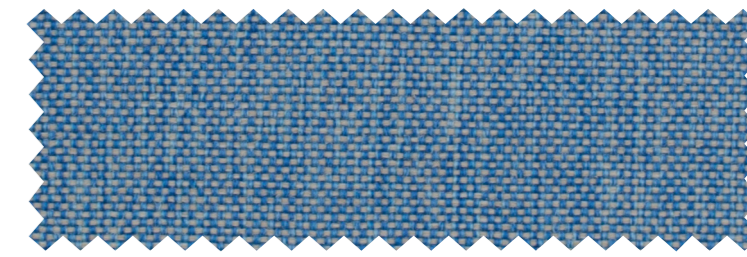
35/305



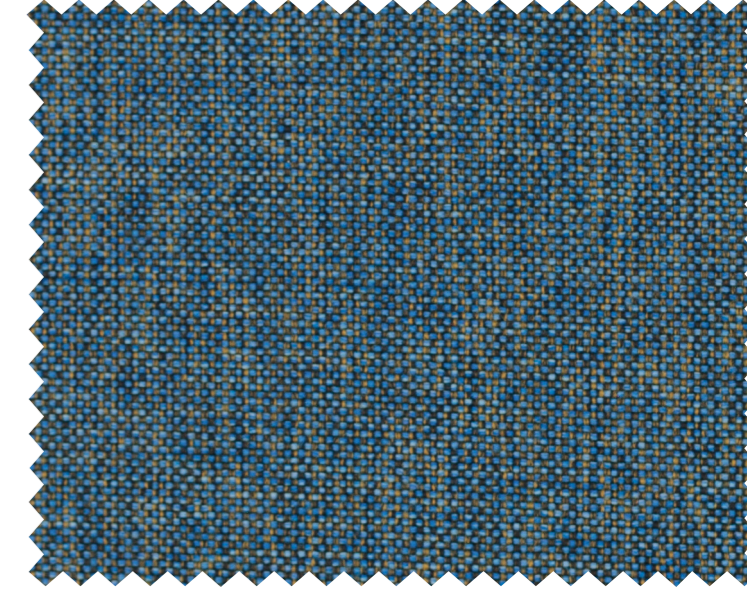
36/300



38/002



55/701



39/700