



# abitex

## elegance greek 08168



fireproof



imo-med



sound  
absorbent



5  
year  
guarantee

abitex - elegance greek - 08168

Senza motivo, e solo in quella stanza, il bianco dei muri era scomparso, a chiazze, come passato da un colpo di spugna, lavato via, sì, ma in velocità.

Ed erano comparsi vecchi strati di vecchie pitture, macchie di carte da parati con arabeschi, intrecci di foglie, colori pastello, strisce blu oltremare. Strati sottilissimi che nessuno sospettava.

Without reason, and only in that room, the white of the walls had disappeared, spotted, as passed by a stroke of a sponge, washed away, yes, but in speed. And old layers of old paintings had appeared, stains of wallpaper with arabesques, weaves of leaves, pastel colours, ultramarine blue stripes. Thin layers that no one suspected.

# abitex

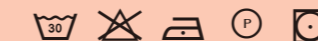
abitex srl

headquarter  
via del cristo 84  
33044 manzano  
ud - italy

legal address  
via enrico fermi 9/11  
35010 cadoneghe  
pd - italy

t +39 0432 746060  
f +39 0432 746035  
cf/p. iva/vat IT04453620280  
www.abitex.eu - info@abitex.eu

## elegance greek 08168



**IT**  
**codice doganale**  
58013600.  
**utilizzo**  
tende, imbottiti.  
**caratteristiche**  
100% poliestere, altezza cm ± 140,  
peso ± 450 gr/m².  
**tintura**  
il prodotto è tinta in filo.  
**lunghezza pezzo**  
circa 35 mt., disponibile anche al taglio con  
maggiorazione.  
**abrasione**  
> 50.000 cicli, ISO 12947-2.  
**solidità alla luce**  
5, ISO 105 B02.  
**solidità allo sfregamento**  
secco 5, umido 3/4, ISO 105 X12.  
**resistenza alla cucitura**  
ordito 3 mm, trama 5 mm, ISO 13936-2.  
**pilling**  
5, ISO 12945-2.  
**resistenza al fuoco**  
1M - UNI 9175; classe 1 - UNI 9177;  
EN 1021:14 part 1/2; BS 5852:79 part 1, is 0;  
NF-P 92 503 - M1; DIN 4102 - B1;  
California TB 117:2013; IMO MED - Ftp 307 part 8.  
**attenzione**  
sono ammesse leggere differenze di colore tra  
differenti partite, non ci assumiamo nessuna  
responsabilità per il trasferimento di colore/pigmenti  
causato da abbigliamento e accessori, consigliamo  
di verificare le schede tecniche di tutti i prodotti su  
www.abitex.eu

**DE**  
**zolltarifnummer**  
58013600.  
**verwendung**  
vorhänge, polstermöbel.  
**merkmale**  
100% polyester, breite cm ± 140,  
gewicht ± 450 gr/m².  
**färbung**  
ganggefärbt.  
**länge des luchs**  
ca. 35 lfm., auch geschneitten gegen aufpreis  
erhältlich.  
**abriebbeständigkeit**  
> 50.000 zyklen, ISO 12947-2.  
**farbbeständigkeit gegenüber licht**  
5, ISO 105 B02.  
**reißchtheit**  
trocken 5, feucht 3/4 mm, ISO 105 X12.  
**nahtschiebewiderstand**  
kette 3 mm, schuss 5 mm, ISO 13936-2.  
**pillverhalten**  
5, ISO 12945-2.  
**feuerbeständigkeit**  
1M - UNI 9175; classe 1 - UNI 9177;  
EN 1021:14 part 1/2; BS 5852:79 part 1, is 0;  
NF-P 92 503 - M1; DIN 4102 - B1;  
California TB 117:2013; IMO MED - Ftp 307 part 8.  
**achtung**  
leichte farbunterschiede zwischen den einzelnen  
partien sind zulässig, wir übernehmen keine  
verantwortung für verfarbungen/farbflecken, die  
durch kleidung und accessores verursacht werden,  
wir empfehlen, die technischen datenblätter für alle  
produkte unter www.abitex.eu zu prüfen.

**ES**  
**código aduanero**  
58013600.  
**utilización**  
cortinas, muebles tapizados.  
**características**  
100% poliéster, ancho ± 140 cm, peso ± 450 gr/m².  
**tinte**  
tintura en hilo.  
**largo de las piezas**  
aprox. 35 m., también disponible al corte con  
recargo.  
**resistencia a la abrasión**  
> 50.000 ciclos martindale, ISO 12947-2.  
**solidez de los colores a la luz**  
5, ISO 105 B02.  
**solidez al frote**  
seco 5, húmedo 3/4, ISO 105 X12.  
**resistencia al deslizamiento de hilos**  
urdibre 3 mm, trama 5 mm, ISO 13936-2.  
**formación de bolitas**  
5, ISO 12945-2.  
**resistencia al fuego**  
1M - UNI 9175; classe 1 - UNI 9177;  
EN 1021:14 part 1/2; BS 5852:79 part 1, is 0;  
NF-P 92 503 - M1; DIN 4102 - B1;  
California TB 117:2013; IMO MED - Ftp 307 part 8.  
**atención**  
son admisibles ligeras diferencias de color  
entre partidas diversas, no asumimos ninguna  
responsabilidad por transferencia de colores/  
pigmentos causada por ropa o accesorios, se  
aconseja verificar las fichas técnicas de todos los  
productos en www.abitex.eu

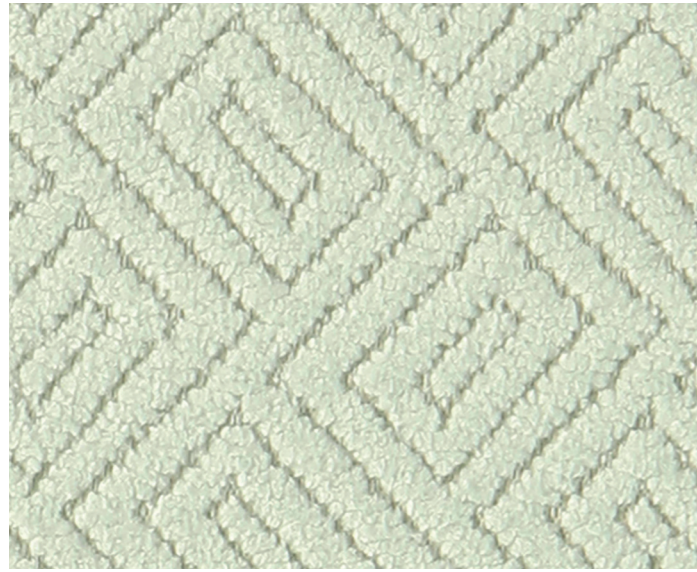
**ZH**  
**海关编号**  
58013600.  
**用途**  
窗帘, 填充物.  
**特性**  
100% 涤纶, 高度 ± 140 cm, 重量 ± 450 gr/m².  
**染色**  
色织布.  
**布匹长度**  
约35米, 也可提供付费切割  
**耐磨性能**  
> 50,000 转, ISO 12947-2.  
**耐光色牢度**  
5, ISO 105 B02.  
**耐摩擦色牢度**  
干摩擦 5, 湿摩擦 3/4, ISO 105 X12.  
**缝线滑移**  
经向 3 mm, 纬向 5 mm, ISO 13936-2.  
**起球**  
5, ISO 12945-2.  
**耐火性能**  
1M - UNI 9175; classe 1 - UNI 9177;  
EN 1021:14 part 1/2; BS 5852:79 part 1, is 0;  
NF-P 92 503 - M1; DIN 4102 - B1;  
California TB 117:2013; IMO MED - Ftp 307 part 8.  
**注意**  
不同批次之间允许存在轻微色差, 我们对由于服  
装或配饰造成的颜色/颜料的染色不承担任何责  
任。请登录 www.abitex.eu 网站参考所有产品的  
相关技术数据表

**RU**  
**таможенный кодекс**  
58013600.  
**использование**  
шторы, мягкая мебель.  
**характеристики**  
100% полиэстер, высота в см ± 140,  
вес ± 450 г/м².  
**краситель**  
продукт окрашивается в пряже.  
**длина детали**  
о 35 погонных метрах, также доступны в разрезе  
при условии дополнительной оплаты.  
**устойчивость к изнашиванию**  
> 50.000 циклы, ISO 12947-2.  
**светостойкость**  
5, ISO 105 B02.  
**устойчивость к истиранию**  
сухой 5, влажный 3/4, ISO 105 X12.  
**прочность швов**  
основа 3 мм, уток 5 мм, ISO 13936-2.  
**пиллинг**  
5, ISO 12945-2.  
**огнестойкость**  
1M - UNI 9175; classe 1 - UNI 9177;  
EN 1021:14 part 1/2; BS 5852:79 part 1, is 0;  
NF-P 92 503 - M1; DIN 4102 - B1;  
California TB 117:2013; IMO MED - Ftp 307 part 8.  
**внимание**  
допускаются незначительные различия в цвете  
между различными частями, мы не несем  
ответственности за передачу цвета / пигмента  
при нанесении на одежду и аксессуары. мы  
рекомендуем проверить технические паспорта  
всех продуктов www.abitex.eu

**EN**  
**customs code**  
58013600.  
**use**  
curtains, upholstered furniture.  
**features**  
100% polyester, width cm ± 140, weight ± 450 g/m².  
**dyeing**  
yarn dyed product.  
**roll length**  
approx. 35 lm., can also be cut-to-length at an extra  
cost.  
**abrasion resistance**  
> 50.000 rubs, ISO 12947-2.  
**colour fastness to light**  
5, ISO 105 B02.  
**fastness to rubbing**  
dry 5, wet 3/4, ISO 105 X12.  
**seam slippage**  
warp 3 mm, weft 5 mm, ISO 13936-2.  
**pilling**  
5, ISO 12945-2.  
**fire resistance**  
1M - UNI 9175; classe 1 - UNI 9177;  
EN 1021:14 part 1/2; BS 5852:79 part 1, is 0;  
NF-P 92 503 - M1; DIN 4102 - B1;  
California TB 117:2013; IMO MED - Ftp 307 part 8.  
**attention**  
slight colour differences between different batches  
are allowed, we assume no responsibility for the  
transfer of colour/pigment caused by clothing and  
accessories, please check the technical data sheets  
of all products on the abitex website www.abitex.eu

**FR**  
**code douanier**  
58013600.  
**utilisation**  
rideaux, meubles rembourrés.  
**caractéristiques**  
100% polyester, hauteur cm ± 140,  
largeur ± 450 g/m².  
**teinture**  
le produit teinté en fil.  
**longueur des pièces**  
environ 35 m. lm., disponible également à la coupe  
avec une majoration.  
**résistance à l'abrasion**  
> 50.000 rotations, ISO 12947-2.  
**solidité et résistance des couleurs à la lumière**  
5, ISO 105 B02.  
**solidité et résistance au frottement**  
sec 5, humide 3/4, ISO 105 X12.  
**résistance à la couture**  
chaîne 3 mm, trame 5 mm, ISO 13936-2.  
**boulochage**  
5, ISO 12945-2.  
**résistance au feu**  
1M - UNI 9175; classe 1 - UNI 9177;  
EN 1021:14 part 1/2; BS 5852:79 part 1, is 0;  
NF-P 92 503 - M1; DIN 4102 - B1;  
California TB 117:2013; IMO MED - Ftp 307 part 8.  
**attention**  
de légères différences de couleur entre différents  
lots sont admises, nous ne nous assumons aucune  
responsabilité par rapport au transfert de couleurs/  
pigments éventuellement provoqué par les vêtements  
et les accessoires. nous vous conseillons de vérifier  
les fiches techniques de tous les produits sur  
www.abitex.eu

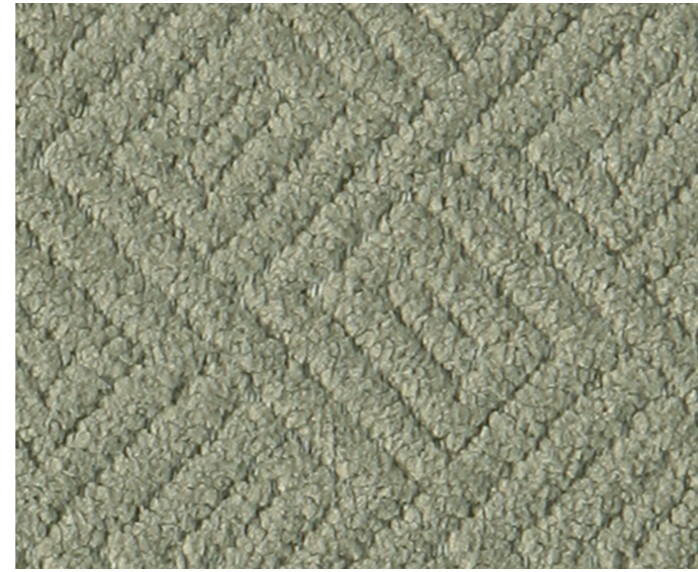
**كود الجمركي**  
58013600.  
**مادختستال**  
تاتانظنم, رواتس.  
**تاتانظنم**  
موس ± 140 سم, ارتفاعتال, رتيس كيتالوب 100%,  
ع/م ± 450 غ/م².  
**قياص**  
اطاخ غوبصنم جتدمل.  
**عطقا لوط**  
بصنح اصي ارضي رصونتم, كيلوط رتيم 35 براقوي ام  
كيلع اوسب يتكلو سايقول.  
**لالتاتال قواقم**  
> 50.000 تارود, ISO 12947-2.  
**عوضلا لوط تاتانظنم**  
5, ISO 105 B02.  
**لرتمل رص تاتانظنم**  
لرتمل رص 3/4, ISO 105 X12.  
**رتيل رص تاتانظنم**  
رتيل رص 5 جيسنم, ملهم 3 جيسنم.  
**بوجول بوس**  
5, ISO 12945-2.  
**قي جردل قواقم**  
1M - UNI 9175; classe 1 - UNI 9177;  
EN 1021:14 part 1/2; BS 5852:79 part 1, is 0;  
NF-P 92 503 - M1; DIN 4102 - B1;  
California TB 117:2013; IMO MED - Ftp 307 part 8.  
**ماتتال**  
تيك بوجولاب قيفيظنم ا تاتانظنم ا جومصنم  
مكي لوسنم 150 لمتجتال, قفيل جردل تاتانظنم  
جتتاتانظنم قفيل جردل اصي رصنم ا / بوجولاب بوجولاب  
فتع اوسب جوسنم, تاتانظنم سايقولاب اوس سايقولاب  
تيك تاتانظنم ا قفيل فين قفيل ا تاتانظنم  
www.abitex.eu تاتانظنم ا عرضوم



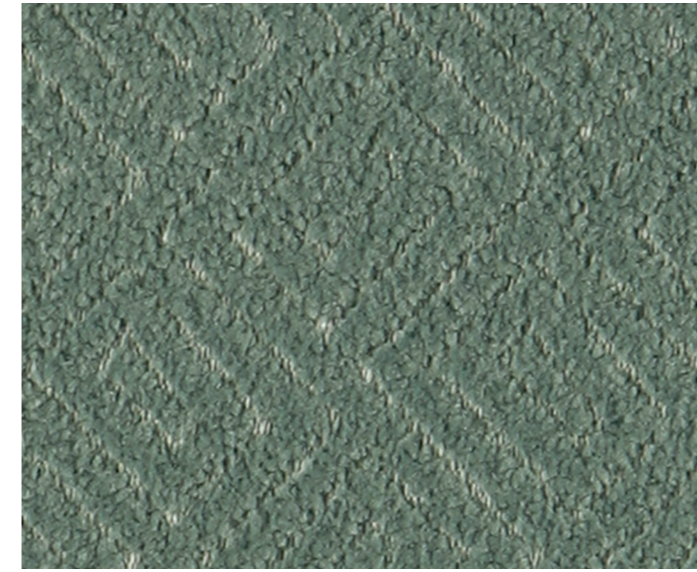
111



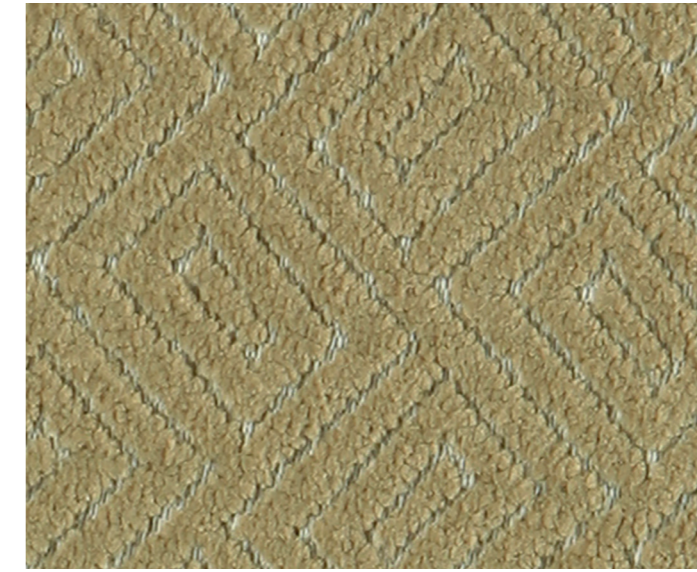
106



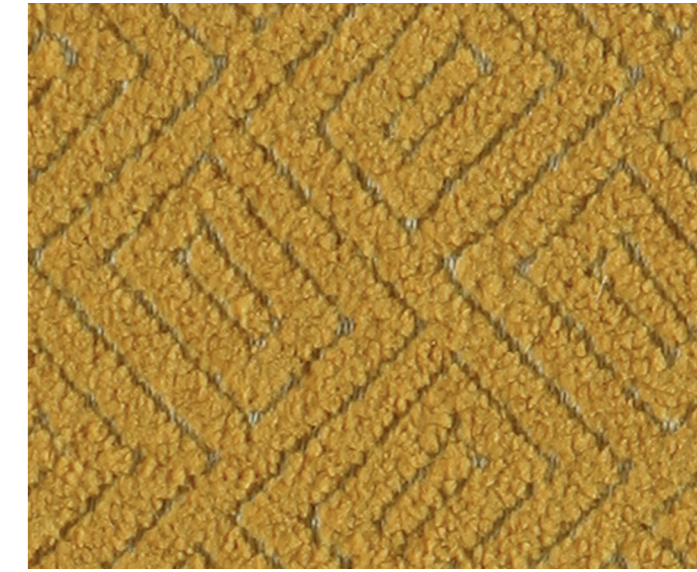
803



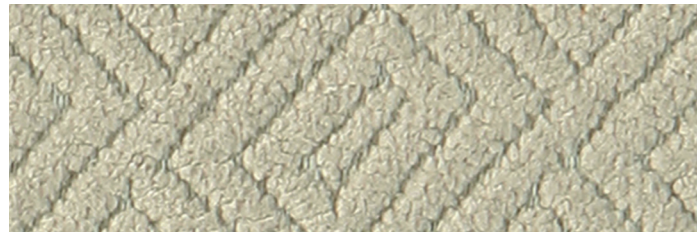
708



800



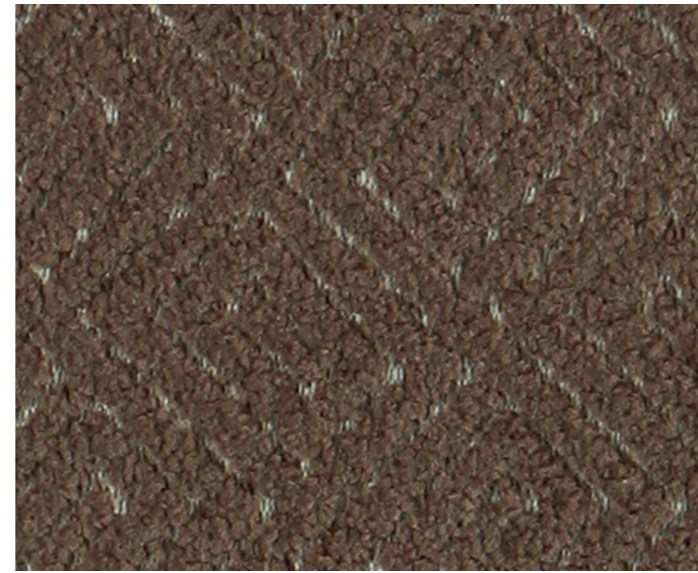
500



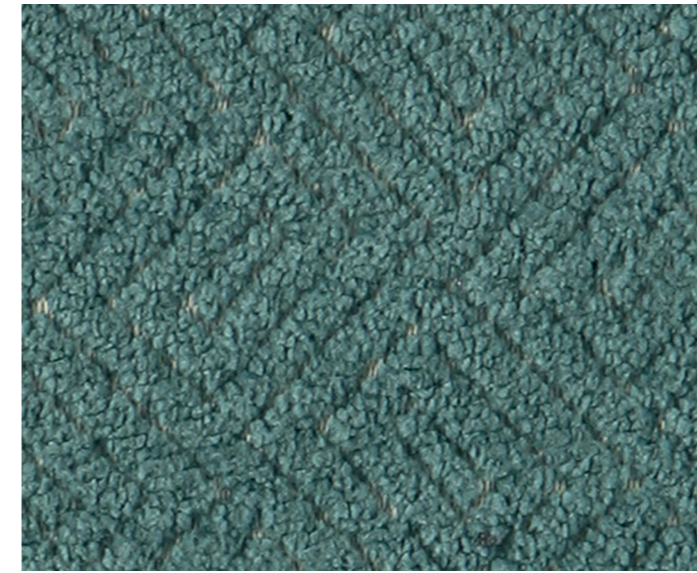
100



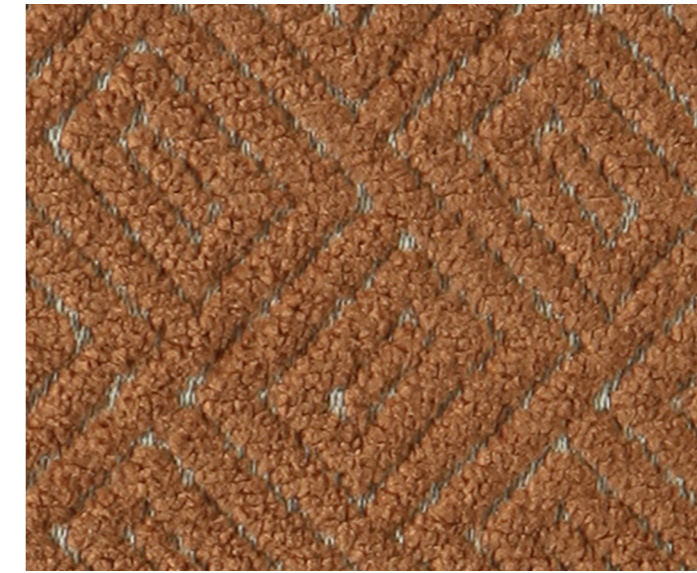
607



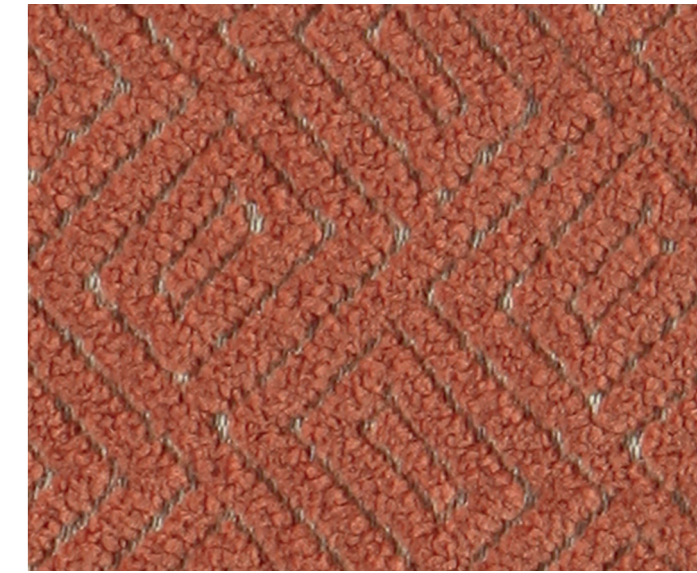
403



707



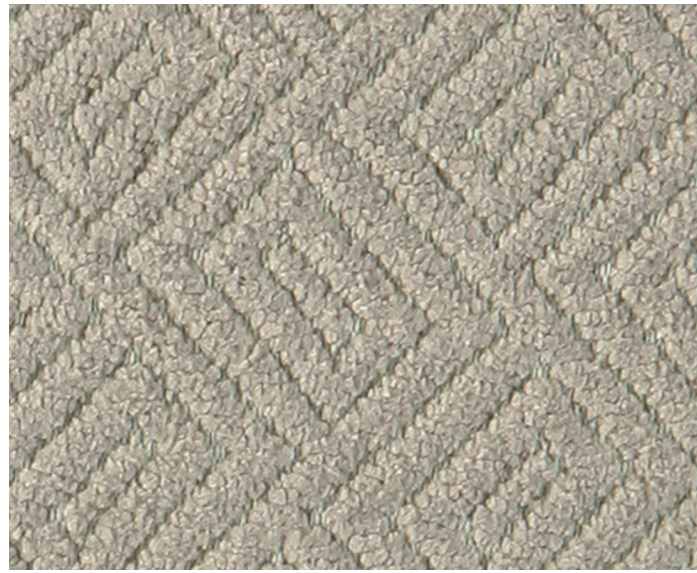
402



300



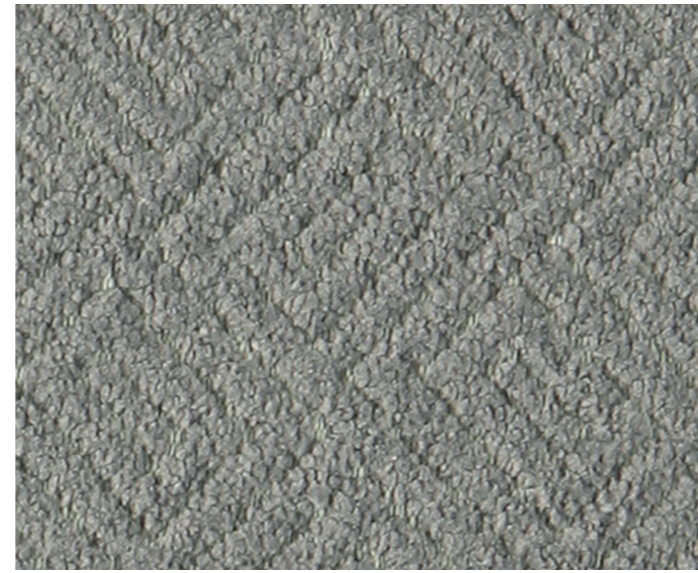
101



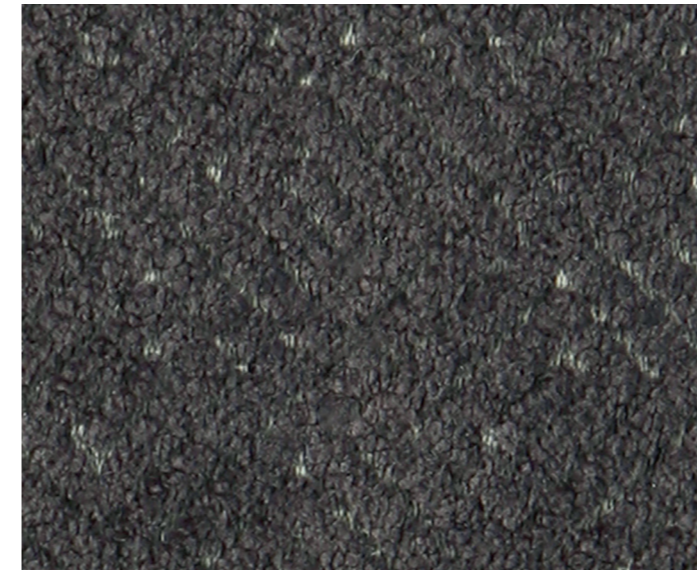
603



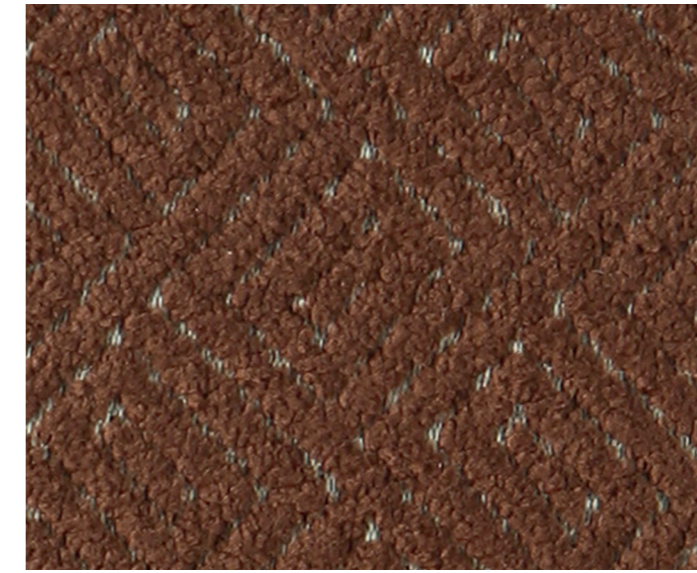
105



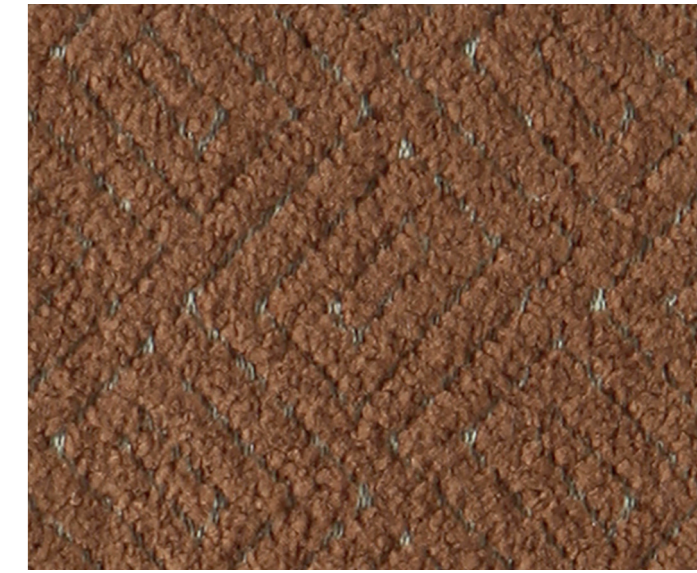
600



700



400



401