



abitex

luci a san siro diamond 09009

Prima di ogni partita
e di ogni concerto era lui
ad accendere le luci dello stadio.

Quello della canzone.

Ed ogni volta,
davanti al quadro elettrico,
a spalti vuoti,
prima di far scattare gli
interruttori la fischiava.

I fari si accendevano
sfrigolando.

Prima di andarsene ripensava
alle ultime parole del testo
e si diceva che invece, le luci,
le aveva accese ancora.



abitex.lab

Before each match and every
concert he switched on the
lights of the stadium.
That of the song.
And every time, in front
of the electrical cabinet,
with empty stands,
before switching the lights
on, he whistled it.
The headlights flickering
turned on. Before leaving,
he thought about the last
words of the text
and told himself that instead,
he had turned the lights
on again.



fireproof



imo-med



proposition 65



5
year
guarantee

abitex

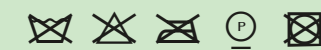
abitex srl

headquarter
via del cristo 84
33044 manzano
ud - italy

legal address
via enrico fermi 9/11
35010 cadoneghe
pd - italy

t +39 0432 746060
f +39 0432 746035
cf/p. iva/vat IT04453620280
www.abitex.eu - info@abitex.eu

luci a san siro diamond 09009



IT
codice doganale
58013700.
utilizzo
mobili tapizati.
caratteristiche
58% viscosa - 14% poliestere - 28% resina,
altezza cm ± 140, peso ± 615 gr/m².
tintura
il prodotto è tinta in filo.
rapporto disegno
ordito 23,0 cm, trama 17,5 cm.
lunghezza pezze
circa 25 mt., disponibile anche al taglio con
maggiorazione.
abrasione
> 50.000 cicli, ISO 12947-2.
solidità alla luce
4/5, ISO 105 B02.
solidità allo sfregamento
secco 4, umido 3/4, ISO 105 X12.
resistenza alla cucitura
ordito 1200 N, trama 900 N, ISO 13934-2.
pilling
4/5, ISO 12945-2.
resistenza al fuoco
1M - UNI 9175; EN 1021 1/2; BS 5852 part 1;
BS 5852 crib 5; NFPA 260 Class 1;
California TB 117-2013; IMO FTP Code 307 part 8.
attenzione
sono ammesse leggere differenze di colore tra
differenti partite. consigliamo di verificare le schede
tecniche di tutti i prodotti su www.abitex.eu

EN
customs code
58013700.
use
upholstered furniture.
features
58% viscose - 14% polyester - 28% resin,
width cm ± 140, weight ± 615 g/m².
dyeing
yarn dyed product.
pattern
warp 23.0 cm, weft 17.5 cm.
roll length
approx. 25 fm., can also be cut-to-length at an extra
cost.
abrasion resistance
> 50,000 rubs, ISO 12947-2.
colour fastness to light
4/5, ISO 105 B02.
fastness to rubbing
dry 4, wet 3/4, ISO 105 X12.
seam slippage
warp 1200 N, weft 900 N, ISO 13934-2.
pilling
4/5, ISO 12945-2.
fire resistance
1M - UNI 9175; EN 1021 1/2; BS 5852 part 1;
BS 5852 crib 5; NFPA 260 Class 1;
California TB 117-2013; IMO FTP Code 307 part 8.
attention
slight colour differences between different batches are
allowed, please check the technical data sheets of all
products on the abitex website www.abitex.eu

DE
zolltarifnummer
58013700.
verwendung
polstermöbel.
merkmale
58% viskose - 14% polyester - 28% harz,
breite cm ± 140, gewicht ± 615 gr/m².
färbung
färbung en hilo.
pattern
warp 23,0 cm, weft 17,5 cm.
länge des luchs
ca. 25 fm., auch geschnitten gegen aufpreis
erhältlich.
abriebbeständigkeit
> 50.000 zyklen, ISO 12947-2.
farbbeständigkeit gegenüber licht
4/5, ISO 105 B02.
reibechtheit
trocken 4, feucht 3/4 mm, ISO 105 X12
resistenz gegenwiderstand
kette 1200 N, schuss 900 N, ISO 13934-2.
pillverhalten
4/5, ISO 12945-2.
feuerbeständigkeit
1M - UNI 9175; EN 1021 1/2; BS 5852 part 1;
BS 5852 crib 5; NFPA 260 Class 1;
California TB 117-2013; IMO FTP Code 307 part 8.
achtung
leichte farbunterschiede zwischen den einzelnen
partien sind zulässig. wir empfehlen, die technischen
datenblätter für alle produkte unter www.abitex.eu
zu prüfen.

FR
code douanier
58013700.
utilisation
meubles rembourrés.
caractéristiques
58% viscose - 14% polyester - 28% résine,
hauteur cm ± 140, largeur ± 615 g/m².
tinture
le produit teinté en fil.
rapport
ordito 23,0 cm, schuss 17,5 cm.
longueur des pièces
environ 25 m, Im., disponible également à la coupe
avec une majoration.
résistance à l'abrasion
> 50.000 rotations, ISO 12947-2.
solidité et résistance des couleurs à la lumière
4/5, ISO 105 B02.
solidité et résistance au frottement
sec 4, humide 3/4, ISO 105 X12.
résistance à la couture
chaîne 1200 N, trame 900 N, ISO 13934-2.
boulochage
4/5, ISO 12945-2.
résistance au feu
1M - UNI 9175; EN 1021 1/2; BS 5852 part 1;
BS 5852 crib 5; NFPA 260 Class 1;
California TB 117-2013; IMO FTP Code 307 part 8.
attention
de légères différences de couleur entre différents lots
sont admises, nous vous conseillons de vérifier les
fiches techniques de tous les produits sur
www.abitex.eu

ES
código aduanero
58013700.
utilización
muebles tapizados.
características
58% viscosa - 14% poliéster - 28% resina,
ancho ± 140 cm, peso ± 615 gr/m².
tinte
tintura en hilo.
altura rccord du motif
chaîne 23,0 cm, trame 17,5 cm.
largo de las piezas
aprox. 25 m., también disponible al corte con
recargo.
resistencia a la abrasión
> 50.000 ciclos martindale, ISO 12947-2.
resistencia al deslizamiento de hilos
urdimbre 1200 N, trama 900 N, ISO 13934-2.
formación de bolitas
4/5, ISO 12945-2.
resistencia al fuego
1M - UNI 9175; EN 1021 1/2; BS 5852 part 1;
BS 5852 crib 5; NFPA 260 Class 1;
California TB 117-2013; IMO FTP Code 307 part 8.
atención
son admisibles ligeras diferencias de color entre
partidas diversas. se aconseja verificar las fichas
técnicas de todos los productos en www.abitex.eu

AR
كود الجمركي
58013700.
مادجستال
تأطيط.
تأطيط
58% رولكسيف - 14% رولكسيف - 28% رولكسيف,
ارتفاع سم ± 140, وزن مترًا مربعًا ± 615 جم/م².
قالب
المنتج مصبغ في الخيط.
النمط
النمط 23,0 سم, عرض 17,5 سم.
الطول
حوالي 25 مترًا, متوفر أيضًا للقطع مقابل
تكاليف إضافية.
مقاومة التآكل
> 50.000 دورة, ISO 12947-2.
مقاومة التآكل للضوء
4/5, ISO 105 B02.
مقاومة التآكل للحرارة
جاف 4, رطب 3/4, ISO 105 X12.
مقاومة الخياطة
سلسلة 1200 N, سطر 900 N, ISO 13934-2.
تآكل
4/5, ISO 12945-2.
مقاومة الحريق
1M - UNI 9175; EN 1021 1/2; BS 5852 part 1;
BS 5852 crib 5; NFPA 260 Class 1;
California TB 117-2013; IMO FTP Code 307 part 8.
تنبيه
توجد فروق لونية طفيفة بين الدفعات المختلفة
مسموح بها. نوصي بالتحقق من الأوراق
التقنية لجميع المنتجات على www.abitex.eu

ZH
海关编号
58013700.
用途
填充物。
特性
58% 粘胶 - 14% 涤纶 - 28% 树脂,
高度 ± 140 cm, 重量 ± 615 gr/m².
染色
各织布。
缝线滑移
经向 23,0 cm, 纬向 17,5 cm。
布匹长度
约 25 米。也可提供付费切割
服务。
耐磨性能
> 50,000 转, ISO 12947-2。
耐光色牢度
4/5, ISO 105 B02。
耐摩擦色牢度
干摩擦 4, 湿摩擦 3/4, ISO 105 X12。
缝线滑移
经向 1200 N, 纬向 900 N, ISO 13934-2。
起球
4/5, ISO 12945-2。
耐火性能
1M - UNI 9175; EN 1021 1/2; BS 5852 part 1;
BS 5852 crib 5; NFPA 260 Class 1;
California TB 117-2013; IMO FTP Code 307 part 8。
注意
不同批次之间允许存在轻微色差。请登录 www.abitex.eu 网站参考所有产品的相关技术数据表

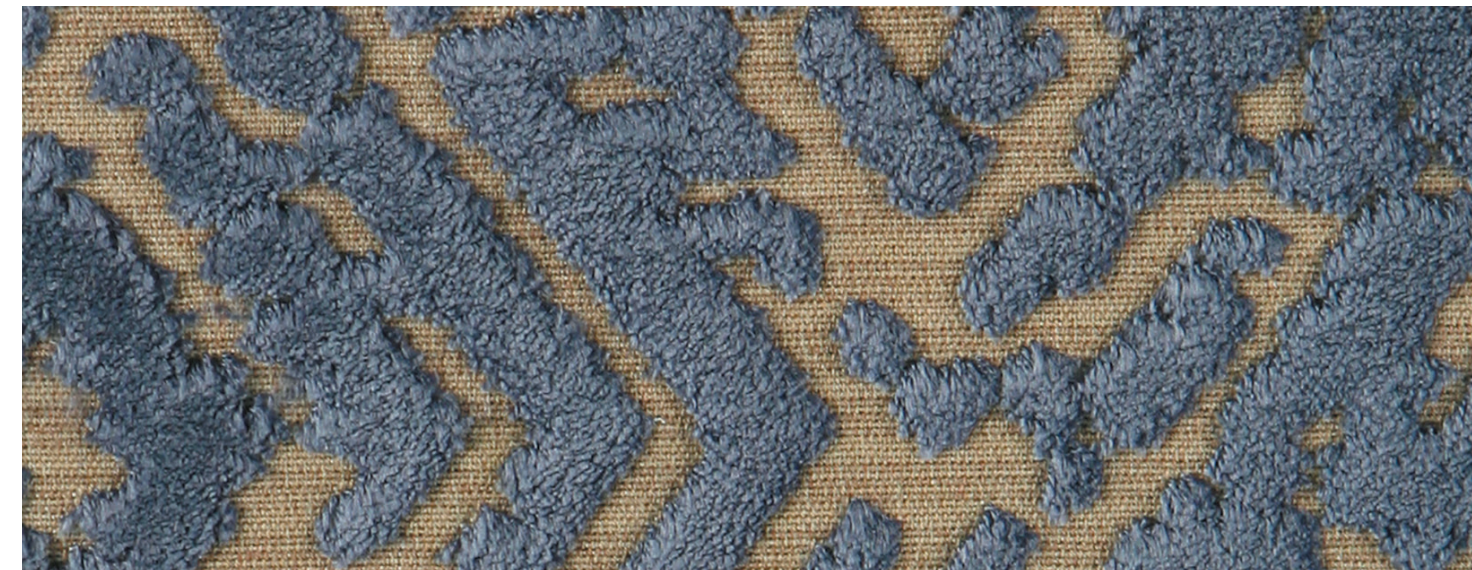
RU
таможенный кодекс
58013700.
использование
мягкая мебель.
характеристики
58% вискоза - 14% полиэстер - 28% смола,
высота в см ± 140, вес ± 615 г/м².
краситель
продукт окрашивается в пряжу.
соотношение тканых рисунков
основа 23,0 см, уток 17,5 см.
длина детали
о 25 полных метрах, также доступны в разрезе
при условии дополнительной оплаты.
устойчивость к изнашиванию
> 50.000 циклов, ISO 12947-2.
устойчивость к выцветанию
4/5, ISO 105 B02.
устойчивость к истиранию
сухой 4, влажный 3/4, ISO 105 X12.
прочность швов
основа 1200 N, уток 900 N, ISO 13934-2.
пиллинг
4/5, ISO 12945-2.
огнестойкость
1M - UNI 9175; EN 1021 1/2; BS 5852 part 1;
BS 5852 crib 5; NFPA 260 Class 1;
California TB 117-2013; IMO FTP Code 307 part 8.
внимание
допускаются незначительные различия в цвете
между различными частями. мы рекомендуем
проверить технические паспорта всех продуктов
на www.abitex.eu



101



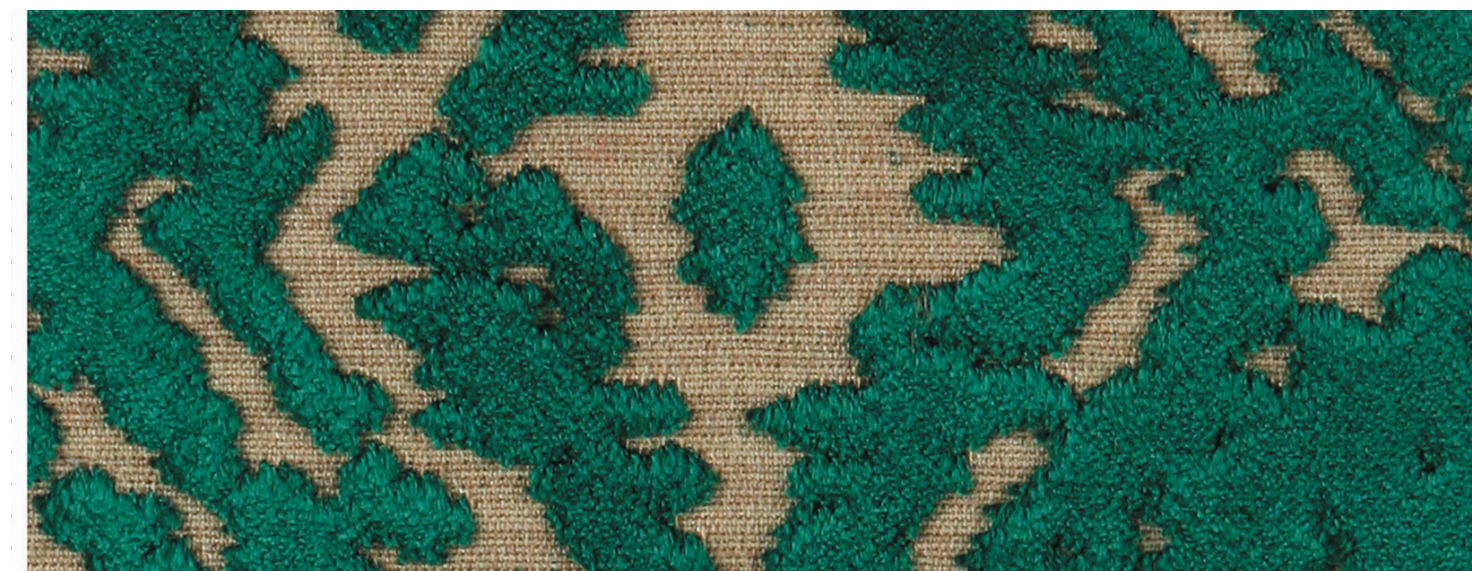
501



701



401



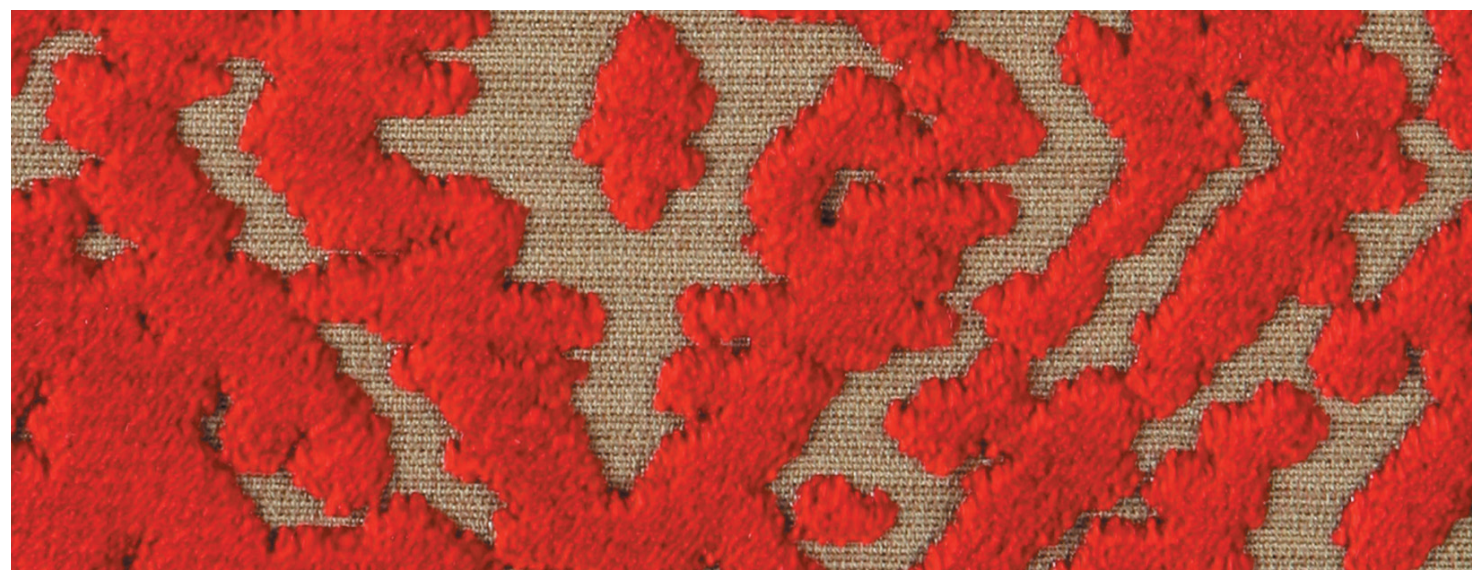
801



602



406



301



200