

abitex



fireproof



blackout

centopercento 08165

Capita, a volte,
che la notte utilizzi
questo tipo di tecniche.
L'aria si diffonde lentamente
nelle tenebre e le emozioni
arenate nei luoghi più remoti
precipitano nelle mani delle
persone come stelle cadenti,
e le svegliano (...)
Nell'arco della notte, tutto
accade e tutto si esaurisce.
E il mattino seguente,
persino le cose concrete si
fanno incerte,
per poi dileguarsi nella luce.

(Banana Yoshimoto, Tsugumi)

It sometimes happens that
the night uses this kind of
technique.

The air slowly spreads
into darkness and the
emotions stranded in the
most remote places fall into
people's hands like falling
stars, and wake them up
(...) Throughout the night,
everything happens and
everything runs out.
And the next morning,
even concrete things
become uncertain, and then
disappear into the light.

(Banana Yoshimoto,
Tsugumi)

abitex

abitex srl

headquarter
via del cristo 84
33044 manzano
ud - italy

legal address
via enrico fermi 9/11
35010 cadoneghe
pd - italy

t +39 0432 746060
f +39 0432 746035
p. iva/vat IT04453620280
www.abitex.eu - info@abitex.eu

centopercento 08165



IT
codice doganale
55121990.
utilizzo
tende, oscurante.
caratteristiche
90% poliestere - 10% resina, altezza cm ± 280,
peso ± 432 gr/m².
tintura
il prodotto è tinta in filo.
lunghezza pezzi
circa 30 mt.
solidità alla luce
7, ISO 105 B02.
solidità allo sfregamento
secco 4/5, umido 4/5, ISO 105 X12.
resistenza alla cucitura
ordito 4 mm, trama 3 mm, ISO 13936-2.
pilling
4/5, ISO 12945-2.
resistenza al fuoco
classe 1 - UNI 9177;
C1 - EN 13773.
attenzione
sono ammesse leggere differenze di colore tra
differenti partite.

EN
customs code
55121990.
use
curtains, blackout.
features
90% polyester - 10% resin, width cm ± 280,
weight ± 432 g/m².
dyeing
yam dyed product.
roll length
approx. 30 m.
colour fastness to light
7, ISO 105 B02.
fastness to rubbing
dry 4/5, wet 4/5, ISO 105 X12.
seam slippage
warp 4 mm, weft 3 mm, ISO 13936-2.
pilling
4/5, ISO 12945-2.
fire resistance
classe 1 - UNI 9177;
C1 - EN 13773.
attention
slight colour differences between different batches
are allowed.

DE
zolltarifnummer
55121990.
verwendung
vorhänge, verdunkelung.
merkmale
90% polyester - 10% harz, breite cm ± 280,
gewicht ± 432 gr/m².
färbung
garngefärbt.
länge des luchs
ca. 30 lm.
farbbeständigkeit gegenüber licht
7, ISO 105 B02.
reibecheit
trocken 4/5, feucht 4/5 mm, ISO 105 X12.
nahschiebewiderstand
kette 4 mm, schuss 3 mm, ISO 13936-2.
pillverhalten
4/5, ISO 12945-2.
feuerbeständigkeit
klasse 1 - UNI 9177;
C1 - EN 13773.
achtung
leichte farbumterschiede zwischen den einzelnen
partien sind zulässig.

FR
code douanier
55121990.
utilisation
rideaux, masquant.
caractéristiques
90% polyester - 10% résine, hauteur cm ± 280,
largeur ± 432 g/m².
teinture
le produit teinté en fil.
longueur des pièces
environ 30 m.
solidité et résistance des couleurs à la lumière
7, ISO 105 B02.
solidité et résistance au frottement
sec 4/5, humide 4/5, ISO 105 X12.
résistance à la couture
chaîne 4 mm, trame 3 mm, ISO 13936-2.
boulochage
4/5, ISO 12945-2.
résistance au feu
classe 1 - UNI 9177;
C1 - EN 13773.
attention
de légères différences de couleur entre différents lots
sont admises.

ES
código aduanero
55121990.
utilización
cortinas, oscurecimiento.
características
90% poliéster - 10% resina, ancho ± 280 cm,
peso ± 432 gr/m².
tinte
tintura en hilo.
largo de las piezas
aprox. 30 m.
solidez de los colores a la luz
7, ISO 105 B02.
solidez al frote
seco 4/5, húmedo 4/5, ISO 105 X12.
resistencia al deslizamiento de hilos
urdimbre 4 mm, trama 3 mm, ISO 13936-2.
formación de bolitas
4/5, ISO 12945-2.
resistencia al fuego
clase 1 - UNI 9177;
C1 - EN 13773.
atención
son admisibles ligeras diferencias de color entre
partidas diversas.

AR
كود الجمرك
55121990.
مادجتس ال
مكتعت، رى، اتس.
تخالومل
، چنتار 10% - رتس، لوب 90%
، جم، لى 432 ± 280 جم، عافت، رل.
قلا بىس
اطخ، عوبصم، وئجمل.
عطقا لوط
كى، لوط رتم 30 براقى ام
عوضا لى حاجت نولل تابت
7, ISO 105 B02.
لرفل حص تابلل
لرفل حص تابلل
4/5, ISO 12945-2.
زىل حص تابلل
زىل حص تابلل
4/5, ISO 13936-2.
ببول روط
4/5, ISO 12945-2.
قلا بىس لوقوم
classe 1 - UNI 9177;
C1 - EN 13773.
مابل تابلل

نىب نولل اب قفمطال تافال تخال لوقوم بىس
قفملا تخال تافملا.

ZH
海关编号
55121990.
用途
窗帘，遮光。
特性
90% 涤纶 - 10% 树脂，高度 ± 280 cm，
重量 ± 432 gr/m²。
染色
色织布。
布匹长度
约30米。
耐光色牢度
7, ISO 105 B02。
耐摩擦色牢度
干摩擦 4/5, 湿摩擦 4/5, ISO 105 X12。
缝线滑移
经向 4 mm, 纬向 3 mm, ISO 13936-2。
起球
4/5, ISO 12945-2。
耐火性能
class 1 - UNI 9177;
C1 - EN 13773。
注意
不同批次之间允许存在轻微色差。

RU
таможенный кодекс
55121990.
использование
шторы, затемнение.
характеристики
90% полиэстер - 10% смола, высота в см ± 280,
вес ± 432 г/м².
краситель
продукт окрашиваюот в пряже.
длина детали
о 30 погонных метрах.
светостойкость
7, ISO 105 B02.
устойчивость к истиранию
сухой 4/5, влажный 4/5, ISO 105 X12.
прочность швов
основа 4 мм, уток 3 мм, ISO 13936-2.
пиллинг
4/5, ISO 12945-2.
огнестойкость
класс 1 - UNI 9177;
C1 - EN 13773.
внимание
допускаются незначительные различия в цвете
между различными частями.

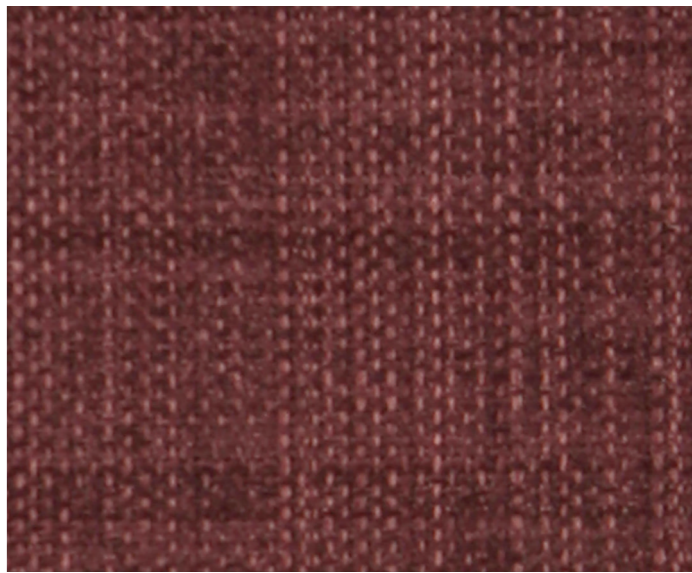
abitex - centopercento - 08165



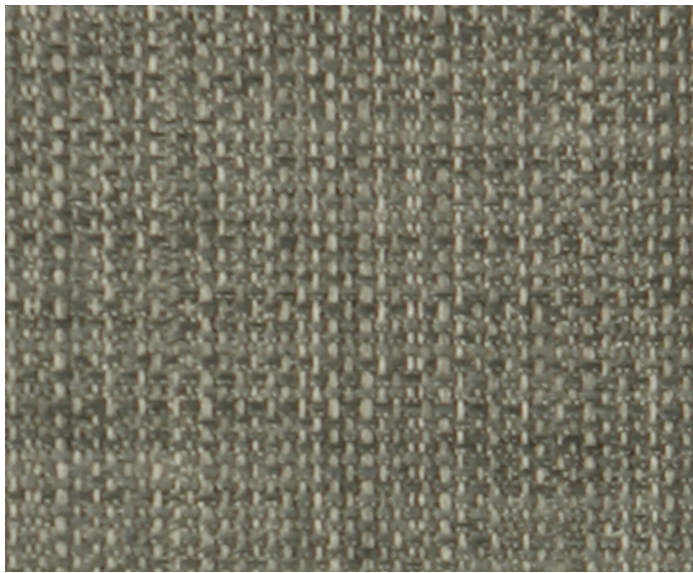
111



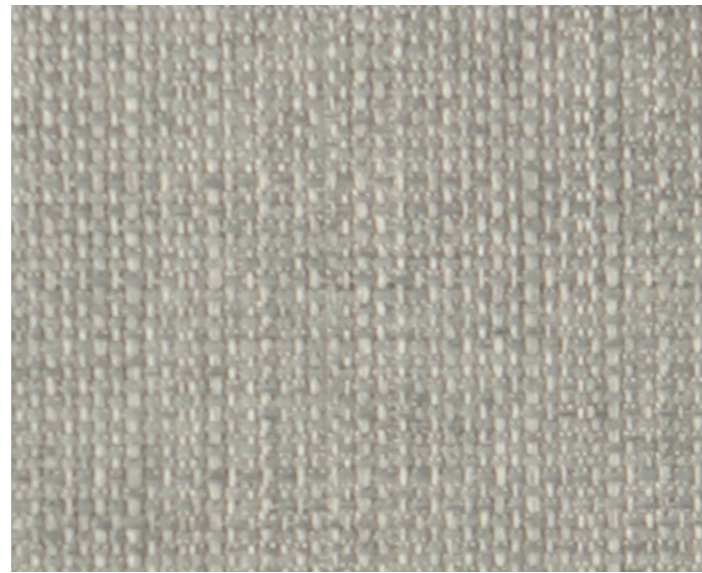
100



001



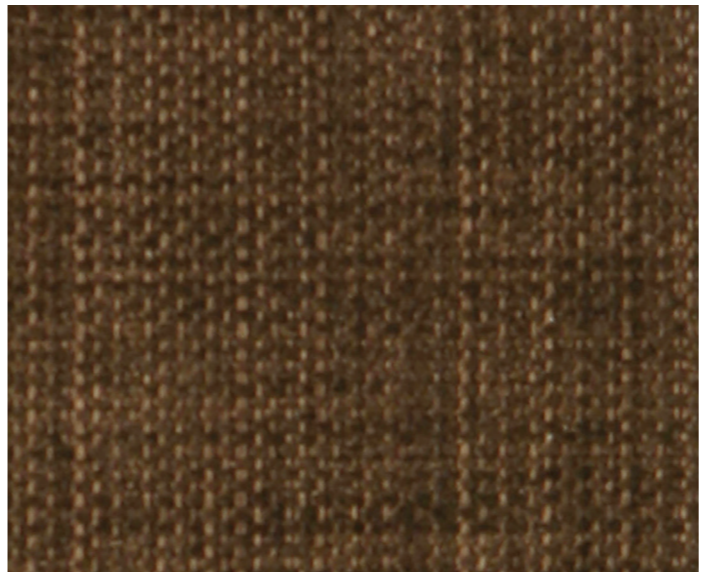
600



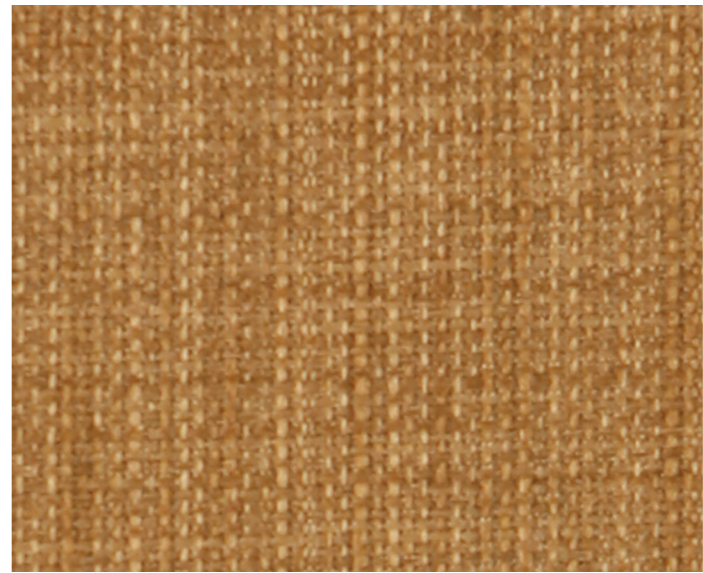
105



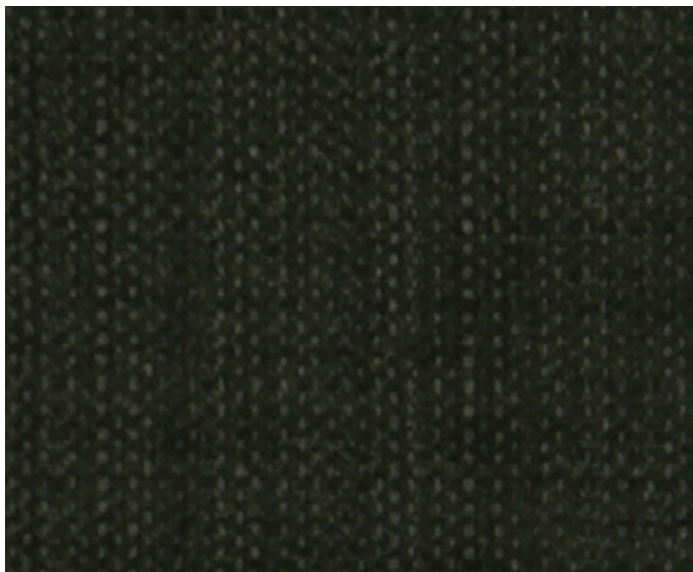
102



404



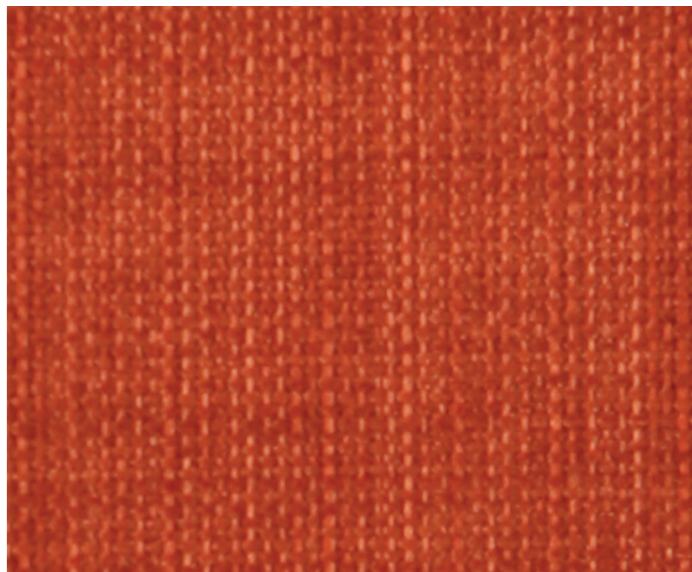
500



200



400



300