



# abitex



fireproof



imo-med

# ikarus unito 932 unito

Volano sopra il mondo  
gli sguardi dei due amanti al  
tavolo del ristorante.  
E si posano come libellule  
su un muro di foglie,  
mentre nell'acqua si specchiano  
respiri profondi e calore  
di cuscini.

C'è così tanta luce  
da illuminare anche gli occhi  
dei due anziani che si guardano  
a quel tavolo in fondo.  
E in quell'aria  
densa di visioni scopri intrecci,  
stanze d'albergo,  
arredamenti eleganti,  
tendaggi preziosi,  
disegni di vita, linee sottili,  
cachemire.

The gaze of the two lovers  
at the restaurant table flies  
over the world.

And they sit like dragonflies  
on a wall of leaves,  
while deep breaths and  
warmth of pillows are  
reflected in the water.  
There is so much light that  
it also illuminates the eyes  
of the two elderly who look  
at each other sitting at  
that table at the end of the  
room. And in that dense  
air of visions, you discover  
storylines, hotel rooms,  
elegant furnishings, precious  
curtains, life drawings, fine  
lines, cashmere.

# abitex

abitex srl

headquarter  
via del cristo 84  
33044 manzano  
ud - italy

legal address  
via enrico fermi 9/11  
35010 cadoneghe  
pd - italy

t +39 0432 746060  
f +39 0432 746035  
p. iva/vat IT04453620280  
www.abitex.eu - info@abitex.eu

# ikarus unito 932 unito



**IT**  
**codice doganale**  
54076130.  
**utilizzo**  
tendage, imbottiti.  
**caratteristiche**  
54% poliestere trevira cs - 46% poliestere,  
altezza cm ± 140, peso ± 260 gr/m<sup>2</sup>.  
**tintura**  
il prodotto è tinta in pezza.  
**lunghezza pezzi**  
circa 35 mtl.  
**abrasione**  
> 50.000 cicli, ISO 12947-2.  
**solidità alla luce**  
5, ISO 105 B02.  
**solidità allo sfregamento**  
secco 5, umido 4/5, ISO 105 X12.  
**resistenza alla cucitura**  
ordito 3 mm, trama 2 mm, ISO 13936-2.  
**pilling**  
5, ISO 12945-2.  
**resistenza al fuoco**  
11M - UNI 9175; EN 1021 1/2; BS 5852 crib 5;  
California TB 117-2013; IMO FTP Code 307 part 8;  
IMO FTP Code 307 part 7.  
**attenzione**  
sono ammesse leggere differenze di colore tra  
differenti partite, non ci assumiamo nessuna  
responsabilità per il trasferimento di colore/pigmenti  
causato da abbigliamento e accessori.

**EN**  
**customs code**  
54076130.  
**use**  
curtains, upholstered furniture.  
**features**  
54% polyester trevira cs - 46% polyester,  
width cm ± 140, weight ± 260 g/m<sup>2</sup>.  
**dyeing**  
piece dyed product.  
**roll length**  
approx. 35 m. in.  
**abrasion resistance**  
> 50.000 rubs, ISO 12947-2.  
**colour fastness to light**  
5, ISO 105 B02.  
**fastness to rubbing**  
dry 5, wet 4/5, ISO 105 X12.  
**seam slippage**  
warp 3 mm, welt 2 mm, ISO 13936-2.  
**baulage**  
5, ISO 12945-2.  
**fire resistance**  
11M - UNI 9175; EN 1021 1/2; BS 5852 crib 5;  
California TB 117-2013; IMO FTP Code 307 part 8;  
IMO FTP Code 307 part 7.  
**attention**  
slight colour differences between different batches  
are allowed, we assume no responsibility for the  
transfer of colour/pigment caused by clothing and  
accessories.

**DE**  
**zolltarifnummer**  
54076130.  
**verwendung**  
vorhänge, polstermöbel.  
**merkmale**  
54% polyester trevira cs - 46% polyester,  
breite cm ± 140, gewicht ± 260 gr/m<sup>2</sup>.  
**färbung**  
stückgefärbt.  
**länge des luchs**  
ca. 35 lm.  
**abriebbeständigkeit**  
> 50.000 zyklen, ISO 12947-2.  
**farbbeständigkeit gegenüber licht**  
5, ISO 105 B02.  
**reibecheit**  
trocken 5, feucht 4/5 mm, ISO 105 X12.  
**nahtschleibewiderstand**  
kette 3 mm, schuss 2 mm, ISO 13936-2.  
**pillverhalten**  
5, ISO 12945-2.  
**feuerbeständigkeit**  
11M - UNI 9175; EN 1021 1/2; BS 5852 crib 5;  
California TB 117-2013; IMO FTP Code 307 part 8;  
IMO FTP Code 307 part 7.  
**achtung**  
leichte farbunterschiede zwischen den einzelnen  
partien sind zulässig, wir übernehmen keine  
verantwortung für verfarbungen/farbfecken, die durch  
kleidung und accessoires verursacht werden.

**FR**  
**code douanier**  
54076130.  
**utilisation**  
rideaux, meubles rembourrés.  
**caractéristiques**  
54% polyester trevira cs - 46% polyester,  
hauteur cm ± 140, largeur ± 260 g/m<sup>2</sup>.  
**teinture**  
le produit est teint en pièce.  
**longueur des pièces**  
environ 35 m. in.  
**résistance à l'abrasion**  
> 50.000 rotations, ISO 12947-2.  
**solidité et résistance des couleurs à la lumière**  
5, ISO 105 B02.  
**solidité et résistance au frottement**  
sec 5, humide 4/5, ISO 105 X12.  
**résistance à la couture**  
chaîne 3 mm, trame 2 mm, ISO 13936-2.  
**baulage**  
5, ISO 12945-2.  
**résistance au feu**  
11M - UNI 9175; EN 1021 1/2; BS 5852 crib 5;  
California TB 117-2013; IMO FTP Code 307 part 8;  
IMO FTP Code 307 part 7.  
**attention**  
de légères différences de couleur entre différents  
lots sont admises, nous ne nous assumons aucune  
responsabilité par rapport au transfert de couleurs/  
pigments éventuellement provoqué par les vêtements  
et les accessoires.

**ES**  
**código aduanero**  
54076130.  
**utilización**  
cortinas, muebles tapizados.  
**características**  
54% políester trevira cs - 46% políester,  
ancho ± 140 cm, peso ± 260 gr/m<sup>2</sup>.  
**tinte**  
tintura en pieza.  
**largo de las piezas**  
aprox. 35 m.  
**resistencia a la abrasión**  
> 50.000 ciclos martindale, ISO 12947-2.  
**solidez de los colores a la luz**  
5, ISO 105 B02.  
**solidez al frote**  
seco 5, húmedo 4/5, ISO 105 X12.  
**resistencia al deslizamiento de hilos**  
urdimbre 3 mm, trama 2 mm, ISO 13936-2.  
**formación de bolitas**  
5, ISO 12945-2.  
**resistencia al fuego**  
11M - UNI 9175; EN 1021 1/2; BS 5852 crib 5;  
California TB 117-2013; IMO FTP Code 307 part 8;  
IMO FTP Code 307 part 7.  
**atención**  
son admisibles ligeras diferencias de color  
entre partidas diversas, no asumimos ninguna  
responsabilidad por transferencia de colores/  
pigmentos causada por ropa o accesorios.

**AR**  
**كود جمركي**  
54076130.  
**مادختسالى**  
تارنطم، بولسترس.  
**تأثيرات**  
54% رتسكولوب trevira cs - 46% رتسكولوب،  
تم اع ± 140 مس، نول، مس ± 260 جرم/م<sup>2</sup>.  
**غفابص**  
عطق ىلع غوصرم جردم.  
**عطول لوط**  
يلوط رتم 35 بولوي ام.  
**لئائتلى قواقم**  
> 50.000 تارول، ISO 12947-2.  
**موضلى مادت نوللى تابث**  
5، ISO 105 B02.  
**لئرفل بص تابثلى**  
لئرفل بص، 4/5، ISO 105 X12.  
**زئبلى بص تابثلى**  
زئبلى بص، 5، ISO 13936-2.  
**ببول روط**  
5، ISO 12945-2.  
**قئبجلى قواقم**  
11M - UNI 9175; EN 1021 1/2; BS 5852 crib 5;  
California TB 117-2013; IMO FTP Code 307 part 8;  
IMO FTP Code 307 part 7.  
**مادتتالى**  
نئب نولل ب قئفطال تافال تئبال قووم بوم  
قئلوؤسم قئلا لم جردن ل، قئفلى تئبلى تافىفل  
جئائلى قئببصل رصانع ل / نولل ل وئج مادت  
تارولوس سئلال واس بئلال نع

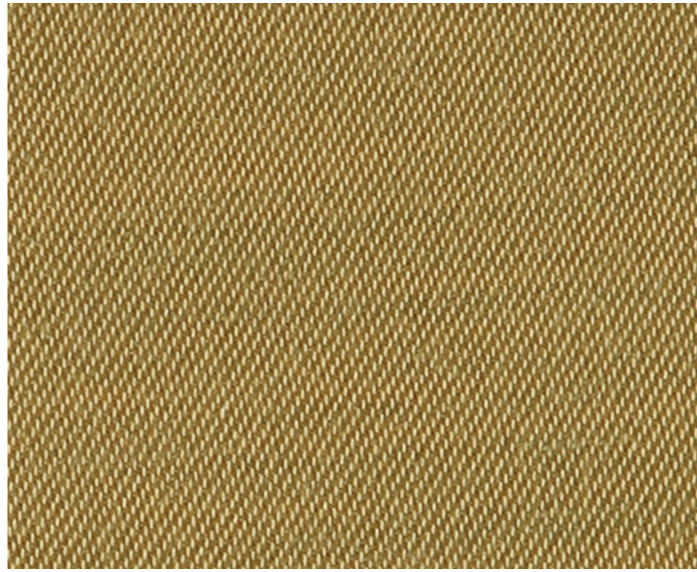
**ZH**  
**海关编号**  
54076130.  
**用途**  
窗帘，填充物。  
**特性**  
54% 涤纶 trevira cs - 46% 涤纶，高度 ± 140 cm，  
重量 ± 260 gr/m<sup>2</sup>.  
**染色**  
匹染布。  
**布匹长度**  
约35米。  
**耐磨性能**  
> 50,000 转，ISO 12947-2。  
**耐光色牢度**  
5, ISO 105 B02。  
**耐摩擦色牢度**  
干摩擦 5, 湿摩擦 4/5, ISO 105 X12。  
**起球**  
经向 3 mm, 纬向 2 mm, ISO 13936-2。  
**耐火性能**  
11M - UNI 9175; EN 1021 1/2; BS 5852 crib 5;  
California TB 117-2013; IMO FTP Code 307 part 8;  
IMO FTP Code 307 part 7。  
**注意**  
不同批次之间允许存在轻微色差，我们对由于  
服装或配饰造成的颜色/颜料的染色不承担任何  
责任。

**RU**  
**таможенный кодекс**  
54076130.  
**использование**  
шторы, мягкая мебель.  
**характеристики**  
54% полиэстер trevira cs - 46% полиэстер,  
высота в см ± 140, вес ± 260 г/м<sup>2</sup>.  
**краситель**  
продукт окрашивается в молтах.  
**длина детали**  
о 35 погонных метрах.  
**устойчивость к изнашиванию**  
> 50.000 цикл, ISO 12947-2.  
**устойчивость**  
> 50.000 циклов, ISO 12947-2.  
**устойчивость к истиранию**  
сухой 5, влажный 4/5, ISO 105 X12.  
**прочность швов**  
основа 3 мм, уток 2 мм, ISO 13936-2.  
**пиллинг**  
5, ISO 12945-2.  
**огнестойкость**  
11M - UNI 9175; EN 1021 1/2; BS 5852 crib 5;  
California TB 117-2013; IMO FTP Code 307 part 8;  
IMO FTP Code 307 part 7.  
**внимание**  
допускаются незначительные различия в цвете  
между различными частями, мы не несем  
ответственности за передачу цвета / пигмента  
при нанесении на одежду и аксессуары.

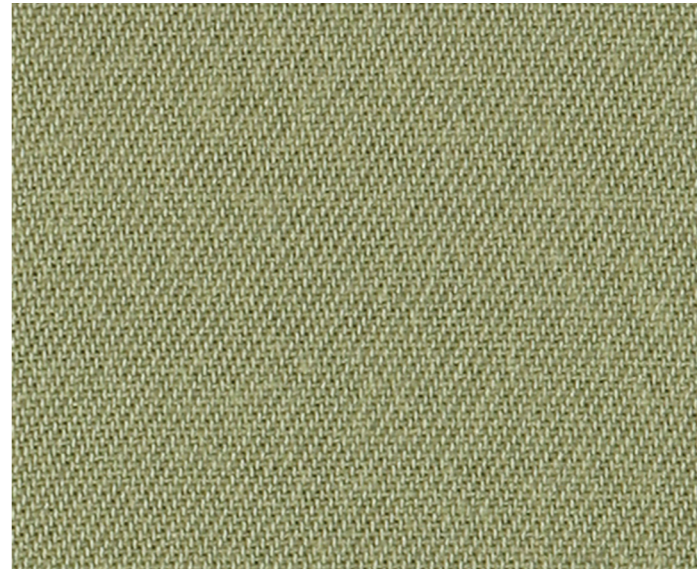
abitex  
ikarus unito – 932 unito



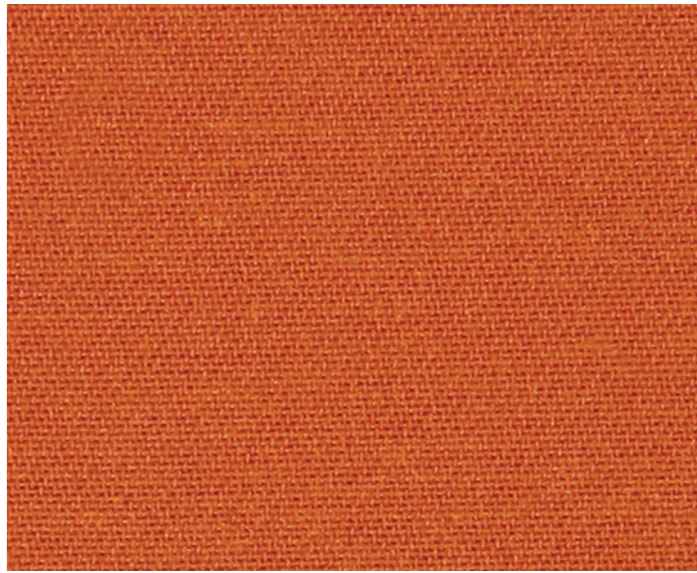
02



31

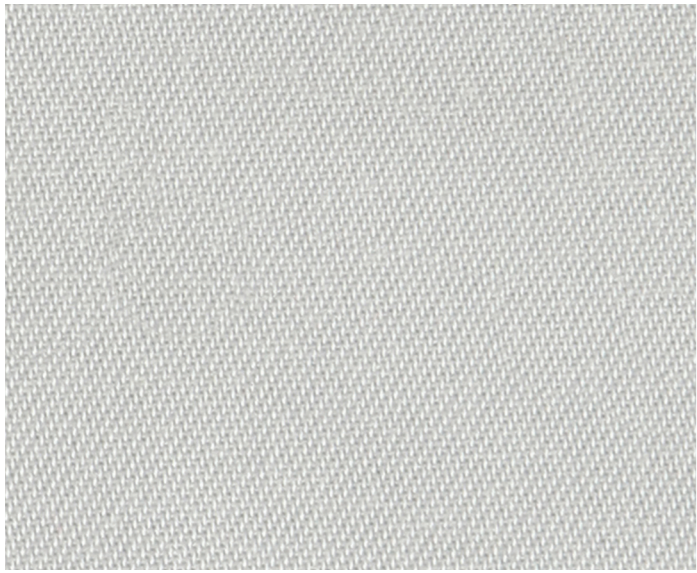


900



40

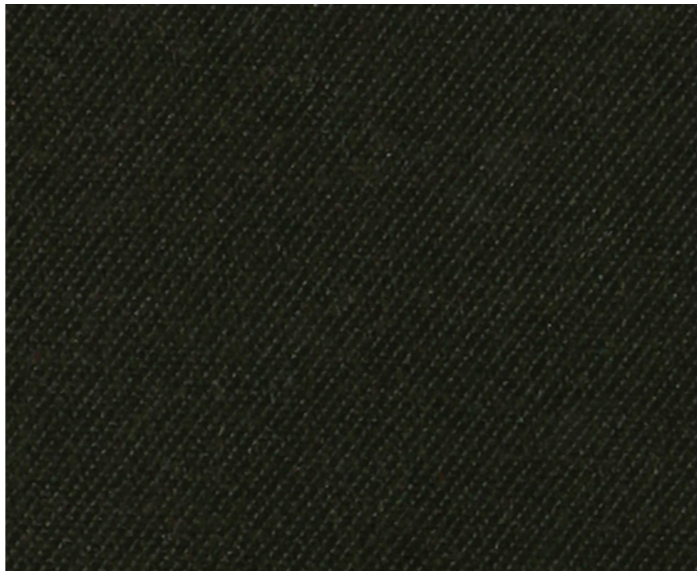
abitex



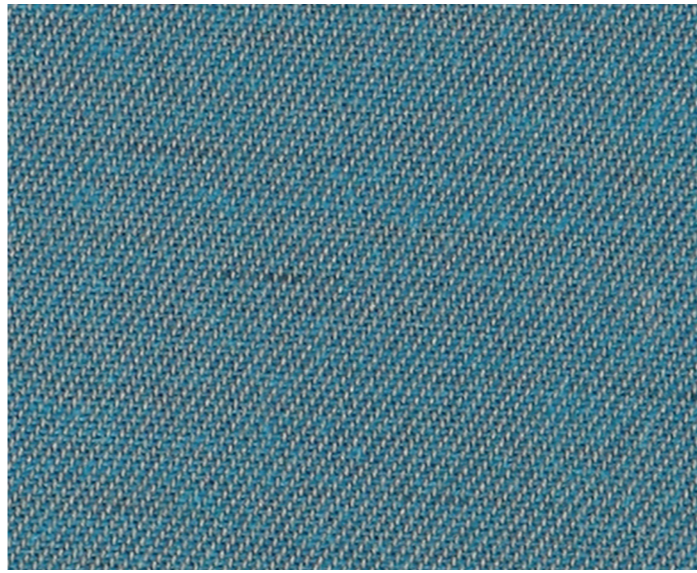
01



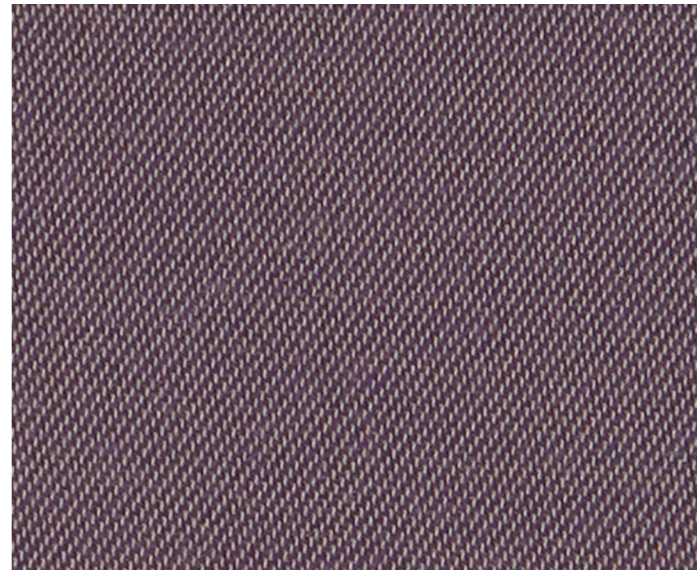
91



92



806



801