

abitex



fireproof



imo-med



outdoor



eco-friendly



safety of toys
EN 71-3



year
guarantee

juta navy 02033

Esausto
e con il bruciore alle narici,
ormai a tarda sera,
corse verso il mare che,
si ricordò,
è a due passi dalla stazione.
Lo vide, rigonfio di onde
e ricci, lo scoprì
prima con gli occhi
e poi con il naso.
Guardò e annusò,
e poi guardò e annusò ancora.
Si distese su una panchina e,
nonostante il freddo,
cullato dalla città,
si addormentò.

(Sara Stulle, L'uomo
che non sapeva annusare)



abitex.lab

Exhausted and with
the nostrils burning,
by now late in the evening,
he ran towards the sea that,
remember, is at a stone's
throw from the station.
He saw him, swarming with
waves and urchins,
he first discovered
him with his eyes
and then with his nose.
He looked and smelled,
and then looked and smelled
again. It stretched out on a
bench and, despite the cold,
lulled by the city, fell asleep.

(Da Sara Stulle, The man
who did not know how to
smell)

abitex

abitex srl

headquarter
via del cristo 84
33044 manzano
ud – italy

legal address
via enrico fermi 9/11
35010 cadoneghe
pd – italy

t +39 0432 746060
f +39 0432 746035
cf/p. iva/vat IT04453620280
www.abitex.eu - info@abitex.eu

juta navy 02033



IT
codice doganale
59039099.

utilizzo
imbottiti.

caratteristiche
90% pvc - 6% poliestere - 4% cotone,
altezza cm ± 140, peso ± 750 gr/m²,
spessore ± 1,00 mm.

lunghezza pezze
circa 25 mt., disponibile anche al taglio con
maggiorazione.

abrasione
> 100.000 cicli, ISO 5470-2.

solidità alla luce
5, ISO 105 B02.

solidità allo sfregamento
secco 5, umido 4/5, ISO 105 X12.

resistenza alla rottura
ordito 300 N/5, trama 150 N/5, ISO 1421.

sostenibilità
libre de ftalates.

resistenza al fuoco
11M - UNI 9175; EN 1021 part 1/2; BS 5852 part 1;
NFPA 260 Class 1; California TB 117-2013;
IMO FTP Code 307 part 8.

attenzione
sono ammesse leggere differenze di colore tra
partiti differenti partite, non ci assumiamo nessuna
responsabilità per il trasferimento di colore/pigmenti
causato da abbigliamento e accessori, le schede
tecniche vengono costantemente aggiornate sul
sito, pertanto vi invitiamo a verificare online i dati del
prodotto su www.abitex.eu.

FR
code douanier
59039099.

utilisation
meubles rembourrés.

caractéristiques
90% pvc - 6% polyester - 4% coton,
hauteur cm ± 140, largeur ± 750 g/m²,
épaisseur ± 1,00 mm.

longueur des pièces
environ 25 m. lin., disponible également à la coupe
avec une majoration.

résistance à l'abrasion
> 100.000 rotations, ISO 5470-2.

solidité et résistance des couleurs à la lumière
5, ISO 105 B02.

solidité et résistance au frottement
sec 5, humide 4/5, ISO 105 X12.

résistance à la rupture
chaîne 300 N/5, trame 150 N/5, ISO 1421.

durabilité
dépourvu de phtalates.

résistance au feu
11M - UNI 9175; EN 1021 part 1/2; BS 5852 part 1;
NFPA 260 Class 1; California TB 117-2013;
IMO FTP Code 307 part 8.

attention
de légères différences de couleur entre différents
lots sont admises, nous ne nous assumons aucune
responsabilité par rapport au transfert de couleurs/
pigments éventuellement provoqué par les vêtements
et les accessoires. nous vous conseillons de vérifier
les fiches techniques de tous les produits sur
www.abitex.eu.

AR
كود الجمرك
59039099.

استخدام
مقاعد مبثوثة.

الخصائص
90% بڤڤ - 6% بوليستر - 4% قطن,
الارتفاع سم ± 140, الوزن ± 750 جم/م²,
السمك ± 1,00 مم.

طول القطع
تقريباً 25 م. لينة, متاحة أيضاً للقطعة
مع زيادة.

مقاومة التآكل
> 100.000 دورة, ISO 5470-2.

متانة الألوان ومقاومة الضوء
5, ISO 105 B02.

متانة ومقاومة الاحتكاك
جاف 5, رطب 4/5, ISO 105 X12.

مقاومة التمزق
سلسلة 300 ن/5, trama 150 ن/5, ISO 1421.

متانة
خالي من الفثالات.

مقاومة الحريق
11M - UNI 9175; EN 1021 part 1/2; BS 5852 part 1;
NFPA 260 Class 1; California TB 117-2013;
IMO FTP Code 307 part 8.

تنبيه
توجد فروق طفيفة في اللون بين الدفعات المختلفة,
نحن لا نتحمل مسؤولية لنقل اللون/صبغة
النسب من الملابس والاكسسوارات, نحن نوصي
بالتحقق من أحدث البيانات على موقعنا
www.abitex.eu.

RU
код товара
59039099.

использование
мягкая мебель.

характеристики
90% пвк - 6% полиэстер - 4% хлопок,
высота в см ± 140, вес ± 750 г/м²,
толщина о ± 1,00 погонных метрах.

длина детали
о 25 погонных метрах. также доступны в разрезе
при условии дополнительной оплаты.

устойчивость к износу
> 100.000 циклов, ISO 5470-2.

устойчивость к выцветанию
> 100.000 циклов, ISO 5470-2.

устойчивость к истиранию
сухой 5, влажный 4/5, ISO 105 X12.

прочность на разрыв
основа 300 N/5, уток 150 N/5, ISO 1421.

устойчивость к огню
не содержит фталата

огнестойкость
11M - UNI 9175; EN 1021 part 1/2; BS 5852 part 1;
NFPA 260 Class 1; California TB 117-2013;
IMO FTP Code 307 part 8.

внимание
допускаются незначительные различия в цвете
между различными частями, мы не несем
ответственности за передачу цвета / пигмента
при нанесении на одежду и аксессуары. мы
рекомендуем проверить технические паспорта
всех продуктов www.abitex.eu.

ES
código aduanero
59039099.

utilización
muebles tapizados.

características
90% pvc - 6% poliéster - 4% algodón,
ancho ± 140 cm, peso ± 750 gr/m²,
grosor ± 1,00 mm.

largo de las piezas
aprox. 25 m., también disponible al corte con
recargo.

resistencia a la abrasión
> 100.000 ciclos martindale, ISO 5470-2.

solidez de los colores a la luz
5, ISO 105 B02.

solidez al frote
seco 5, húmedo 4/5, ISO 105 X12.

resistencia a la rotura
urdimbre 300 N/5, trama 150 N/5, ISO 1421.

sostenibilidad
libre de ftalatos.

resistencia al fuego
11M - UNI 9175; EN 1021 part 1/2; BS 5852 part 1;
NFPA 260 Class 1; California TB 117-2013;
IMO FTP Code 307 part 8.

atención
son admisibles ligeras diferencias de color
entre partidas diversas, no asumimos ninguna
responsabilidad por transferencia de colores/
pigmentos causada por ropa o accesorios. se
aconseja verificar las fichas técnicas de todos los
productos en www.abitex.eu.

ZH
海关编码
59039099.

用途
填充物。

特性
90% 聚氯乙烯 - 4% 棉, 高度 ± 140 cm,
重量 ± 750 g/m², 厚度 约 ± 1,00 mm.

布匹长度
约 25 米。也可提供付费切割

耐磨性能
> 100,000 转, ISO 5470-2.

耐光色牢度
5, ISO 105 B02.

耐磨擦色牢度
干摩擦 5, 湿摩擦 4/5, ISO 105 X12.

断裂强力
经向 300 N/5, 纬向 150 N/5, ISO 1421.

可持续性
不含邻苯二甲酸盐

耐火性能
11M - UNI 9175; EN 1021 part 1/2; BS 5852 part 1;
NFPA 260 Class 1; California TB 117-2013;
IMO FTP Code 307 part 8.

注意
不同批次之间允许存在轻微色差, 我们对于由于
服装或配饰造成的颜色/颜料的染色不承担任何责
任。请登录 www.abitex.eu 网站参考所有产品的
相关技术数据表

RU
таможенный кодекс
59039099.

использование
мягкая мебель.

характеристики
90% пвк - 6% полиэстер - 4% хлопок,
высота в см ± 140, вес ± 750 г/м²,
толщина о ± 1,00 погонных метрах.

длина детали
о 25 погонных метрах. также доступны в разрезе
при условии дополнительной оплаты.

устойчивость к износу
> 100.000 циклов, ISO 5470-2.

устойчивость к выцветанию
> 100.000 циклов, ISO 5470-2.

устойчивость к истиранию
сухой 5, влажный 4/5, ISO 105 X12.

прочность на разрыв
основа 300 N/5, уток 150 N/5, ISO 1421.

устойчивость к огню
не содержит фталата

огнестойкость
11M - UNI 9175; EN 1021 part 1/2; BS 5852 part 1;
NFPA 260 Class 1; California TB 117-2013;
IMO FTP Code 307 part 8.

внимание
допускаются незначительные различия в цвете
между различными частями, мы не несем
ответственности за передачу цвета / пигмента
при нанесении на одежду и аксессуары. мы
рекомендуем проверить технические паспорта
всех продуктов www.abitex.eu.



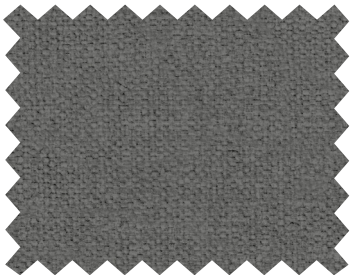
B100



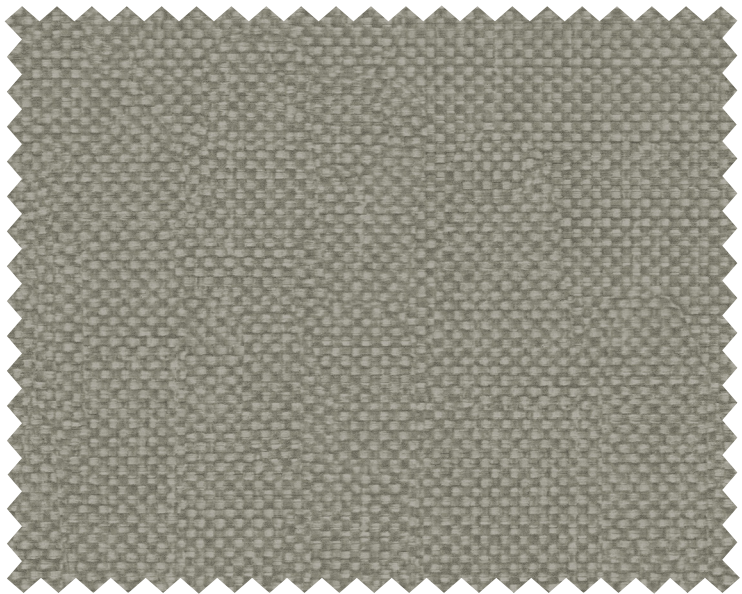
111



101



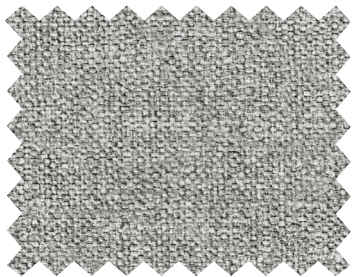
602



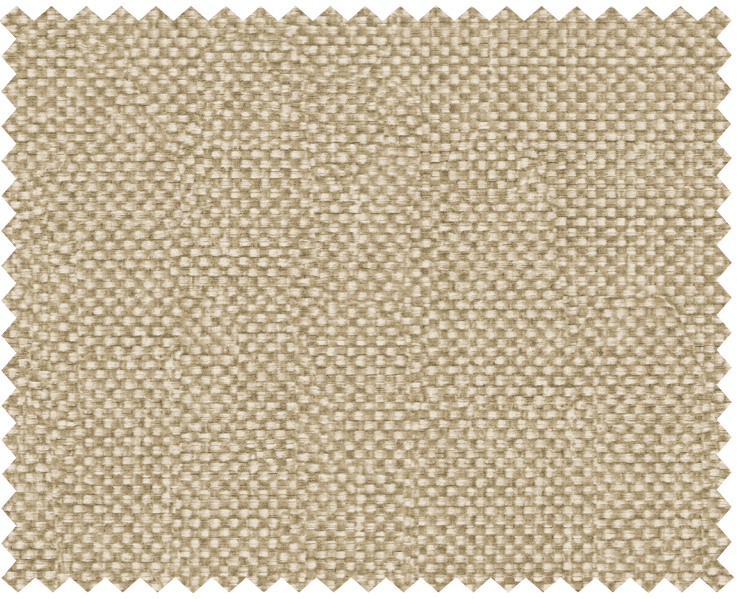
B605



B606



601



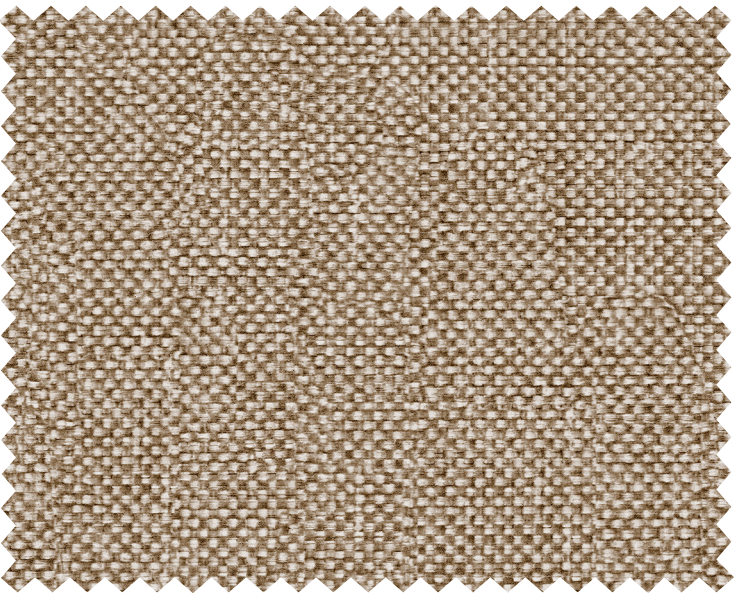
B103



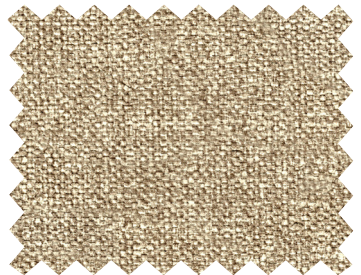
400



404



B410



408



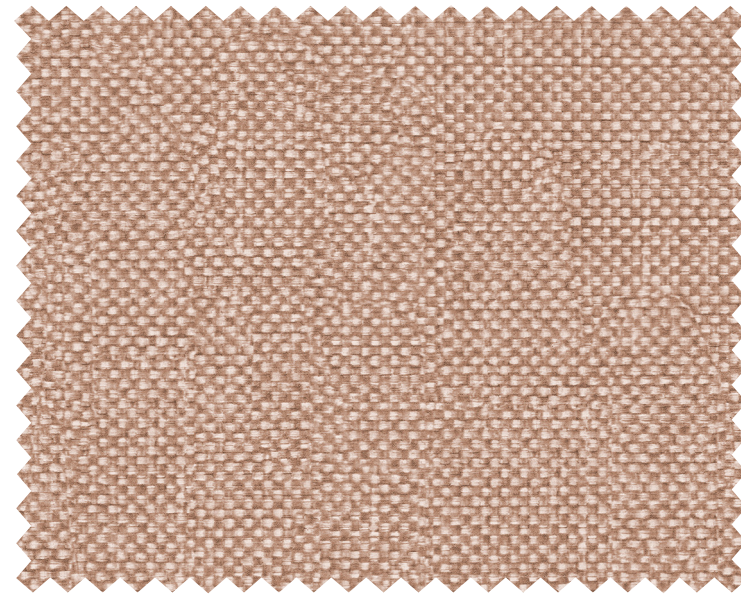
B607



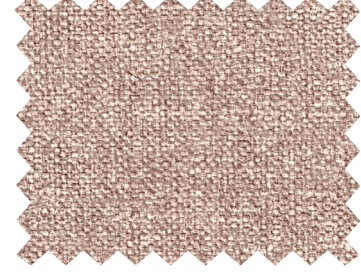
409



603



B309



304



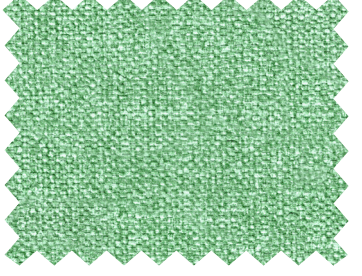
B703



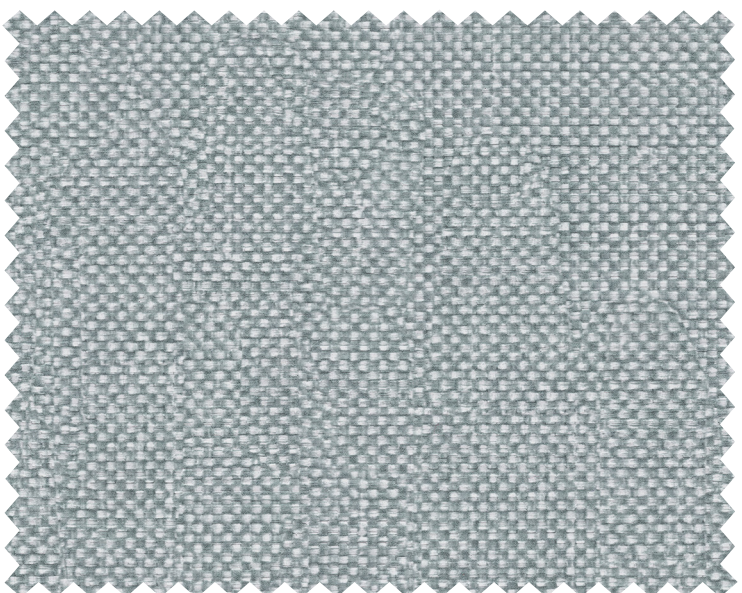
700



B802



804



B702