



abitex



fireproof



imo-med

pure wool jaq 2152 08135

Già l'odore della terra,
odor di grano,

Sale adagio verso me.

E la vita nel mio petto
batte piano,

Respira la nebbia, penso a te.

Quanto verde tutto intorno a
ancor più in là,

Sembra quasi un mare l'erba,

E leggero il mio pensiero
vola e va,

Ho quasi paura che si perda

(Franco Mussida, Giulio
Rapetti Mogol, Mauro Pagani,
Impressioni di settembre)

Now the fragrance of earth,
the scent of wheat
waft towards me
and the life in my
chest slowly beats,

I breathe in the mist,
thinking of you.

Everything around me
is so green,

and farther along
the grass looks almost
like a sea,

while my thoughts fly
lightly away

I am almost afraid they will
get lost.

(Franco Mussida, Giulio
Rapetti Mogol, Mauro
Pagani, Impressioni di
settembre)

abitex

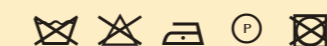
abitex srl

headquarter
via del cristo 84
33044 manzano
pd - italy

legal address
via enrico fermi 9/11
35010 cadoneghe
pd - italy

t +39 0432 746060
f +39 0432 746035
p. iva/vat IT04453620280
www.abitex.eu - info@abitex.eu

pure wool jaq 2152 08135



IT
codice doganale
51111900.
utilizzo
polstermöbel.
caratteristiche
100% lana nuova, altezza cm ± 150,
peso ± 550 gr/m².
tintura
il prodotto è tinta in filo.
rapporto disegno
ordito 10 cm, trama 10 cm.
lunghezza pezze
circa 25 mtl.
abrasione
65.000 cicli, ISO 12947-2.
solidità alla luce
4/5, ISO 105 B02.
solidità allo sfregamento
secco 4/5, umido 4, ISO 105 X12.
resistenza alla cucitura
ordito 3 mm, trama 5 mm, ISO 13936-2.
pilling
3/4, ISO 12945-2.
resistenza al fuoco
1M - UNI 9175; EN 1021 1/2; BS 5852 part 1;
BS 5852 crib 5, solo su richiesta, min 200 mt,
anche colori assortiti; California TB 117-2013;
IMO FTP Code 307 part 8.
attenzione
sono ammesse leggere differenze di colore tra
differenti partite.

EN
customs code
51111900.
use
upholstered furniture.
features
100% new wool, width cm ± 150,
weight ± 550 g/m².
dyeing
yam dyed product.
pattern
chaîne 10 cm, trame 10 cm.
roll length
approx. 25 lm.
abrasion resistance
65.000 rubs, ISO 12947-2.
colour fastness to light
4/5, ISO 105 B02.
fastness to rubbing
dry 4/5, wet 4, ISO 105 X12.
seam slippage
warp 3 mm, weft 5 mm, ISO 13936-2.
pilling
3/4, ISO 12945-2.
fire resistance
1M - UNI 9175; EN 1021 1/2; BS 5852 part 1;
BS 5852 crib 5, only on request, min 200 m,
even assorted colours; California TB 117-2013;
IMO FTP Code 307 part 8.
attention
slight colour differences between different batches
are allowed.

DE
zolltarifnummer
51111900.
verwendung
polstermöbel.
merkmale
100% schurwolle, breite cm ± 150,
gewicht ± 550 gr/m².
färbung
ganggefärbt.
rapport
kette 10 cm, schuss 10 cm.
länge des stücks
ca. 25 lfm.
abriebbeständigkeit
65.000 zyklen, ISO 12947-2.
farbbeständigkeit gegenüber licht
4/5, ISO 105 B02.
reibechtheit
trocken 4/5, feucht 4 mm, ISO 105 X12.
nahtschleibewiderstand
kette 3 mm, schuss 5 mm, ISO 13936-2.
pillverhalten
3/4, ISO 12945-2.
feuerbeständigkeit
1M - UNI 9175; EN 1021 1/2; BS 5852 part 1;
BS 5852 crib 5, nur auf anfrage, min. 200 m,
auch farbig sortiert; California TB 117-2013;
IMO FTP Code 307 part 8.
achtung
leichte farbumterschiede zwischen den einzelnen
partien sind zulässig.

FR
code douanier
51111900.
utilisation
meubles tapissés.
caractéristiques
100% nouvelle laine, hauteur cm ± 150,
largeur ± 550 g/m².
teinture
le produit teint en fil.
hauteur raccord du motif
chaîne 10 cm, trame 10 cm.
longueur des pièces
environ 25 lm.
résistance à l'abrasion
65.000 rotations, ISO 12947-2.
solidité et résistance des couleurs à la lumière
4/5, ISO 105 B02.
solidité et résistance au frottement
sec 4/5, humide 4, ISO 105 X12.
résistance à la couture
chaîne 3 mm, trame 5 mm, ISO 13936-2.
boulochage
3/4, ISO 12945-2.
résistance au feu
1M - UNI 9175; EN 1021 1/2; BS 5852 part 1;
BS 5852 crib 5, uniquement sur demande,
min 200 mt, également couleurs assorties;
California TB 117-2013; IMO FTP Code 307 part 8.
attention
de légères différences de couleur entre différents lots
sont admises.

ES
código aduanero
51111900.
utilización
muebles tapizados.
características
100% lana nueva, ancho ± 150 cm,
peso ± 550 gr/m².
tinte
tintura en hilo.
raport del diseño
urdimbre 10 cm, trama 10 cm.
largo de las piezas
aprox. 25 m.
resistencia a la abrasión
65.000 ciclos martindale, ISO 12947-2.
solidez de los colores a la luz
4/5, ISO 105 B02.
solidez al frote
seco 4/5, húmedo 4, ISO 105 X12.
resistencia al deslizamiento de hilos
urdimbre 3 mm, trama 5 mm, ISO 13936-2.
formación de bolitas
3/4, ISO 12945-2.
resistencia al fuego
1M - UNI 9175; EN 1021 1/2; BS 5852 part 1;
BS 5852 crib 5, solo previa solicitud, min. 200 m,
también en colores surtidos; California TB 117-2013;
IMO FTP Code 307 part 8.
atención
son admisibles ligeras diferencias de color entre
partidas diversas.

AR
كود الجمرك
51111900.
مادون استعمال
تأطيس.
تأثيرات
100% غصن فوفوس ± 150 سم،
وزن ± 550 جم/م².
تأثيرات
المنتج مصبغ في الخيط.
ارتفاع ربط النمط
سلسلة 10 سم، ترمه 10 سم.
طول قطع
تقريباً 25 متر.
مقاومة التآكل
65.000 دورة، ISO 12947-2.
ثبات اللون ومقاومة الضوء
4/5، ISO 105 B02.
ثبات اللون ومقاومة الاحتكاك
جاف 4/5، رطب 4، ISO 105 X12.
مقاومة التآكل
3/4، ISO 12945-2.
مقاومة النار
1M - UNI 9175; EN 1021 1/2; BS 5852 part 1;
BS 5852 crib 5، فقط على الطلب،
الحد الأدنى 200 م، أيضاً بألوان مختلفة؛
California TB 117-2013; IMO FTP Code 307 part 8.
تنبيه
توجد فروق لونية طفيفة بين الدفعات
المختلفة.

ZH
海关编号
51111900.
用途
填充物。
特性
100% 新羊毛，高度 ± 150 cm，重量 ± 550 gr/m²。
染色
色织布。
缝线清纱
经向 10 cm，纬向 10 cm。
耐摩擦色牢度
布匹长度约 25 m。
耐磨性能
65,000 转，ISO 12947-2。
耐光色牢度
4/5，ISO 105 B02。
耐摩擦色牢度
干摩擦 4/5，湿摩擦 4，ISO 105 X12。
缝线清纱
经向 3 mm，纬向 5 mm，ISO 13936-2。
起球
3/4，ISO 12945-2。
耐火性能
1M - UNI 9175; EN 1021 1/2; BS 5852 part 1;
BS 5852 crib 5，根据需求，最少 200 m。可染色；
California TB 117-2013; IMO FTP Code 307 part 8。
注意
不同批次之间允许存在轻微色差。

RU
таможенный кодекс
51111900.
использование
мягкая мебель.
характеристики
100% новая шерсть, высота в см ± 150,
вес ± 550 г/м².
краситель
продукт окрашивается в пряже.
соотношение тканых рисунков
основа 10 см, уток 10 см.
длина детали
о 25 погонных метров.
устойчивость к изнашиванию
65.000 циклов, ISO 12947-2.
светостойкость
4/5, ISO 105 B02.
устойчивость к истиранию
сухой 4/5, влажный 4, ISO 105 X12.
прочность швов
основа 3 мм, уток 5 мм, ISO 13936-2.
пиллинг
3/4, ISO 12945-2.
огнестойкость
1M - UNI 9175; EN 1021 1/2; BS 5852 part 1;
BS 5852 crib 5, только по запросу, минимум 200
м, также окраска цветом; California TB 117-2013;
IMO FTP Code 307 part 8.
внимание
допускаются незначительные различия в цвете
между различными партиями.



400



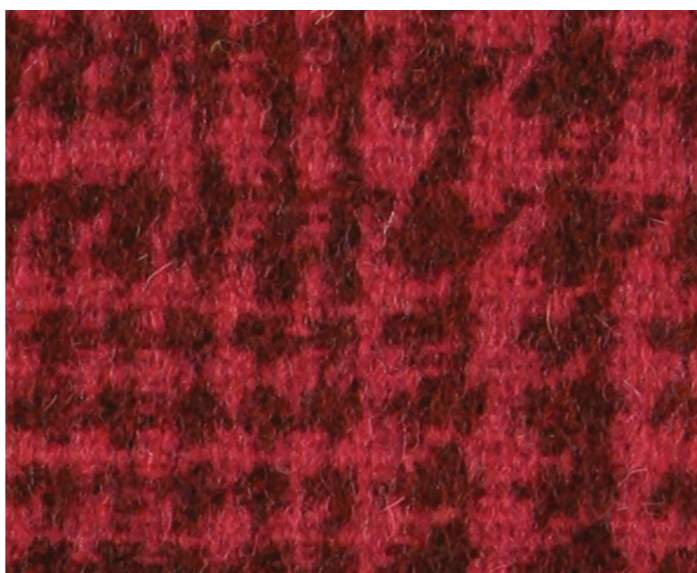
404



804



303



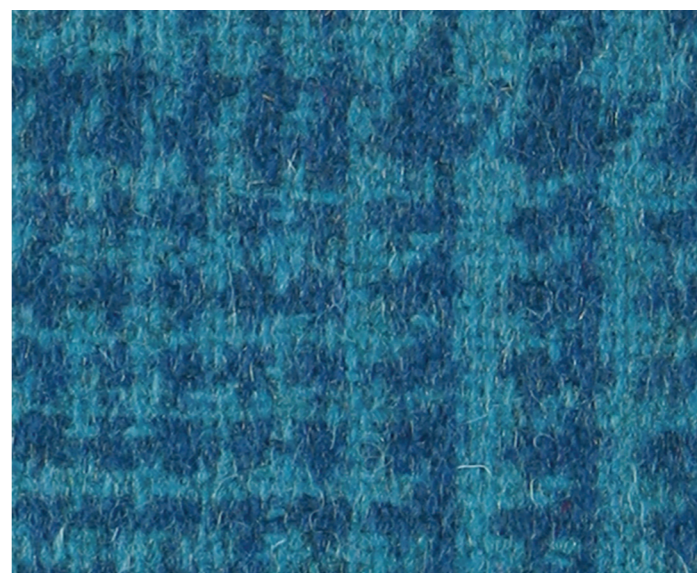
900



600



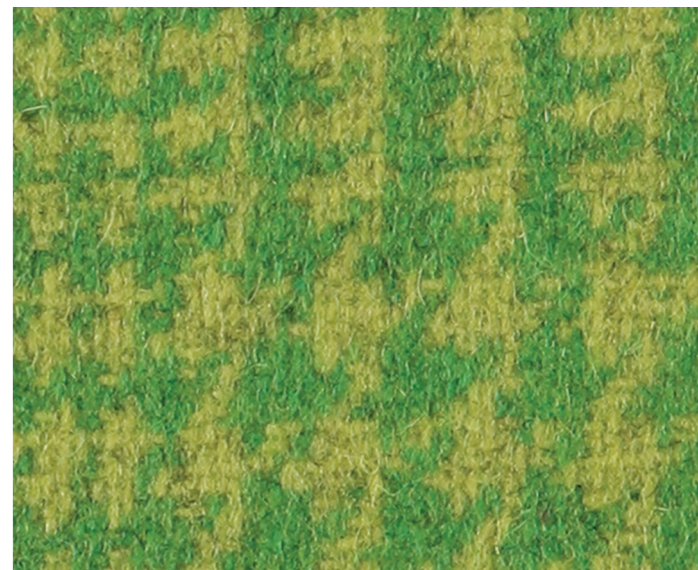
200



700



500



805