

# abitex



fireproof



imo-med

## solaris 02059

Soffierò regolite di Luna  
negli occhi di asteroidi  
per non farmi ferire,

Mi eclisserò dietro buchi neri  
per non farmi trovare,

Mostrerò stelle al buio  
dell'Universo per distrarlo.

Verrò a trovarti in un Sole  
di altri Universi,  
in groppa a un pianeta  
che non ha come scusa  
la distanza.

Verrò a trovarti  
in uno spazio  
che non teme tempo.

I will blow lunar regolite  
in the eyes of asteroids  
so as not to hurt myself,

I will eclipse behind  
black holes so that  
I won't be found,

I will show stars in the  
darkness of the Universe  
to divert his attention.

I will come to visit you in  
a Sun of other universes,  
on the back of a planet that  
has no excuse for distance.

I will come to visit you  
in a space that is not afraid  
of time.

# abitex

abitex srl

headquarter  
via del cristo 84  
33044 manzano  
ud - italy

legal address  
via enrico fermi 9/11  
35010 cadoneghe  
pd - italy

t +39 0432 746060  
f +39 0432 746035  
p. iva/vat IT04453620280  
www.abitex.eu - info@abitex.eu

## solaris 02059



**IT**  
**codice doganale**  
39211200.  
**utilizzo**  
imbroccati.  
**caratteristiche**  
87% pvc - 2% poliuretano - 11% poliestere,  
altezza cm ± 140, peso ± 750 gr/m<sup>2</sup>,  
spessore ± 1,30 mm.  
**lunghezza pezzo**  
circa 30 mt.  
**abrasione**  
> 50.000 cicli, ISO 5470-2.  
**solidità alla luce**  
5, ISO 105 B02.  
**solidità allo sfregamento**  
secco 4/5, umido 4/5, ISO 105 X12.  
**resistenza alla rottura**  
ordito ≥ 38 N/5, trama ≥ 28 N/5, ISO 1421.  
**sostenibilità**  
R.E.A.C.H.  
**resistenza al fuoco**  
EN 1021 1/2; BS 5852 part 1;  
California TB 117-2013; IMO FTP Code 307 part 8.  
**attenzione**  
sono ammesse leggere differenze di colore tra  
differenti partite, non ci assumiamo nessuna  
responsabilità per il trasferimento di colore/pigmenti  
causato da abbigliamento e accessori.

**EN**  
**customs code**  
39211200.  
**use**  
upholstered furniture.  
**features**  
87% pvc - 2% polyurethane - 11% polyester,  
width cm ± 140, weight ± 750 g/m<sup>2</sup>,  
thickness ± 1,30 mm.  
**roll length**  
approx. 30 m.  
**abrasion resistance**  
> 50.000 rubs, ISO 5470-2.  
**colour fastness to light**  
5, ISO 105 B02.  
**fastness to rubbing**  
dry 4/5, humid 4/5, ISO 105 X12.  
**tensile strength**  
warp ≥ 38 N/5, weft ≥ 28 N/5, ISO 1421.  
**sustainability**  
R.E.A.C.H.  
**fire resistance**  
EN 1021 1/2; BS 5852 part 1;  
California TB 117-2013; IMO FTP Code 307 part 8.  
**attention**  
slight colour differences between different batches  
are allowed, we assume no responsibility for the  
transfer of colour/pigment caused by clothing and  
accessories.

**DE**  
**zolltarifnummer**  
39211200.  
**verwendung**  
polstermöbel.  
**merkmale**  
87% pvc - 2% polyurethan - 11% polyester,  
breite cm ± 140, gewicht ± 750 gr/m<sup>2</sup>,  
stärke ± 1,30 mm.  
**länge des luchs**  
ca. 30 lm.  
**abriebbeständigkeit**  
> 50.000 zyklen, ISO 5470-2.  
**farbbeständigkeit gegenüber licht**  
5, ISO 105 B02.  
**reibecheit**  
trocken 4/5, feucht 4/5 mm, ISO 105 X12.  
**zugfestigkeit**  
kette ≥ 38 N/5, schuss ≥ 28 N/5, ISO 1421.  
**nachhaltigkeit**  
R.E.A.C.H.  
**feuerbeständigkeit**  
EN 1021 1/2; BS 5852 part 1;  
California TB 117-2013; IMO FTP Code 307 part 8.  
**achtung**  
leichte farbumterschiede zwischen den einzelnen  
partien sind zulässig, wir übernehmen keine  
verantwortung für verfärbungen/farbflecken, die durch  
kleidung und accessoires verursacht werden.

**FR**  
**code douanier**  
39211200.  
**utilisation**  
meubles rembourrés.  
**caractéristiques**  
87% pvc - 2% polyuréthane - 11% polyester,  
hauteur cm ± 140, largeur ± 750 g/m<sup>2</sup>,  
épaisseur ± 1,30 mm.  
**longueur des pièces**  
environ 30 m.  
**résistance à l'abrasion**  
> 50.000 rotations, ISO 5470-2.  
**solidité et résistance des couleurs à la lumière**  
5, ISO 105 B02.  
**solidité et résistance au frottement**  
sec 4/5, humide 4/5, ISO 105 X12.  
**résistance à la rupture**  
chaîne ≥ 38 N/5, trame ≥ 28 N/5, ISO 1421.  
**durabilité**  
R.E.A.C.H.  
**résistance au feu**  
EN 1021 1/2; BS 5852 part 1;  
California TB 117-2013; IMO FTP Code 307 part 8.  
**attention**  
de légères différences de couleur entre différents  
lots sont admises, nous ne nous assumons aucune  
responsabilité par rapport au transfert de couleurs/  
pigments éventuellement provoqué par les vêtements  
et les accessoires.

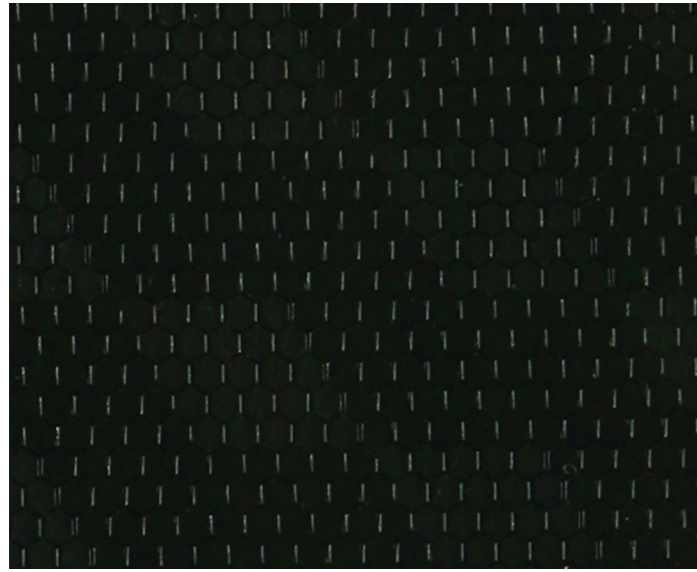
**ES**  
**código aduanero**  
39211200.  
**utilización**  
muebles tapizados.  
**características**  
87% pvc - 2% poliuretano - 11% poliéster,  
ancho ± 140 cm, peso ± 750 gr/m<sup>2</sup>,  
grosor ± 1,30 mm.  
**largo de las piezas**  
aprox. 30 m.  
**resistencia a la abrasión**  
> 50.000 ciclos martindale, ISO 5470-2.  
**solidez de los colores a la luz**  
5, ISO 105 B02.  
**solidez al frote**  
seco 4/5, húmedo 4/5, ISO 105 X12.  
**resistencia a la rotura**  
urdimbres ≥ 38 N/5, trama ≥ 28 N/5, ISO 1421.  
**sostenibilidad**  
R.E.A.C.H.  
**resistencia al fuego**  
EN 1021 1/2; BS 5852 part 1;  
California TB 117-2013; IMO FTP Code 307 part 8.  
**atención**  
son admisibles ligeras diferencias de color  
entre partidas diversas, no asumimos ninguna  
responsabilidad por transferencia de colores/  
pigmentos causada por ropa o accesorios.

**AR**  
**كود الجمركي**  
39211200.  
**مواصفات**  
تأليف.  
**تأليف**  
87% PVC - 2% بولي يوريثان - 11% بولي إستر -  
11% بولي يوريثان، ارتفاع ± 140 سم، وزن ± 750 جم/م<sup>2</sup>،  
سمك ± 1,30 مم.  
**عقود القطع**  
حوالي 30 متر.  
**مقاومة الخدش**  
> 50.000 دورة، ISO 5470-2.  
**متانة الألوان تحت الضوء**  
5، ISO 105 B02.  
**متانة الخيوط**  
شد 4/5، رطب 4/5، ISO 105 X12.  
**مقاومة التمزق**  
سلسلة ≥ 38 N/5، trama ≥ 28 N/5، ISO 1421.  
**مقاومة**  
R.E.A.C.H.  
**مقاومة الحريق**  
EN 1021 1/2; BS 5852 part 1;  
California TB 117-2013; IMO FTP Code 307 part 8.  
**ملاحظة**  
توجد فروق لونية طفيفة بين الدفعات المختلفة، نحن  
لا نأخذ مسؤولية عن انتقال الألوان / الأصباغ  
التي تسببها الملابس والاكسسوارات.

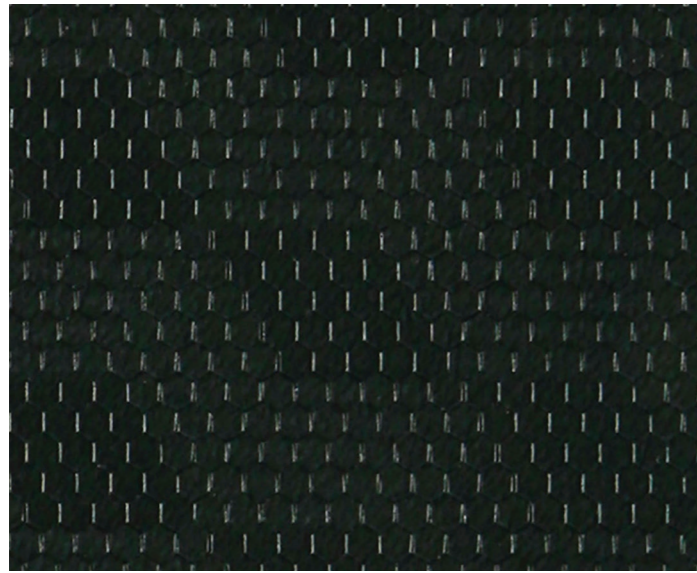
**ZH**  
**海关编号**  
39211200.  
**用途**  
填充物。  
**特性**  
87% PVC - 2% 聚氨酯 - 11% 涤纶，高度 ± 140 cm，  
重量 ± 750 g/m<sup>2</sup>，厚度 约 ± 1,30 mm。  
**布匹长度**  
约 30 米。  
**耐磨性能**  
> 50,000 转，ISO 5470-2。  
**耐光色牢度**  
5, ISO 105 B02。  
**耐摩擦色牢度**  
干摩擦 4/5, 湿摩擦 4/5, ISO 105 X12。  
**断裂强力**  
经纬 ≥ 38 N/5, 纬向 ≥ 28 N/5, ISO 1421。  
**可持续性**  
R.E.A.C.H.  
**耐火性能**  
EN 1021 1/2;  
BS 5852 part 1;  
California TB 117-2013;  
IMO FTP Code 307 part 8。  
**注意**  
不同批次之间允许存在轻微色差，我们对由于  
服装或配饰造成的颜色/颜料的染色不承担任何  
责任。

**RU**  
**таможенный кодекс**  
39211200.  
**использование**  
мягкая мебель.  
**характеристики**  
87% ПВХ - 2% полиуретан - 11% полиэстер,  
высота в см ± 140, вес ± 750 г/м<sup>2</sup>,  
толщина о ± 1,30 погонных метрах.  
**длина детали**  
о 30 погонных метрах.  
**устойчивость к изнашиванию**  
> 50.000 циклов, ISO 5470-2.  
**светостойкость**  
5, ISO 105 B02.  
**устойчивость к истиранию**  
сухой 4/5, влажный 4/5, ISO 105 X12.  
**прочность на разрыв**  
основа ≥ 38 N/5, уток ≥ 28 N/5, ISO 1421.  
**устойчивость**  
R.E.A.C.H.  
**огнестойкость**  
EN 1021 1/2;  
BS 5852 part 1;  
California TB 117-2013;  
IMO FTP Code 307 part 8.  
**внимание**  
допускаются незначительные различия в цвете  
между различными частями, мы не несем  
ответственности за передачу цвета / пигмента  
при нанесении на одежду и аксессуары.

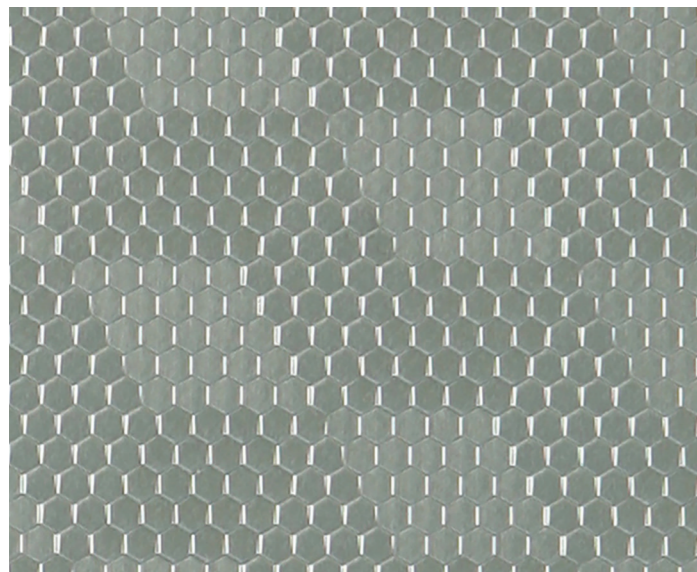
abitex - solaris - 02059



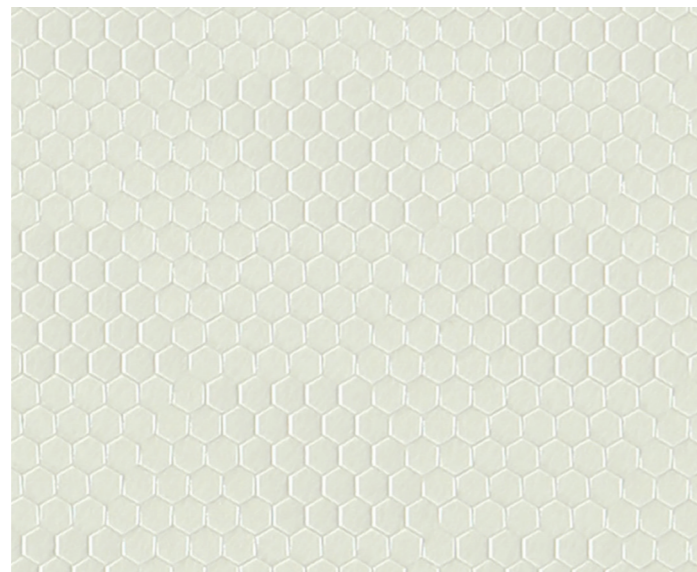
200



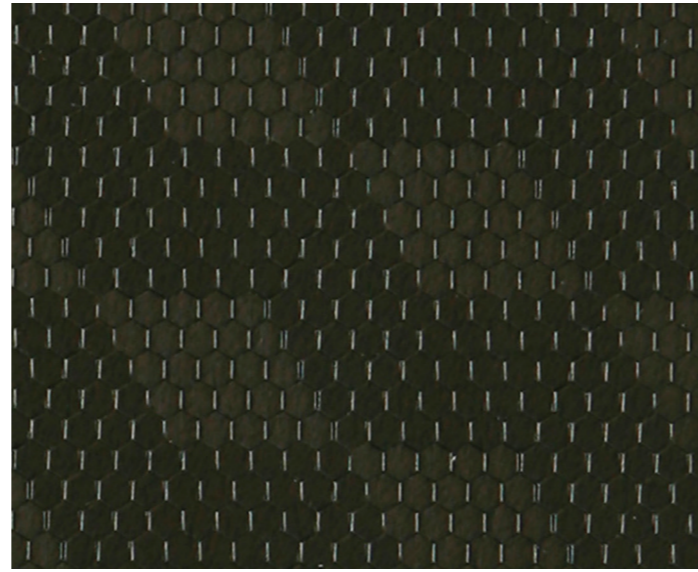
601



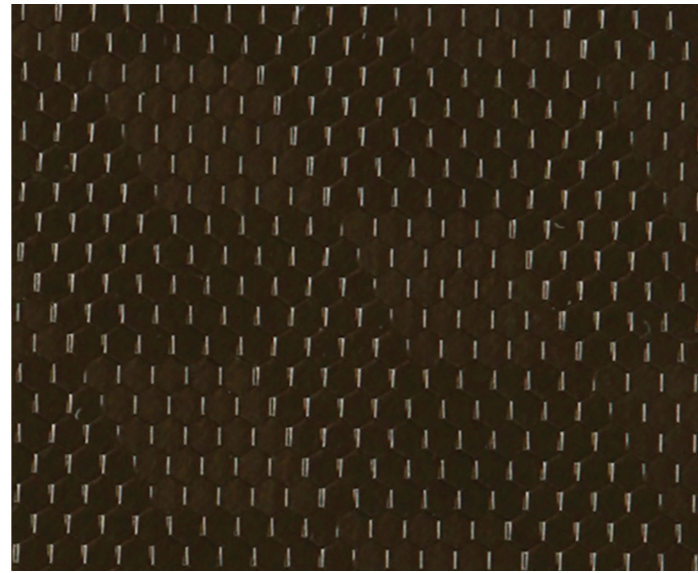
600



111



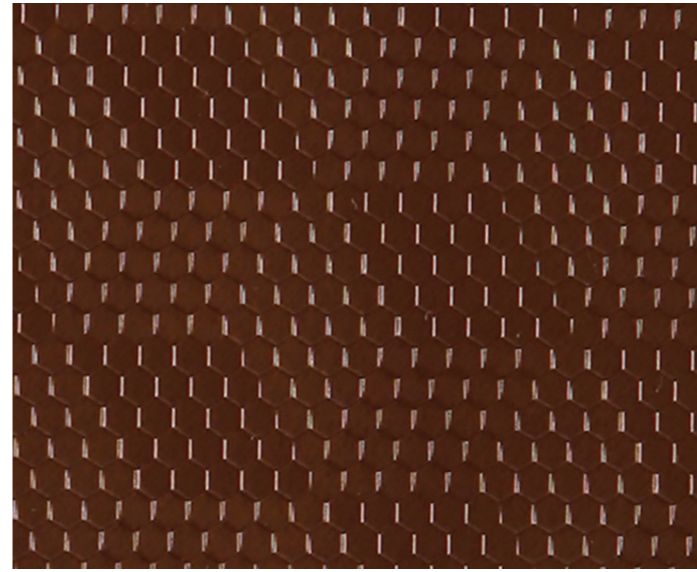
406



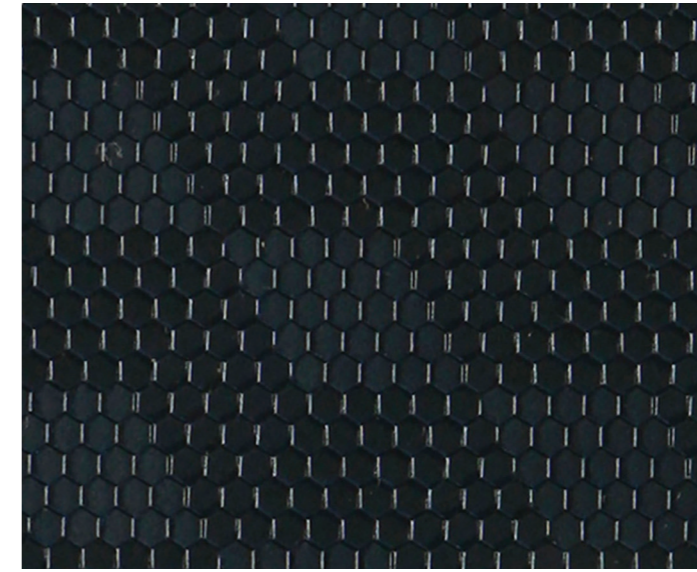
400



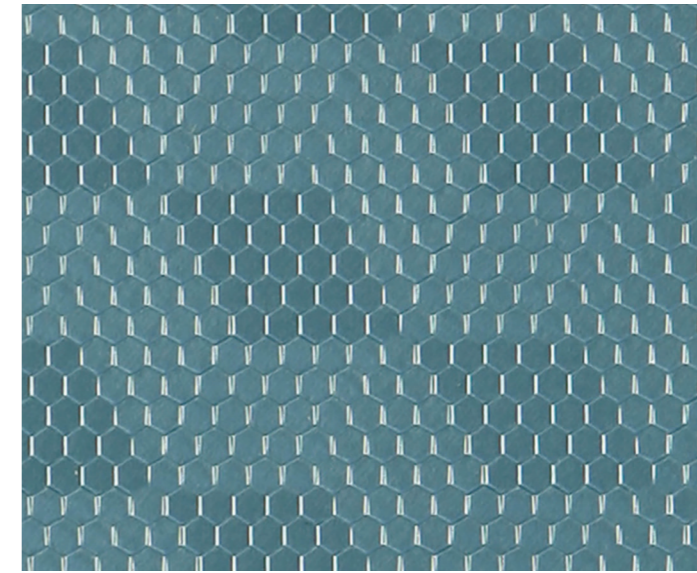
100



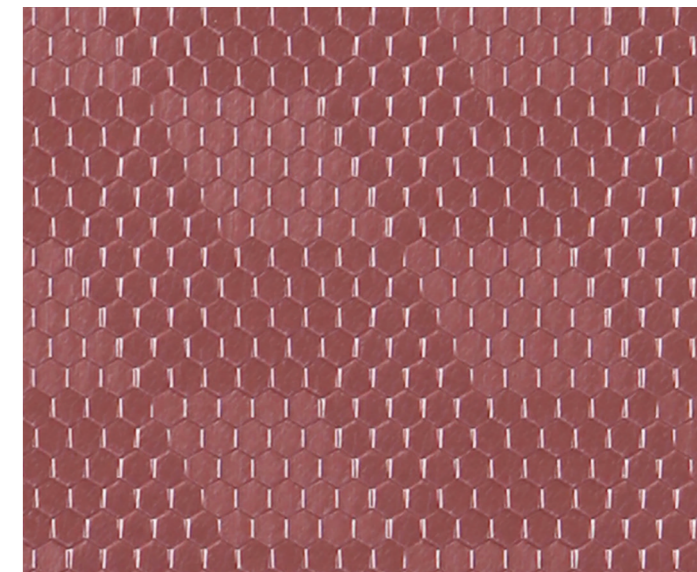
403



700



707



900