



abitex



fireproof



imo-med

luci a san siro arabesque 09014

Prima di ogni partita
e di ogni concerto era lui
ad accendere le luci dello stadio.

Quello della canzone.

Ed ogni volta,
davanti al quadro elettrico,
a spalti vuoti,
prima di far scattare gli
interruttori la fischiettava.
I fari si accendevano
sfrigolando.

Prima di andarsene ripensava
alle ultime parole del testo
e si diceva che invece, le luci,
le aveva accese ancora.

Before each match and every
concert he switched on the
lights of the stadium.

That of the song.
And every time, in front
of the electrical cabinet,
with empty stands,
before switching the lights
on, he whistled it.
The headlights flickering
turned on. Before leaving,
he thought about the last
words of the text
and told himself that instead,
he had turned the lights
on again.

abitex

abitex srl

headquarter
via del cristo 84
33044 manzano
pd - italy

legal address
via enrico fermi 9/11
35010 cadoneghe
pd - italy

t +39 0432 746060
f +39 0432 746035
p. iva/vat IT04453620280
www.abitex.eu - info@abitex.eu

luci a san siro arabesque 09014



IT
codice doganale
58013700.
utilizzo
imbottiti.
caratteristiche
66% viscosa - 11% poliestere - 23% resina,
altezza cm ± 140, peso ± 650 gr/m².
tintura
il prodotto è tinta in filo.
lunghezza pezze
circa 25 mtl.
abrasione
> 50.000 cicli, ISO 12947-2.
solidità alla luce
4/5, ISO 105 B02.
solidità allo sfregamento
secco 4, umido 3/4, ISO 105 X12.
resistenza alla cucitura
ordito 1200 N, trama 900 N, ISO 13934-1.
pilling
4/5, ISO 12945-2.
resistenza al fuoco
1M - UNI 9175; EN 1021 1/2; BS 5852 part 1;
BS 5852 crib 5; California TB 117-2013;
IMO FTP Code 307 part 8.
attenzione
sono ammesse leggere differenze di colore tra
differenti partite.

EN
customs code
58013700.
use
upholstered furniture.
features
66% viscose - 11% polyester - 23% resin,
width cm ± 140, weight ± 650 g/m².
dyeing
yarn dyed product
roll length
approx. 25 m.
abrasion resistance
> 50.000 rubs, ISO 12947-2.
colour fastness to light
4/5, ISO 105 B02.
fastness to rubbing
dry 4, wet 3/4, ISO 105 X12.
seam slippage
warp 1200 N, weft 900 N, ISO 13934-1.
pilling
4/5, ISO 12945-2.
fire resistance
1M - UNI 9175; EN 1021 1/2; BS 5852 part 1;
BS 5852 crib 5; California TB 117-2013;
IMO FTP Code 307 part 8.
attention
slight colour differences between different batches
are allowed.

DE
zolltarifnummer
58013700.
verwendung
polstermöbel.
merkmale
66% viskose - 11% polyester - 23% harz,
breite cm ± 140, gewicht ± 650 gr/m².
färbung
ganggefärbt.
länge des tuchs
ca. 25 lfm.
abriebbeständigkeit
> 50.000 zyklen, ISO 12947-2.
farbbeständigkeit gegenüber licht
4/5, ISO 105 B02.
reibechtheit
trocken 4, feucht 3/4 mm, ISO 105 X12
nahtschleibwiderstand
orditür 1200 N, schuss 900 N, ISO 13934-1.
pillverhalten
4/5, ISO 12945-2.
feuerbeständigkeit
1M - UNI 9175; EN 1021 1/2; BS 5852 part 1;
BS 5852 crib 5; California TB 117-2013;
IMO FTP Code 307 part 8.
achtung
leichte farbunterschiede zwischen den einzelnen
partien sind zulässig.

FR
code douanier
58013700.
utilisation
meubles rembourrés.
caractéristiques
66% viscose - 11% polyester - 23% résine,
hauteur cm ± 140, largeur ± 650 g/m².
teinture
le produit teinté en fil.
longueur des pièces
environ 25 m. lfm.
résistance à l'abrasion
> 50.000 rotations, ISO 12947-2.
solidité et résistance des couleurs à la lumière
4/5, ISO 105 B02.
solidité et résistance au frottement
sec 4, humide 3/4, ISO 105 X12.
résistance à la couture
chaîne 1200 N, trame 900 N, ISO 13934-1.
boulochage
4/5, ISO 12945-2.
résistance au feu
1M - UNI 9175; EN 1021 1/2; BS 5852 part 1;
BS 5852 crib 5; California TB 117-2013;
IMO FTP Code 307 part 8.
attention
de légères différences de couleur entre différents lots
sont admises.

ES
código aduanero
58013700.
utilización
muebles tapizados.
características
66% viscosa - 11% poliéster - 23% resina,
ancho ± 140 cm, peso ± 650 gr/m².
tinte
tintura en hilo.
largo de las piezas
aprox. 25 m.
resistencia a la abrasión
> 50.000 ciclos martindale, ISO 12947-2.
solidez de los colores a la luz
4/5, ISO 105 B02.
solidez al frote
seco 4, húmedo 3/4, ISO 105 X12.
resistencia al deslizamiento de hilos
urdire 1200 N, trama 900 N, ISO 13934-1.
formación de bolitas
4/5, ISO 12945-2.
resistencia al fuego
1M - UNI 9175; EN 1021 1/2; BS 5852 part 1;
BS 5852 crib 5; California TB 117-2013;
IMO FTP Code 307 part 8.
atención
son admisibles ligeras diferencias de color entre
partidas diversas.

AR
كود الجمركي
58013700.
معلومات المنتج
تفاصيل المنتج
جنتار - 23% رتس كابلوب - 11% توك سيف 66%
مبس ± 140 سم، عرض ± 650 غ/م².
قواعد الصبغ
المنتج ملون في الخيط.
طول القطع
حوالي 25 متر في الم.
مقاومة التآكل
> 50.000 دورة، ISO 12947-2.
مقاومة الألوان للضوء
4/5، ISO 105 B02.
مقاومة الاحتكاك
sec 4، humid 3/4، ISO 105 X12.
مقاومة الخياطة
سلسلة 1200 N، trama 900 N، ISO 13934-1.
تساقط الخيوط
4/5، ISO 12945-2.
مقاومة الحريق
1M - UNI 9175; EN 1021 1/2; BS 5852 part 1;
BS 5852 crib 5; California TB 117-2013;
IMO FTP Code 307 part 8.
ملاحظة
توجد اختلافات طفيفة في اللون بين الأجزاء
المختلفة.

ZH
海关编号
58013700.
用途
填充物。
特性
66% 粘胶 - 11% 涤纶 - 23% 树脂，
高度 ± 140 cm，重量 ± 650 gr/m².
染色牢度
色织布
布匹长度
约 25 米。
耐磨性能
> 50,000 转，ISO 12947-2。
耐光色牢度
4/5，ISO 105 B02。
耐摩擦色牢度
干摩擦 4，湿摩擦 3/4，ISO 105 X12。
缝线滑移
经向 1200 N，纬向 900 N，ISO 13934-1。
起球
4/5，ISO 12945-2。
耐火性能
1M - UNI 9175; EN 1021 1/2; BS 5852 part 1;
BS 5852 crib 5; California TB 117-2013;
IMO FTP Code 307 part 8。
注意
不同批次之间允许存在轻微色差。

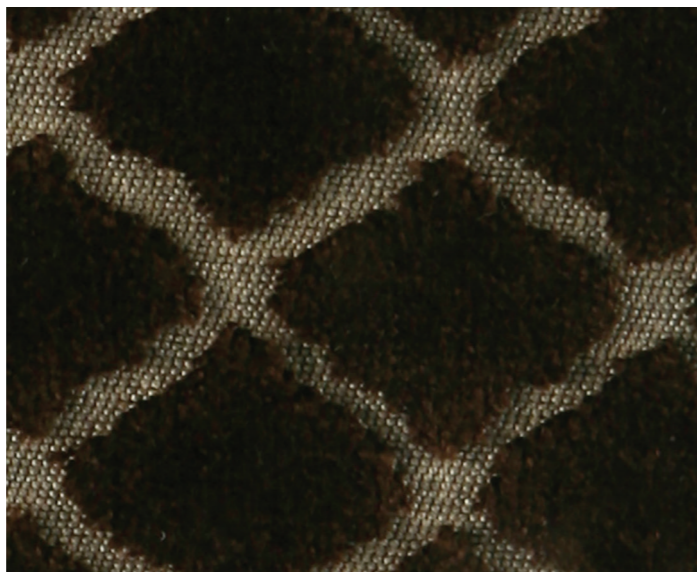
RU
таможенный кодекс
58013700.
использование
мягкая мебель.
характеристики
66% вискоза - 11% полиэстер - 23% смола,
высота в см ± 140, вес ± 650 г/м².
краситель
продукт окрашивается в пряже
длина детали
о 25 погонных метрах.
устойчивость к изнашиванию
> 50.000 циклов, ISO 12947-2.
светостойкость
4/5, ISO 105 B02.
устойчивость к истиранию
сухой 4, влажный 3/4, ISO 105 X12.
прочность швов
основа 1200 N, уток 900 N, ISO 13934-1.
пиллинг
4/5, ISO 12945-2.
огнестойкость
1M - UNI 9175; EN 1021 1/2; BS 5852 part 1;
BS 5852 crib 5; California TB 117-2013;
IMO FTP Code 307 part 8.
внимание
допускаются незначительные различия в цвете
между различными частями.



100



400



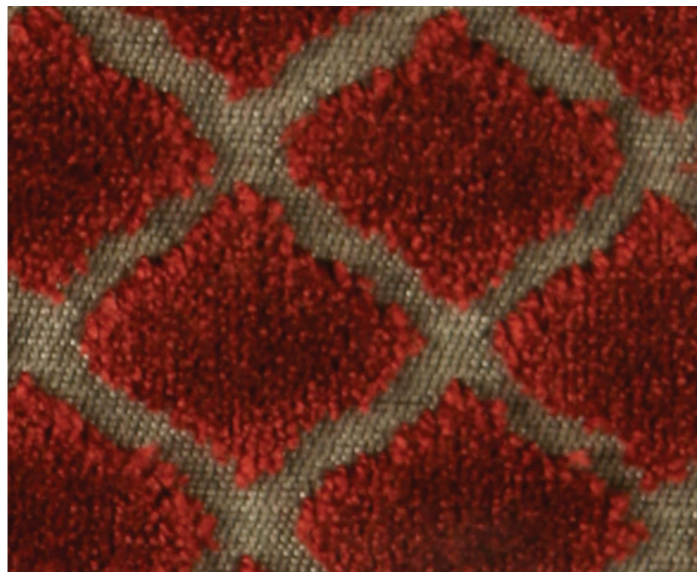
405



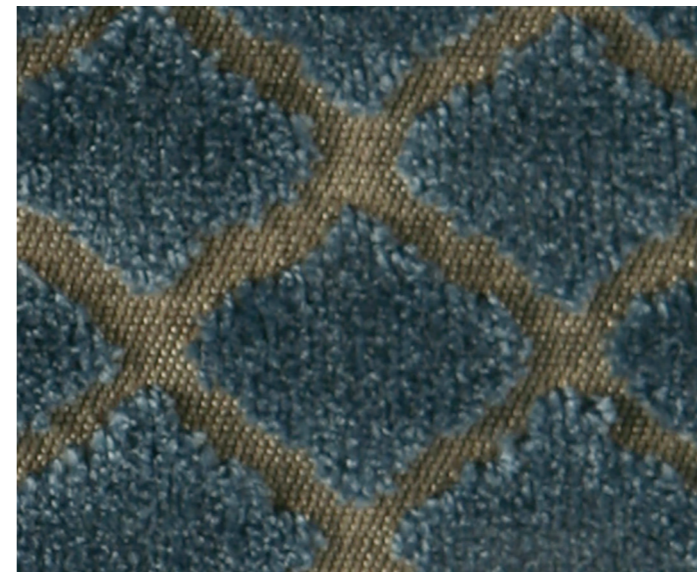
802



500



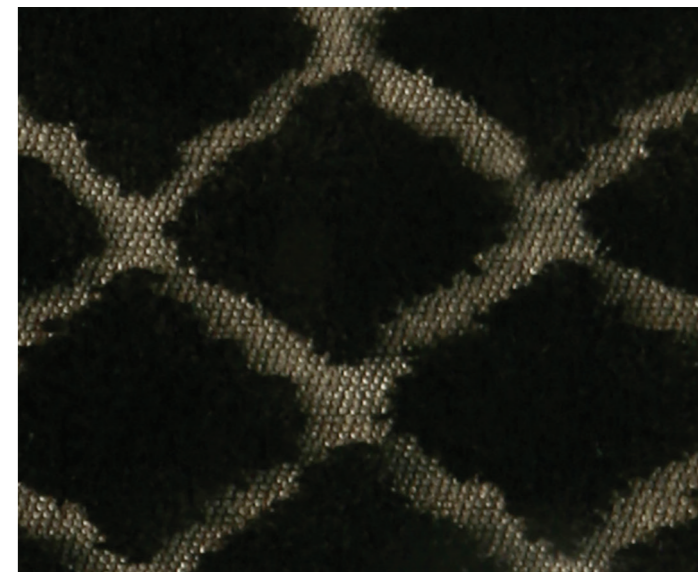
300



700



602



200