



abitex



fireproof



imo-med

luci a san siro ramage 09006

Prima di ogni partita
e di ogni concerto era lui
ad accendere le luci dello stadio.

Quello della canzone.

Ed ogni volta,
davanti al quadro elettrico,

a spalti vuoti,
prima di far scattare gli
interruttori la fischiava.

I fari si accendevano
sfrigolando.

Prima di andarsene ripensava
alle ultime parole del testo
e si diceva che invece, le luci,
le aveva accese ancora.

Before each match and every
concert he switched on the
lights of the stadium.

That of the song.
And every time, in front
of the electrical cabinet,
with empty stands,
before switching the lights
on, he whistled it.

The headlights flickering
turned on. Before leaving,
he thought about the last
words of the text
and told himself that instead,
he had turned the lights
on again.

abitex

abitex srl

headquarter
via del cristo 84
33044 manzano
ud - italy

legal address
via enrico fermi 9/11
35010 cadoneghe
pd - italy

t +39 0432 746060
f +39 0432 746035
p. iva/vat IT04453620280
www.abitex.eu - info@abitex.eu

luci a san siro ramage 09006



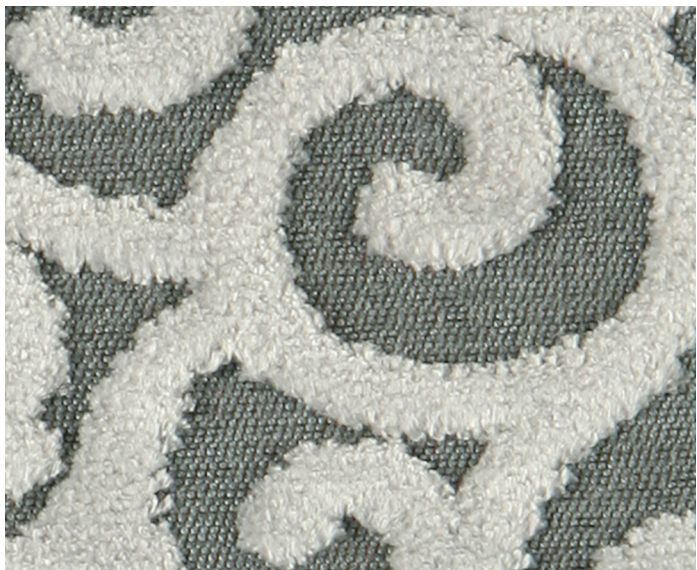
IT
codice doganale
58013700.
utilizzo
imbitextil.
caratteristiche
58% viscosa - 14% poliestere - 28% resina,
altezza cm ± 140, peso ± 565 gr/m².
tintura
il prodotto è tinta in filo.
rapporto disegno
ordito 23,5 cm, trama 55,0 cm.
lunghezza pezze
circa 25 mtl.
abrasione
>50.000 cicli, ISO 12947-2.
solidità alla luce
4/5, ISO 105 B02.
solidità allo sfregamento
secco 4, umido 3/4, ISO 105 X12.
resistenza alla cucitura
ordito 1200 N, trama 900 N, ISO 13934-2.
pilling
4/5, ISO 12945-2.
resistenza al fuoco
1M - UNI 9175; EN 1021 1/2; BS 5852 part 1;
BS 5852 crib 5; California TB 117-2013;
IMO FTP Code 307 part 8.
attenzione
sono ammesse leggere differenze di colore tra
differenti partite.

DE
zolltarifnummer
58013700.
verwendung
poliesterbitextil.
merkmale
58% viskose - 14% polyester - 28% harz,
breite cm ± 140, gewicht ± 565 gr/m².
färbung
gangfärbt.
rapport
kette 23,5 cm, schuss 55,0 cm.
länge des tuchs
ca. 25 lfm.
abriebbeständigkeit
>50.000 zyklen, ISO 12947-2.
farbbeständigkeit gegenüber licht
4/5, ISO 105 B02.
reibechtheit
trocken 4, feucht 3/4 mm, ISO 105 X12.
nahtschleibewiderstand
kette 1200 N, schuss 900 N, ISO 13934-2.
pillverhalten
4/5, ISO 12945-2.
feuertestbeständigkeit
1M - UNI 9175; EN 1021 1/2; BS 5852 part 1;
BS 5852 crib 5; California TB 117-2013;
IMO FTP Code 307 part 8.
achtung
leichte farbunterschiede zwischen den einzelnen
partien sind zulässig.

ES
código aduanero
58013700.
utilización
muebles tapizados.
características
58% viscosa - 14% poliéster - 28% resina,
ancho ± 140 cm, peso ± 565 gr/m².
tinte
tintura en hilo.
raport del diseño
urdimbre 23,5 cm, trama 55,0 cm.
largo de las piezas
aprox. 25 m.
resistencia a la abrasión
>50.000 ciclos martindale, ISO 12947-2.
solidez de los colores a la luz
4/5, ISO 105 B02.
solidez al frote
seco 4, húmedo 3/4, ISO 105 X12.
resistencia al deslizamiento de hilos
urdimbre 1200 N, trama 900 N, ISO 13934-2.
formación de bolitas
4/5, ISO 12945-2.
resistencia al fuego
1M - UNI 9175; EN 1021 1/2; BS 5852 part 1;
BS 5852 crib 5; California TB 117-2013;
IMO FTP Code 307 part 8.
atención
son admisibles ligeras diferencias de color entre
partidas diversas.

ZH
海关编号
58013700.
用途
椅套物。
特性
58% 粘胶 - 14% 涤纶 - 28% 树脂，
高度 ± 140 cm, 重量 ± 565 gr/m²。
染色
色织布。
经线清纱
经向 23,5 cm, 纬向 55,0 cm。
布匹长度
约 25 米。
耐磨性能
>50,000 转, ISO 12947-2。
耐光色牢度
4/5, ISO 105 B02。
耐摩擦色牢度
干摩擦 4, 湿摩擦 3/4, ISO 105 X12。
缝线清纱
经向 1200 N, 纬向 900 N, ISO 13934-2。
起球
4/5, ISO 12945-2。
防火性
1M - UNI 9175; EN 1021 1/2; BS 5852 part 1;
BS 5852 crib 5; California TB 117-2013;
IMO FTP Code 307 part 8。
注意
不同批次之间允许存在轻微色差。

RU
таможенный кодекс
58013700.
использование
мягкая мебель.
характеристики
58% вискоза - 14% полиэстер - 28% смола,
высота в см ± 140, вес ± 565 г/м².
краситель
продукт окрашивается в пряже.
соотношение тканых рисунков
основа 23,5 см, уток 55,0 см.
длина детали
о 25 погонных метров.
устойчивость к изнашиванию
>50.000 циклов, ISO 12947-2.
светостойкость
4/5, ISO 105 B02.
устойчивость к истиранию
сухой 4, влажный 3/4, ISO 105 X12.
прочность швов
основа 1200 N, уток 900 N, ISO 13934-2.
пиллинг
4/5, ISO 12945-2.
огнеустойкость
1M - UNI 9175; EN 1021 1/2; BS 5852 part 1;
BS 5852 crib 5; California TB 117-2013;
IMO FTP Code 307 part 8.
внимание
допускаются незначительные различия в цвете
между различными частями.



600



601



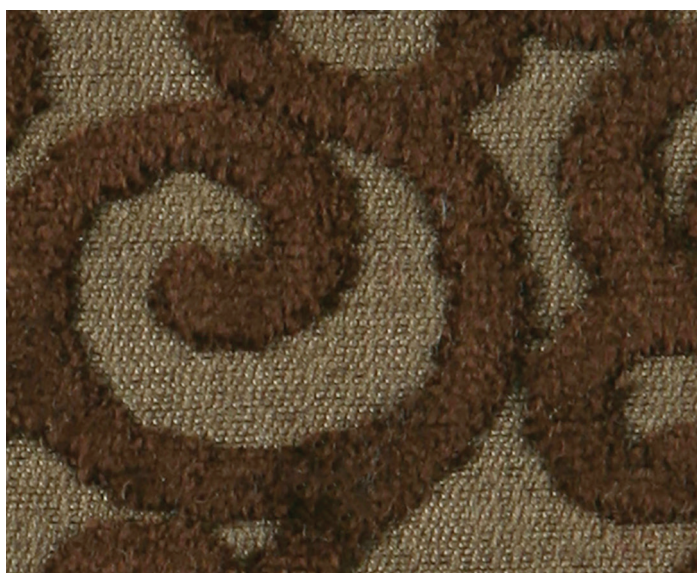
700



100



400



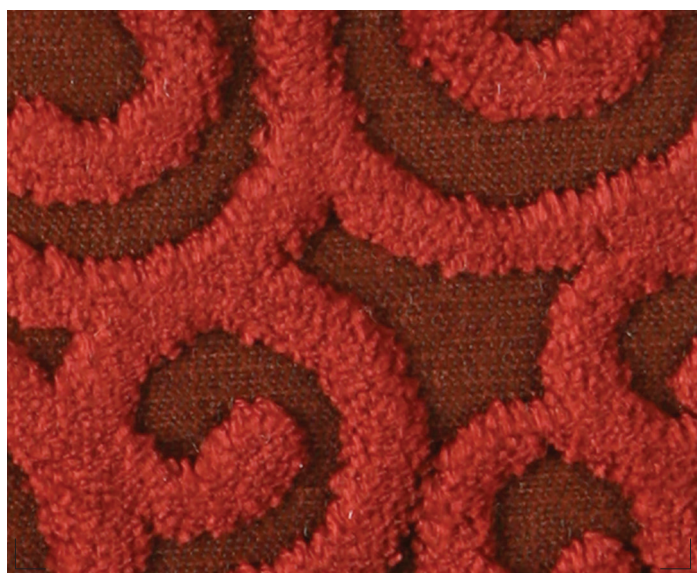
405



500



900



300



800