

# abitex

## flash nativa 08091

L'italiano dal look naturale è simpatico e intelligente. Non ama il lusso sfrenato, ma gli piace andare dritto al punto, essere efficace, moderno e magari osare anche un po' con i colori.

Forte nel fisico e solido nell'animo, felice di essere com'è, cosa potrebbe chiedere di più?

Italian with a natural look, pleasant and intelligent. He does not like unbridled luxury, but he likes to get straight to the point, to be effective, modern and maybe even a little daring with colours. A strong body and mind, happy to be the way he is, what more could you ask for?

# abitex

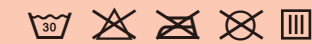
abitex srl

headquarter  
via del cristo 84  
33044 manzano  
ud - italy

legal address  
via enrico fermi 9/11  
35010 cadoneghe  
pd - italy

t +39 0432 746060  
f +39 0432 746035  
p. iva/vat IT04453620280  
www.abitex.eu - info@abitex.eu

## flash nativa 08091



**IT**  
**codice doganale**  
54072090.  
**utilizzo**  
imbottiti.  
**caratteristiche**  
100% polipropilene, altezza cm ± 140, peso ± 320 gr/m².  
**tintura**  
il prodotto è tinta in massa.  
**lunghezza pezze**  
circa 35 mtl.  
**abrasione**  
70.000 cicli, ISO 12947-2.  
**solidità alla luce**  
5, ISO 105 B02.  
**solidità allo sfregamento**  
secco 4/5, umido 4/5, ISO 105 X12.  
**resistenza alla cucitura**  
ordito 4 mm, trama 4 mm, ISO 13936-2.  
**pilling**  
5, ISO 12945-2.  
**attenzione**  
sono ammesse leggere differenze di colore tra differenti partite.

**DE**  
**zolltarifnummer**  
54072090.  
**verwendung**  
polstermöbel.  
**merkmale**  
100% polypropylen, breite cm ± 140, gewicht ± 320 gr/m².  
**färbung**  
spinngefärbt.  
**länge des tuchs**  
ca. 35 lfm.  
**abriebbeständigkeit**  
70.000 zyklen, ISO 12947-2.  
**farbbeständigkeit gegenüber licht**  
5, ISO 105 B02.  
**reibechtheit**  
trocken 4/5, feucht 4/5 mm, ISO 105 X12.  
**nahtschleibewiderstand**  
kette 4 mm, schuss 4 mm, ISO 13936-2.  
**pillverhalten**  
5, ISO 12945-2.  
**achtung**  
leichte farbunterschiede zwischen den einzelnen partien sind zulässig.

**ES**  
**código aduanero**  
54072090.  
**utilización**  
muebles tapizados.  
**características**  
100% polipropileno, ancho ± 140 cm, peso ± 320 gr/m².  
**tinte**  
tintura en masa.  
**largo de las piezas**  
aprox. 35 m.  
**resistencia a la abrasión**  
70.000 ciclos martindale, ISO 12947-2.  
**solidez de los colores a la luz**  
5, ISO 105 B02.  
**solidez al frote**  
seco 4/5, húmedo 4/5, ISO 105 X12.  
**resistencia al deslizamiento de hilos**  
urdibre 4 mm, trama 4 mm, ISO 13936-2.  
**formación de bolitas**  
5, ISO 12945-2.  
**atención**  
son admisibles ligeras diferencias de color entre partidas diversas.

**ZH**  
**海关编号**  
54072090.  
**用途**  
填充物。  
**特性**  
100% 聚丙烯, 高度 ± 140 cm, 重量 ± 320 gr/m²。  
**染色**  
整染染色布。  
**布匹长度**  
约35米。  
**耐磨性能**  
70.000 转, ISO 12947-2。  
**耐光色牢度**  
5, ISO 105 B02。  
**耐摩擦色牢度**  
干摩擦 4/5, 湿摩擦 4/5, ISO 105 X12。  
**缝线滑移**  
经向 4 mm, 纬向 4 mm, ISO 13936-2。  
**起球**  
5, ISO 12945-2。  
**注意**  
不同批次之间允许存在轻微色差。

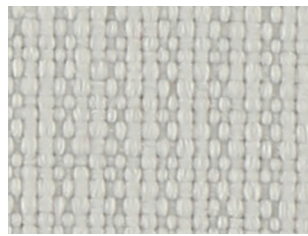
**EN**  
**customs code**  
54072090.  
**use**  
upholstered furniture.  
**features**  
100% polypropylene, width cm ± 140, weight ± 320 g/m².  
**dyeing**  
solution dyed product.  
**roll length**  
approx. 35 lm.  
**abrasion resistance**  
70.000 rubs, ISO 12947-2.  
**colour fastness to light**  
5, ISO 105 B02.  
**fastness to rubbing**  
dry 4/5, wet 4/5, ISO 105 X12.  
**seam slippage**  
warp 4 mm, weft 4 mm, ISO 13936-2.  
**pilling**  
5, ISO 12945-2.  
**attention**  
slight colour differences between different batches are allowed.

**FR**  
**code douanier**  
54072090.  
**utilisation**  
meubles rembourrés.  
**caractéristiques**  
100% polypropylène, hauteur cm ± 140, largeur ± 320 g/m².  
**teinture**  
le produit est teinté dans la masse.  
**longueur des pièces**  
environ 35 m. lm.  
**résistance à l'abrasion**  
70.000 rotations, ISO 12947-2.  
**solidité et résistance des couleurs à la lumière**  
5, ISO 105 B02.  
**solidité et résistance au frottement**  
sec 4/5, humide 4/5, ISO 105 X12.  
**résistance à la couture**  
chaîne 4 mm, trame 4 mm, ISO 13936-2.  
**boulochage**  
5, ISO 12945-2.  
**attention**  
de légères différences de couleur entre différents lots sont admises.

**AR**  
**كود الجمرك**  
54072090.  
**مادحتسأل**  
تسألطبة.  
**تسألطبة**  
100% بولوپروپيلين, ارتفاع سم ± 140, وزن/م² ± 320.  
**صبغ**  
المنتج ملون في الكتلة.  
**طول القطع**  
حوالي 35 متر بترتيب ام.  
**للتأثيرات المقاومة**  
70.000 دورات, ISO 12947-2.  
**موضلا لاجت نولال تابت**  
5, ISO 105 B02.  
**لصفائ يفتت تابت**  
جاف 4/5, رطب 4/5, ISO 105 X12.  
**زربلا لصف تابت**  
م 4 ملم, 4 سم, ISO 13936-2.  
**بجول بوظ**  
5, ISO 12945-2.  
**تابت نوال**  
تبي نولال بصفيظلل لتفائلتجال قجوسم.  
فتللتجمل تابتلفل.

**RU**  
**таможенный кодекс**  
54072090.  
**использование**  
мягкая мебель.  
**характеристики**  
100% полипропилен, высота в см ± 140, вес ± 320 г/м².  
**краситель**  
продукт окрашивается насыпью.  
**длина детали**  
о 35 погонных метрах.  
**устойчивость к изнашиванию**  
70.000 циклов, ISO 12947-2.  
**светостойкость**  
5, ISO 105 B02.  
**устойчивость к истиранию**  
сухой 4/5, влажный 4/5, ISO 105 X12.  
**прочность швов**  
основа 4 мм, уток 4 мм, ISO 13936-2.  
**пиллинг**  
5, ISO 12945-2.  
**внимание**  
допускаются незначительные различия в цвете между различными частями.

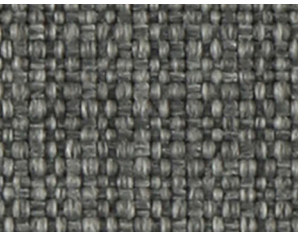




101



400



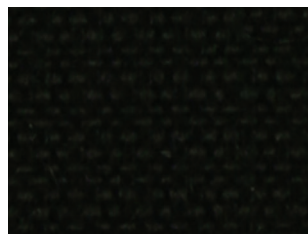
600



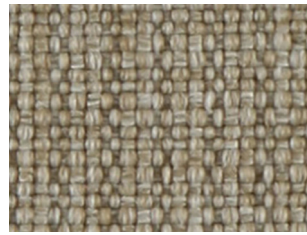
601



602



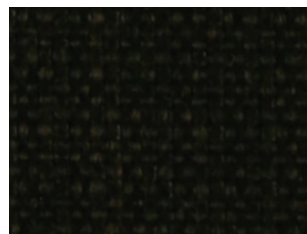
200



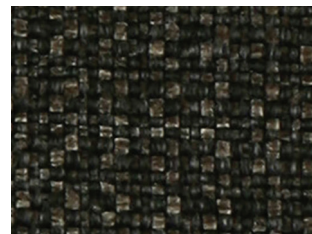
402



408



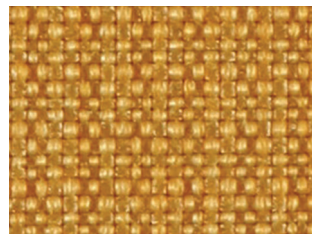
405



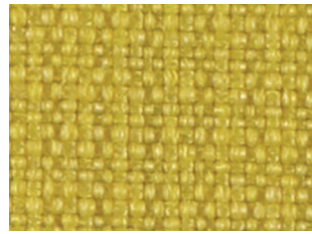
403



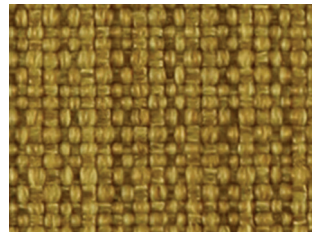
409



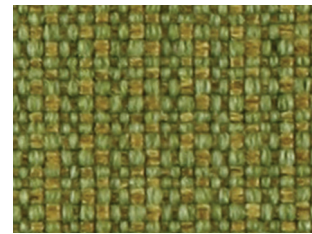
301



501



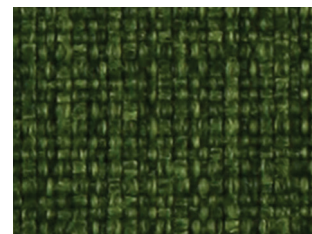
500



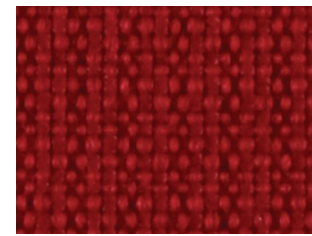
804



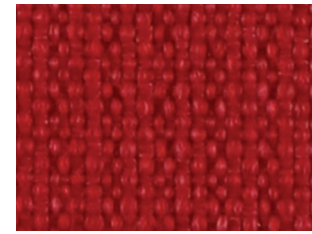
810



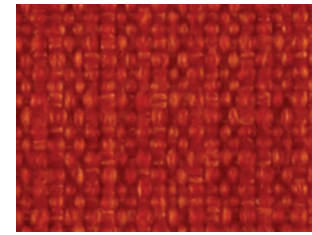
800



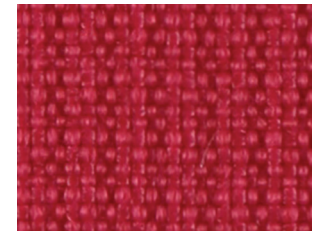
310



300



305



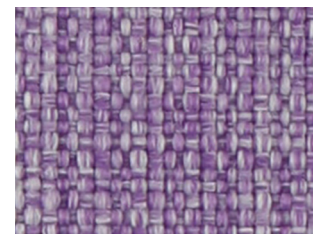
900



002



003



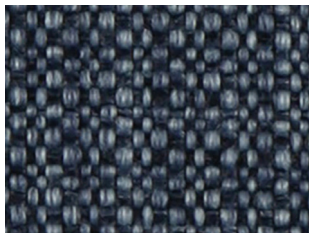
001



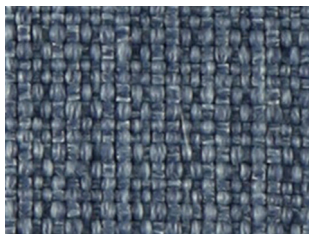
710



705



700



707