



abitex

moon 945



fireproof



imo-med



blackout

Solo una sbirciatina.

Sotto il sole d'agosto
lei si bagna al lago.
Tra una felce e un salice,
i suoi piedi sono porcellana.
Su un pelo d'acqua fresca
la sua pelle è carezza di Luna.
Dietro facili tende di foglie
il suo seno sboccia.
Ed è eclissi parziale di Sole.

Just a peek

Under the summer sun
she bathes at the lake.
Between a fern
and a willow tree
her feet are porcelain.
Above the fresh water
her skin is moon caress.
Behind easy leaves drapes
her brest bloming.
It's a partial eclipse
of the sun.

abitex - moon - 945

abitex

moon 945



IT
codice doganale
54076130.
utilizzo
tende, oscurante.
caratteristiche
100% poliestere, altezza cm ± 300,
peso ± 250 gr/m².
tintura
il prodotto è tinta in pezza.
lunghezza pezza
circa 25 mtl.
solidità alla luce
4, ISO 105 B02.
solidità allo sfregamento
secco 4-5, umido 4-5, ISO 105 X12.
resistenza alla cucitura
ordito 3 mm, trama 2 mm, ISO 13936-2.
pilling
5, ISO 12945-2.
resistenza al fuoco
classe 1 - UNI 9177;
C1 - EN 13773;
IMO FTP Code 307 part 7.

attenzione
sono ammesse leggere differenze di colore tra
differenti partite.

EN
customs code
54076130.
use
curtains, blackout.
features
100% polyester, width cm ± 300, weight ± 250 g/m².
dyeing
piece dyed product.
roll length
approx. 25 fm.
colour fastness to light
4, ISO 105 B02.
fastness to rubbing
dry 4-5, wet 4-5, ISO 105 X12.
seam slippage
warp 3 mm, welt 2 mm, ISO 13936-2.
pilling
5, ISO 12945-2.
fire resistance
classe 1 - UNI 9177;
C1 - EN 13773;
IMO FTP Code 307 part 7.
attention
slight colour differences between different batches
are allowed.

DE
zolltarifnummer
54076130.
verwendung
vorhänge, verdunkelung.
merkmale
100% polyester, breite cm ± 300,
gewicht ± 250 gr/m².
färbung
stückgefärbt.
länge des luchs
ca. 25 fm.
farbbeständigkeit gegenüber licht
4, ISO 105 B02.
reibechtheit
trocken 4-5, feucht 4-5 mm, ISO 105 X12.
nahschiebewiderstand
kette 3 mm, schuss 2 mm, ISO 13936-2.
pillverhalten
5, ISO 12945-2.
feuerbeständigkeit
classe 1 - UNI 9177;
C1 - EN 13773;
IMO FTP Code 307 part 7.
achtung
leichte farbumterschiede zwischen den einzelnen
partien sind zulässig.

FR
code douanier
54076130.
utilisation
rideaux, masquant.
caractéristiques
100% polyester, hauteur cm ± 300,
largeur ± 250 g/m².
teinture
le produit est teinté en pièce.
longueur des pièces
environ 25 m. lin.
solidité et résistance des couleurs à la lumière
4, ISO 105 B02.
solidité et résistance au frottement
sec 4-5, humide 4-5, ISO 105 X12.
résistance à la couture
chaîne 3 mm, trame 2 mm, ISO 13936-2.
boulochage
5, ISO 12945-2.
résistance au feu
classe 1 - UNI 9177;
C1 - EN 13773;
IMO FTP Code 307 part 7.
attention
de légères différences de couleur entre différents lots
sont admises.

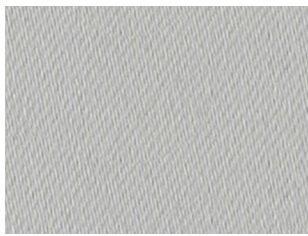
ES
código aduanero
54076130.
utilización
cortinas, oscurecimiento.
características
100% poliéster, ancho ± 300 cm, peso ± 250 gr/m².
tinte
tintura en pieza.
largo de las piezas
aprox. 25 m.
solidez de los colores a la luz
4, ISO 105 B02.
solidez al frote
seco 4-5, húmedo 4-5, ISO 105 X12.
resistencia al deslizamiento de hilos
urdimbre 3 mm, trama 2 mm, ISO 13936-2.
formación de bolitas
5, ISO 12945-2.
resistencia al fuego
classe 1 - UNI 9177;
C1 - EN 13773;
IMO FTP Code 307 part 7.
atención
son admisibles ligeras diferencias de color entre
partidas diversas.

AR
تلمنول انمول
54076130.
مستخدميات
مكتمت، رواتق.
تسميات
100% بوليسٲٲر، ابعاء سم ± 300،
اعاء ٲم 250 ٲم/م².
فابص
عظق ىلع عوبصم ٲٲم.
عظق االوط
ىل وٲ بٲم ٲم ٲم.
وفول اعوات نولل تابٲ
ٲم ٲم ٲم ٲم ٲم ٲم ٲم.
لنرفال اٲص تابٲل
ٲم ٲم ٲم ٲم ٲم ٲم ٲم.
زلبل اٲص تابٲل
ٲم ٲم ٲم ٲم ٲم ٲم ٲم.
ببول اوط
ٲم ٲم ٲم ٲم ٲم ٲم ٲم.
وٲرٲل اٲم واقم
ٲم ٲم ٲم ٲم ٲم ٲم ٲم.
اٲنٲن
ٲم ٲم ٲم ٲم ٲم ٲم ٲم.
ٲمٲنٲل
ٲم ٲم ٲم ٲم ٲم ٲم ٲم.

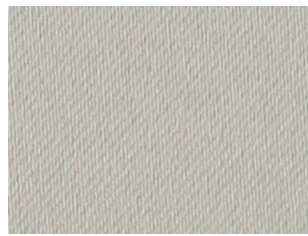
ZH
海关编号
54076130.
用途
窗帘，遮光。
特性
100% 涤纶，高度 ± 300 cm，重量 ± 250 gr/m².
染色
匹染布。
布匹长度
约25米。
耐光色牢度
4, ISO 105 B02.
耐摩擦色牢度
干摩擦 4-5, 湿摩擦 4-5, ISO 105 X12.
缝线滑纱
经向 3 mm, 纬向 2 mm, ISO 13936-2.
起球
5, ISO 12945-2.
耐火性能
classe 1 - UNI 9177;
C1 - EN 13773;
IMO FTP Code 307 part 7.
注意
不同批次之间允许存在轻微色差。

RU
таможенный кодекс
54076130.
использование
шторы, затемнение.
характеристики
100% полиэстер, высота в см ± 300,
вес ± 250 г/м².
краситель
продукт окрашивают в мотках.
длина детали
о 25 погонных метрах.
светостойкость
4, ISO 105 B02.
устойчивость к истиранию
сухой 4-5, влажный 4-5, ISO 105 X12.
прочность швов
основа 3 мм, уток 2 мм, ISO 13936-2.
пиллинг
5, ISO 12945-2.
огнеустойкость
classe 1 - UNI 9177;
C1 - EN 13773;
IMO FTP Code 307 part 7.
внимание
допускаются незначительные различия в цвете
между различными частями.

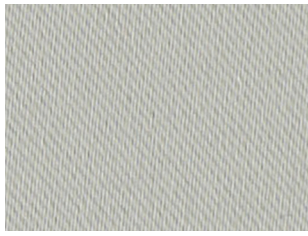
CAMPIONE GRATUITO NON DESTINATO ALLA VENDITA (ART. 2 DPR 26.10.72 N° 633 E SUCCESSIVE INTEGRAZIONI) ESENTI DDT (ART. 4 C 6 DPR 627/76)



111



101



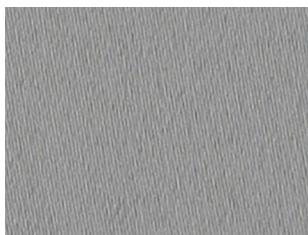
100



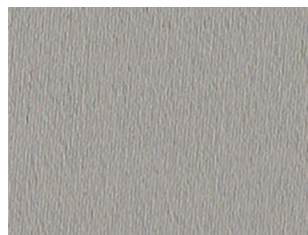
607



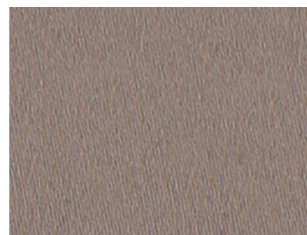
803



703



602



603



601



403



600



200



405

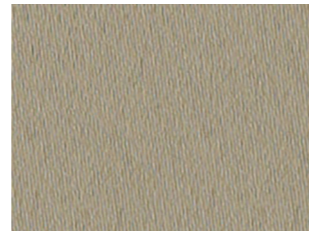
abitex moon - 945



abitex



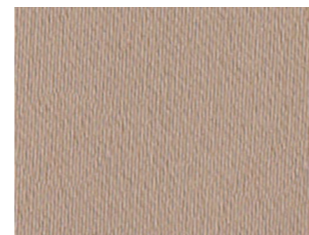
400



402



103



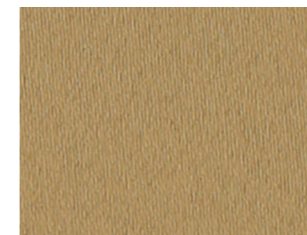
102



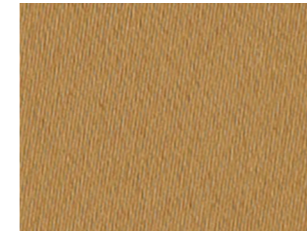
401



404



502



500



501



001



300



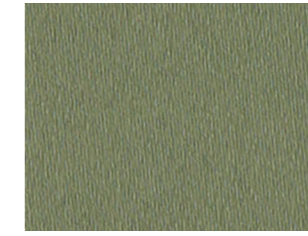
304



303



805



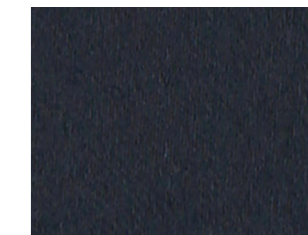
801



800



700



701