

abitex



fireproof



imo-med



sound absorbent



5 year guarantee

elegance wall 08167

Senza motivo, e solo in quella stanza, il bianco dei muri era scomparso, a chiazze, come passato da un colpo di spugna, lavato via, sì, ma in velocità. Ed erano comparsi vecchi strati di vecchie pitture, macchie di carte da parati con arabeschi, intrecci di foglie, colori pastello, strisce blu oltremare. Strati sottilissimi che nessuno sospettava.

Without reason, and only in that room, the white of the walls had disappeared, spotted, as passed by a stroke of a sponge, washed away, yes, but in speed. And old layers of old paintings had appeared, stains of wallpaper with arabesques, weaves of leaves, pastel colours, ultramarine blue stripes. Thin layers that no one suspected.



abitex.lab

abitex

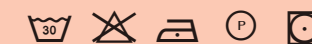
abitex srl

headquarter
via del cristo 84
33044 manzano
ud – italy

legal address
via enrico fermi 9/11
35010 cadoneghe
pd – italy

t +39 0432 746060
f +39 0432 746035
cf/p. iva/vat IT04453620280
www.abitex.eu - info@abitex.eu

elegance wall 08167



IT

codice doganale
58013600.
utilizzo
tendine, imbottiti.
caratteristiche
100% poliestere, altezza cm ± 140, peso ± 450 gr/m².
tintura
il prodotto è tinto in filo.
lunghezza pezzi
circa 35 mt., disponibile anche al taglio con maggiorazione.
abrasione
> 50.000 cicli, ISO 12947-2.
solidità alla luce
5, ISO 105 B02.
solidità allo sfregamento
secco 5, umido 3/4, ISO 105 X12.
resistenza alla cucitura
ordito 3 mm, trama 5 mm, ISO 13936-2.
pilling
5, ISO 12945-2.
resistenza al fuoco
1M - UNI 9175; Class 1 - UNI 9177; EN 1021 part 1/2; BS 5852 part 1; BS 5852 Crib 5; NF-P 92 503 - M1; DIN 4102 - B1; NFPA 260 Class 1; California TB 117-2013; IMO MED - Ftp 307 part 8.
attenzione
sono ammesse leggere differenze di colore tra differenti partite, non ci assumiamo nessuna responsabilità per il trasferimento di colore/pigmenti causato da abbigliamento e accessori. le schede tecniche vengono costantemente aggiornate sul sito, pertanto vi invitiamo a verificare online i dati del prodotto su www.abitex.eu

EN

customs code
58013600.
use
curtains, upholstered furniture.
features
100% polyester, width cm ± 140, weight ± 450 g/m².
dyeing
yarn dyed product.
roll length
approx. 35 m., can also be cut-to-length at an extra cost.
abrasion resistance
> 50.000 rubs, ISO 12947-2.
colour fastness to light
5, ISO 105 B02.
fastness to rubbing
dry 5, wet 3/4, ISO 105 X12.
seam slippage
warp 3 mm, welt 5 mm, ISO 13936-2.
pilling
5, ISO 12945-2.
fire resistance
1M - UNI 9175; Class 1 - UNI 9177; EN 1021 part 1/2; BS 5852 part 1; BS 5852 Crib 5; NF-P 92 503 - M1; DIN 4102 - B1; NFPA 260 Class 1; California TB 117-2013; IMO MED - Ftp 307 part 8.
attention
slight colour differences between different batches are allowed, we assume no responsibility for the transfer of colour/pigment caused by clothing and accessories. as technical data sheets are updated from time to time, we invite you to verify the latest document published for each item on the website www.abitex.eu

DE

zolltarifnummer
58013600.
verwendung
vorhänge, polstermöbel.
charakteristika
100% polyester, breite cm ± 140, gewicht ± 450 gr/m².
färbung
ganggefärbt.
länge des luchs
ca. 35 m., auch geschnitten gegen aufpreis erhältlich.
abriebbeständigkeit
> 50.000 zyklen, ISO 12947-2.
farbbeständigkeit gegenüber licht
5, ISO 105 B02.
reibeichtheit
trocken 5, feucht 3/4 mm, ISO 105 X12.
nahtschleibewiderstand
kette 3 mm, schuss 5 mm, ISO 13936-2.
pillverhalten
5, ISO 12945-2.
feuerbeständigkeit
1M - UNI 9175; Class 1 - UNI 9177; EN 1021 part 1/2; BS 5852 part 1; BS 5852 Crib 5; NF-P 92 503 - M1; DIN 4102 - B1; NFPA 260 Class 1; California TB 117-2013; IMO MED - Ftp 307 part 8.
achtung
leichte farbunterschiede zwischen den einzelnen partien sind zulässig, wir übernehmen keine verantwortung für verfärbungen/farbflecken, die durch kleidung und accessoires verursacht werden. wir empfehlen, die technischen datenblätter für alle produkte unter www.abitex.eu zu prüfen.

FR

code douanier
58013600.
utilisation
rideaux, meubles rembourrés.
caractéristiques
100% polyester, hauteur cm ± 140, largeur ± 450 g/m².
teinture
le produit teinté en fil.
longueur des pièces
environ 35 m., disponible également à la coupe avec une majoration.
résistance à l'abrasion
> 50.000 rotations, ISO 12947-2.
solidité et résistance aux couleurs à la lumière
5, ISO 105 B02.
solidité et résistance au frottement
sec 5, humide 3/4, ISO 105 X12.
résistance à la couture
chaîne 3 mm, trame 5 mm, ISO 13936-2.
boulochage
5, ISO 12945-2.
résistance au feu
1M - UNI 9175; Class 1 - UNI 9177; EN 1021 part 1/2; BS 5852 part 1; BS 5852 Crib 5; NF-P 92 503 - M1; DIN 4102 - B1; NFPA 260 Class 1; California TB 117-2013; IMO MED - Ftp 307 part 8.
attention
de légères différences de couleur entre différents lots sont admises, nous ne nous assumons aucune responsabilité par rapport au transfert de couleurs/pigments éventuellement provoqué par les vêtements et les accessoires. nous vous conseillons de vérifier les fiches techniques de tous les produits sur www.abitex.eu

ES

código aduanero
58013600.
utilización
cortinas, muebles tapizados.
características
100% poliéster, ancho ± 140 cm, peso ± 450 gr/m².
tinte
tintura en hilo.
largo de las piezas
aprox. 35 m., también disponible al corte con recargo.
resistencia a la abrasión
> 50.000 ciclos martindale, ISO 12947-2.
solidez de los colores a la luz
5, ISO 105 B02.
solidez al frote
seco 5, húmedo 3/4, ISO 105 X12.
resistencia al deslizamiento de hilos
urdimbre 3 mm, trama 5 mm, ISO 13936-2.
formación de bolitas
5, ISO 12945-2.
resistencia al fuego
1M - UNI 9175; Class 1 - UNI 9177; EN 1021 part 1/2; BS 5852 part 1; BS 5852 Crib 5; NF-P 92 503 - M1; DIN 4102 - B1; NFPA 260 Class 1; California TB 117-2013; IMO MED - Ftp 307 part 8.
atención
son admisibles ligeras diferencias de color entre partidas diversas, no asumimos ninguna responsabilidad por transferencia de colores/pigmentos causada por ropa o accesorios. se aconseja verificar las fichas técnicas de todos los productos en www.abitex.eu

AR

كود الجمركي
58013600.
مواصفات المنتج
تجانس، مبطون، ناعم.
اللون
100% بوليستر، ارتفاع 140 سم، وزن 450 جم/م².
صبغة
المنتج مصبغ في الخيط.
طول القطعة
تقريباً 35 متر، يتوفر أيضاً على مقاس مع زيادة في السعر.
مقاومة الخدش
> 50.000 دورة اختبار، ISO 12947-2.
مقاومة الألوان للضوء
5، ISO 105 B02.
مقاومة التآكل
جاف 5، رطب 3/4، ISO 105 X12.
مقاومة التآكل
سلسلة 3 مم، trama 5 مم، ISO 13936-2.
تآكل الخيوط
5، ISO 12945-2.
مقاومة الحريق
1M - UNI 9175; Class 1 - UNI 9177; EN 1021 part 1/2; BS 5852 part 1; BS 5852 Crib 5; NF-P 92 503 - M1; DIN 4102 - B1; NFPA 260 Class 1; California TB 117-2013; IMO MED - Ftp 307 part 8.
تنبيه
توجد فروق لونية طفيفة بين الدفعات المختلفة، نحن لا نلتزم بأي مسؤولية لنقل الألوان/الصبغات الناتجة عن الملابس والاكسسوارات. نوصي بالتحقق من البيانات الفنية لجميع المنتجات على www.abitex.eu

ZH

海关编号
58013600.
用途
窗帘，填充物。
特性
100% 涤纶，高度 ± 140 cm，重量 ± 450 gr/m²。
染色
色织布。
布匹长度
约35米。也可提供付费切割。
耐摩擦
> 50,000 转，ISO 12947-2。
耐光色牢度
5, ISO 105 B02。
耐摩擦色牢度
干摩擦 5, 湿摩擦 3/4, ISO 105 X12。
起球
经前 3 mm, 纬向 5 mm, ISO 13936-2。
耐火性能
1M - UNI 9175; Class 1 - UNI 9177; BS 5852 Crib 5; NF-P 92 503 - M1; DIN 4102 - B1; NFPA 260 Class 1; California TB 117-2013; IMO MED - Ftp 307 part 8。
注意
不同批次之间允许存在轻微色差。我们对于由于服装或配饰造成的颜色/颜料的染色不承担任何责任。请登录 www.abitex.eu 网站参考所有产品的相关技术数据表。

RU

таможенный кодекс
58013600.
использование
шторы, мягкая мебель.
характеристики
100% полиэстер, высота в см ± 140, вес ± 450 г/м².
краситель
продукт окрашивается в пряже.
длина детали
о 35 погонных метрах. также доступны в разрезе при условии дополнительной оплаты.
устойчивость к изнашиванию
> 50.000 циклов, ISO 12947-2.
устойчивость к выцветанию
5, ISO 105 B02.
устойчивость к истиранию
сухой 5, влажный 3/4, ISO 105 X12.
прочность швов
основа 3 мм, уток 5 мм, ISO 13936-2.
пиллинг
5, ISO 12945-2.
огнестойкость
1M - UNI 9175; Class 1 - UNI 9177; EN 1021 part 1/2; BS 5852 part 1; BS 5852 Crib 5; NF-P 92 503 - M1; DIN 4102 - B1; NFPA 260 Class 1; California TB 117-2013; IMO MED - Ftp 307 part 8.
внимание
допускаются незначительные различия в цвете между различными частями, мы не несем ответственности за передачу цвета / пигмента при нахождении на одежде и аксессуарах. мы рекомендуем проследить техническое паспорту всех продуктов www.abitex.eu



111



111 b-side



106



106 b-side



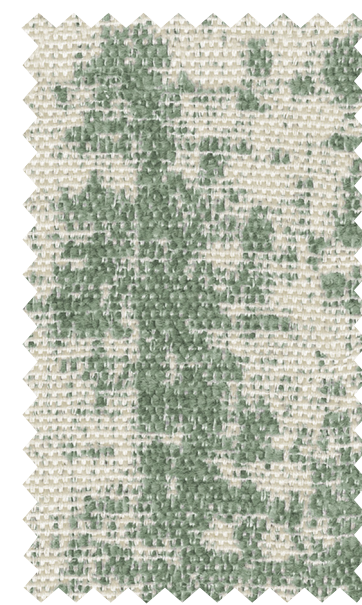
803



803 b-side



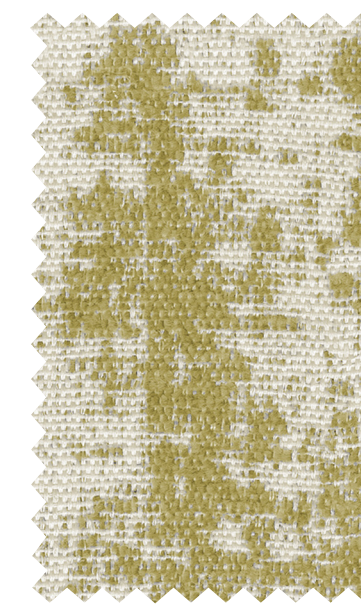
708



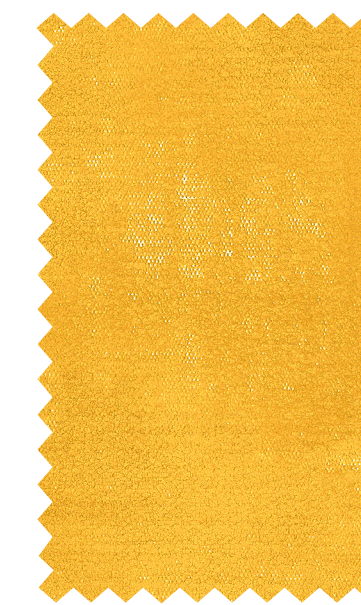
708 b-side



800



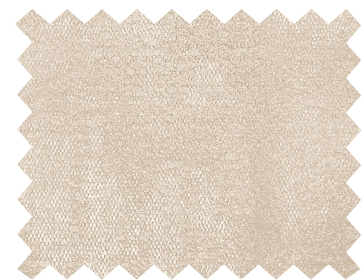
800 b-side



500



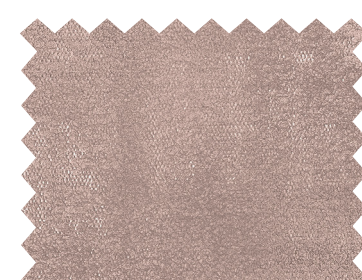
500 b-side



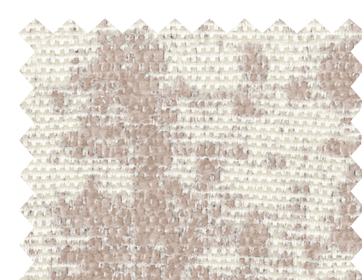
100



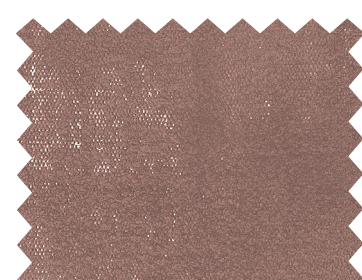
100 b-side



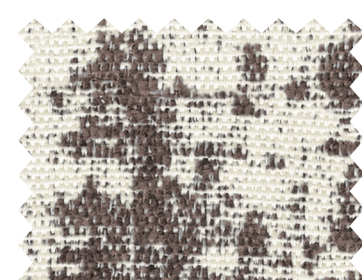
607



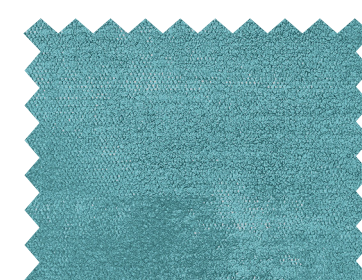
607 b-side



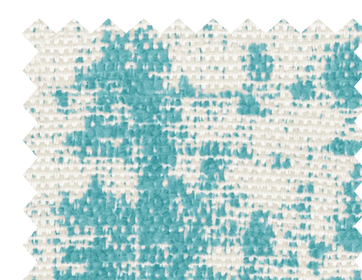
403



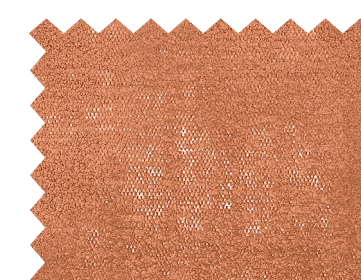
403 b-side



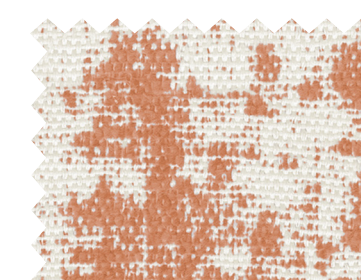
707



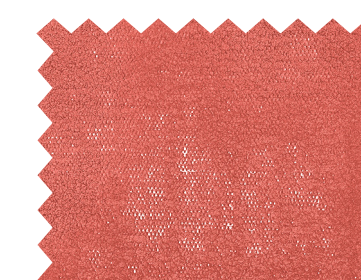
707 b-side



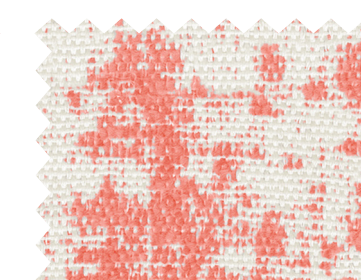
402



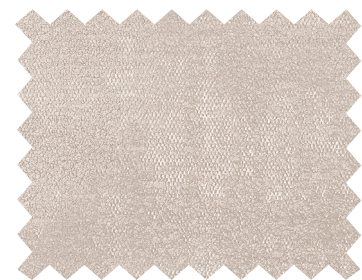
402 b-side



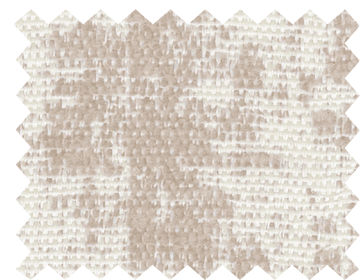
300



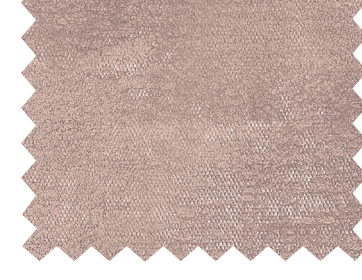
300 b-side



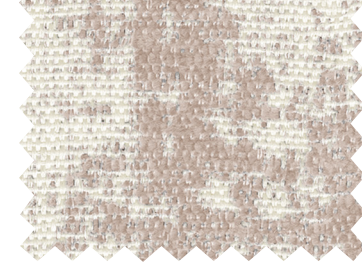
101



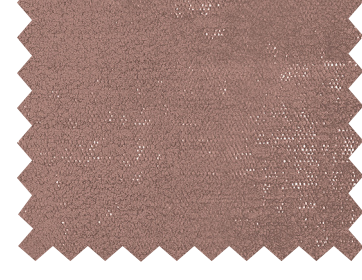
101 b-side



607



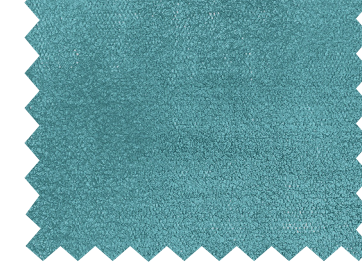
607 b-side



403



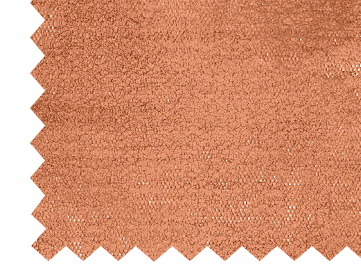
403 b-side



707



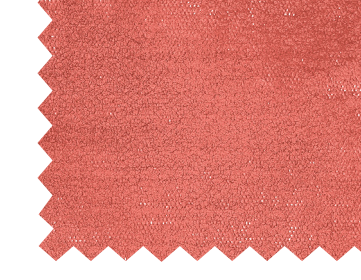
707 b-side



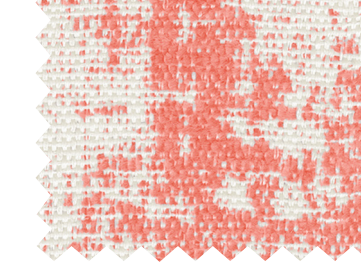
402



402 b-side



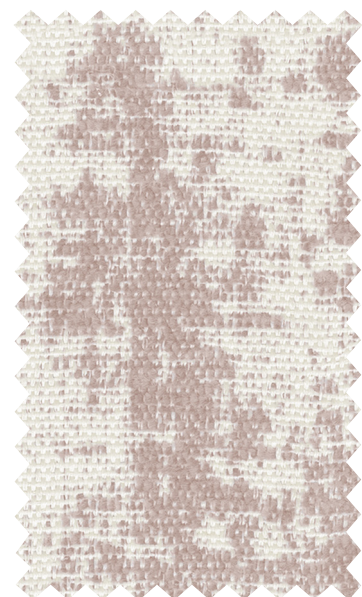
300



300 b-side



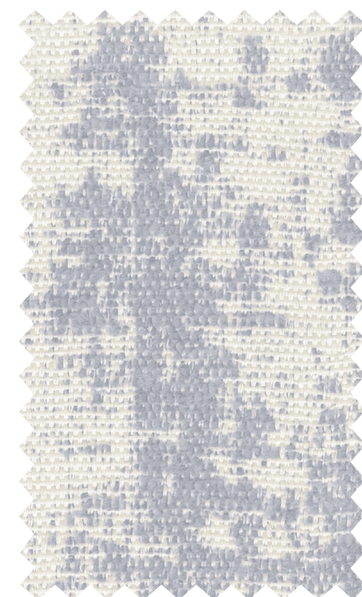
603



603 b-side



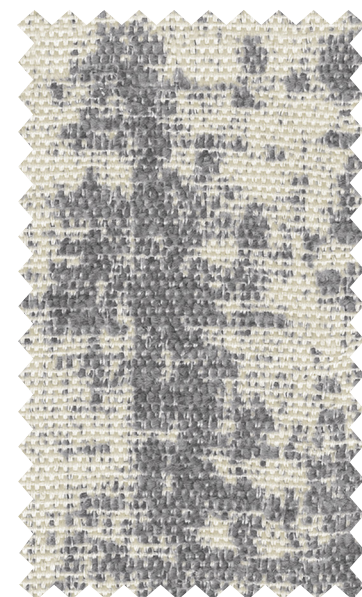
105



105 b-side



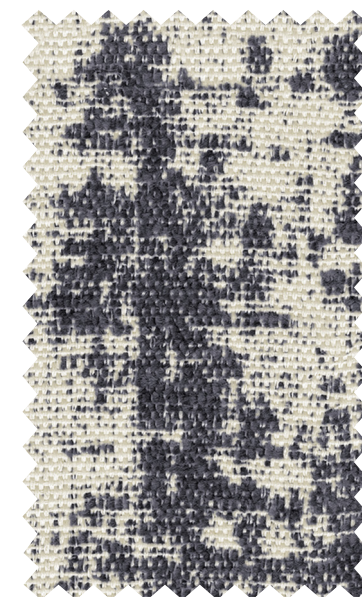
600



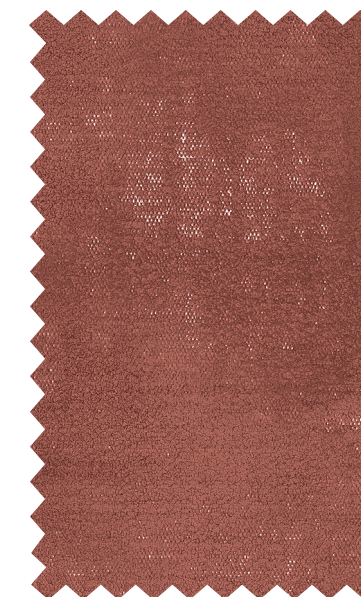
600 b-side



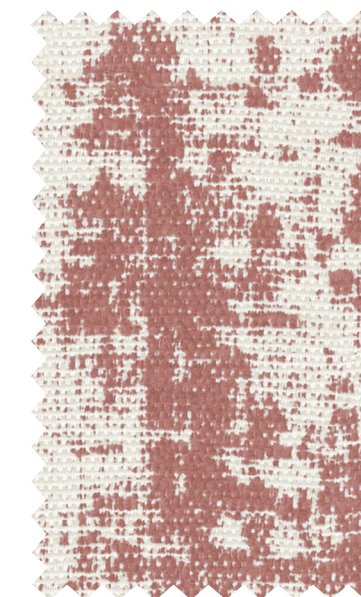
700



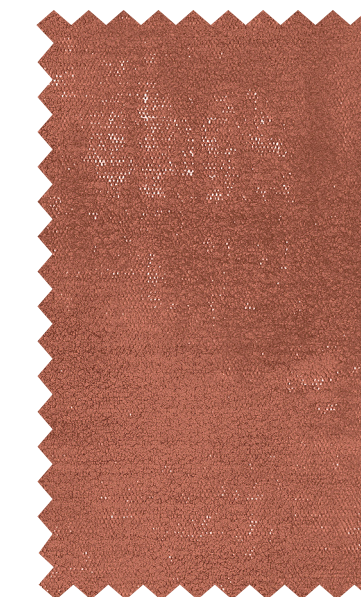
700 b-side



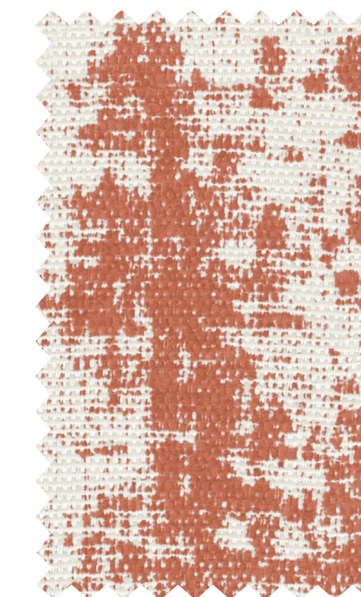
400



400 b-side



401



401 b-side