

abitex



outdoor



eco-friendly



5 year guarantee

panarea outdoor 04270

144 fili di polipropilene vengono estrusi formando una bava tinta in massa che, taslanizzata, tessuta e trattata WR diventano “Canvas”. Smart come non ti aspetteresti, con un balance perfetto tra costo e qualità.

Canvas sa declinarsi adattandosi agli spazi outdoor, ma anche agli usi residenziali e perfino come tenda leggera. Canvas, vuole offrire un alternativa agli acrilici, e su richiesta può essere fornita anche con una membrana che gli permette di diventare water proof.

144 threads of polypropylene are extruded forming a taslanized filament, solution-dyed, woven and WR treated, mix colours and threads to finally become Canvas fabric. Unexpectedly smart, offered with a perfect balance between cost and quality. Perfect for outdoor, for residential uses and as a curtain. Canvas offers an alternative to acrylics and upon request can be supplied with a membrane that turns it into water proof.



abitex.lab

abitex

abitex srl

headquarter
via del cristo 84
33044 manzano
ud – italy

legal address
via enrico fermi 9/11
35010 cadoneghe
pd – italy

t +39 0432 746060
f +39 0432 746035
cf/p. iva/vat IT04453620280
www.abitex.eu - info@abitex.eu

panarea outdoor 04270



IT
codice doganale
54072011.
utilizzo
imbottiti, outdoor.
caratteristiche
100% polipropilene, altezza cm ± 150, peso ± 200 gr/m².
tintura
il prodotto è tinta in massa.
lunghezza pezze
circa 40 mt., disponibile anche al taglio con maggiorazione.
abrasione
> 40.000 cicli, ISO 12947-2.
solidità alla luce
7-8, ISO 105 B04.
solidità allo sfregamento
secco 4/5, umido 4/5, ISO 105 X12.
resistenza alla cucitura
ordito 3 mm, trama 2,5 mm, ISO 13936-2.
pilling
5, ISO 12945-2.
sostenibilità
R.E.A.C.H., esente da ftalati.
resistenza al fuoco
NFPA 260 Class 1.
attenzione
sono ammesse leggere differenze di colore tra differenti partite. consigliamo di verificare le schede tecniche di tutti i prodotti su www.abitex.eu

EN
customs code
54072011.
use
upholstered furniture, outdoor.
features
100% polypropylene, width cm ± 150, weight ± 200 g/m².
dyeing
solution dyed product.
roll length
approx. 40 lm., can also be cut-to-length at an extra cost.
abrasion resistance
> 40.000 rubs. ISO 12947-2.
colour fastness to light
7-8, ISO 105 B04.
fastness to rubbing
dry 4/5, wet 4/5, ISO 105 X12.
seam slippage
warp 3 mm, weft 2.5 mm, ISO 13936-2.
pilling
5, ISO 12945-2.
sustainability
R.E.A.C.H., phthalate free.
fire resistance
NFPA 260 Class 1.
attention
slight colour differences between different batches are allowed, please check the technical data sheets of all products on the abitex website www.abitex.eu

DE
zolltarifnummer
54072011.
verwendung
polstermöbel, outdoor.
merkmale
100% polypropylen, breite cm ± 150, gewicht ± 200 gr/m².
färbung
spinngefärbt.
länge des tuchs
ca. 40 lfm., auch geschnitten gegen aufpreis erhältlich.
abriebbeständigkeit
> 40.000 zyklen, ISO 12947-2.
farbbeständigkeit gegenüber licht
7-8, ISO 105 B04.
reibechtheit
trocken 4/5, feucht 4/5 mm, ISO 105 X12.
nachtschleibewiderstand
kette 3 mm, schuss 2,5 mm, ISO 13936-2.
pillverhalten
5, ISO 12945-2.
nachhaltigkeit
R.E.A.C.H., phthalatfrei.
feuerbeständigkeit
NFPA 260 Class 1.
achtung
leichte farbumterschiede zwischen den einzelnen partien sind zulässig. wir empfehlen, die technischen datenblätter für alle produkte unter www.abitex.eu zu prüfen.

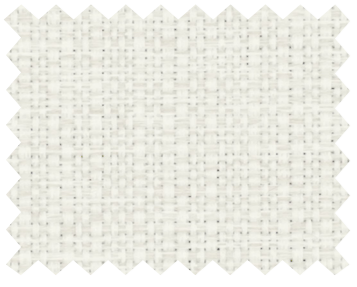
FR
code douanier
54072011.
utilisation
meubles rembourrés, extérieur.
caractéristiques
100% polypropylène, hauteur cm ± 150, largeur ± 200 g/m².
teinture
le produit est teinté dans la masse.
longueur des pièces
environ 40 m. lm., disponible également à la coupe avec une majoration.
résistance à l'abrasion
> 40.000 rotations, ISO 12947-2.
solidité et résistance des couleurs à la lumière
> 40.000 cycles, ISO 105 B04.
solidité et résistance au frottement
sec 4/5, humide 4/5, ISO 105 X12.
résistance à la couture
chaîne 3 mm, trame 2,5 mm, ISO 13936-2.
boulochage
5, ISO 12945-2.
durabilité
R.E.A.C.H., dépourvu de phtalates.
résistance au feu
NFPA 260 Class 1.
attention
de légères différences de couleur entre différents lots sont admises. nous vous conseillons de vérifier les fiches techniques de tous les produits sur www.abitex.eu

ES
código aduanero
54072011.
utilización
muebles tapizados, al aire libre.
características
100% polipropileno, ancho ± 150 cm, peso ± 200 gr/m².
tinte
tintura en masa.
largo de las piezas
aprox. 40 m., también disponible al corte con recargo.
resistencia a la abrasión
> 40.000 ciclos martindale, ISO 12947-2.
solidez de los colores a la luz
7-8, ISO 105 B04.
solidez al frote
seco 4/5, húmedo 4/5, ISO 105 X12.
resistencia al deslizamiento de hilos
urdimbre 3 mm, trama 2,5 mm, ISO 13936-2.
formación de bolitas
5, ISO 12945-2.
sostenibilidad
R.E.A.C.H., libre de ftalatos.
resistencia al fuego
NFPA 260 Class 1.
atención
son admisibles ligeras diferencias de color entre partidas diversas. se aconseja verificar las fichas técnicas de todos los productos en www.abitex.eu

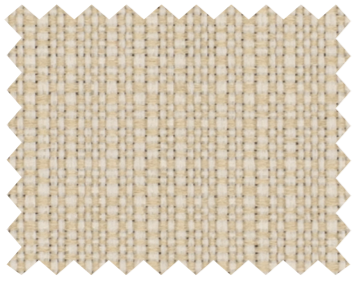
AR
كود الجمركي
54072011.
معلومات
قائمة اموال، اوتدور.
تفاصيل
100% بوليپروپيلين، ارتفاع سم ± 150، وزن ± 200 /م².
صبغة
المنتج ملون في الكتلة.
طول القطع
تقريباً 40 متر، متاحة أيضاً للقطع مع زيادة.
مقاومة التآكل
> 40.000 دورة، ISO 12947-2.
مقاومة البقع الناتجة عن الضوء
7-8، ISO 105 B04.
مقاومة الاحتكاك
جاف 4/5، رطب 4/5، ISO 105 X12.
مقاومة الخياطة
سلسلة 3 مم، شبكة 2,5 مم، ISO 13936-2.
تساقط الخيوط
5، ISO 12945-2.
متانة
R.E.A.C.H.، خالي من الفثالات.
مقاومة الحريق
NFPA 260 Class 1.
معلومات
توجد فروق بسيطة في اللون بين مجموعات مختلفة من المنتجات. نوصي بالتحقق من البيانات الفنية لجميع المنتجات على www.abitex.eu

ZH
海关编号
54072011.
用途
填充物，户外。
特性
100% 聚丙烯，高度 ± 150 cm，重量 ± 200 gr/m².
染色
整卷染色布。
布匹长度
约40米。也可提供付费切割。
耐磨性能
> 40,000 转, ISO 12947-2.
耐光色牢度
7-8, ISO 105 B04.
耐摩擦色牢度
干摩擦 4/5, 湿摩擦 4/5, ISO 105 X12.
缝线滑移
经向 3 mm, 纬向 2,5 mm, ISO 13936-2.
起球
5, ISO 12945-2.
可持续性
R.E.A.C.H., 不含邻苯二甲酸盐。
防火性能
NFPA 260 Class 1.
注意
不同批次之间允许存在轻微色差。请登录 www.abitex.eu 网站参考所有产品的相关技术数据表

RU
таможенный кодекс
54072011.
использование
мягкая мебель, внешний.
характеристики
100% полипропилен, высота в см ± 150, вес ± 200 г/м².
краситель
продукт окрашивается на сызве.
длина детали
о 40 погонных метрах. также доступны в разрезе при условии дополнительной оплаты.
устойчивость к изнашиванию
> 40.000 циклов, ISO 12947-2.
светостойкость
7-8, ISO 105 B04.
устойчивость к истиранию
сухой 4/5, влажный 4/5, ISO 105 X12.
прочность швов
основа 3 мм, уток 2,5 мм, ISO 13936-2.
пиллинг
5, ISO 12945-2.
устойчивость
R.E.A.C.H., не содержит фталатов.
огнестойкость
NFPA 260 Class 1.
внимание
допускаются незначительные различия в цвете между различными частями. мы рекомендуем проверить технические паспорта всех продуктов www.abitex.eu



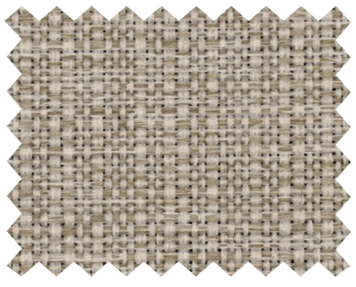
111



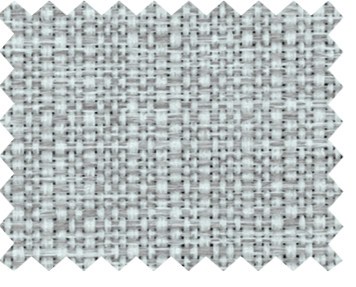
101



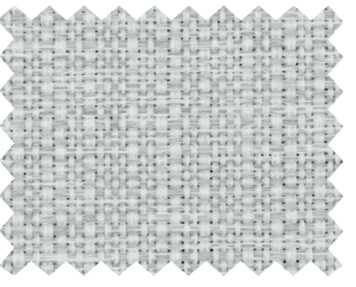
100



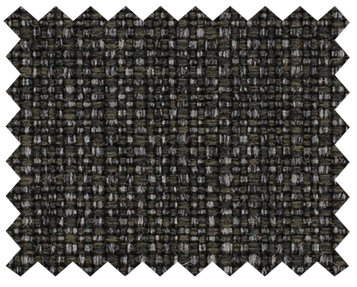
400



600



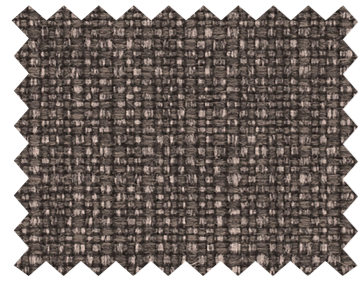
105



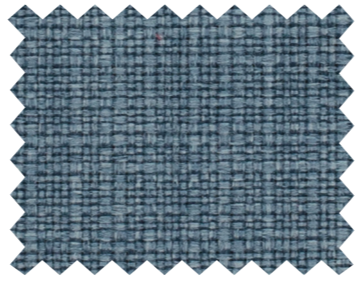
201



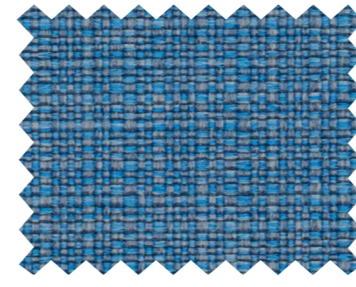
405



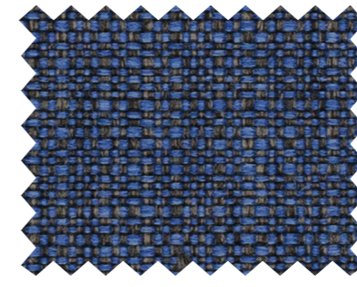
403



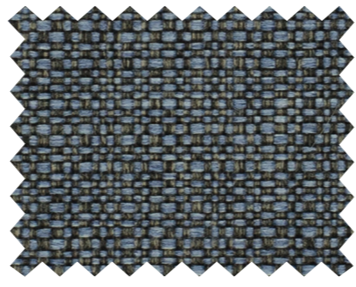
700



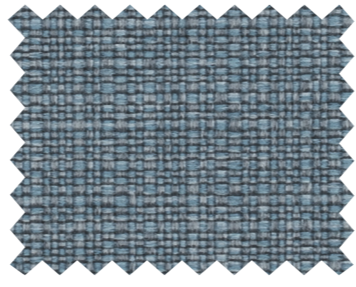
702



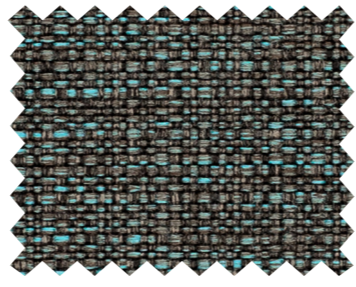
703



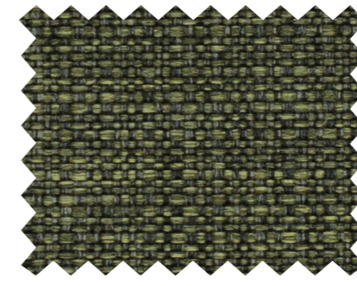
701



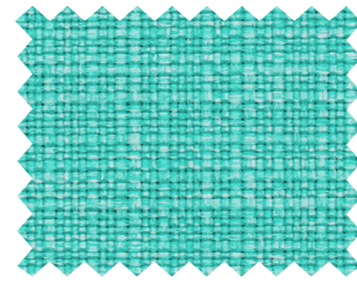
607



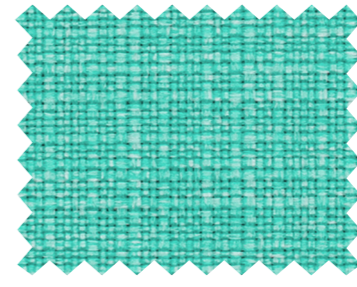
807



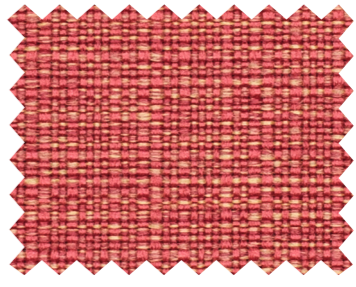
805



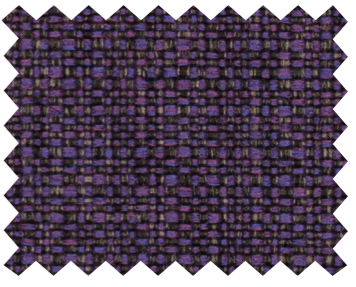
707



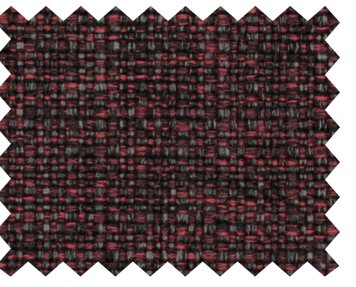
705



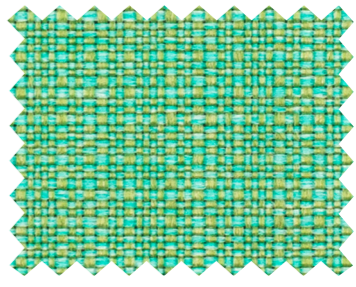
300



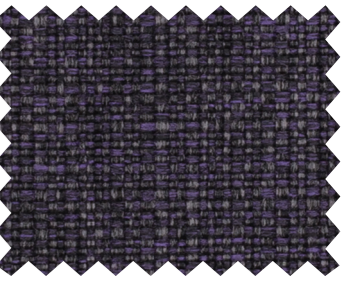
002



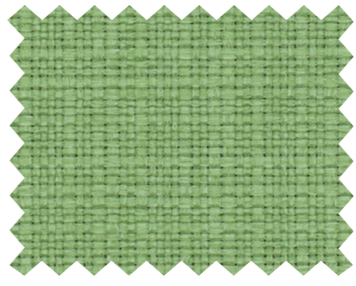
305



801



003



800