

abitex

nuvole 04254

In continuo movimento
come le Nuvole nel cielo.
Bello, materico,
effetto stone wash,
opaco ma brillante, soffice ...
non potrai smettere
di sfiorarlo.

Potrai vestire i tuoi prodotti
scegliendo tra più di 30 colori.
Ti innamorerai.

In continuous motion like
the "Nuvole" in the sky.
Beautiful, textured,
with a stone wash effect,
matt but bright, soft...
you will not want to stop
touching it.
You will be able to dress
your products choosing
from more than 30 colors.
You will fall in love.



abitex.lab



water
repellent



5
year
guarantee

abitex

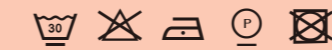
abitex srl

headquarter
via del cristo 84
33044 manzano
ud - italy

legal address
via enrico fermi 9/11
35010 cadoneghe
pd - italy

t +39 0432 746060
f +39 0432 746035
cf/p. iva/vat IT04453620280
www.abitex.eu - info@abitex.eu

nuvole 04254



IT
codice doganale
58013600.
utilizzo
imbottiti.
caratteristiche
95% poliestere - 5% cotone (idrorepellente),
altezza cm ± 140, peso ± 560 gr/m².
tintura
il prodotto è tinta in pezza.
lunghezza pezza
circa 30 mt., disponibile anche al taglio con
maggiorazione.
abrasione
> 55.000 cicli, ISO 12947-2.
solidità alla luce
4, ISO 105 B02.
solidità allo sfregamento
secco 4/5, umido 4, ISO 105 X12.
resistenza alla cucitura
ordito 3 mm, trama 2 mm, ISO 13936-2.
pilling
4, ISO 12945-2.
sostenibilità
R.E.A.C.H.
resistenza al fuoco
NFPA 260 Class 1; California TB 117-2013.
attenzione
sono ammesse leggere differenze di colore tra
differenti partite, non ci assumiamo nessuna
responsabilità per trasferimento di colore/pigmenti
causato da abbigliamento e accessori. le schede
tecniche vengono costantemente aggiornate sul
sito, pertanto vi invitiamo a verificare online i dati del
prodotto su www.abitex.eu

EN
customs code
58013600.
utilisation
upholstered furniture.
use
95% polyester - 5% cotton (water repellent),
width cm ± 140, weight ± 560 g/m².
features
95% polyester - 5% cotton (hydrofuge),
hauteur cm ± 140, largeur ± 560 g/m².
teinture
le produit est teinté en pièce.
longueur des pièces
environ 30 m. lin., disponible également à la coupe
avec une majoration.
résistance à l'abrasion
> 55.000 rotations, ISO 12947-2.
solidité et résistance aux frottements
sec 4/5, humide 4, ISO 105 X12.
résistance à la couture
chaîne 3 mm, trame 2 mm, ISO 13936-2.
boulochage
4, ISO 12945-2.
durabilité
4, ISO 12945-2.
sustainability
R.E.A.C.H.
resistance au feu
NFPA 260 Class 1; California TB 117-2013.
attention
de légères différences de couleur entre différents
lots sont admises, nous ne nous assumons aucune
responsabilité par rapport au transfert de couleurs/
pigments éventuellement provoqué par les vêtements
et les accessoires. nous vous conseillons de vérifier
les fiches techniques de tous les produits sur www.abitex.eu

DE
zolltarifnummer
58013600.
verwendung
polstermöbel.
merkmale
95% polyester - 5% baumwolle (wasserabweisend),
breite cm ± 140, gewicht ± 560 gr/m².
färbung
stückgefärbt.
länge des luchs
ca. 30 lm., auch geschnitten gegen aufpreis
erhältlich.
abriebbeständigkeit
> 55.000 zyklen, ISO 12947-2.
farbbeständigkeit gegenüber licht
4, ISO 105 B02.
reibeichtheit
trocken 4/5, feucht 4 mm, ISO 105 X12.
nahtschleibewiderstand
kette 3 mm, schuss 2 mm, ISO 13936-2.
pillverhalten
4, ISO 12945-2.
nachhaltigkeit
R.E.A.C.H.
feuerbeständigkeit
NFPA 260 Class 1; California TB 117-2013.
achtung
leichte farbunterschiede zwischen den einzelnen
partien sind zulässig, wir übernehmen keine
verantwortung für verfarbungen/farbtischen, die
durch kleidung und accessoires verursacht werden.
wir empfehlen, die technischen datenblätter für alle
produkte unter www.abitex.eu zu prüfen..

FR
code douanier
58013600.
utilisation
meubles rembourrés.
caractéristiques
95% polyester - 5% coton (hydrofuge),
hauteur cm ± 140, largeur ± 560 g/m².
teinture
le produit est teinté en pièce.
longueur des pièces
environ 30 m. lin., disponible également à la coupe
avec une majoration.
résistance à l'abrasion
> 55.000 rotations, ISO 12947-2.
solidité et résistance aux frottements
sec 4/5, humide 4, ISO 105 X12.
résistance à la couture
chaîne 3 mm, trame 2 mm, ISO 13936-2.
boulochage
4, ISO 12945-2.
durabilité
4, ISO 12945-2.
sustainability
R.E.A.C.H.
resistance au feu
NFPA 260 Class 1; California TB 117-2013.
attention
de légères différences de couleur entre différents
lots sont admises, nous ne nous assumons aucune
responsabilité par rapport au transfert de couleurs/
pigments éventuellement provoqué par les vêtements
et les accessoires. nous vous conseillons de vérifier
les fiches techniques de tous les produits sur www.abitex.eu

ES
código aduanero
58013600.
utilización
muebles tapizados.
características
95% poliéster - 5% algodón (hidrorrepelente),
ancho ± 140 cm, peso ± 560 gr/m².
tinte
tintura en pieza.
largo de las piezas
aprox. 30 m., también disponible al corte con
recargo.
resistencia a la abrasión
> 55.000 ciclos martindale, ISO 12947-2.
solidez de los colores a la luz
4, ISO 105 B02.
solidez al frote
seco 4/5, húmedo 4, ISO 105 X12.
resistencia al deslizamiento de hilos
urdimbre 3 mm, trama 2 mm, ISO 13936-2.
formación de bolitas
4, ISO 12945-2.
sostenibilidad
R.E.A.C.H.
resistencia al fuego
NFPA 260 Class 1; California TB 117-2013.
atención
son admisibles ligeras diferencias de color
entre partidas diversas, no asumimos ninguna
responsabilidad por transferencia de colores/
pigmentos causada por ropa o accesorios. se
aconseja verificar las fichas técnicas de todos los
productos en www.abitex.eu

AR
كود الجمركي
58013600.
معلومات المنتج
تأخذ.
مميزات
95% بوليستر - 5% قطن (مقاوم للماء),
ارتفاع سم ± 140, وزن متر مربع ± 560 جم.
صبغة
عطر في قطعة.
طول القطع
تقريباً 30 متر. خط، متاح أيضاً للقطعة
مع زيادة.
مقاومة الاحتكاك
> 55.000 دورة، ISO 12947-2.
ثبات اللون ومقاومة الضوء
4, ISO 105 B02.
مقاومة التآكل
مقاومة 4/5، رطوب 4, ISO 105 X12.
مقاومة خيوط
مقاومة 3 مم، نسيج 2 مم، ISO 13936-2.
تآكل
4, ISO 12945-2.
مستدامة
R.E.A.C.H.
مقاومة الحريق
NFPA 260 Class 1; California TB 117-2013.
تنبيه
قد تكون هناك فروق طفيفة في اللون بين
القطع المختلفة، نحن لا نلتزم بأي مسؤولية
بالنسبة لنقل الألوان/الصبغات التي تسببها
الملابس والاكسسوارات. نوصي بالتحقق من
البيانات الفنية لجميع المنتجات على www.abitex.eu

ZH
海关编号
58013600.
用途
填充物。
特性
95% 涤纶 - 5% 棉 (防水), 高度 ± 140 cm,
重量 ± 560 gr/m².
染色
匹染布。
布匹长度
约30米。也可提供付费切割。
耐磨性能
> 55,000 转, ISO 12947-2.
耐光色牢度
4, ISO 105 B02.
耐磨染色牢度
干摩擦 4/5, 湿摩擦 4, ISO 105 X12.
缝线滑移
经向 3 mm, 纬向 2 mm, ISO 13936-2.
起球
4, ISO 12945-2.
可持续性
R.E.A.C.H.
防火性能
NFPA 260 Class 1; California TB 117-2013.
注意
不同批次之间允许存在轻微色差。我们对由于服装或配饰造成的颜色/染料的颜色不承担任何责任。请登录 www.abitex.eu 网站参考所有产品的相关技术数据表

RU
таможенный кодекс
58013600.
использование
мягкая мебель.
характеристики
95% полиэстер - 5% хлопок (водроотталкивающий материал), высота в см ± 140, вес ± 560 г/м².
краситель
продукт окрашивают в метках.
длина детали
о 30 погонных метрах, также доступны в разрезе при условии дополнительной оплаты.
устойчивость к изнашиванию
> 55.000 циклов, ISO 12947-2.
светостойкость
4, ISO 105 B02.
устойчивость к истиранию
сухой 4/5, влажный 4, ISO 105 X12.
прочность швов
основа 3 мм, уток 2 мм, ISO 13936-2.
пиллинг
4, ISO 12945-2.
устойчивость
R.E.A.C.H.
устойчивость
NFPA 260 Class 1; California TB 117-2013.
внимание
допускаются незначительные различия в цвете между различными частями, мы не несем ответственности за передачу цвета / пигмента при нанесении на одежду и аксессуары. мы рекомендуем проверить технические паспорта всех продуктов www.abitex.eu



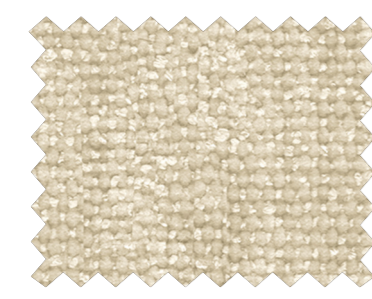
abitex
nuvole - 04254



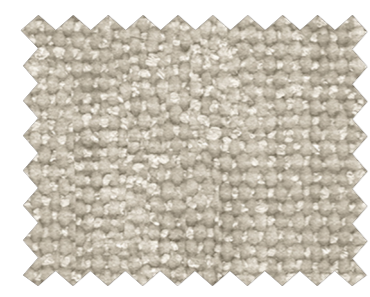
abitex



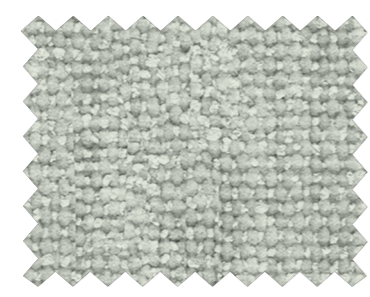
100



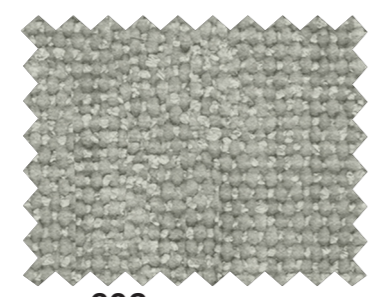
400



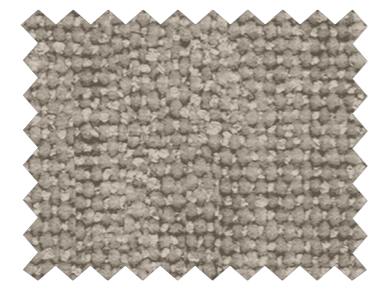
401



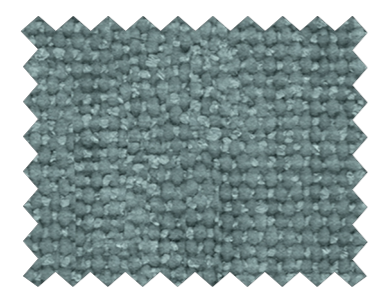
601



603



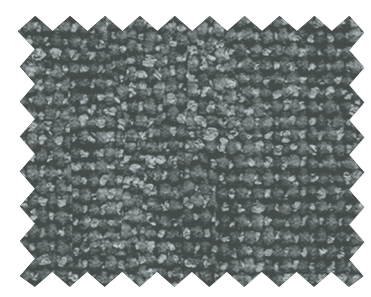
604



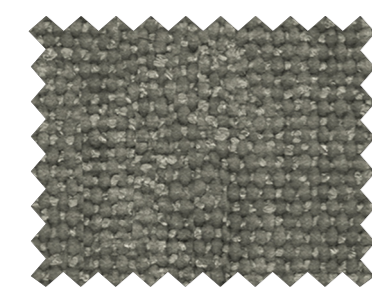
405



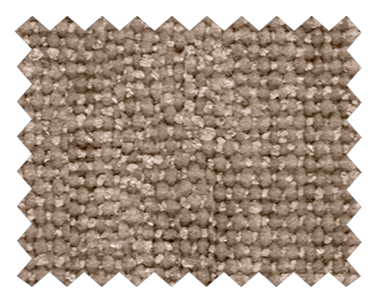
111



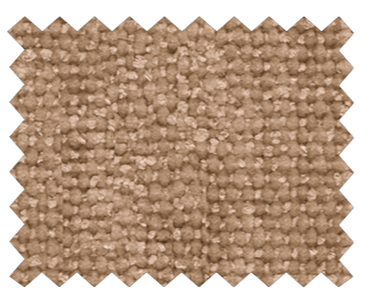
602



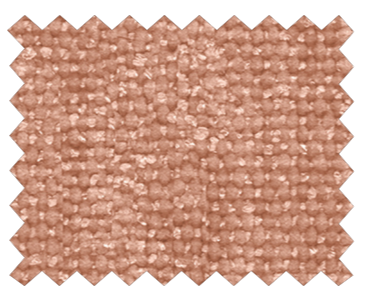
606



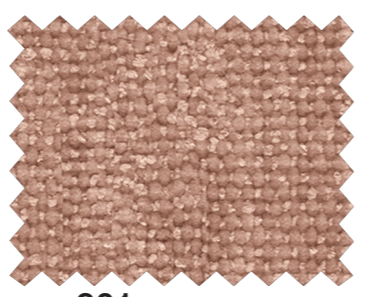
404



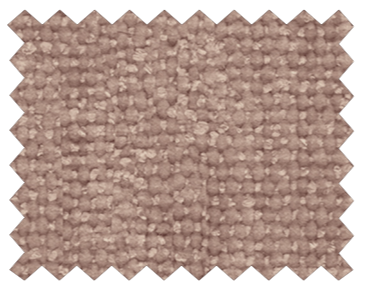
900



304



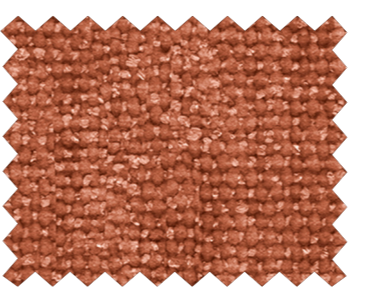
901



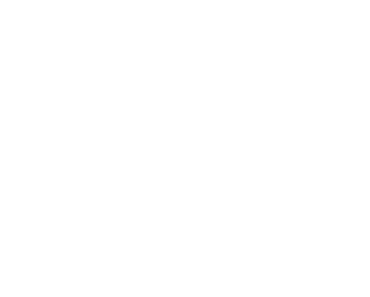
002



406



307



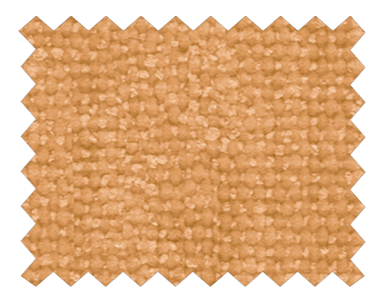
901



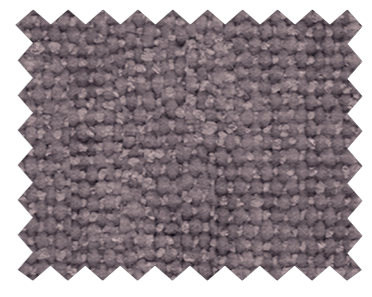
501



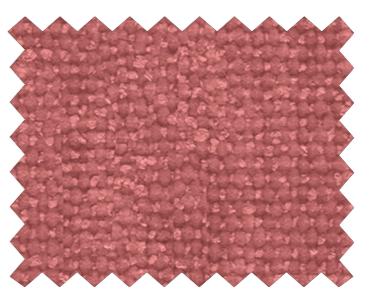
503



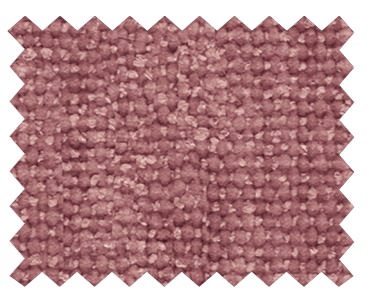
500



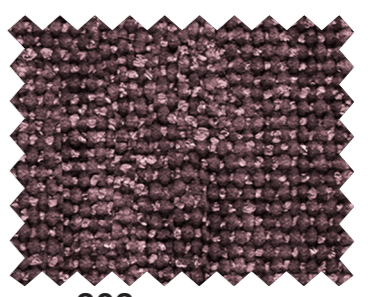
003



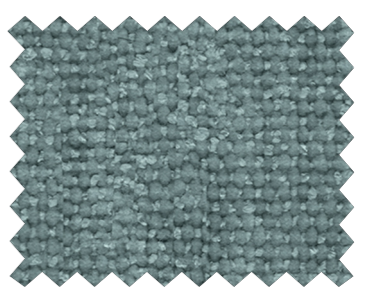
306



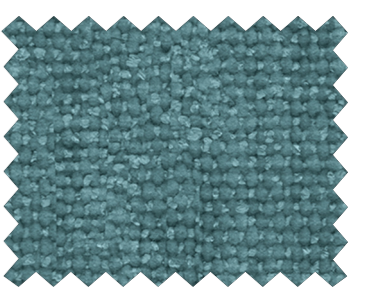
001



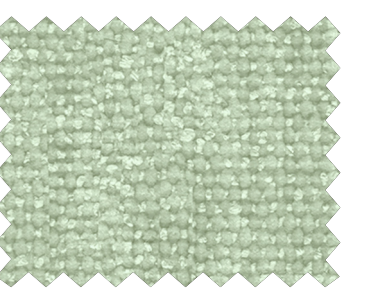
303



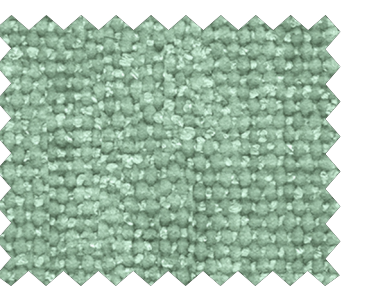
605



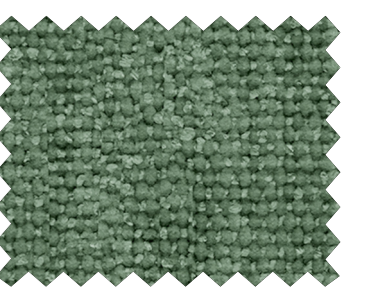
704



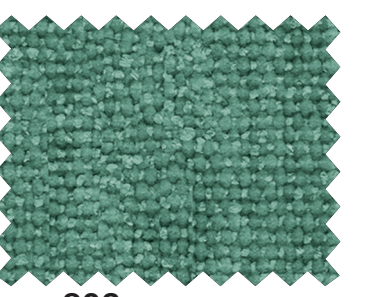
800



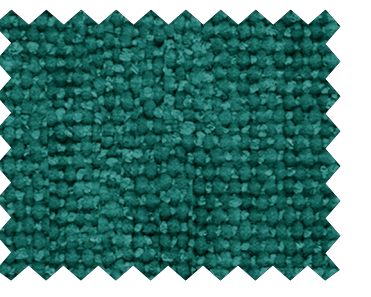
802



804



803



806