

# abitex



fireproof



imo-med



5 year guarantee

abitex - Luci a san siro chic - 09017

# luci a san siro chic 09017

Realizzato con meticolosa attenzione ai dettagli, ogni filo viene tinto prima di essere tessuto, ottenendo così una superficie che vanta una profondità e una ricchezza di colore eccezionali. I complessi motivi e le decorazioni che adornano la sua superficie nella loro semplicità sono una testimonianza dell'abilità artistica e della maestria impiegata nella sua creazione. Luci a San Siro CHIC ha proprietà ignifughe e un'eleganza complessiva che lo rendono un'ottima scelta per qualsiasi ambiente o design concept.

Crafted with meticulous attention to detail, each thread is dyed prior to weaving, resulting in a fabric that boasts exceptional color depth and richness. The intricate patterns and motifs that grace its surface are a testament to the artistry and craftsmanship involved in its creation. Luci a San Siro CHIC have fire retardant properties, and overall elegance make it an excellent choice for any setting or design concept.



abitex.lab

# abitex

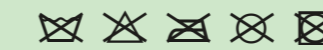
abitex srl

headquarter  
via del cristo 84  
33044 manzano  
ud - italy

legal address  
via enrico fermi 9/11  
35010 cadoneghe  
pd - italy

t +39 0432 746060  
f +39 0432 746035  
cf/p. iva/vat IT04453620280  
www.abitex.eu - info@abitex.eu

# luci a san siro chic 09017



**IT**  
**codice doganale**  
58013700.  
**utilizzo**  
mobili tapizati.  
**caratteristiche**  
61% viscosa - 14% poliestere - 25% resina, altezza cm ± 140, peso ± 480 gr/m².  
**tintura**  
il prodotto è tinto in filo.  
**lunghezza pezzi**  
circa 25 mt., disponibile anche al taglio con maggiorazione.  
**abrasione**  
> 50.000 cicli, ISO 12947-2.  
**solidità alla luce**  
4/5, ISO 105 B02.  
**solidità allo sfregamento**  
secco 4, umido 3/4, ISO 105 X12.  
**resistenza alla cucitura**  
ordito 3 mm, trama 3 mm, ISO 13936-2.  
**pilling**  
5, ISO 12945-2.  
**resistenza al fuoco**  
1M - UNI 9175; EN 1021 1/2; BS 5852 part 1; BS 5852 crib 5; NFPA 260 Class 1; California TB 117-2013; IMO FTP Code 307 part 8.  
**attenzione**  
sono ammesse leggere differenze di colore tra differenti partite. le schede tecniche vengono costantemente aggiornate sul sito, pertanto vi invitiamo a verificare online i dati del prodotto su [www.abitex.eu](http://www.abitex.eu)

**DE**  
**zolltarifnummer**  
58013700.  
**verwendung**  
polstermöbel.  
**merkmale**  
61% viskose - 14% polyester - 25% harz, breite cm ± 140, gewicht ± 480 gr/m².  
**färbung**  
garngefärbt.  
**länge des luchs**  
ca. 25 lfm., auch geschnitten gegen aufpreis erhältlich.  
**abriebbeständigkeit**  
> 50.000 zyklen, ISO 12947-2.  
**farbbeständigkeit gegenüber licht**  
4/5, ISO 105 B02.  
**reibeinheit**  
trocken 4, feucht 3/4 mm, ISO 105 X12.  
**nahtschleibewiderstand**  
kette 3 mm, schuss 3 mm, ISO 13936-2.  
**pillverhalten**  
5, ISO 12945-2.  
**feuerbeständigkeit**  
1M - UNI 9175; EN 1021 1/2; BS 5852 part 1; BS 5852 crib 5; NFPA 260 Class 1; California TB 117-2013; IMO FTP Code 307 part 8.  
**achtung**  
leichte farbsunterschiede zwischen den einzelnen partien sind zulässig. wir empfehlen, die technischen datenblätter für alle produkte unter [www.abitex.eu](http://www.abitex.eu) zu prüfen.

**ES**  
**código aduanero**  
58013700.  
**utilización**  
muebles tapizados.  
**características**  
61% viscosa - 14% poliéster - 25% resina, ancho ± 140 cm, peso ± 480 gr/m².  
**tinte**  
tintura en hilo.  
**largo de las piezas**  
aprox. 25 m., también disponible al corte con recargo.  
**resistencia a la abrasión**  
> 50.000 ciclos martindale, ISO 12947-2.  
**solidez de los colores a la luz**  
4/5, ISO 105 B02.  
**solidez al frote**  
seco 4, humedo 3/4, ISO 105 X12.  
**resistencia al deslizamiento de hilos**  
ordimbre 3 mm, trama 3 mm, ISO 13936-2.  
**formación de bolitas**  
5, ISO 12945-2.  
**resistencia al fuego**  
1M - UNI 9175; EN 1021 1/2; BS 5852 part 1; BS 5852 crib 5; NFPA 260 Class 1; California TB 117-2013; IMO FTP Code 307 part 8.  
**atención**  
son admisibles ligeras diferencias de color entre partidas diversas. se aconseja verificar las fichas técnicas de todos los productos en [www.abitex.eu](http://www.abitex.eu)

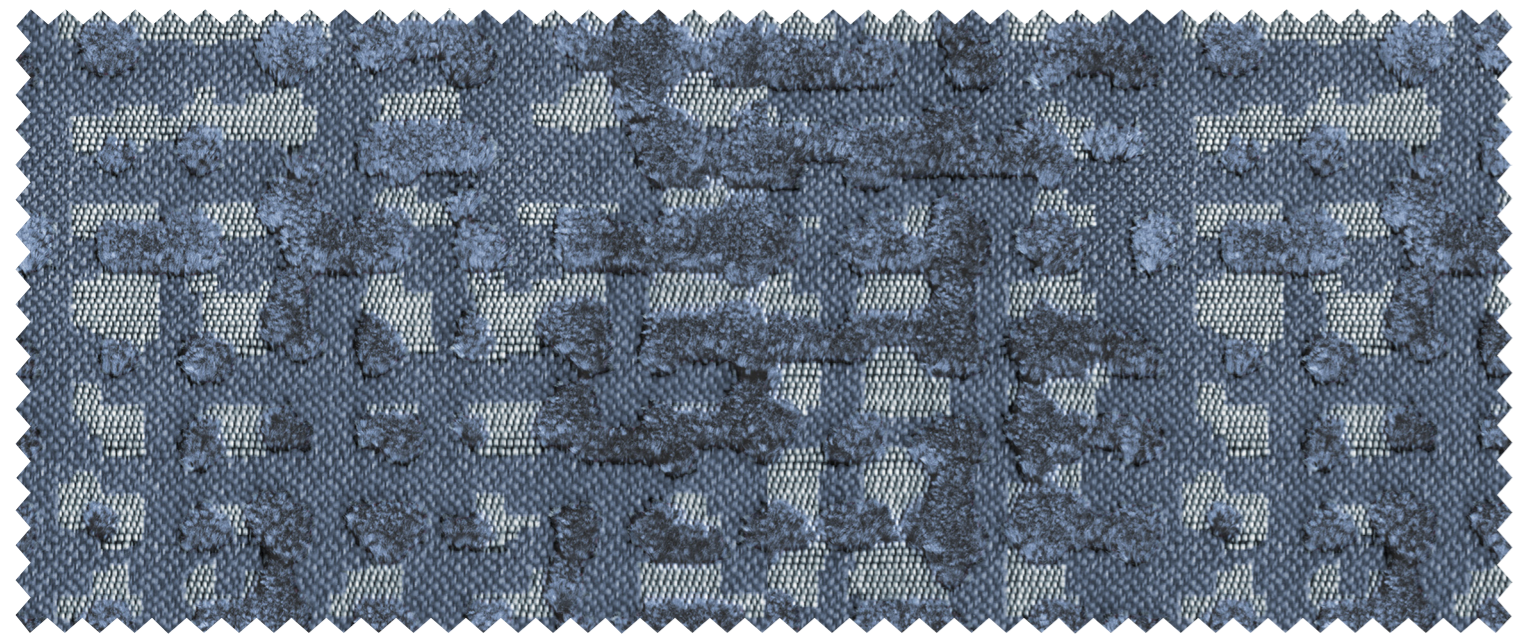
**ZH**  
**海关编号**  
58013700.  
**用途**  
填充物。  
**特性**  
61% 粘胶 - 14% 涤纶 - 25% 树脂, 高度 ± 140 cm, 重量 ± 480 gr/m²。  
**染色**  
色织布。  
**布匹长度**  
约 25 米, 也可提供付费切割。  
**耐磨性能**  
> 50,000 转, ISO 12947-2。  
**耐光色牢度**  
4/5, ISO 105 B02。  
**耐摩擦色牢度**  
干燥 4, 湿摩擦 3/4, ISO 105 X12。  
**缝线滑移**  
经向 3 mm, 纬向 3 mm, ISO 13936-2。  
**起球**  
5, ISO 12945-2。  
**防火性能**  
1M - UNI 9175; EN 1021 1/2; BS 5852 part 1; BS 5852 crib 5; NFPA 260 Class 1; California TB 117-2013; IMO FTP Code 307 part 8。  
**注意**  
不同批次之间允许存在轻微色差。请登录 [www.abitex.eu](http://www.abitex.eu) 网站参考所有产品的相关技术数据表。

**RU**  
**таможенный кодекс**  
58013700.  
**использование**  
мягкая мебель.  
**характеристики**  
61% вискоза - 14% полиэстер - 25% смола, высота в см ± 140, вес ± 480 г/м².  
**краситель**  
продукт окрашивается в пряже.  
**длина детали**  
о 25 погонных метрах. также доступны в разрезе при условии дополнительной оплаты.  
**устойчивость к изнашиванию**  
> 50.000 циклов, ISO 12947-2.  
**светостойкость**  
4/5, ISO 105 B02.  
**устойчивость к истиранию**  
сухой 4, влажный 3/4, ISO 105 X12.  
**прочность швов**  
основа 3 мм, уток 3 мм, ISO 13936-2.  
**пиллинг**  
5, ISO 12945-2.  
**огнестойкость**  
1M - UNI 9175; EN 1021 1/2; BS 5852 part 1; BS 5852 crib 5; NFPA 260 Class 1; California TB 117-2013; IMO FTP Code 307 part 8.  
**внимание**  
допускаются незначительные различия в цвете между различными частями. мы рекомендуем проверить технические паспорта всех продуктов [www.abitex.eu](http://www.abitex.eu)

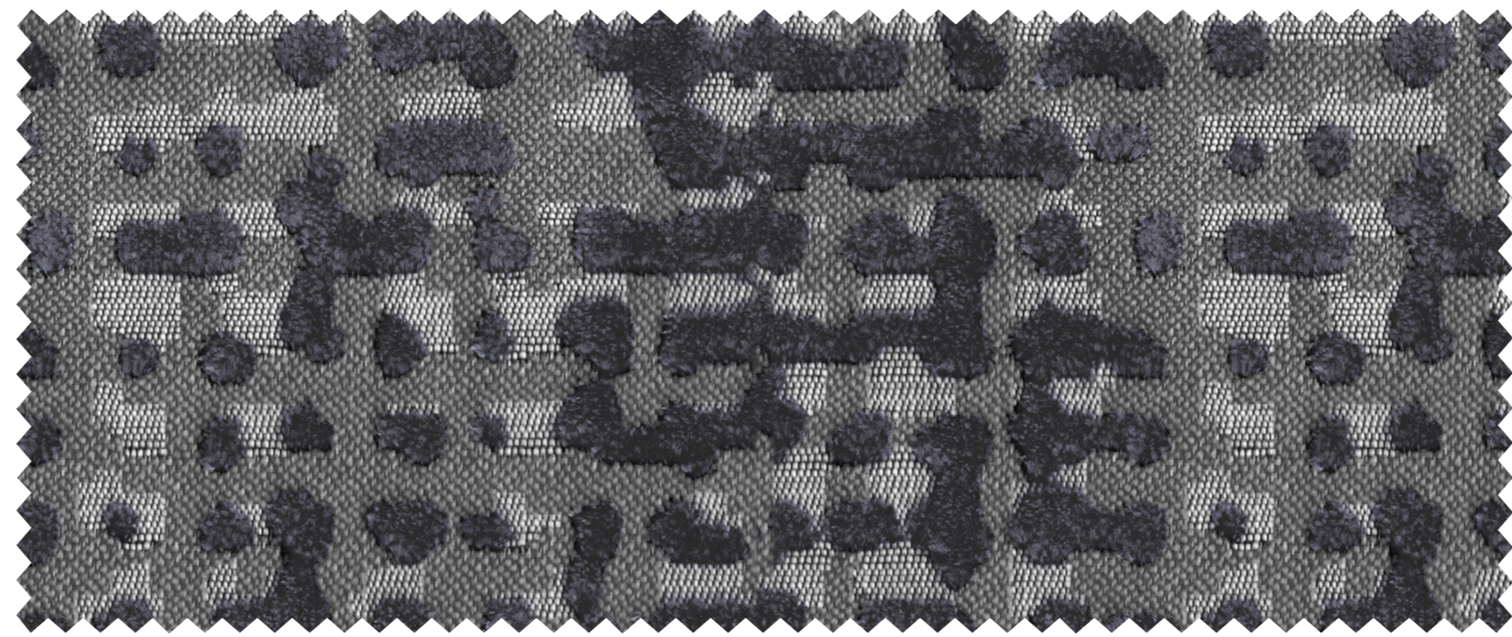
**FR**  
**code douanier**  
58013700.  
**utilisation**  
meubles rembourrés.  
**caractéristiques**  
61% viscose - 14% polyester - 25% résine, hauteur cm ± 140, largeur ± 480 g/m².  
**teinture**  
le produit teinté en fil.  
**longueur des pièces**  
environ 25 m., disponible également à la coupe avec une majoration.  
**résistance à l'abrasion**  
> 50.000 rotations, ISO 12947-2.  
**solidité et résistance des couleurs à la lumière**  
4/5, ISO 105 B02.  
**solidité et résistance au frottement**  
sec 4, humide 3/4, ISO 105 X12.  
**résistance à la couture**  
chaîne 3 mm, trame 3 mm, ISO 13936-2.  
**boulochage**  
5, ISO 12945-2.  
**résistance au feu**  
1M - UNI 9175; EN 1021 1/2; BS 5852 part 1; BS 5852 crib 5; NFPA 260 Class 1; California TB 117-2013; IMO FTP Code 307 part 8.  
**attention**  
de légères différences de couleur entre différents lots sont admises. nous vous conseillons de vérifier les fiches techniques de tous les produits sur [www.abitex.eu](http://www.abitex.eu)

**AR**  
**كود جمركي**  
58013700.  
**مادختسالي**  
تأطيط.  
**تأطيط**  
61% زولسيف - 14% رتسكولوب - 25% رچندار, ارتفاع سم ± 140, عرض ± 480 جم/م².  
**غالبص**  
الطبخ غوصرم جتلمر.  
**عظول لوط**  
بسخ اضريا رفبوم. يلوط رتم 25 سراقى ام جليا عرسب تاكاروس ساقا.  
**للمتأطيل قواموم**  
> 50.000 اطارو, ISO 12947-2.  
**موضال حاجت نولل تاابث**  
لرئرفل حبص تاابثال.  
sec 4, humid 3/4, ISO 105 X12.  
**زئبلا حبص تاابث**  
زئبلا حبص تاابث.  
سولم 3 جيسم, ملم 3 جيسم, ISO 13936-2.  
**سولل لوط**  
5, ISO 12945-2.  
**قئبجول قواموم**  
1M - UNI 9175; EN 1021 1/2; BS 5852 part 1; BS 5852 crib 5; NFPA 260 Class 1; California TB 117-2013; IMO FTP Code 307 part 8.  
**مأبث نل**  
ربك نوللاب قئبفطال تاافال تاخال قوموم سرب تاااطلل قئبجول حبصن. قئبجول تاافلل عضموم كب تاااطلل قئبجول تاابثال [www.abitex.eu](http://www.abitex.eu)

**EN**  
**customs code**  
58013700.  
**use**  
upolstered furniture.  
**features**  
61% viscose - 14% polyester - 25% resin, width cm ± 140, weight ± 480 g/m².  
**dyeing**  
yarn dyed product.  
**roll length**  
approx. 25 m., can also be cut-to-length at an extra cost.  
**abrasion resistance**  
> 50.000 rubs, ISO 12947-2.  
**colour fastness to light**  
4/5, ISO 105 B02.  
**fastness to rubbing**  
dry 4, wet 3/4, ISO 105 X12.  
**seam slippage**  
warp 3 mm, welt 3 mm, ISO 13936-2.  
**pilling**  
5, ISO 12945-2.  
**fire resistance**  
1M - UNI 9175; EN 1021 1/2; BS 5852 part 1; BS 5852 crib 5; NFPA 260 Class 1; California TB 117-2013; IMO FTP Code 307 part 8.  
**attention**  
slight colour differences between different batches are allowed. as technical data sheets are updated from time to time, we invite you to verify the latest document published for each item on the website [www.abitex.eu](http://www.abitex.eu)



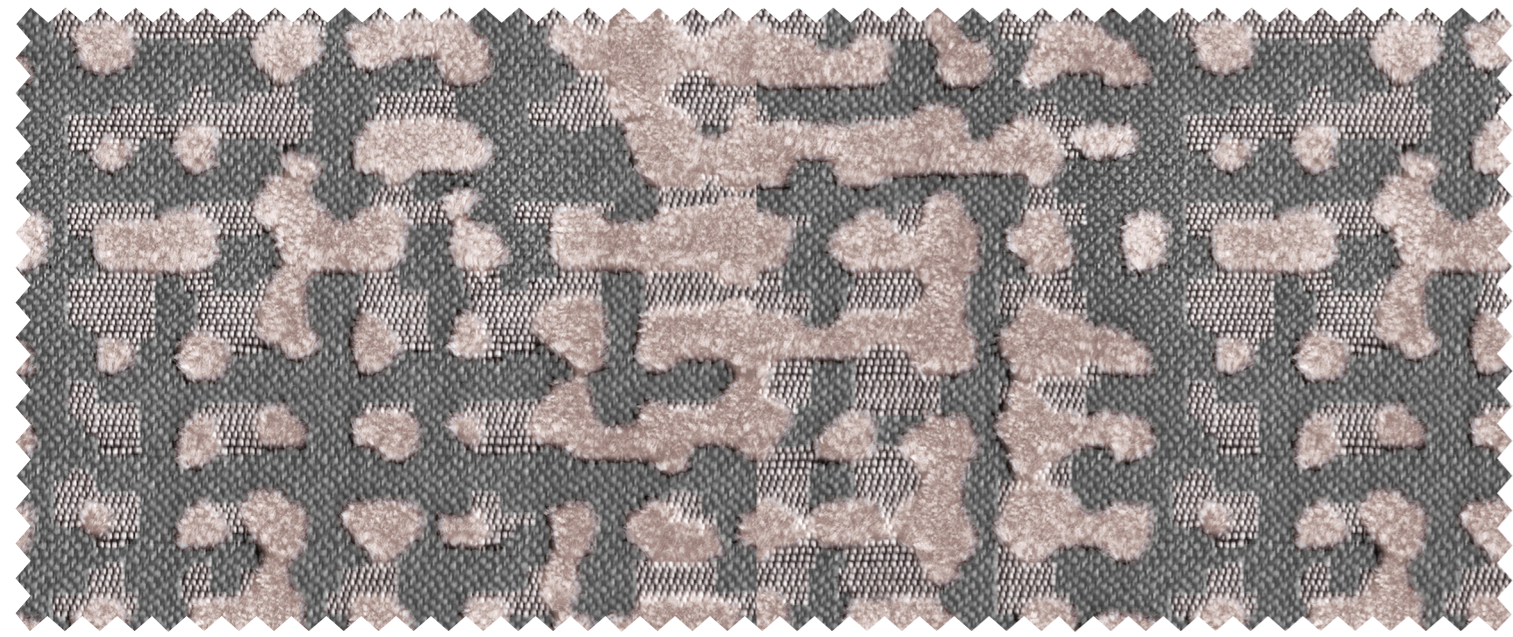
700



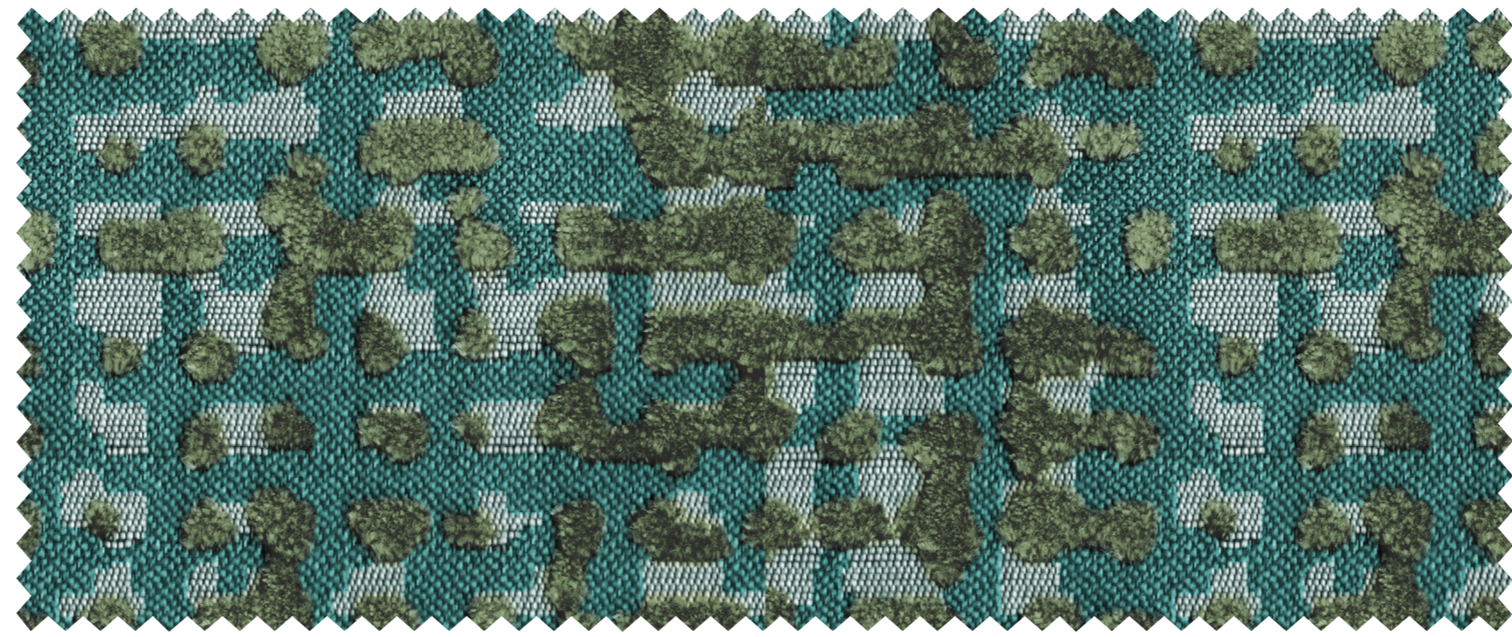
001



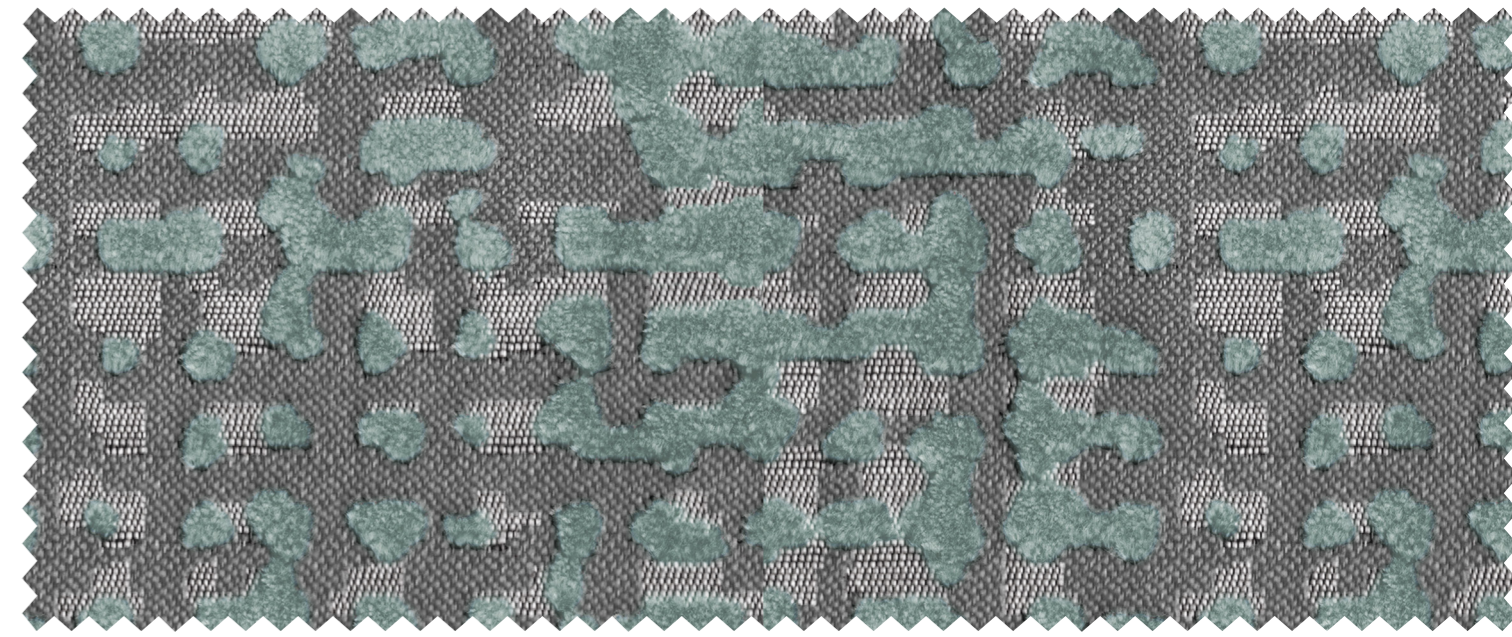
304



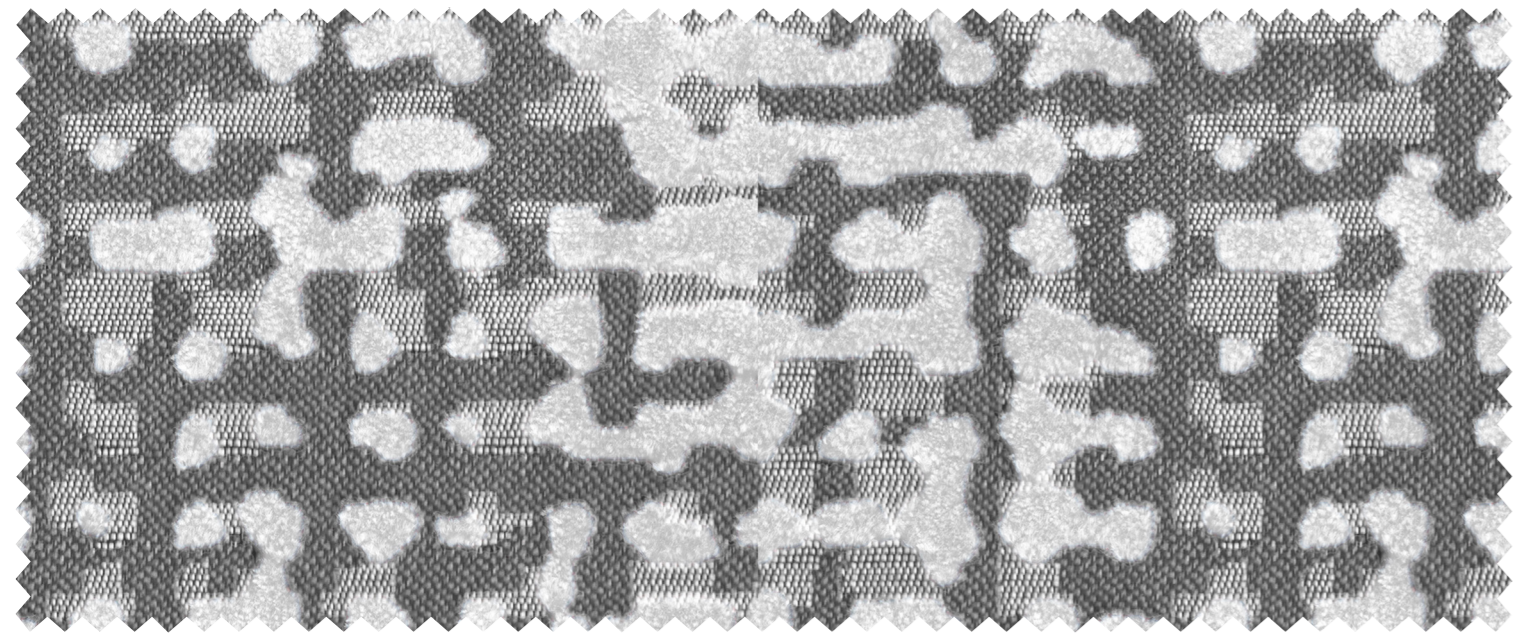
603



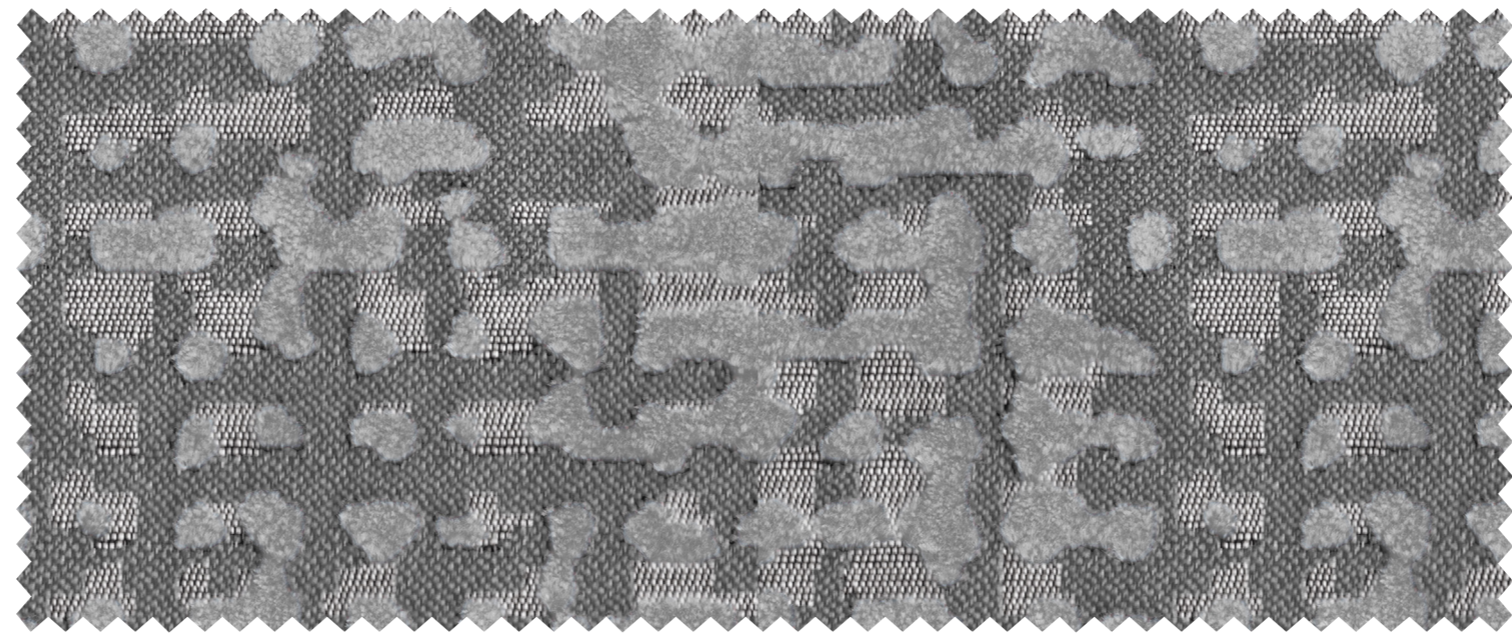
804



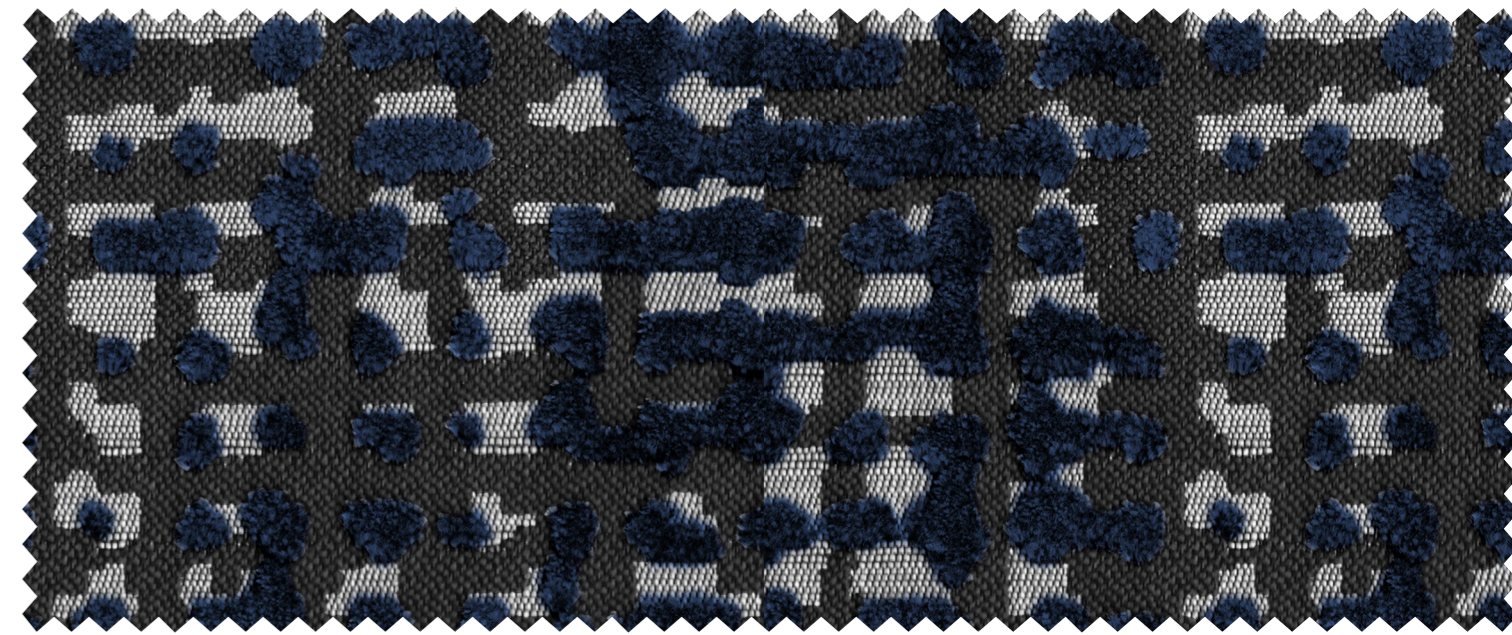
806



111



600



705