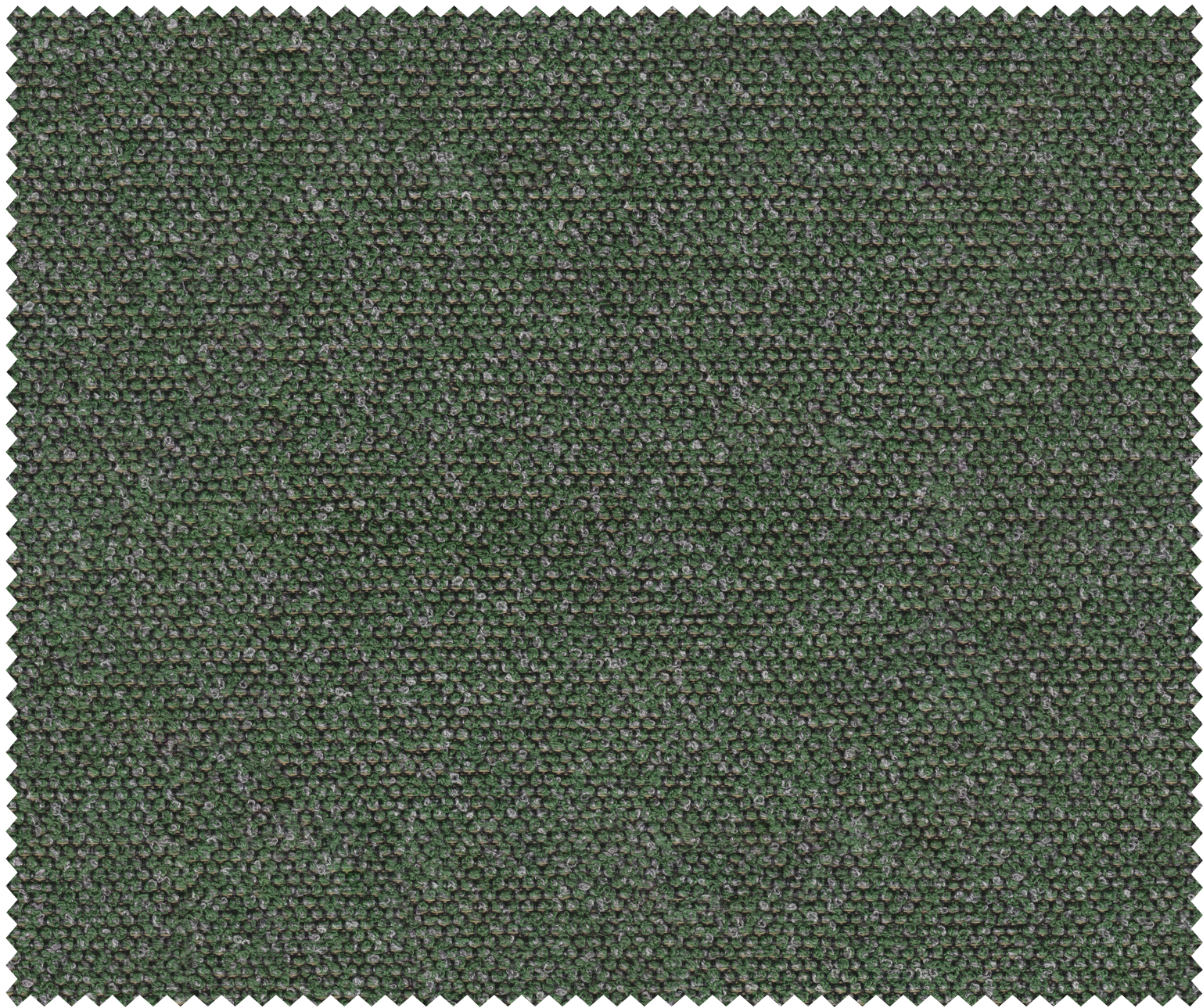




abitex
vortice petit bouclé – 02090

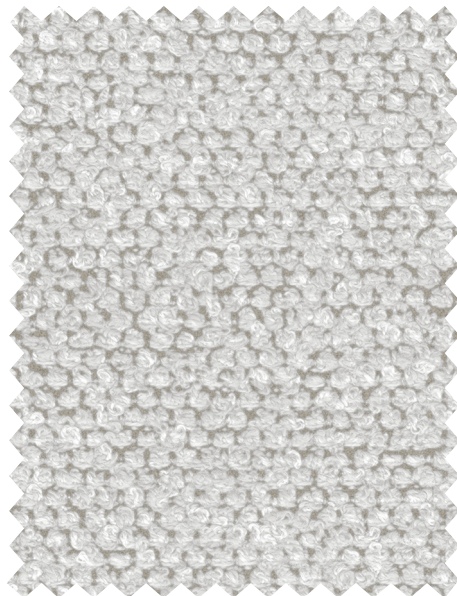


800



406

abitex



601



100

abitex

abitex srl

headquarter
via del cristo 84
33044 manzano
ud - italy

legal address
via enrico fermi 9
35010 cadoneghe
pd - italy

t +39 0432 746060
f +39 0432 746035
cf/p. iva/vat IT04453620280
www.abitex.eu - info@abitex.eu

vortice petit bouclé 02090



solo su richiesta
only on request



imo-med



outdoor



water repellent



standard 100

IT
codice doganale
55152900.
utilizzo
imbottiti, outdoor.
caratteristiche
100% acrilico (idrorepellente), altezza cm ± 160, peso ± 580 gr/m², idrorepellente.
tintura
il prodotto è tinto in massa.
lunghezza pezze
circa 20 mt., disponibile anche al taglio con maggiorazione.
solidità alla luce
7/8, ISO 105 B02.
solidità allo sfregamento
secco 4/5, umido 5, ISO 105 X12.
resistenza al fuoco
California TB 117-2013; NFPA 260 Class 1.
resistenza al fuoco con trattamento, solo su richiesta, min 200 mt, anche colori assortiti.
EN 1021 1/2; IMO FTP Code 307 part 8.
attenzione
sono ammesse leggere differenze di colore tra differenti partite, non ci assumiamo nessuna responsabilità per il trasferimento di colore/pigmenti causato da abbigliamento e accessori. consigliamo di verificare le schede tecniche di tutti i prodotti su www.abitex.eu

EN
customs code
55152900.
use
upholstered furniture; outdoor.
features
100% acrylic (water repellent), width cm ± 160, weight ± 580 g/m², water repellent.
dyeing
solution dyed product
roll length
approx. 20 lm., can also be cut-to-length at an extra cost.
colour fastness to light
7/8, ISO 105 B02.
fastness to rubbing
dry 4/5, wet 5, ISO 105 X12.
fire resistance
California TB 117-2013; NFPA 260 Class 1.
fire resistance with treatment, only upon request, min 200 m, even assorted colours.
EN 1021 1/2; IMO FTP Code 307 part 8.
attention
slight colour differences between different batches are allowed, we assume no responsibility for the transfer of colour/pigment caused by clothing and accessories. please check the technical data sheets of all products on the abitex website www.abitex.eu

DE
zolltarifnummer
55152900.
verwendung
polstermöbel, outdoor.
merkmale
100% acryl (wasserabweisend), breite cm ± 160, gewicht ± 580 gr/m², wasserabweisend.
färbung
spinngefärbt
länge des tuchs
ca. 20 lfm., auch geschnitten gegen aufpreis erhältlich.
farbbeständigkeit gegenüber licht
7/8, ISO 105 B02.
reibecheit
trocken 4/5, feucht 5, ISO 105 X12
feuerbeständigkeit
California TB 117-2013; NFPA 260 Class 1.
feuerbeständigkeit mit behandlung, nur auf anfrage, min. 200 m, auch farbig sortiert.
EN 1021 1/2; IMO FTP Code 307 part 8.
achtung
leichte farbumterschiede zwischen den einzelnen partien sind zulässig, wir übernehmen keine verantwortung für verfärbungen/farbflecken, die durch kleidung und accessoire verursacht werden. wir empfehlen, die technischen datenblätter für alle produkte unter www.abitex.eu zu prüfen.

FR
code douanier
55152900.
utilisation
meubles rembourrés, extérieur.
caractéristiques
100% acrylique (hydrofuge), hauteur cm ± 160, largeur ± 580 g/m², déperlant.
teinture
le produit est teinté dans la masse.
longueur des pièces
environ 20 m. lin., disponible également à la coupe avec une majoration.
solidité et résistance des couleurs à la lumière
7/8, ISO 105 B02.
solidité et résistance au frottement
sec 4/5, humide 5, ISO 105 X12.
résistance au feu
California TB 117-2013; NFPA 260 Class 1.
résistance au feu avec traitement, uniquement sur demande, min 200 mt, également couleurs assorties.
EN 1021 1/2; IMO FTP Code 307 part 8.
attention
de légères différences de couleur entre différents lots sont admises, nous ne nous assumons aucune responsabilité par rapport au transfert de couleurs/pigments éventuellement provoqué par les vêtements et les accessoires. nous vous conseillons de vérifier les fiches techniques de tous les produits sur www.abitex.eu

ES
código aduanero
55152900.
utilización
muebles tapizados, al aire libre.
características
100% acrílico (hidrorrepelente), ancho ± 160 cm, peso ± 580 gr/m², hidrorrepelente.
tinte
tintura en masa
largo de las piezas
aprox. 20 m., también disponible al corte con recargo.
solidez de los colores a la luz
7/8, ISO 105 B02.
solidez al frote
seco 4/5, húmedo 5, ISO 105 X12.
resistencia al fuego
California TB 117-2013; NFPA 260 Class 1.
resistencia al fuego con tratamiento, solo previa solicitud, min. 200 m, también en colores surtidos.
EN 1021 1/2; IMO FTP Code 307 part 8.
atención
son admisibles ligeras diferencias de color entre partidas diversas no asumimos ninguna responsabilidad por transferencia de colores/pigmentos causada por ropa o accesorios. se aconseja verificar las fichas técnicas de todos los productos en www.abitex.eu

AR
كود الجمركي
55152900.
مستخدم
قطران اولى ايف تان طيم.
تاريخي
100% اكريليك (هيدروفوج), ارتفاع سم ± 160, عرض ± 580 جم/م², ديلرانت.
عقايص
الول حرم غوبصرم جت نم لول.
عقايص لول
بسح اضيا رفوتم. كيلو طرم 20 براقوي ام كيلو رسب نكلو ساكول.
عوضي
7/8, ISO 105 B02.
لكر فلال دص تابثا
5, ISO 105 X12.
قيد لول قمو قمو
California TB 117-2013; NFPA 260 Class 1.
قيد لول قمو قمو
7/8, ISO 105 X12.
قيد لول قمو قمو
EN 1021 1/2; IMO FTP Code 307 part 8.
هاب تنال
نبي نول اب قفي فطال تافال تخال قمو سيم فيل ووسم قيا لم جتن ال, قفل تخم ل تاي فلال جتن ال. قيب صرل رص ان عل / نول ل ل وقت ماجت قع ارم جص نن. تاروس سائل اس سائل مل نع قيف تاجت مل قفال ل قين تال تاقاط ل www.abitex.eu تدرت نال عروم

ZH
海关编号
55152900.
用途
填充物, 户外.
特性
100% 腈纶 (防水), 高度 ± 160 cm, 重量 ± 580 gr/m², 耐水.
染色
原液染色布
布匹长度
约20米. 也可提供付费切割
耐光色牢度
7/8, ISO 105 B02.
耐摩擦色牢度
干摩擦 4/5, 湿摩擦 5, ISO 105 X12.
耐火性能
California TB 117-2013; NFPA 260 Class 1.
耐火性能
根据需求, 进行处理, 最少200米, 可拼色.
EN 1021 1/2; IMO FTP Code 307 part 8.
注意
不同批次之间允许存在轻微色差, 我们对由于服装或配饰造成的颜色/颜料的染色不承担任何责任. 请登录 www.abitex.eu 网站参考所有产品的相关技术数据表

RU
таможенный кодекс
55152900.
использование
мягкая мебель, внешний.
характеристики
100% акриловый (водоотталкивающий материал), высота в см ± 160, вес ± 580 г/м², водоотталкивающий.
краситель
продукт окрашивают насыпью
длина детали
о 20 погонных метрах. также доступны в разрезе при условии дополнительной оплаты.
светостойкость
7/8, ISO 105 B02.
устойчивость к истиранию
сухой 4/5, влажный 5, ISO 105 X12.
огнестойкость
California TB 117-2013; NFPA 260 Class 1.
огнестойкость с лечением, только по запросу, минимум 200 м, также смесь цветов
EN 1021 1/2; IMO FTP Code 307 part 8.
внимание
допускаются незначительные различия в цвете между различными частями, мы не несем ответственности за передачу цвета / пигмента при нанесении на одежду и аксессуары. мы рекомендуем проверить технические паспорта всех продуктов www.abitex.eu