

# abitex



fireproof



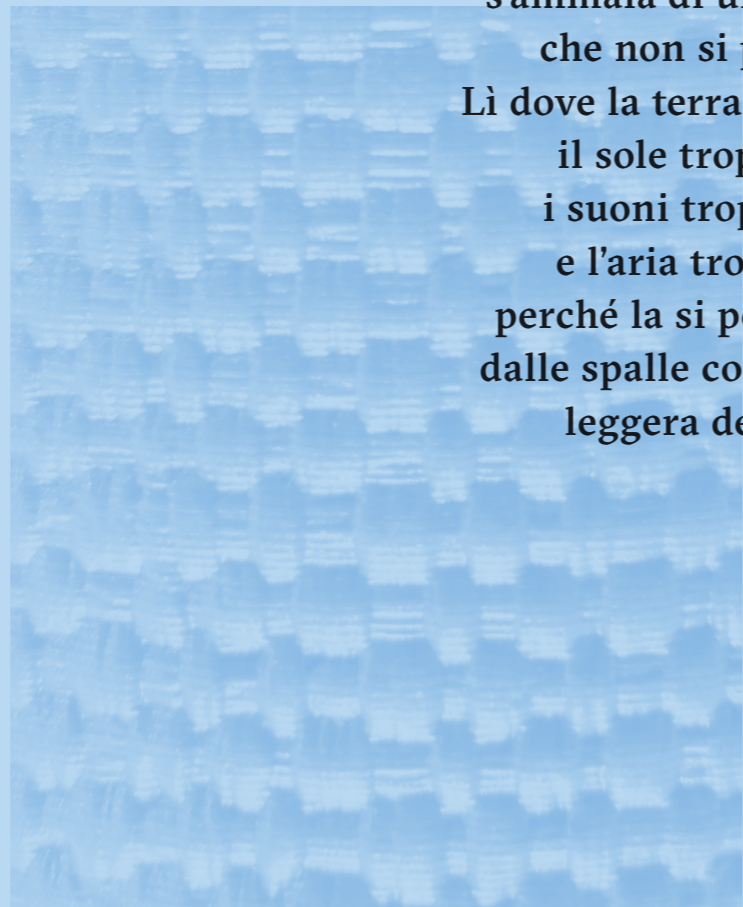
imo-med

# inca tecno yuta 931

**Talvolta il viaggiatore s'ammala di un mal d'amore che non si può curare.**

**Lì dove la terra è troppo calda, il sole troppo tondo, i suoni troppo intensi e l'aria troppo densa perché la si possa scrollare dalle spalle come una sabbia leggera del deserto.**

**Sometimes the traveller falls ill with a love affliction that cannot be cured. There, where the earth is too hot, the sun too round, the sounds too intense and the air too dense for it to shake off its shoulders like light desert sand.**



# abitex

abitex srl

headquarter  
via del cristo 84  
33044 manzano  
ud - italy

legal address  
via enrico fermi 9/11  
35010 cadoneghe  
pd - italy

t +39 0432 746060  
f +39 0432 746035  
p. iva/vat IT04453620280  
www.abitex.eu - info@abitex.eu

# inca tecno yuta 931



**IT**  
**codice doganale**  
59031090.  
**utilizzo**  
imbecilli.  
**caratteristiche**  
86% pvc - 2% poliuretano - 6% poliestere - 6% cotone, altezza cm ± 140, peso ± 700 gr/m<sup>2</sup>, spessore ± 1,00 mm.  
**lunghezza pezza**  
circa 30 mt.  
**abrasione**  
> 100.000 cicli, ISO 5470-2.  
**solidità alla luce**  
5, ISO 105 B02.  
**solidità allo sfregamento**  
secco 4, umido 4, ISO 105 X12.  
**resistenza alla rottura**  
cordo > 300 N/5, trama > 200 N/5, ISO 1421.  
**sostenibilità**  
essente da ftalati.  
**resistenza al fuoco**  
1M - UNI 9175; EN 1021 1/2; BS 5852 part 1; BS 5852 crib 5 (solo su richiesta min 400 mt); California TB 117-2013; IMO FTP Code 307 part 8.  
**attenzione**  
sono ammesse leggere differenze di colore tra differenti partite, non ci assumiamo nessuna responsabilità per il trasferimento di colore/pigmenti causato da abbigliamento e accessori.

**EN**  
**customs code**  
59031090.  
**use**  
upholstered furniture.  
**features**  
86% pvc - 2% polyurethane - 6% polyester - 6% cotton, width cm ± 140, weight ± 700 g/m<sup>2</sup>, thickness ± 1,00 mm.  
**roll length**  
approx. 30 m.  
**abrasion resistance**  
> 100,000 rubs, ISO 5470-2.  
**colour fastness to light**  
5, ISO 105 B02.  
**fastness to rubbing**  
dry 4, wet 4, ISO 105 X12.  
**tensile strength**  
warp > 300 N/5, weft > 200 N/5, ISO 1421.  
**sustainability**  
phthalate free.  
**fire resistance**  
1M - UNI 9175; EN 1021 1/2; BS 5852 part 1; BS 5852 crib 5 (only on request min 400 m); California TB 117-2013; IMO FTP Code 307 part 8.  
**attention**  
slight colour differences between different batches are allowed, we assume no responsibility for the transfer of colour/pigment caused by clothing and accessories.

**DE**  
**zolltarifnummer**  
59031090.  
**verwendung**  
poliestermöbel.  
**merkmale**  
86% pvc - 2% polyurethan - 6% polyester - 6% baumwolle, breite cm ± 140, gewicht ± 700 gr/m<sup>2</sup>, stärke ± 1,00 mm.  
**länge des luchs**  
ca. 30 lfm.  
**abriebbeständigkeit**  
> 100.000 zyklen, ISO 5470-2.  
**farbbeständigkeit gegenüber licht**  
5, ISO 105 B02.  
**reibecheit**  
trocken 4, feucht 4 mm, ISO 105 X12.  
**zugfestigkeit**  
kette > 300 N/5, schuss > 200 N/5, ISO 1421.  
**nachhaltigkeit**  
phthalatfrei.  
**feuerbeständigkeit**  
1M - UNI 9175; EN 1021 1/2; BS 5852 part 1; BS 5852 crib 5 (nur auf anfrage min 400 m); California TB 117-2013; IMO FTP Code 307 part 8.  
**achtung**  
leichte farbuterschiede zwischen den einzelnen partien sind zulässig, wir übernehmen keine verantwortung für verfärbungen/farbflecken, die durch kleidung und accessoires verursacht werden.

**FR**  
**code douanier**  
59031090.  
**utilisation**  
meubles rembourrés.  
**caractéristiques**  
86% coton, hauteur cm ± 140, largeur ± 700 g/m<sup>2</sup>, épaisseur ± 1,00 mm.  
**longueur des pièces**  
environ 30 m. lfm.  
**résistance à l'abrasion**  
> 100.000 rotations, ISO 5470-2.  
**solidité et résistance des couleurs à la lumière**  
5, ISO 105 B02.  
**solidité et résistance au frottement**  
sec 4, humide 4, ISO 105 X12.  
**résistance à la rupture**  
chaîne > 300 N/5, trame > 200 N/5, ISO 1421.  
**durabilité**  
dépourvu de phtalates.  
**résistance au feu**  
1M - UNI 9175; EN 1021 1/2; BS 5852 part 1; BS 5852 crib 5 (uniquement sur demande min 400 m); California TB 117-2013; IMO FTP Code 307 part 8.  
**attention**  
de légères différences de couleur entre différents lots sont admises, nous ne nous assumons aucune responsabilité par rapport au transfert de couleurs/pigments éventuellement provoqué par les vêtements et les accessoires.

**ES**  
**código aduanero**  
59031090.  
**utilización**  
muebles tapizados.  
**características**  
86% pvc - 2% poliuretano - 6% poliéster - 6% algodón, ancho ± 140 cm, peso ± 700 gr/m<sup>2</sup>, grosor ± 1,00 mm.  
**largo de las piezas**  
aprox. 30 m.  
**resistencia a la abrasión**  
> 100.000 ciclos martindale, ISO 5470-2.  
**solidez de los colores a la luz**  
5, ISO 105 B02.  
**solidez al frote**  
seco 4, húmedo 4, ISO 105 X12.  
**resistencia a la rotura**  
urdimbre > 300 N/5, trama > 200 N/5, ISO 1421.  
**sostenibilidad**  
libre de ftalatos.  
**resistencia al fuego**  
1M - UNI 9175; EN 1021 1/2; BS 5852 part 1; BS 5852 crib 5 (solo previa solicitud min. 400 m); California TB 117-2013; IMO FTP Code 307 part 8.  
**atención**  
son admisibles ligeras diferencias de color entre partidas diversas, no asumimos ninguna responsabilidad por transferencia de colores/pigmentos causada por ropa o accesorios.

**AR**  
**كود الجمركي**  
59031090.  
**مادّة استعمال**  
تأسيط مبّيات.  
**تأسيط مبّيات**  
86% pvc - 2% نيٲيٲروليٲ كلبوب - 6% رتسيٲيٲوليب - 6% قطن, ارتفاع ± 140 سم, وزن ± 700 جم/م<sup>2</sup>, سميٲة ± 1,00 مم.  
**عظول لوط**  
ٲولوط رتسم 30 متر تقريٲاً ام.  
**التأسيط القويٲوم**  
> 100,000 روتاسيٲ, ISO 5470-2.  
**موضول عاوت نولول تايبٲ**  
5, ISO 105 B02.  
**كرفيل ذبص تايبٲل**  
sec 4, humid 4, ISO 105 X12.  
**قزمبٲل ذبص تايبٲ**  
قزمبٲل ذبص تايبٲل > 200 N/5, ISO 1421.  
**قويٲوم استعمال**  
تالٲافٲل نم كيلٲ.  
**قويٲوم استعمال**  
1M - UNI 9175; EN 1021 1/2; BS 5852 part 1; BS 5852 crib 5 (فقط على الطلب min 400 متر); California TB 117-2013; IMO FTP Code 307 part 8.  
**مبٲبٲل استعمال**  
نكب نولول لب قفيٲظال تاٲافٲل ذبص تايبٲل قويٲوم رتسم 400 مٲظال بٲويٲوب فقط على الطلب min 400 متر); California TB 117-2013; IMO FTP Code 307 part 8.  
**مبٲبٲل استعمال**  
نكب نولول لب قفيٲظال تاٲافٲل ذبص تايبٲل قويٲوم رتسم 400 مٲظال بٲويٲوب فقط على الطلب min 400 متر); California TB 117-2013; IMO FTP Code 307 part 8.  
**مبٲبٲل استعمال**  
نكب نولول لب قفيٲظال تاٲافٲل ذبص تايبٲل قويٲوم رتسم 400 مٲظال بٲويٲوب فقط على الطلب min 400 متر); California TB 117-2013; IMO FTP Code 307 part 8.

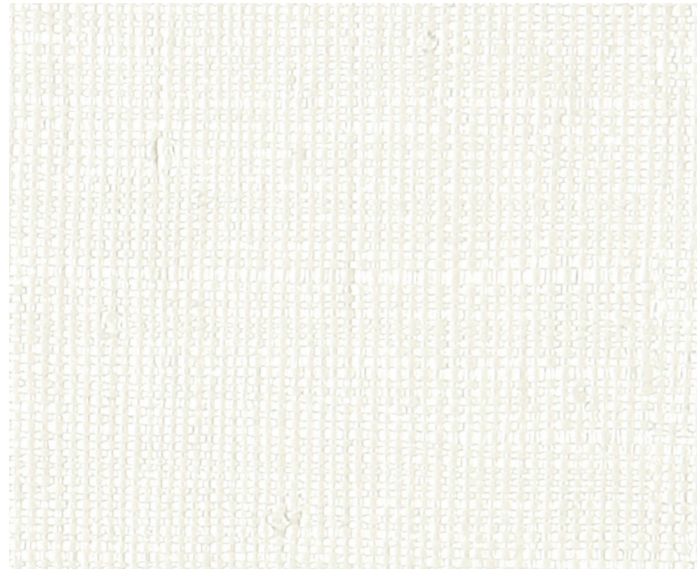
**ZH**  
**海关编号**  
59031090.  
**用途**  
填充物。  
**特性**  
86% pvc - 2% 聚氨酯 - 6% 涤纶 - 6% 棉, 高度 ± 140 cm, 重量 ± 700 g/m<sup>2</sup>, 厚度 ± 1,00 mm。  
**布匹长度**  
约30米。  
**耐磨性能**  
> 100,000 转, ISO 5470-2。  
**耐光色牢度**  
5, ISO 105 B02。  
**耐摩擦色牢度**  
干摩擦 4, 湿摩擦 4, ISO 105 X12。  
**断裂强力**  
经向 > 300 N/5, 纬向 > 200 N/5, ISO 1421。  
**可持续性**  
不含邻苯二甲酸盐。  
**耐火性能**  
1M - UNI 9175; EN 1021 1/2; BS 5852 part 1; BS 5852 crib 5 (根据需求 最少400米); California TB 117-2013; IMO FTP Code 307 part 8。  
**注意**  
不同批次之间允许存在轻微色差, 我们对由于服装或配饰造成的颜色/颜料的染色不承担任何责任。

**RU**  
**таможенный кодекс**  
59031090.  
**использование**  
мягкая мебель.  
**характеристики**  
86% пвк - 2% полиуретан - 6% полиэстер - 6% хлопок, высота в см ± 140, вес ± 700 г/м<sup>2</sup>, толщина в см ± 1,00 погонных метрах.  
**длина детали**  
о 30 погонных метрах.  
**устойчивость к изнашиванию**  
> 100.000 циклов, ISO 5470-2.  
**светостойкость**  
5, ISO 105 B02.  
**устойчивость к истиранию**  
сухой 4, влажный 4, ISO 105 X12.  
**прочность на разрыв**  
основа > 300 N/5, уток > 200 N/5, ISO 1421.  
**устойчивость**  
не содержит фталата.  
**огнестойкость**  
1M - UNI 9175; EN 1021 1/2; BS 5852 part 1; BS 5852 crib 5 (только по запросу минимум 400 м); California TB 117-2013; IMO FTP Code 307 part 8.  
**внимание**  
допускаются незначительные различия в цвете между различными частями, мы не несем ответственности за передачу цвета / пигмента при нанесении на одежду и аксессуары.

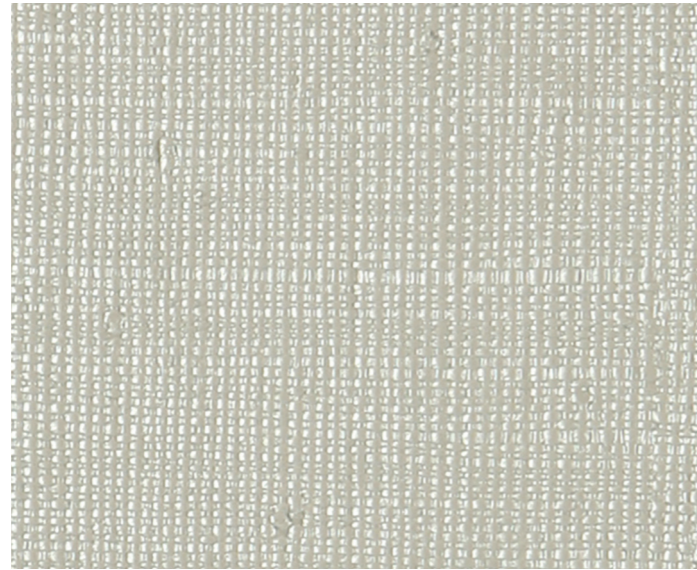




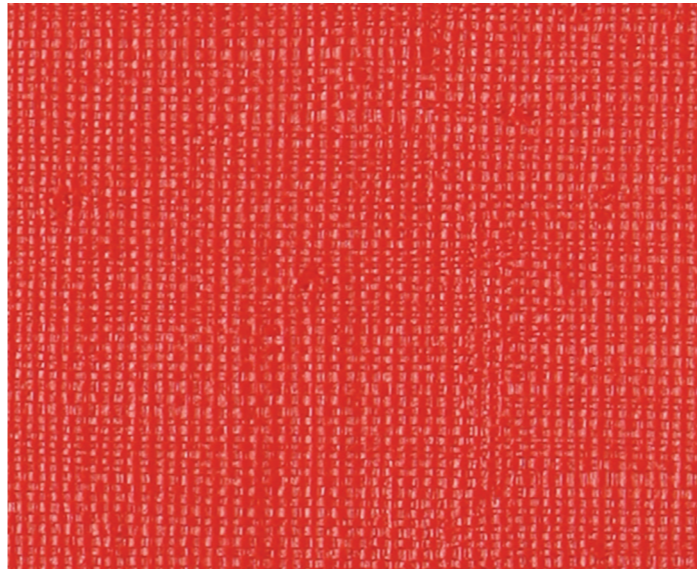
abitex  
inca tecno yuta - 931



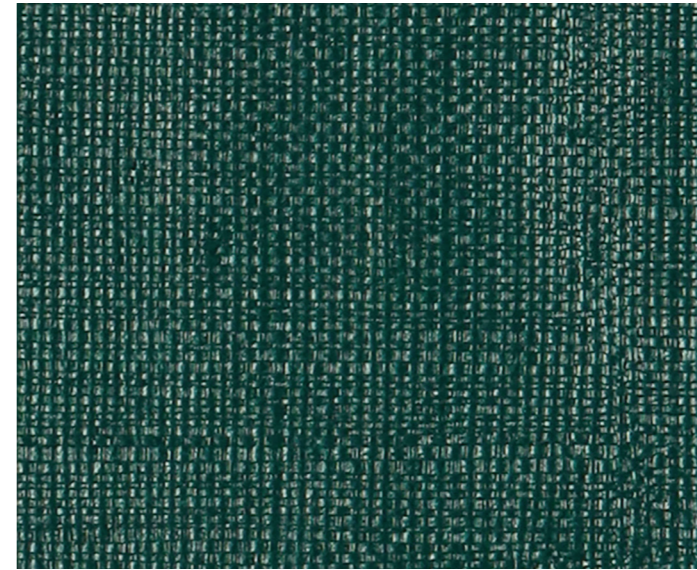
991



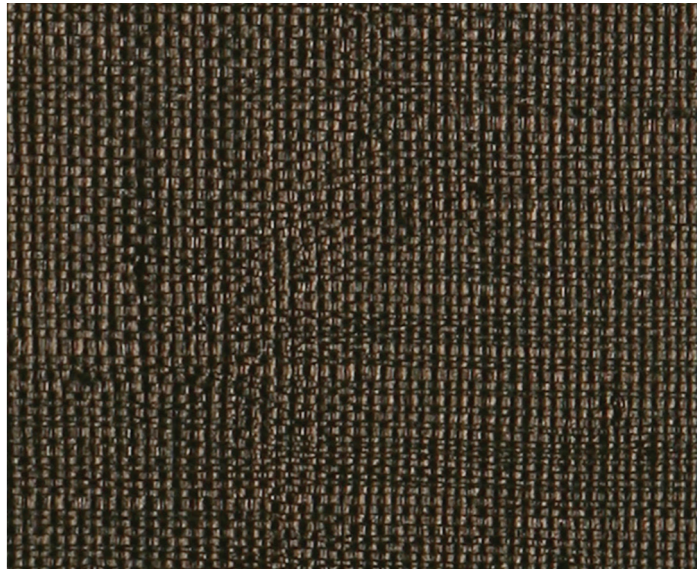
105



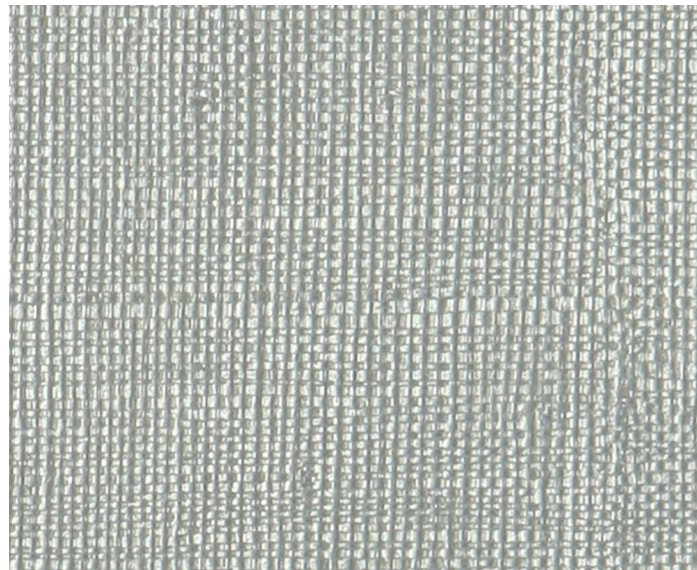
998



800



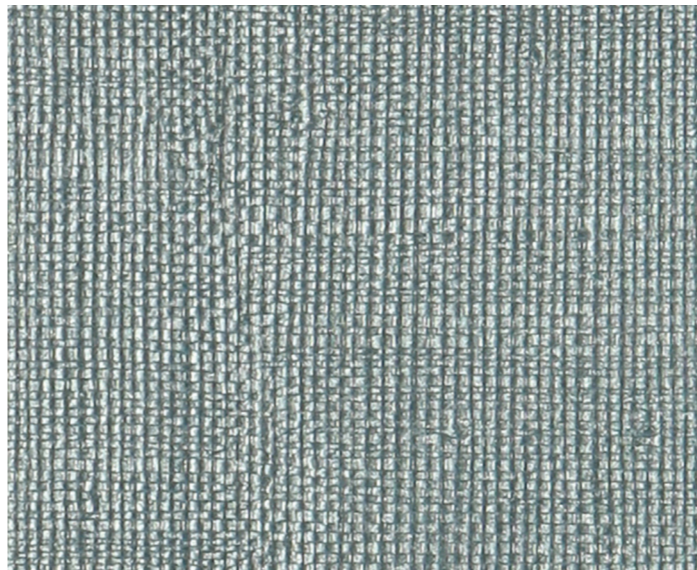
502



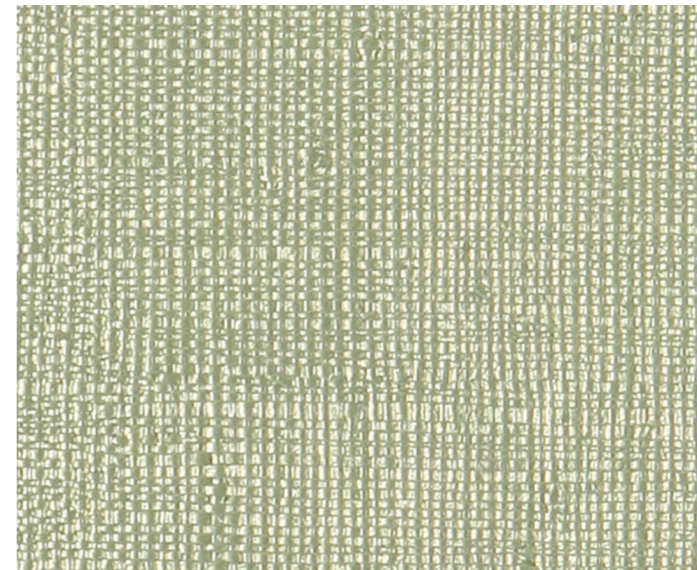
994



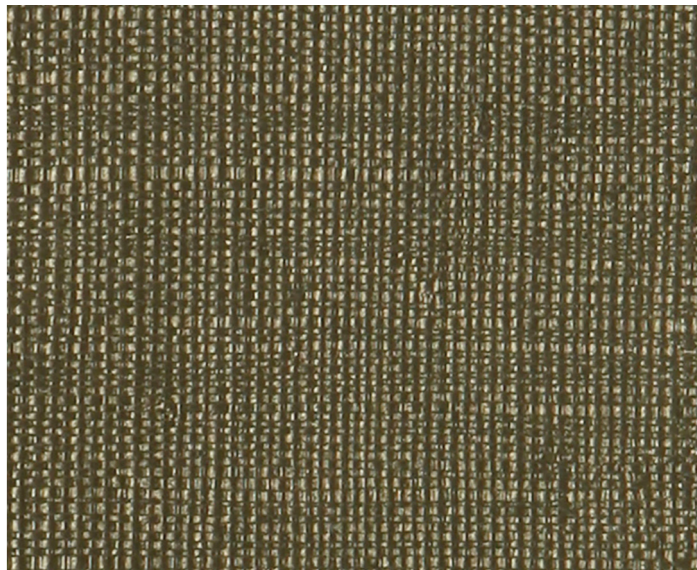
995



347



996



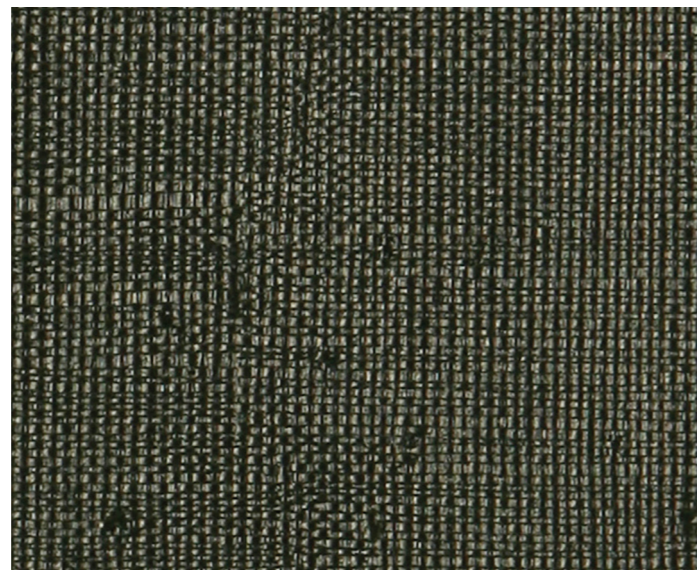
834



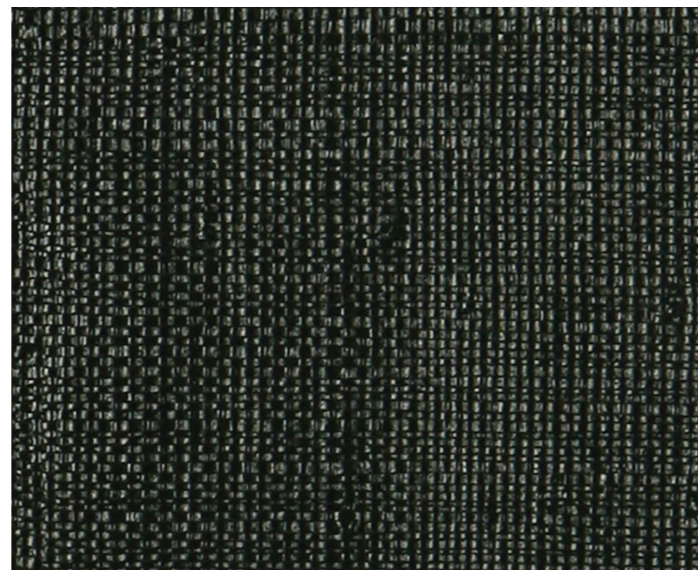
abitex



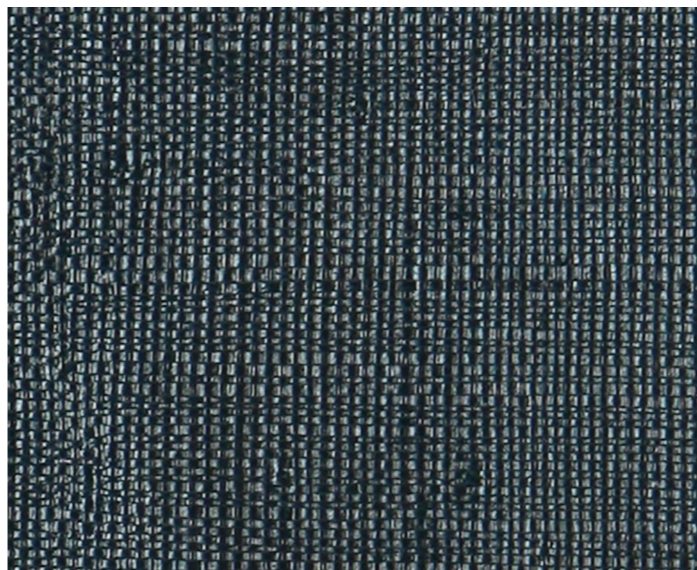
346



997



990



992



100



111

