

# abitex



fireproof



imo-med



medical



eco-friendly



10 year guarantee

## italian bang 02287

L'uomo pensava  
che il detective  
se l'era cercata.  
Aveva ficcato il naso  
in affari troppo grossi.  
“Bang!Bang!”  
Due colpi di pistola  
attraverso il vetro  
della porta del suo ufficio.  
Silenzio.

Un paio di minuti dopo  
il detective uscì  
da dietro il divano,  
scosso,  
ma salvo.  
Se l'era cavata  
anche stavolta.  
“Ecco cosa vuol dire  
un buon divano!”



abitex.lab

The man thought  
that the detective  
had asked for it.

He had stuck his nose  
in a business  
too big for him.  
Bang Bang!

Two gun shots through  
the glass of his office door.  
Silence.

A couple of minutes later  
the detective came out  
from behind the sofa,  
shaken,  
but safe.  
Also this time he had  
managed fine.  
“That's what having  
a good sofa means!”

# abitex

abitex srl

headquarter  
via del cristo 84  
33044 manzano  
ud – italy

legal address  
via enrico fermi 9/11  
35010 cadoneghe  
pd – italy

t +39 0432 746060  
f +39 0432 746035  
cf/p. iva/vat IT04453620280  
www.abitex.eu - info@abitex.eu

## italian bang 02287



IT

**codice doganale**  
59032000.

**utilizzo**  
imbottiti, medicale.

**caratteristiche**  
68% pvc - 2% poliuretano - 30% cotone/poliestere,

altezza cm ± 140, peso ± 640 gr/m<sup>2</sup>, spessore ± 1,00 mm.

**lunghezza pezze**  
circa 25/30 mt., disponibile anche al taglio con maggiorazione.

**abrasione**  
> 150.000 cicli, ISO 5470-2.

**solidità alla luce**  
≥ 6, ISO 105 B02.

**solidità allo sfregamento**  
secco 4/5, umido 4/5, ISO 105 X12.

**resistenza alla rottura**  
ordito 600 N, trama 400 N, ISO 1421.

**sostenibilità**  
essente da ftalati.

**resistenza al fuoco**  
11M - UNI 9175; EN 1021 part 1/2; BS 5852 part 1; NFPA 260 Class 1; California TB 117-2013; IMO MED - FTP Code 307 part 8.

**attenzione**

sono ammesse leggere differenze di colore tra differenti partite, non ci assumiamo nessuna responsabilità per il trasferimento di colore/pigmenti causato da abbigliamento e accessori, le schede tecniche vengono costantemente aggiornate sul sito, pertanto vi invitiamo a verificare online i dati del prodotto su [www.abitex.eu](http://www.abitex.eu).

**FR**

**code douanier**  
59032000.

**utilisation**  
meubles rembourrés, médical.

**caractéristiques**  
68% pvc - 2% polyuréthane - 30% coton/polyester,

hauteur cm ± 140, largeur ± 640 g/m<sup>2</sup>, épaisseur ± 1,00 mm.

**longueur des pièces**  
environ 25/30 m. lin., aussi disponible également à la coupe avec une majoration.

**résistance à l'abrasion**  
> 150.000 rotations, ISO 5470-2.

**solidité et résistance des couleurs à la lumière**  
≥ 6, ISO 105 B02.

**solidité et résistance au frottement**  
sec 4/5, humide 4/5, ISO 105 X12.

**résistance à la rupture**  
chaîne 600 N, trame 400 N, ISO 1421.

**durabilité**  
dépourvu de phtalates.

**résistance au feu**  
11M - UNI 9175; EN 1021 part 1/2; BS 5852 part 1; NFPA 260 Class 1; California TB 117-2013; IMO MED - FTP Code 307 part 8.

**attention**

de légères différences de couleur entre différents lots sont admises, nous ne nous assumons aucune responsabilité par rapport au transfert de couleurs/pigments éventuellement provoqué par les vêtements et les accessoires.

nous vous conseillons de vérifier les fiches techniques de tous les produits sur [www.abitex.eu](http://www.abitex.eu).

**AR**

**كود الجمركي**  
59032000.

**الاستخدام**  
المقاعد المبطنة، الطبية.

**الخصائص**  
68% PVC - 2% بولي يوريثان - 30% قطن/بوليستر،

الارتفاع سم ± 140، العرض ± 640 جم/م<sup>2</sup>، السمك ± 1,00 مم.

**طول القطع**  
تقريباً 25/30 متر، متوفر أيضاً على طول متر 25/30 متر.

**مقاومة الخدش**  
> 150.000 دورة، ISO 5470-2.

**ثبات اللون ومقاومة الضوء**  
≥ 6، ISO 105 B02.

**مقاومة التآكل ومقاومة الاحتكاك**  
جاف 4/5، رطب 4/5، ISO 105 X12.

**مقاومة التمزق**  
سلسلة 600 N، شبكة 400 N، ISO 1421.

**متانة المنتج**  
خالٍ من الفثالات.

**مقاومة الحريق**  
11M - UNI 9175; EN 1021 part 1/2; BS 5852 part 1; NFPA 260 Class 1; California TB 117-2013; IMO MED - FTP Code 307 part 8.

**ملاحظة**

توجد فروق لونية طفيفة بين أجزاء المنتج، لا نأخذ مسؤولية عن انتقال اللون/الصبغة من الملابس والاكسسوارات. نوصي بالتحقق من أحدث النسخ الفنية لكل منتج على موقعنا [www.abitex.eu](http://www.abitex.eu).

ES

**código aduanero**  
59032000.

**utilización**  
muebles tapizados, médico.

**características**  
68% pvc - 2% poliuretano - 30% algodón/poliéster,

anchro ± 140 cm, peso ± 640 gr/m<sup>2</sup>, grosor ± 1,00 mm.

**largo de las piezas**  
aprox. 25/30 m., también disponible al corte con recargo.

**resistencia a la abrasión**  
> 150.000 ciclos martindale, ISO 5470-2.

**solidez de los colores a la luz**  
≥ 6, ISO 105 B02.

**solidez al frote**  
seco 4/5, húmedo 4/5, ISO 105 X12.

**resistencia a la rotura**  
urdimbre 600 N, trama 400 N, ISO 1421.

**sostenibilidad**  
libre de ftalatos.

**resistencia al fuego**  
11M - UNI 9175; EN 1021 part 1/2; BS 5852 part 1; NFPA 260 Class 1; California TB 117-2013; IMO MED - FTP Code 307 part 8.

**atención**

son admisibles ligeras diferencias de color entre partidas diversas, no asumimos ninguna responsabilidad por transferencia de colores/pigmentos causada por ropa o accesorios.

se aconseja verificar las fichas técnicas de todos los productos en [www.abitex.eu](http://www.abitex.eu).

**RU**

**таможенный кодекс**  
59032000.

**использование**  
мягкая мебель, медицинский.

**характеристики**  
68% PVC - 2% полиуретан - 30% хлопок/полиэстер, высота в см ± 140, вес ± 640 г/м<sup>2</sup>, толщина ± 1,00 погонных метрах.

**длина детали**  
около 25/30 погонных метрах, также доступны в разрезе при условии дополнительной оплаты.

**устойчивость к изнашиванию**  
> 150.000 циклов, ISO 5470-2.

**светостойкость**  
≥ 6, ISO 105 B02.

**устойчивость к истиранию**  
сухой 4/5, влажный 4/5, ISO 105 X12.

**прочность на разрыв**  
основа 600 N, уток 400 N, ISO 1421.

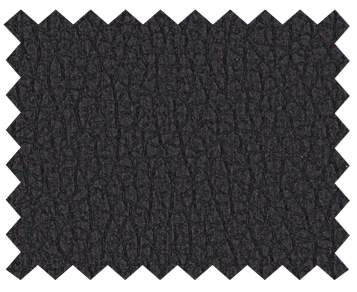
**устойчивость**  
не содержит фталата.

**огнестойкость**  
11M - UNI 9175; EN 1021 part 1/2; BS 5852 part 1; NFPA 260 Class 1; California TB 117-2013; IMO MED - FTP Code 307 part 8.

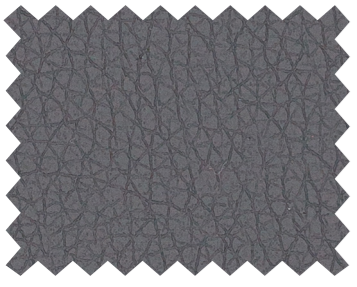
**внимание**

допускаются незначительные различия в цвете между различными частями, мы не несем ответственности за передачу цвета / пигмента при нанесении на одежду и аксессуары.

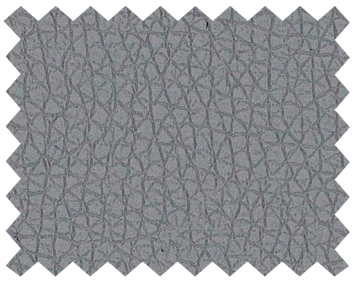
мы рекомендуем просматривать технические паспорта всех продуктов [www.abitex.eu](http://www.abitex.eu).



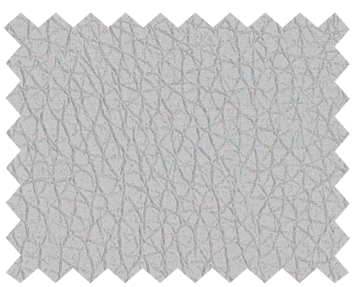
221



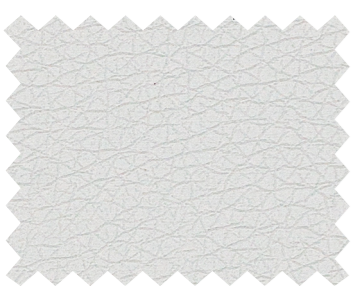
604



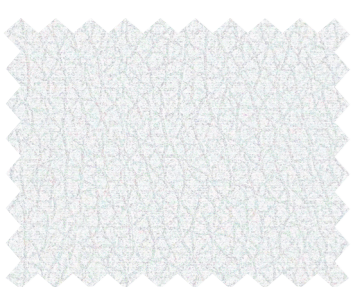
608



605



105



111



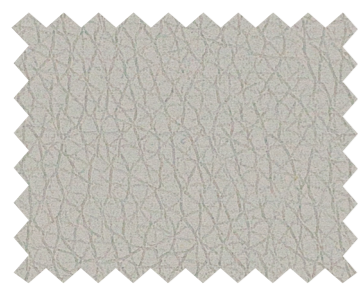
607



603



409



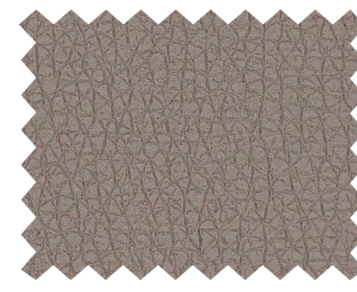
606



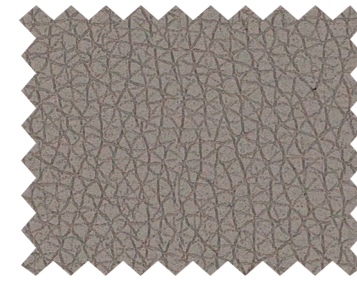
100



103



607



603



409



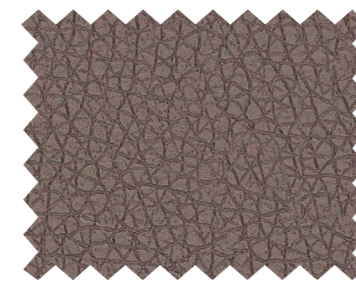
406



101



101



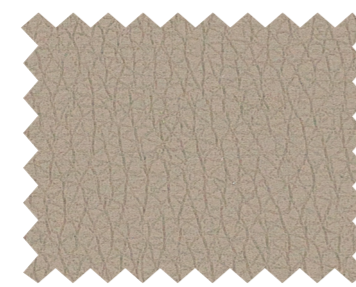
623



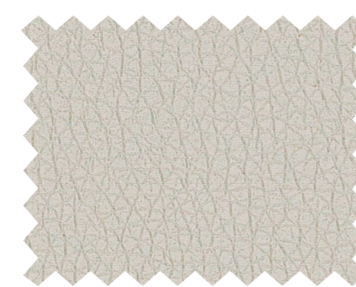
603



409



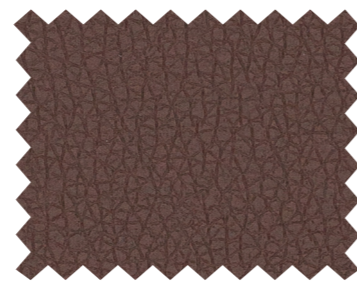
406



102



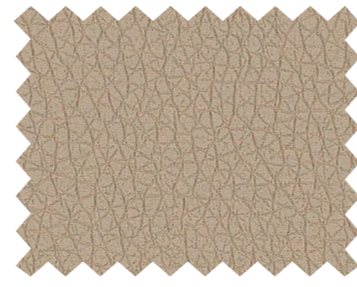
102



425



403



410



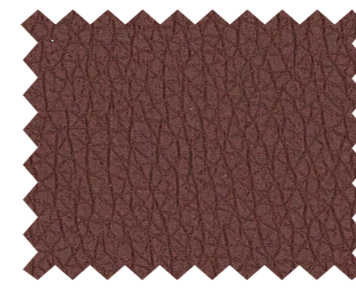
402



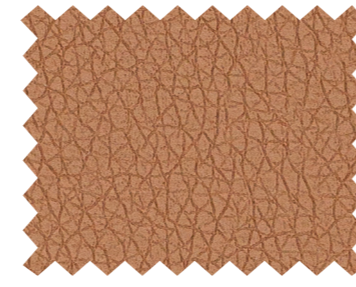
413



407



404



412



410



402



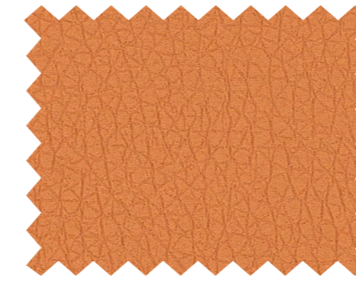
104



408



405



301



501



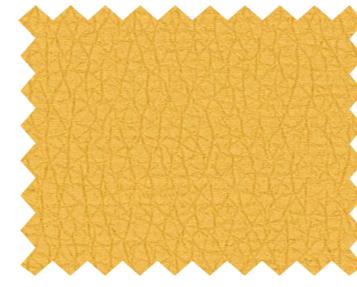
500



509



609



503



501



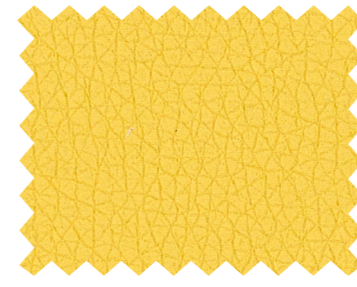
500



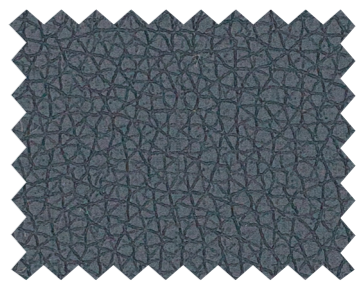
509



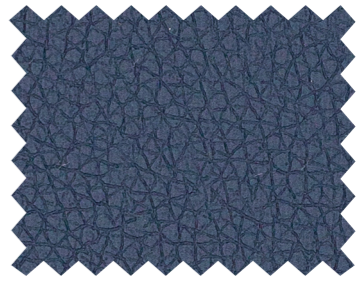
609



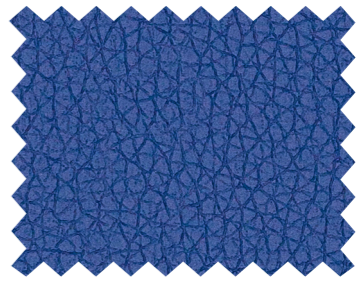
502



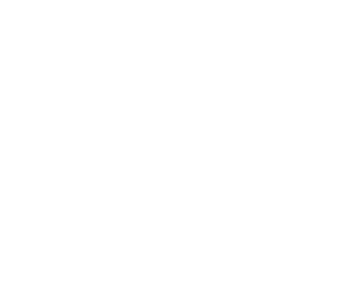
621



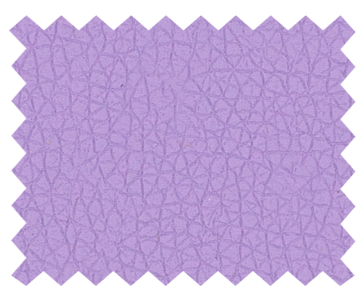
720



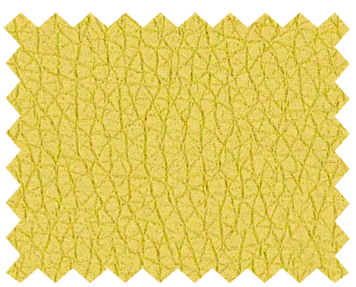
710



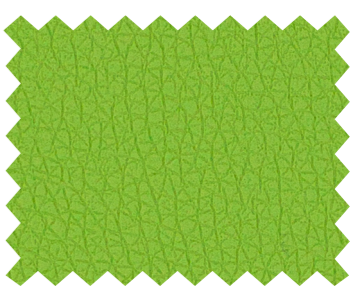
001



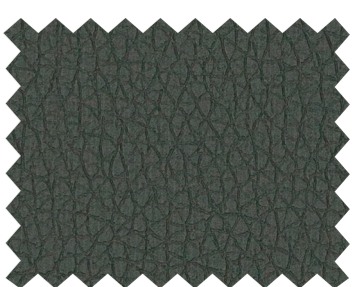
002



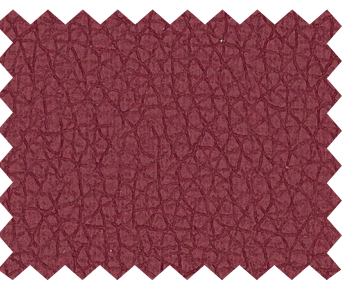
804



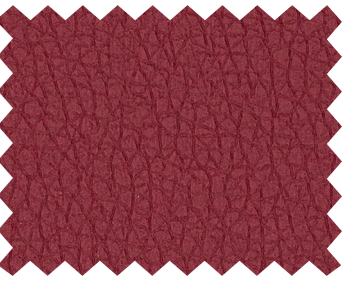
825



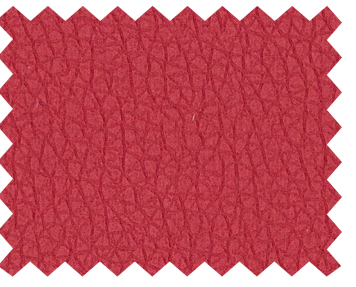
823



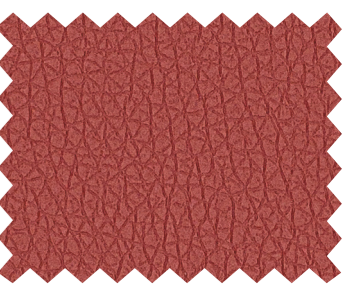
304



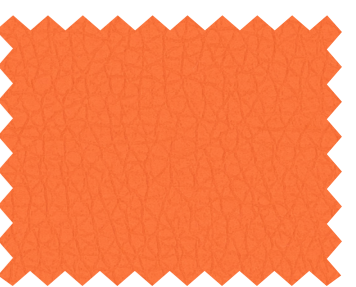
302



300



310



307