

abitex

magnum gf los 02043



fireproof



imo-med



medical



easy clean



eco-friendly



proposition 65



year guarantee

Vedere il Mondo in un Granello di Sabbia

E un Paradiso in un Fiore Selvatico

Tenere nel palmo della mano l'Infinito

E l'Eternità in un'ora

(...)

(William Blake, Auguries of Innocence)

To see a World in a Grain of
Sand

And a Heaven in a Wild
Flower

Hold Infinity in the palm of
your hand

And Eternity in an hour
(...)

(William Blake, Auguries
of Innocence)



abitex.lab

abitex

abitex srl

headquarter
via del cristo 84
33044 manzano
ud – italy

legal address
via enrico fermi 9/11
35010 cadoneghe
pd – italy

t +39 0432 746060
f +39 0432 746035
cf/p. iva/vat IT04453620280
www.abitex.eu - info@abitex.eu

magnum gf los 02043



IT
codice doganale
59031090.
utilizzo
mobilità, medicale.
caratteristiche
88% pvc - 7% poliestere - 4% cotone -
1% poliuretano/polcarbonato, altezza cm ± 140,
peso ± 715 gr/m², spessore ± 1,10 mm.
lunghezza pezza
circa 30 mt., disponibile anche al taglio con
maggiorazione.
abrasione
>70.000 cicli, ISO 5470-2.
solidità alla luce
>7, ISO 105 B02.
solidità allo sfregamento
secco 5, umido 5, ISO 105 X12.
resistenza alla rottura
ordito 25 N/5, trama 15 N/5, ISO 1421.
sostenibilità
essente da ftalati.
resistenza al fuoco
1M - UNI 9175; EN 1021 1/2; BS 5852 part 1;
NF P 92 503 M3; NFPA 260 Class 1;
California TB 117-2013; IMO FTP Code 307 part 8;
ONOM B 3825.
resistenza al fuoco solo su richiesta, min. 300 mt
BS 5852 crib 5; DIN 4102 B1; NF P 92 503 M1.
attenzione
sono ammesse leggere differenze di colore tra
differenti partite, non ci assumiamo nessuna
responsabilità per il trasferimento di colore/pigmenti
causato da abbigliamento e accessori, consigliamo
di verificare le schede tecniche di tutti i prodotti su
www.abitex.eu

EN
customs code
59031090.
use
upholstered furniture, medical.
features
88% pvc - 7% polyester - 4% cotton -
1% polyurethane/polycarbonate, width cm ± 140,
weight ± 715 g/m², thickness ± 1,10 mm.
roll length
approx. 30 lm., can also be cut-to-length at an extra
cost.
abrasion resistance
>70.000 rotations, ISO 5470-2.
colour fastness to light
>7, ISO 105 B02.
fastness to rubbing
dry 5, wet 5, ISO 105 X12.
tensile strength
warp 25 N/5, weft 15 N/5, ISO 1421.
sustainability
phthalate free.
fire resistance
1M - UNI 9175; EN 1021 1/2; BS 5852 part 1;
NF P 92 503 M3; NFPA 260 Class 1;
California TB 117-2013; IMO FTP Code 307 part 8;
ONOM B 3825.
fire resistance only on request, min. 300 m
BS 5852 crib 5; DIN 4102 B1; NF P 92 503 M1.
attention
slight colour differences between different batches
are allowed, we assume no responsibility for the
transfer of colour/pigment caused by clothing and
accessories, please check the technical data sheets
of all products on the abitex website www.abitex.eu

DE
zolltarifnummer
59031090.
verwendung
polstermöbel, gesundheit/sanitär.
merkmale
88% pvc - 7% polyester - 4% baumwolle -
1% polyurethan/polcarbonat, breite cm ± 140,
gewicht ± 715 gr/m², stärke ± 1,10 mm.
länge des tuchs
ca. 30 lfm., auch geschritten gegen aufpreis
erhältlich.
abriebbeständigkeit
>70.000 zyklen, ISO 5470-2.
farbbeständigkeit gegenüber licht
>7, ISO 105 B02.
reibebehalt
trocken 5, feucht 5 mm, ISO 105 X12.
zugfestigkeit
kette 25 N/5, schuss 15 N/5, ISO 1421.
nachhaltigkeit
phthalatfrei.
feuerbeständigkeit
1M - UNI 9175; EN 1021 1/2; BS 5852 part 1;
NF P 92 503 M3; NFPA 260 Class 1;
California TB 117-2013; IMO FTP Code 307 part 8;
ONOM B 3825.
feuerbeständigkeit nur auf anfrage, min. 300 m
BS 5852 crib 5; DIN 4102 B1; NF P 92 503 M1.
achtung
leichte farbuterschiede zwischen den einzelnen
partien sind zulässig, wir übernehmen keine
verantwortung für verfarbungen/farbtöcken, die
durch kleidung und accessoirs verursacht werden.
wir empfehlen, die technischen datenblätter für alle
produkte unter www.abitex.eu zu prüfen.

FR
code douanier
59031090.
utilisation
meubles rembourrés, médical.
caractéristiques
88% pvc - 7% polyester - 4% coton -
1% polyuréthane/polycarbonate, hauteur cm ± 140,
largeur ± 715 g/m², épaisseur ± 1,10 mm.
longueur des pièces
environ 30 m. lm., disponible également à la coupe
avec une majoration.
résistance à l'abrasion
>70.000 rotations, ISO 5470-2.
solidité et résistance des couleurs à la lumière
>7, ISO 105 B02.
solidité et résistance au frottement
sec 5, humide 5, ISO 105 X12.
résistance à la rupture
chaîne 25 N/5, trame 15 N/5, ISO 1421.
durabilité
dépourvu de phtalates.
résistance au feu
1M - UNI 9175; EN 1021 1/2; BS 5852 part 1;
NF P 92 503 M3; NFPA 260 Class 1;
California TB 117-2013; IMO FTP Code 307 part 8;
ONOM B 3825.
résistance au feu uniquement sur demande, min. 300 m
BS 5852 crib 5; DIN 4102 B1; NF P 92 503 M1.
attention
de légères différences de couleur entre différents
lots sont admises, nous ne nous assumons aucune
responsabilité par rapport au transfert de couleurs/
pigments éventuellement provoqué par les vêtements
et les accessoires, nous vous conseillons de vérifier
les fiches techniques de tous les produits sur
www.abitex.eu

AR
كود الجمركي
59031090.
مادته استعمال
مقعد، مائدة طبيه.
مخاتيرها
88% pvc - 7% بوليستر - 4% نطق - 1% لوب
ميس ± 715 جم/م²، عرض ± 140 سم،
سم ± 1,10 م.
عقول لوط
بمسح اضري زفوسم، كيلوط رتم 30 - سروي او
كليا عرسب نكثاره س ساقول
كالتالها قواوم
>70.000 دوران، ISO 5470-2.
موضلي حاجت نولولي تابت
>7, ISO 105 B02.
لنرفل حص تابت
ل 5، نطر، 5، ISO 105 X12.
قوت تابل حص تابت
قوسم، 25 ن/5، سوس، 15 ن/5، ISO 1421.
قوت استعمال
تال تامل نم كيلاخ
قوت استعمال قواوم
1M - UNI 9175; EN 1021 1/2; BS 5852 part 1;
NF P 92 503 M3; NFPA 260 Class 1;
California TB 117-2013; IMO FTP Code 307 part 8;
ONOM B 3825.
بتم 300 م بط حص تابل قوت استعمال قواوم
BS 5852 crib 5; DIN 4102 B1; NF P 92 503 M1.
لوقال ع
مابت تابل

ES
código aduanero
59031090.
utilización
muebles tapizados, médico.
características
88% pvc - 7% poliéster - 4% algodón -
1% poliuretano/polcarbonato, ancho ± 140 cm,
peso ± 715 gr/m², grosor ± 1,10 mm.
largo de las piezas
aprox. 30 m., también disponible al corte con recargo.
resistencia a la abrasión
>70.000 ciclos martindale, ISO 5470-2.
solidez de los colores a la luz
>7, ISO 105 B02.
solidez al frote
seco 5, húmedo 5, ISO 105 X12.
resistencia a la rotura
urdimbre 25 N/5, trama 15 N/5, ISO 1421.
sostenibilidad
libre de ftalatos.
resistencia al fuego
1M - UNI 9175; EN 1021 1/2; BS 5852 part 1;
NF P 92 503 M3; NFPA 260 Class 1;
California TB 117-2013; IMO FTP Code 307 part 8;
ONOM B 3825.
resistencia al fuego solo previa solicitud, min. 300 m
BS 5852 crib 5; DIN 4102 B1; NF P 92 503 M1.
atención
son admisibles ligeras diferencias de color
entre partidas diversas, no asumimos ninguna
responsabilidad por transferencia de colores/
pigmentos causada por ropa o accesorios, se
aconseja verificar las fichas técnicas de todos los
productos en www.abitex.eu

CAMPIONE GRATUITO NON DESTINATO ALLA VENDITA (ART. 2 DPR 26.10.72 N° 633 E SUCCESSIVE INTEGRAZIONI) ESSENTE DDT (ART. 4 C 6 DPR 627/78)



ZH
海关编号
59031090.
用途
椅类物，医用。
特性
88% pvc - 7% 涤纶 - 4% 棉 - 1% 聚氨酯/聚碳酸
酯，高度 ± 140 cm，重量 ± 715 gr/m²，
厚度 ± 1,10 mm。
布匹长度
约30米，也可提供付费切割
耐磨性能
>70,000 转，ISO 5470-2。
耐光色牢度
>7, ISO 105 B02。
耐摩擦牢度
干摩擦 5，湿摩擦 5，ISO 105 X12。
断裂强力
经向 25 N/5，纬向 15 N/5，ISO 1421。
可持续性
不含邻苯二甲酸盐
防火性能
1M - UNI 9175; EN 1021 1/2; BS 5852 part 1;
NF P 92 503 M3; NFPA 260 Class 1;
California TB 117-2013; IMO FTP Code 307 part 8;
ONOM B 3825。
防火性能 根据需求，最少300米
BS 5852 crib 5; DIN 4102 B1; NF P 92 503 M1。
注意
不同批次之间允许存在轻微色差，我们对于由服装或配饰造成的颜色/颜料的染色不承担任何责任，请登录 www.abitex.eu 网站参考所有产品的
相关技术数据表

RU
таможенный кодекс
59031090.
использование
мягкая мебель, медицинский.
характеристики
88% пвх - 7% полиэстер - 4% хлопок -
1% полиуретан/поликарбонат, высота в см ± 140,
вес ± 715 г/м², толщина о ± 1,10 погонных метрах.
длина детали
о 30 погонных метрах, также доступны в разрезе
при условии дополнительной оплаты.
устойчивость к изнашиванию
>70.000 цикл, ISO 5470-2.
светостойкость
>7, ISO 105 B02.
устойчивость к истиранию
сухой 5, влажный 5, ISO 105 X12.
прочность на разрыв
основа 25 N/5, уток 15 N/5, ISO 1421.
устойчивость
не содержит фталата
огнеустойчивость
1M - UNI 9175; EN 1021 1/2; BS 5852 part 1;
NF P 92 503 M3; NFPA 260 Class 1;
California TB 117-2013; IMO FTP Code 307 part 8;
ONOM B 3825.
огнеустойчивость только по запросу, минимум. 300 м
BS 5852 crib 5; DIN 4102 B1; NF P 92 503 M1.
внимание
допускаются незначительные различия в цвете
между различными частями, мы не несем
ответственности за передачу цвета / пигмента
при нанесении на одежду и аксессуары, мы
рекомендуем проверить технические паспорта
всех продуктов www.abitex.eu

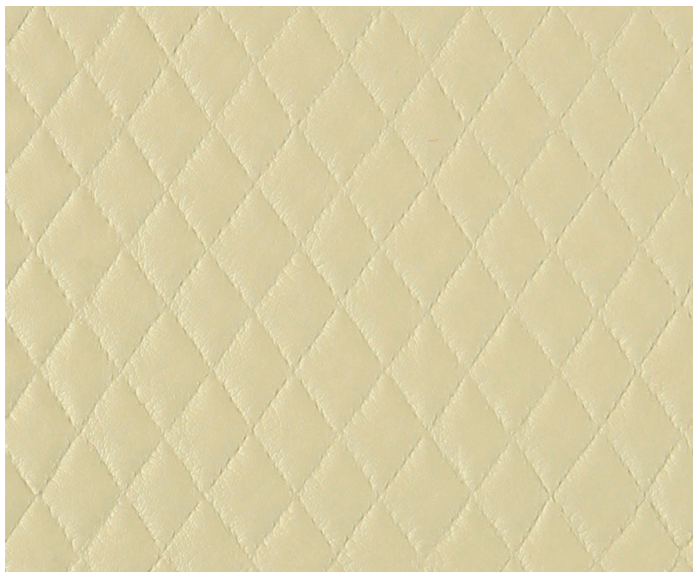
EN
customs code
59031090.
use
upholstered furniture, medical.
features
88% pvc - 7% polyester - 4% cotton -
1% polyurethane/polycarbonate, width cm ± 140,
weight ± 715 g/m², thickness ± 1,10 mm.
roll length
approx. 30 lm., can also be cut-to-length at an extra
cost.
abrasion resistance
>70.000 rotations, ISO 5470-2.
colour fastness to light
>7, ISO 105 B02.
fastness to rubbing
dry 5, wet 5, ISO 105 X12.
tensile strength
warp 25 N/5, weft 15 N/5, ISO 1421.
sustainability
phthalate free.
fire resistance
1M - UNI 9175; EN 1021 1/2; BS 5852 part 1;
NF P 92 503 M3; NFPA 260 Class 1;
California TB 117-2013; IMO FTP Code 307 part 8;
ONOM B 3825.
fire resistance only on request, min. 300 m
BS 5852 crib 5; DIN 4102 B1; NF P 92 503 M1.
attention
slight colour differences between different batches
are allowed, we assume no responsibility for the
transfer of colour/pigment caused by clothing and
accessories, please check the technical data sheets
of all products on the abitex website www.abitex.eu

DE
zolltarifnummer
59031090.
verwendung
polstermöbel, gesundheit/sanitär.
merkmale
88% pvc - 7% polyester - 4% baumwolle -
1% polyurethan/polcarbonat, breite cm ± 140,
gewicht ± 715 gr/m², stärke ± 1,10 mm.
länge des tuchs
ca. 30 lfm., auch geschritten gegen aufpreis
erhältlich.
abriebbeständigkeit
>70.000 zyklen, ISO 5470-2.
farbbeständigkeit gegenüber licht
>7, ISO 105 B02.
reibebehalt
trocken 5, feucht 5 mm, ISO 105 X12.
zugfestigkeit
kette 25 N/5, schuss 15 N/5, ISO 1421.
nachhaltigkeit
phthalatfrei.
feuerbeständigkeit
1M - UNI 9175; EN 1021 1/2; BS 5852 part 1;
NF P 92 503 M3; NFPA 260 Class 1;
California TB 117-2013; IMO FTP Code 307 part 8;
ONOM B 3825.
feuerbeständigkeit nur auf anfrage, min. 300 m
BS 5852 crib 5; DIN 4102 B1; NF P 92 503 M1.
achtung
leichte farbuterschiede zwischen den einzelnen
partien sind zulässig, wir übernehmen keine
verantwortung für verfarbungen/farbtöcken, die
durch kleidung und accessoirs verursacht werden.
wir empfehlen, die technischen datenblätter für alle
produkte unter www.abitex.eu zu prüfen.

FR
code douanier
59031090.
utilisation
meubles rembourrés, médical.
caractéristiques
88% pvc - 7% polyester - 4% coton -
1% polyuréthane/polycarbonate, hauteur cm ± 140,
largeur ± 715 g/m², épaisseur ± 1,10 mm.
longueur des pièces
environ 30 m. lm., disponible également à la coupe
avec une majoration.
résistance à l'abrasion
>70.000 rotations, ISO 5470-2.
solidité et résistance des couleurs à la lumière
>7, ISO 105 B02.
solidité et résistance au frottement
sec 5, humide 5, ISO 105 X12.
résistance à la rupture
chaîne 25 N/5, trame 15 N/5, ISO 1421.
durabilité
dépourvu de phtalates.
résistance au feu
1M - UNI 9175; EN 1021 1/2; BS 5852 part 1;
NF P 92 503 M3; NFPA 260 Class 1;
California TB 117-2013; IMO FTP Code 307 part 8;
ONOM B 3825.
résistance au feu uniquement sur demande, min. 300 m
BS 5852 crib 5; DIN 4102 B1; NF P 92 503 M1.
attention
de légères différences de couleur entre différents
lots sont admises, nous ne nous assumons aucune
responsabilité par rapport au transfert de couleurs/
pigments éventuellement provoqué par les vêtements
et les accessoires, nous vous conseillons de vérifier
les fiches techniques de tous les produits sur
www.abitex.eu

AR
كود الجمركي
59031090.
مادته استعمال
مقعد، مائدة طبيه.
مخاتيرها
88% pvc - 7% بوليستر - 4% نطق - 1% لوب
ميس ± 715 جم/م²، عرض ± 140 سم،
سم ± 1,10 م.
عقول لوط
بمسح اضري زفوسم، كيلوط رتم 30 - سروي او
كليا عرسب نكثاره س ساقول
كالتالها قواوم
>70.000 دوران، ISO 5470-2.
موضلي حاجت نولولي تابت
>7, ISO 105 B02.
لنرفل حص تابت
ل 5، نطر، 5، ISO 105 X12.
قوت تابل حص تابت
قوسم، 25 ن/5، سوس، 15 ن/5، ISO 1421.
قوت استعمال
تال تامل نم كيلاخ
قوت استعمال قواوم
1M - UNI 9175; EN 1021 1/2; BS 5852 part 1;
NF P 92 503 M3; NFPA 260 Class 1;
California TB 117-2013; IMO FTP Code 307 part 8;
ONOM B 3825.
بتم 300 م بط حص تابل قوت استعمال قواوم
BS 5852 crib 5; DIN 4102 B1; NF P 92 503 M1.
لوقال ع
مابت تابل

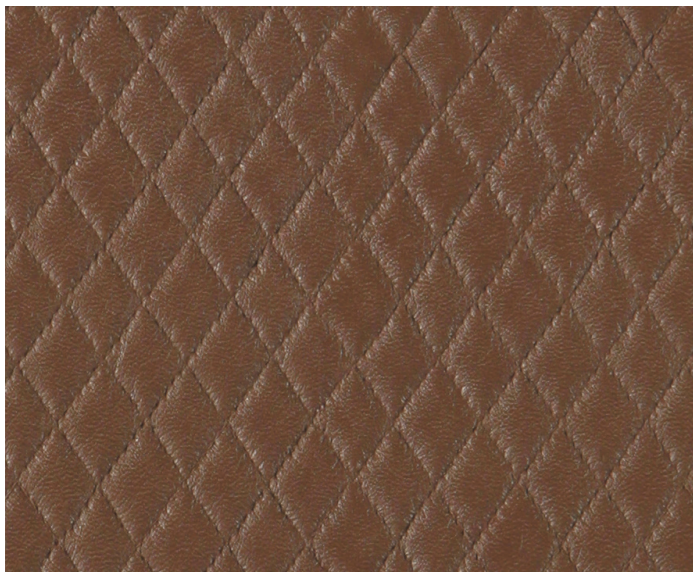
CAMPIONE GRATUITO NON DESTINATO ALLA VENDITA (ART. 2 DPR 26.10.72 N° 633 E SUCCESSIVE INTEGRAZIONI) ESSENTE DDT (ART. 4 C 6 DPR 627/78)



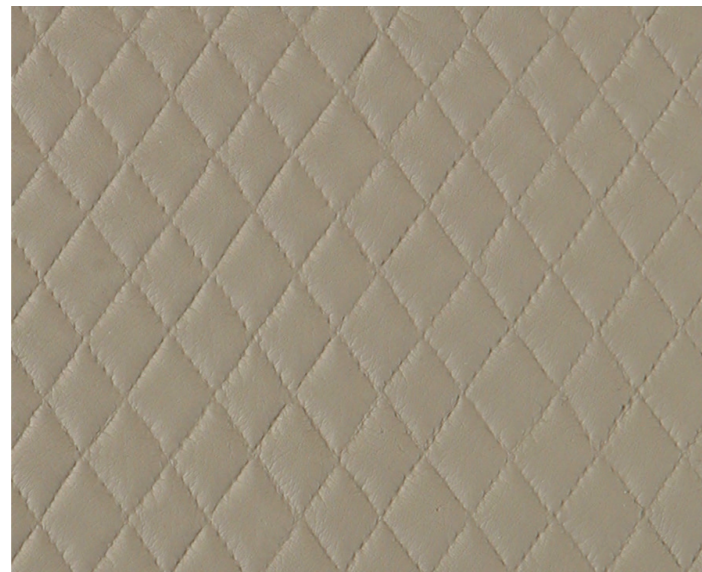
101



400



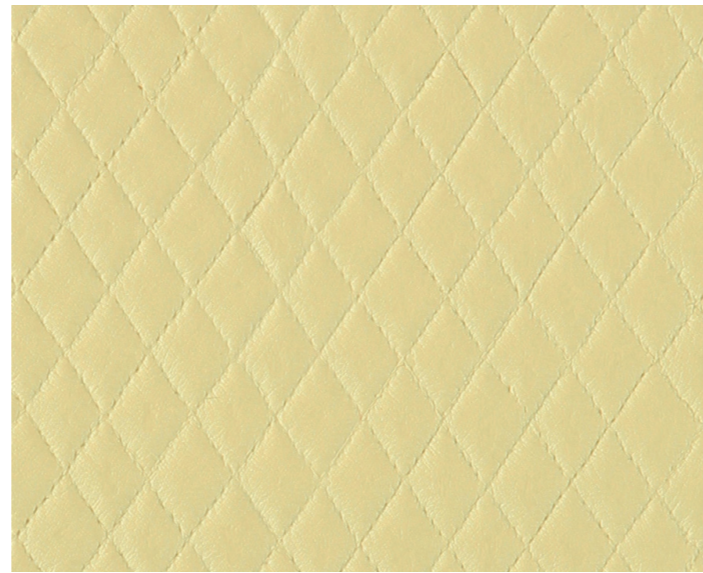
606



607



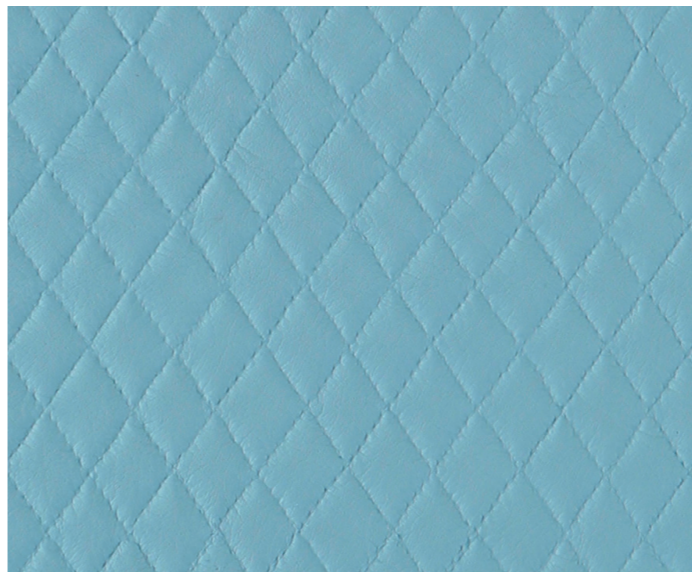
803



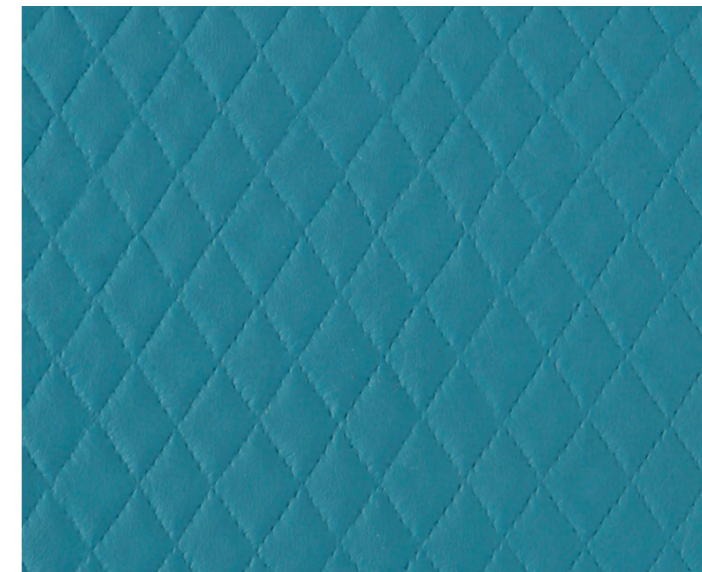
508



902



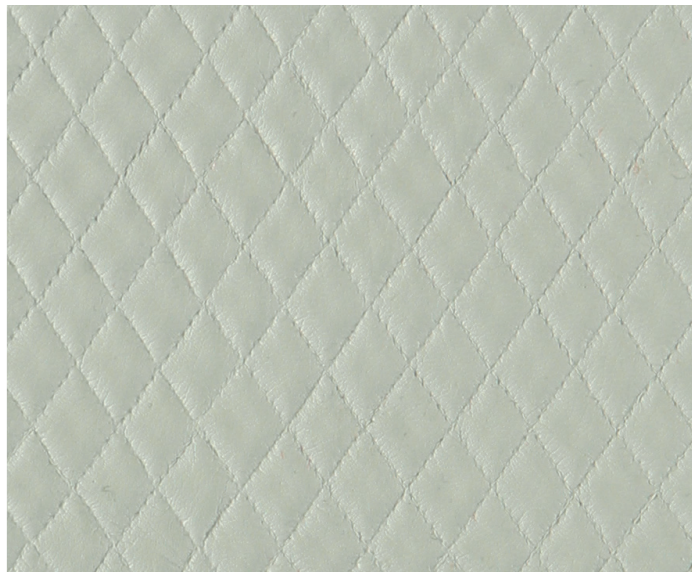
001



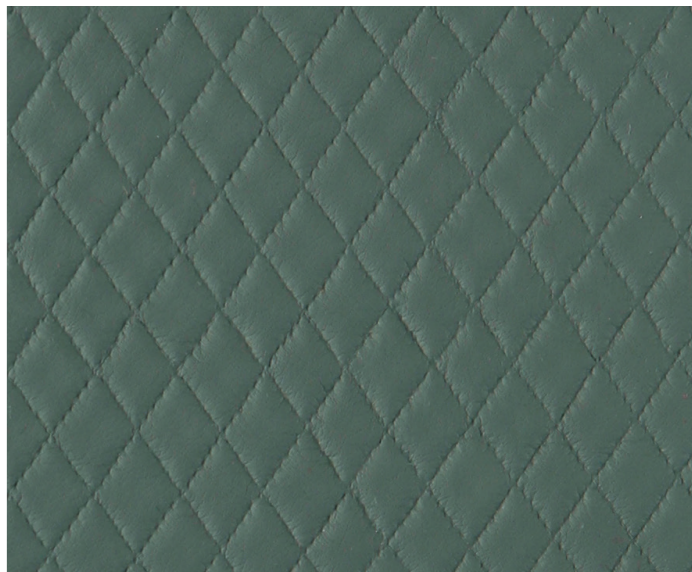
706



111



600



601