

# abitex

## soshagro 02053



fireproof



imo-med



proposition 65



year guarantee

abitex - soshagro - 02053

È quella razza di razza

con le ampole sbadate

che si scoccia di captare

campi elettrici altrui,

che per puro piacer di

anti-mimetismo sceglie

colori che ricordano

i fondali marini.

Oppure no.

It is that breed of race

with sloppy phials

that don't care to capture

other people's electric fields,

that for pure pleasure of

anti-mimetism chooses

colours that remind of

seabeds.

Or not.



abitex.lab

# abitex

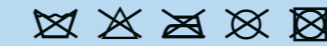
abitex srl

headquarter  
via del cristo 84  
33044 manzano  
pd - italy

legal address  
via enrico fermi 9/11  
35010 cadoneghe  
pd - italy

t +39 0432 746060  
f +39 0432 746035  
cf/p. iva/vat IT04453620280  
www.abitex.eu - info@abitex.eu

## soshagro 02053



IT

**codice doganale**

59031030.

**utilizzo**

imbottiti.

**caratteristiche**

73% pvc - 2% poliuretano - 25% cotone,  
altezza cm ± 150, peso ± 780 gr/m<sup>2</sup>,  
spessore ± 1,70 mm.

**lunghezza pezzi**  
circa 30 mtl., disponibile anche al taglio con  
maggiorazione.

**abrasione**

> 30.000 cicli, ISO 5470-2.

**solidità alla luce**

5, ISO 105 B02.

**solidità allo sfregamento**

secco 4/5, umido 4/5, ISO 105 X12.

**resistenza alla rottura**

ordito ≥ 35 N/5, trama ≥ 25 N/5, ISO 1421.

**sostenibilità**

R.E.A.C.H.

**resistenza al fuoco**

1M - UNI 9175; EN 1021 1/2; BS 5852 part 1;  
DIN 4102 B2; NF P 92 507 M2; NFPA 260 Class 1;  
California TB 117-2013; IMO FTP Code 307 part 8.

**attenzione**

sono ammesse leggere differenze di colore tra  
differenti partite, non ci assumiamo nessuna  
responsabilità per il trasferimento di colore/pigmenti  
causato da abbigliamento e accessori, consigliamo  
di verificare le schede tecniche di tutti i prodotti su  
www.abitex.eu

EN

**customs code**

59031030.

**use**

upholstered furniture.

**features**

73% pvc - 2% polyurethane - 25% cotton,  
width cm ± 150, weight ± 780 g/m<sup>2</sup>,  
thickness ± 1,70 mm.

**roll length**

approx. 30 m, can also be cut-to-length at an extra  
cost.

**abrasion resistance**

> 30.000 rubs, ISO 5470-2.

**colour fastness to light**

5, ISO 105 B02.

**fastness to rubbing**

dry 4/5, wet 4/5, ISO 105 X12.

**tensile strength**

warp ≥ 35 N/5, weft ≥ 25 N/5, ISO 1421.

**sustainability**

R.E.A.C.H.

**fire resistance**

1M - UNI 9175; EN 1021 1/2; BS 5852 part 1;  
DIN 4102 B2; NF P 92 507 M2; NFPA 260 Class 1;  
California TB 117-2013; IMO FTP Code 307 part 8.

**attention**

slight colour differences between different batches  
are allowed, we assume no responsibility for the  
transfer of colour/pigment caused by clothing and  
accessories, please check the technical data sheets  
of all products on the abitex website www.abitex.eu

DE

**zolltarifnummer**

59031030.

**verwendung**

polstermöbel.

**merkmale**

73% pvc - 2% polyurethan - 25% baumwolle,  
breite cm ± 150, gewicht ± 780 gr/m<sup>2</sup>,  
stärke ± 1,70 mm.

**länge des tuchs**

ca. 30 lfm., auch geschnitten gegen aufpreis  
erhältlich.

**abriebbeständigkeit**

> 30.000 zyklen, ISO 5470-2.

**farbbeständigkeit gegenüber licht**

5, ISO 105 B02.

**reibechtheit**

trocken 4/5, feucht 4/5 mm, ISO 105 X12.

**zugfestigkeit**

kette ≥ 35 N/5, schuss ≥ 25 N/5, ISO 1421.

**nachhaltigkeit**

R.E.A.C.H.

**resistencia al fuego**

1M - UNI 9175; EN 1021 1/2; BS 5852 part 1;  
DIN 4102 B2; NF P 92 507 M2; NFPA 260 Class 1;  
California TB 117-2013; IMO FTP Code 307 part 8.

**atención**

leichte farbunterschiede zwischen den einzelnen  
partien sind zulässig, wir übernehmen keine  
verantwortung für verfarbungen/farbtischen, die durch  
kleidung und accessoires verursacht werden,  
wir empfehlen, die technischen datenblätter für alle  
produkte unter www.abitex.eu zu prüfen.

FR

**code douanier**

59031030.

**utilisation**

meubles rembourrés.

**caractéristiques**

73% pvc - 2% polyuréthane - 25% coton,  
hauteur cm ± 150, largeur ± 780 g/m<sup>2</sup>,  
épaisseur ± 1,70 mm.

**longueur des pièces**

environ 30 m, ln., disponible également à la coupe  
avec une majoration

**résistance à l'abrasion**

> 30.000 rotations, ISO 5470-2.

**solidité et résistance des couleurs à la lumière**

5, ISO 105 B02.

**solidité et résistance au frottement**

sec 4/5, humide 4/5, ISO 105 X12.

**résistance à la rupture**

chaîne ≥ 35 N/5, trame ≥ 25 N/5, ISO 1421.

**durabilité**

R.E.A.C.H.

**résistance au feu**

1M - UNI 9175; EN 1021 1/2; BS 5852 part 1;  
DIN 4102 B2; NF P 92 507 M2; NFPA 260 Class 1;  
California TB 117-2013; IMO FTP Code 307 part 8.

**attention**

de légères différences de couleur entre différents  
lots sont admises, nous ne nous assumons aucune  
responsabilité par rapport au transfert de couleurs/  
pigments éventuellement provoqué par les vêtements  
et les accessoires, nous vous conseillons de vérifier  
les fiches techniques de tous les produits sur  
www.abitex.eu

ES

**código aduanero**

59031030.

**utilización**

muebles tapizados.

**características**

73% pvc - 2% poliuretano - 25% algodón,  
ancho ± 150 cm, peso ± 780 gr/m<sup>2</sup>,  
grosor ± 1,70 mm.

**largo de las piezas**

aprox. 30 m., también disponible al corte con  
recargo.

**resistencia a la abrasión**

> 30.000 ciclos martindale, ISO 5470-2.

**solidez de los colores a la luz**

5, ISO 105 B02.

**solidez al frote**

seco 4/5, húmedo 4/5, ISO 105 X12.

**resistencia a la rotura**

urdimbre ≥ 35 N/5, trama ≥ 25 N/5, ISO 1421.

**sostenibilidad**

R.E.A.C.H.

**resistencia al fuego**

1M - UNI 9175; EN 1021 1/2; BS 5852 part 1;  
DIN 4102 B2; NF P 92 507 M2; NFPA 260 Class 1;  
California TB 117-2013; IMO FTP Code 307 part 8.

**atención**

son admisibles ligeras diferencias de color  
entre partidas diversas, no asumimos ninguna  
responsabilidad por transferencia de colores/  
pigmentos causada por ropa o accesorios, se  
aconseja verificar las fichas técnicas de todos los  
productos en www.abitex.eu

AR

**كود جمركي**

59031030.

**مستخدم**

مقاعد مبثوثة.

**مميزات**

73% PVC - 2% بولي يوريثين - 25% قطن,  
ارتفاع سم ± 150, عرض ± 780 g/m<sup>2</sup>,  
سمك ± 1,70 مم.

**طول القطع**

تقريباً 30 متر، متاحة أيضاً للبيع بالتجزئة  
بإضافة رسوم إضافية.

**مقاومة الخدش**

> 30.000 دورة، ISO 5470-2.

**مقاومة الألوان للضوء**

5, ISO 105 B02.

**مقاومة الخدش**

جاف 4/5, رطب 4/5, ISO 105 X12.

**مقاومة التمزق**

سلسلة ≥ 35 N/5, عمود ≥ 25 N/5, ISO 1421.

**استدامة**

R.E.A.C.H.

**مقاومة الحريق**

1M - UNI 9175; EN 1021 1/2; BS 5852 part 1;  
DIN 4102 B2; NF P 92 507 M2; NFPA 260 Class 1;  
California TB 117-2013; IMO FTP Code 307 part 8.

**تنبيه**

قد تكون هناك فروق طفيفة في اللون بين  
القطع المختلفة، نحن لا نلتزم بأي مسؤولية  
بالنسبة لنقل الألوان/الصبغات من الملابس  
والإكسسوارات، نوصي بالتحقق من أوراق  
البيانات الفنية لجميع المنتجات على  
www.abitex.eu

ZH

**海关编号**

59031030.

**用途**

填充物。

**特性**

73% PVC - 2% 聚氨酯 - 25% 棉, 高度 ± 150 cm,  
重量 ± 780 g/m<sup>2</sup>, 厚度 约 ± 1,70 mm.

**布匹长度**

约 30 米, 也可提供付费切割

**耐磨性能**

> 30,000 转, ISO 5470-2.

**耐光色牢度**

5, ISO 105 B02.

**耐摩擦色牢度**

干摩擦 4/5, 湿摩擦 4/5, ISO 105 X12.

**断裂强力**

经向 ≥ 35 N/5, 纬向 ≥ 25 N/5, ISO 1421.

**可持续性**

R.E.A.C.H.

**防火性能**

1M - UNI 9175; EN 1021 1/2; BS 5852 part 1;  
DIN 4102 B2; NF P 92 507 M2; NFPA 260 Class 1;  
California TB 117-2013; IMO FTP Code 307 part 8.

**注意**

不同批次之间允许存在轻微色差, 我们对由于服装或配饰造成的颜色/颜料的染色不承担任何责任。请登录 www.abitex.eu 网站参考所有产品的  
相关技术数据表

RU

**таможенный кодекс**

59031030.

**использование**

мягкая мебель.

**характеристики**

73% ПВХ - 2% полиуретан - 25% хлопок,  
высота в см ± 150, вес ± 780 г/м<sup>2</sup>,  
толщина 0 ± 1,70 погонных метрах.

**длина детали**

о 30 погонных метрах, также доступны в разрезе  
при условии дополнительной оплаты.

**устойчивость к изнашиванию**

> 30.000 циклов, ISO 5470-2.

**светостойкость**

5, ISO 105 B02.

**устойчивость к истиранию**

сухой 4/5, влажный 4/5, ISO 105 X12.

**прочность на разрыв**

основа ≥ 35 N/5, уток ≥ 25 N/5, ISO 1421.

**устойчивость**

R.E.A.C.H.

**огнестойкость**

1M - UNI 9175; EN 1021 1/2; BS 5852 part 1;  
DIN 4102 B2; NF P 92 507 M2; NFPA 260 Class 1;  
California TB 117-2013; IMO FTP Code 307 part 8.

**внимание**

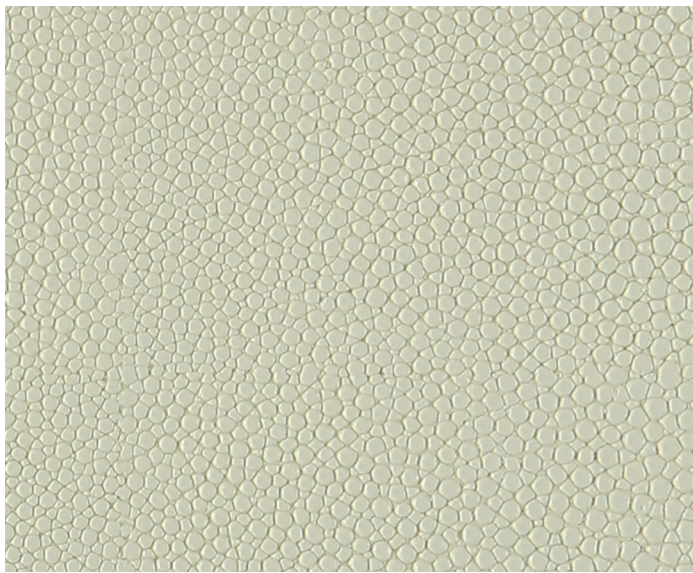
допускаются незначительные различия в цвете  
между различными частями, мы не несем  
ответственности за передачу цвета / пигмента  
при нанесении на одежду и аксессуары, мы  
рекомендуем проверить технические паспорта  
всех продуктов www.abitex.eu



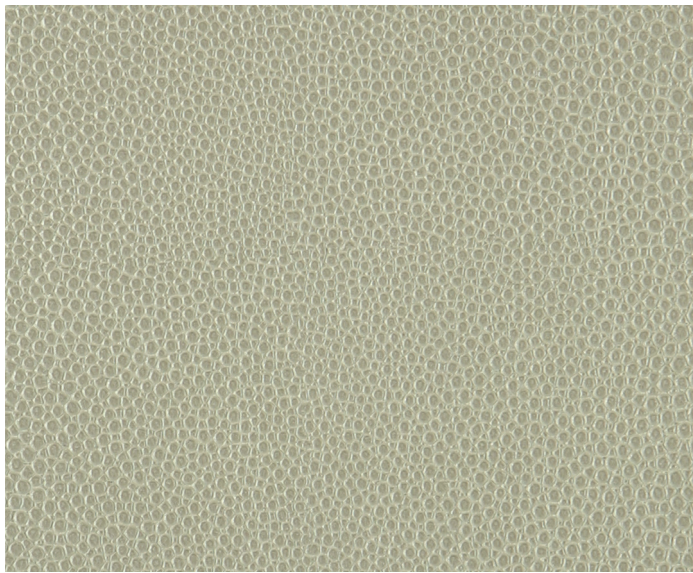
abitex  
soshagro - 02053



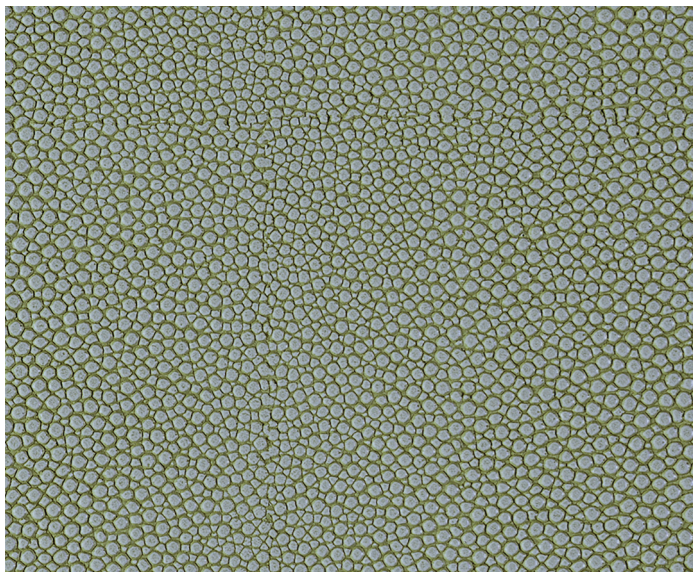
abitex



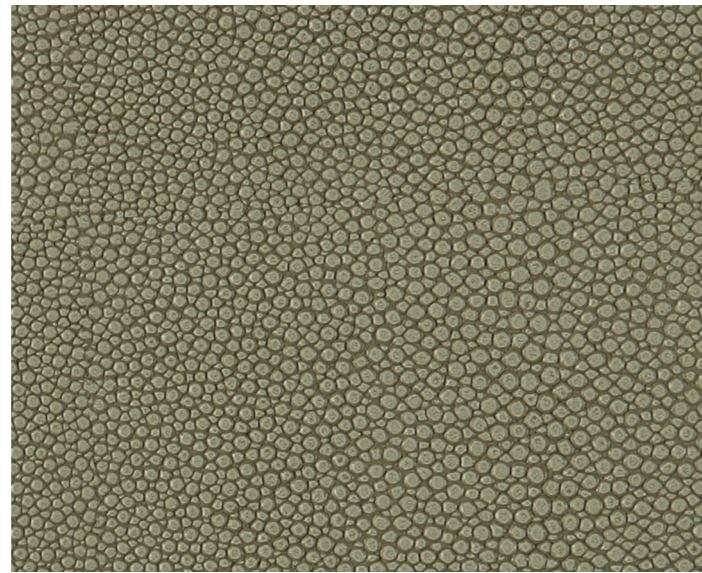
111



100



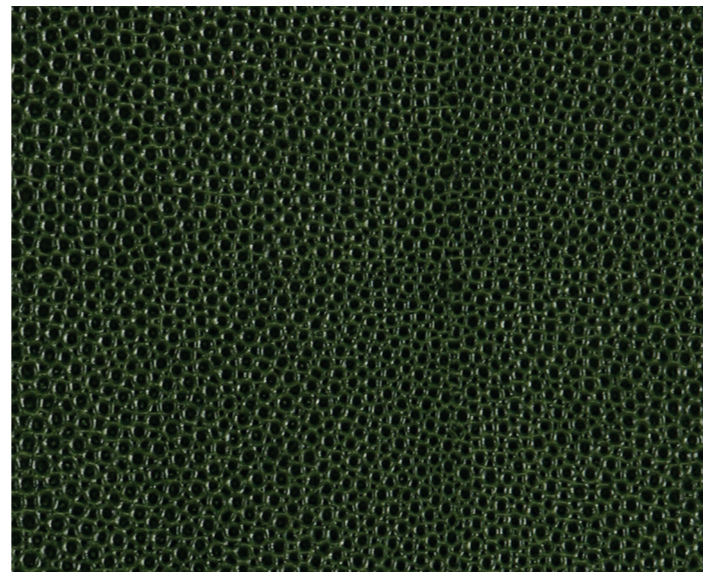
102 new



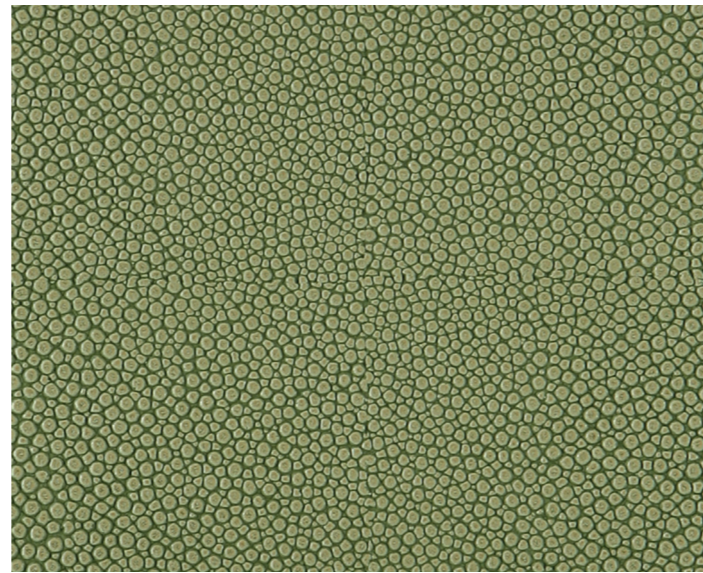
607



403



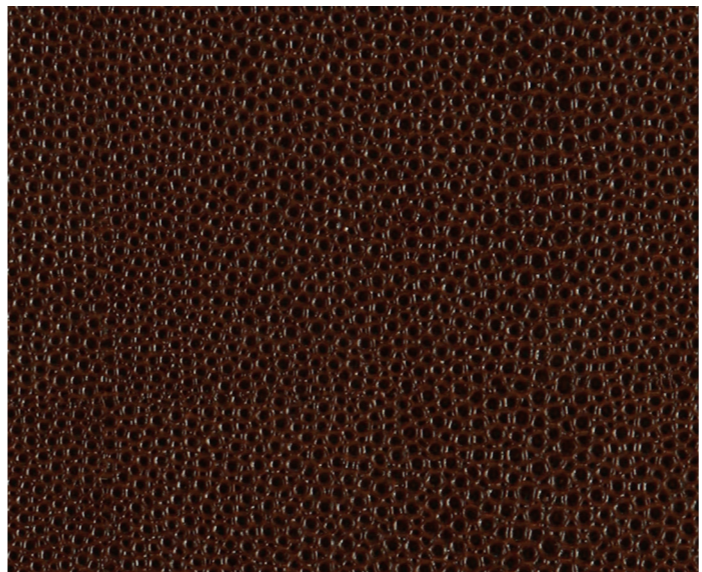
802



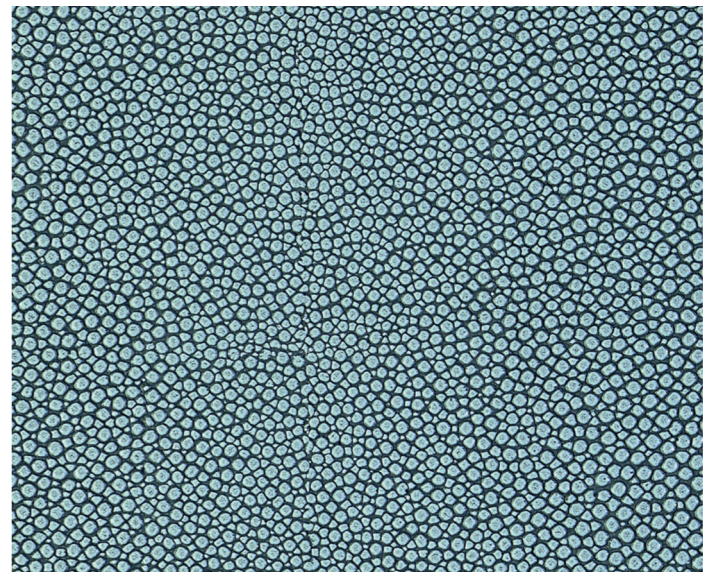
800



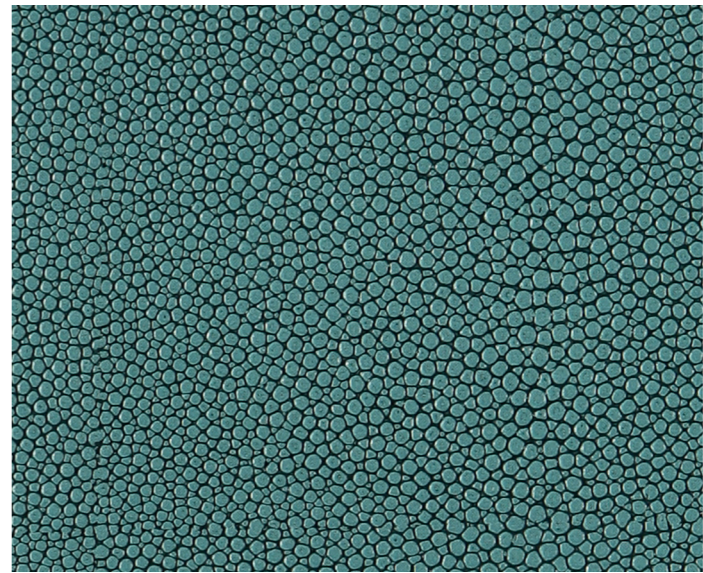
401



404



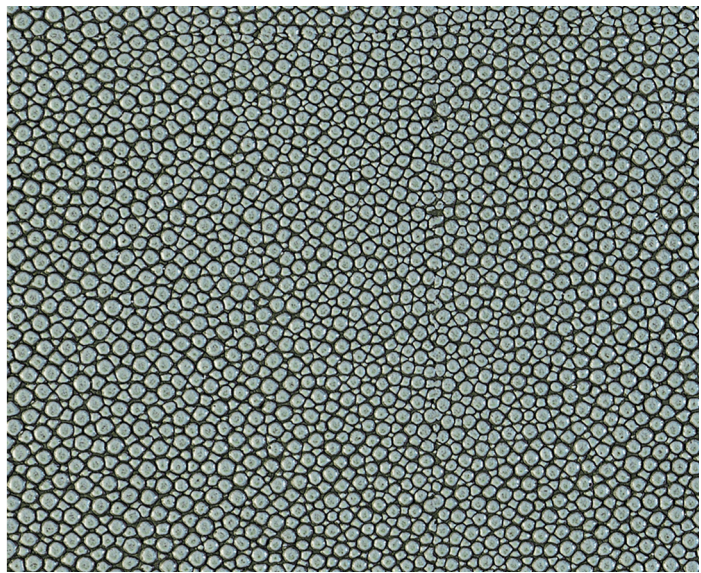
602 new



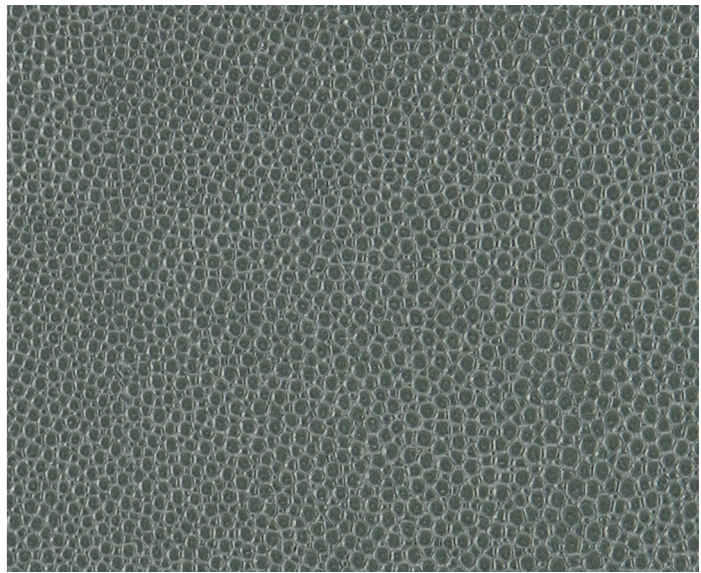
702



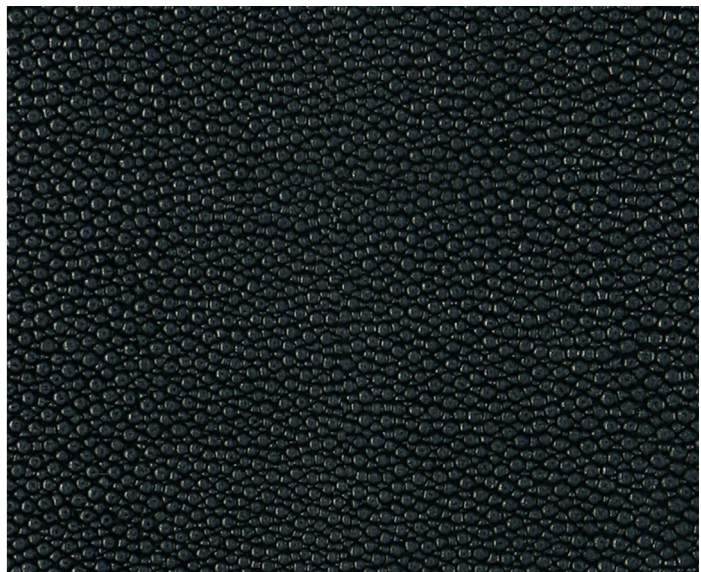
700



105 new



600



201