



abitex

luci a san siro pois 09004



fireproof



imo-med



5
year
guarantee

Prima di ogni partita
e di ogni concerto era lui
ad accendere le luci dello stadio.

Quello della canzone.

Ed ogni volta,
davanti al quadro elettrico,
a spalti vuoti,
prima di far scattare gli
interruttori la fischiava.

I fari si accendevano
sfrigolando.

Prima di andarsene ripensava
alle ultime parole del testo
e si diceva che invece, le luci,
le aveva accese ancora.



abitex.lab

Before each match and every
concert he switched on the
lights of the stadium.

That of the song.
And every time, in front
of the electrical cabinet,
with empty stands,
before switching the lights
on, he whistled it.

The headlights flickering
turned on. Before leaving,
he thought about the last
words of the text
and told himself that instead,
he had turned the lights
on again.

abitex

abitex srl

headquarter
via del cristo 84
33044 manzano
ud - italy

legal address
via enrico fermi 9/11
35010 cadoneghe
pd - italy

t +39 0432 746060
f +39 0432 746035
cf/p. iva/vat IT04453620280
www.abitex.eu - info@abitex.eu

luci a san siro pois 09004



IT
codice doganale
58013700.
utilizzo
mobili tapizati.
caratteristiche
58% viscosa - 14% poliestere - 28% resina,
altezza cm ± 140, peso ± 555 gr/m².
tintura
il prodotto è tinta in filo.
lunghezza pezzi
circa 25 mt., disponibile anche al taglio con
maggiorazione.
abrasione
> 50.000 cicli, ISO 12947-2.
solidità alla luce
4/5, ISO 105 B02.
solidità allo sfregamento
secco 4, umido 3/4, ISO 105 X12.
resistenza alla cucitura
ordito 1200 N, trama 900 N, ISO 13934-2.
pilling
4/5, ISO 12945-2.
resistenza al fuoco
1M - UNI 9175; EN 1021 1/2; BS 5852 part 1;
BS 5852 crib 5; NFPA 260 Class 1;
California TB 117-2013; IMO FTP Code 307 part 8.
attenzione
sono ammesse leggere differenze di colore tra
differenti partite. consigliamo di verificare le schede
tecniche di tutti i prodotti su www.abitex.eu

EN
customs code
58013700.
use
upholstered furniture.
features
58% viscose - 14% polyester - 28% resin,
width cm ± 140, weight ± 555 g/m².
dyeing
yarn dyed product.
roll length
approx. 25 lm., can also be cut-to-length at an extra
cost.
abrasion resistance
> 50.000 rubs, ISO 12947-2.
colour fastness to light
4/5, ISO 105 B02.
fastness to rubbing
dry 4, wet 3/4, ISO 105 X12.
seam slippage
warp 1200 N, weft 900 N, ISO 13934-2.
pilling
4/5, ISO 12945-2.
fire resistance
1M - UNI 9175; EN 1021 1/2; BS 5852 part 1;
BS 5852 crib 5; NFPA 260 Class 1;
California TB 117-2013; IMO FTP Code 307 part 8.
attention
slight colour differences between different batches are
allowed, please check the technical data sheets of all
products on the abitex website www.abitex.eu

DE
zolltarifnummer
58013700.
verwendung
polstermöbel.
merkmale
58% viskose - 14% polyester - 28% harz,
breite cm ± 140, gewicht ± 555 gr/m².
färbung
ganggefärbt.
länge des luchs
ca. 25 lm., auch geschnitten gegen aufpreis
erhältlich.
abriebbeständigkeit
> 50.000 zyklen, ISO 12947-2.
farbbeständigkeit gegenüber licht
4/5, ISO 105 B02.
reißechtheit
trocken 4, feucht 3/4 mm, ISO 105 X12.
nahtschleibewiderstand
kette 1200 N, schuss 900 N, ISO 13934-2.
pillverhalten
4/5, ISO 12945-2.
feuerbeständigkeit
1M - UNI 9175; EN 1021 1/2; BS 5852 part 1;
BS 5852 crib 5; NFPA 260 Class 1;
California TB 117-2013; IMO FTP Code 307 part 8.
achtung
leichte farbumschiede zwischen den einzelnen
partien sind zulässig, wir empfehlen, die technischen
datenblätter für alle produkte unter www.abitex.eu
zu prüfen.

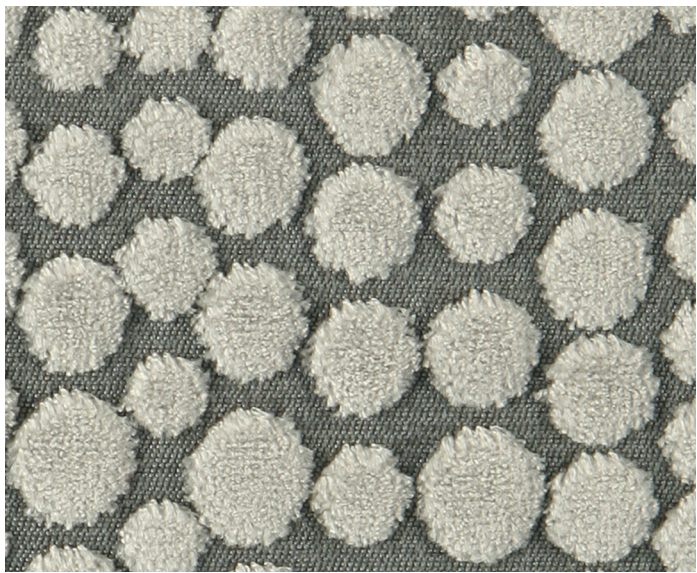
FR
code douanier
58013700.
utilisation
meubles rembourrés.
caractéristiques
58% viscose - 14% polyester - 28% résine,
hauteur cm ± 140, largeur ± 555 g/m².
teinture
le produit teinté en fil.
longueur des pièces
environ 25 m, lm., disponible également à la coupe
avec une majoration.
résistance à l'abrasion
> 50.000 rotations, ISO 12947-2.
solidité et résistance des couleurs à la lumière
4/5, ISO 105 B02.
solidité et résistance au frottement
sec 4, humide 3/4, ISO 105 X12.
résistance à la couture
chaîne 1200 N, trame 900 N, ISO 13934-2.
boulochage
4/5, ISO 12945-2.
résistance au feu
1M - UNI 9175; EN 1021 1/2; BS 5852 part 1;
BS 5852 crib 5; NFPA 260 Class 1;
California TB 117-2013; IMO FTP Code 307 part 8.
attention
de légères différences de couleur entre différents lots
sont admises, nous vous conseillons de vérifier les
fiches techniques de tous les produits sur
www.abitex.eu

ES
código aduanero
58013700.
utilización
muebles tapizados.
características
58% viscosa - 14% poliéster - 28% resina,
altura ± 140 cm, peso ± 555 gr/m².
tinte
tintura en hilo.
largo de las piezas
aprox. 25 m., también disponible al corte con
recargo.
resistencia a la abrasión
> 50.000 ciclos martindale, ISO 12947-2.
solidez de los colores a la luz
4/5, ISO 105 B02.
solidez al frote
seco 4, húmedo 3/4, ISO 105 X12.
resistencia al deslizamiento de hilos
urdimbre 1200 N, trama 900 N, ISO 13934-2.
formación de bolitas
4/5, ISO 12945-2.
resistencia al fuego
1M - UNI 9175; EN 1021 1/2; BS 5852 part 1;
BS 5852 crib 5; NFPA 260 Class 1;
California TB 117-2013; IMO FTP Code 307 part 8.
atención
son admisibles ligeras diferencias de color entre
partidas diversas, se aconseja verificar las fichas
técnicas de todos los productos en www.abitex.eu

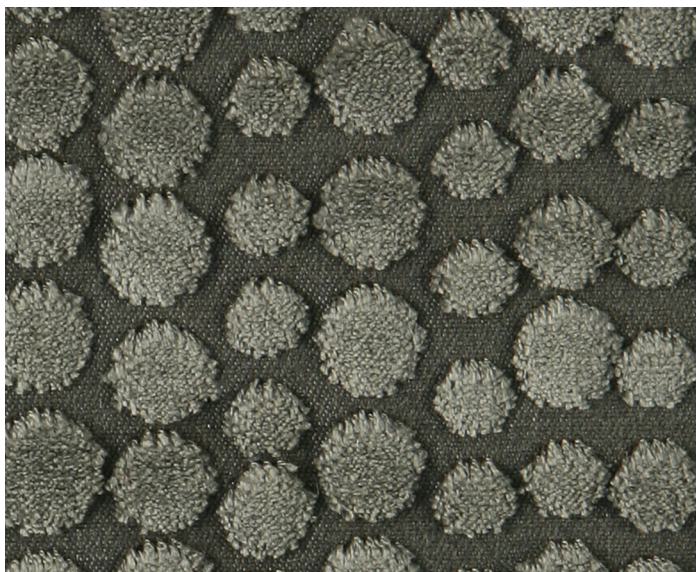
AR
كود جمركي
58013700.
مادختسالي
تأطيط
تأطيط
58% زولكسيف - 14% پوليسٲر - 28% ريسين,
الارتفاع سم ± 140, الوزن ± 555 غ/م².
قالبص
الطبخ غوبصم جٲتملم.
عظول لوط
ببسح اضي ارضي رفوسم. يلوط رٲم 25 سٲوي ام
جلا عا رٲسب تاكاروس سٲوي ام.
للتاٲل قواوم
> 50.000 رٲاٲوٲ, ISO 12947-2.
ءوضل اءاٲ نولل تاٲاٲ
4/5, ISO 105 B02.
لٲرفل اءص تاٲاٲل
لٲرفل اءص تاٲاٲل, ISO 105 X12.
زٲل اءص تاٲاٲ
زٲل اءص تاٲاٲل, ISO 13934-2.
سولل لوط
4/5, ISO 12945-2.
قٲكول قواوم
1M - UNI 9175; EN 1021 1/2; BS 5852 part 1;
BS 5852 crib 5; NFPA 260 Class 1;
California TB 117-2013; IMO FTP Code 307 part 8.
ءاٲتاٲل
ٲك نولل اء قٲكٲطال تاٲاٲل اءال قواوم سٲم
تاٲاٲل قواوم جٲصن. قٲل تاٲملم تاٲاٲل
ءضوم كٲف تاٲملم قٲاٲل قٲٲٲل
www.abitex.eu

ZH
海关编号
58013700.
用途
填充物.
特性
58% 粘胶 - 14% 涤纶 - 28% 树脂,
高度 ± 140 cm, 重量 ± 555 gr/m².
染色
色织布.
布匹长度
约25米, 也可提供付费切割
耐磨性能
> 50,000 转, ISO 12947-2.
耐光色牢度
4/5, ISO 105 B02.
耐摩擦色牢度
干摩擦 4, 湿摩擦 3/4, ISO 105 X12.
缝线滑移
经向 1200 N, 纬向 900 N, ISO 13934-2.
起球
4/5, ISO 12945-2.
耐火性能
1M - UNI 9175; EN 1021 1/2; BS 5852 part 1;
BS 5852 crib 5; NFPA 260 Class 1;
California TB 117-2013; IMO FTP Code 307 part 8.
注意
不同批次之间允许存在轻微色差, 请登录 www.abitex.eu
网站参考所有产品的相关技术数据表

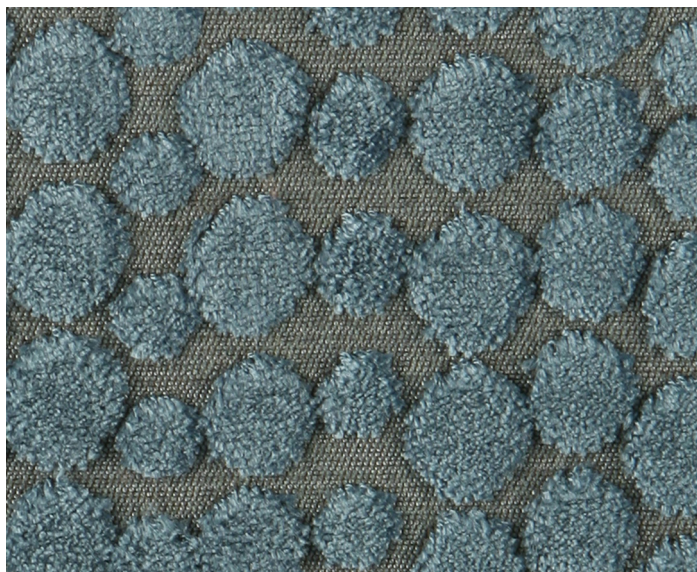
RU
таможенный кодекс
58013700.
использование
мягкая мебель.
характеристики
58% вискоза - 14% полиэстер - 28% смола,
высота в см ± 140, вес ± 555 г/м².
краситель
продукт окрашивается в пряже.
длина детали
о 25 погонных метрах, также доступны в разрезе
при условии дополнительной оплаты.
устойчивость к изнашиванию
> 50.000 цикл, ISO 12947-2.
светостойкость
4/5, ISO 105 B02.
устойчивость к истиранию
сухой 4, влажный 3/4, ISO 105 X12.
прочность швов
основа 1200 N, уток 900 N, ISO 13934-2.
пиллинг
4/5, ISO 12945-2.
огнестойкость
1M - UNI 9175; EN 1021 1/2; BS 5852 part 1;
BS 5852 crib 5; NFPA 260 Class 1;
California TB 117-2013; IMO FTP Code 307 part 8.
внимание
допускаются незначительные различия в цвете
между различными частями. мы рекомендуем
проверить технические паспорта всех продуктов
www.abitex.eu



600



601



700



100



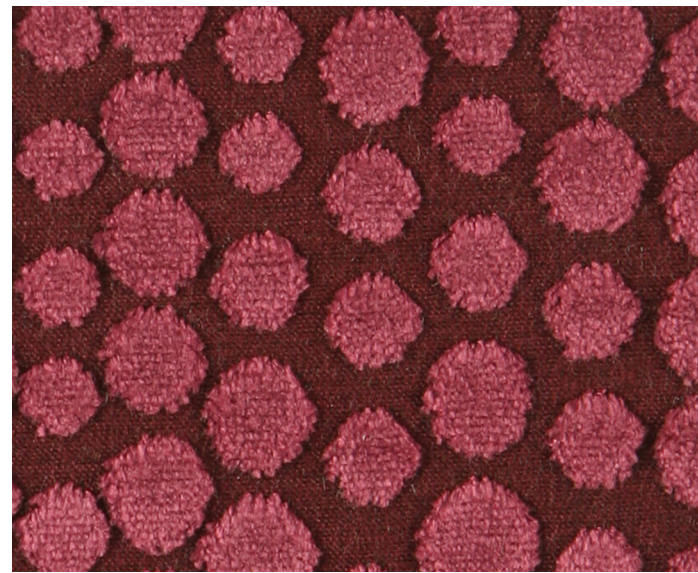
400



405



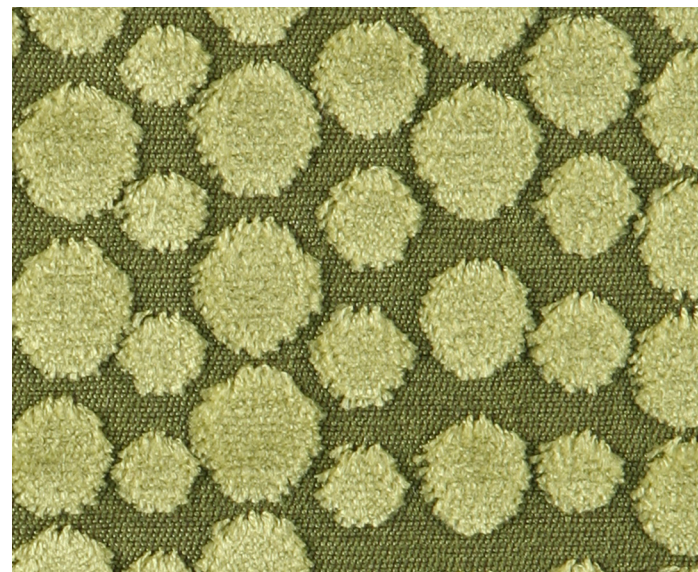
500



900



300



800