



abitex



fireproof



water repellent

tiffany 23062

E, a un tratto, accadde.
Mentre guardavo i colori
sfumati dei capelli di Holly
balenare nella luce rosso-gialla
delle foglie, l'amai abbastanza
da dimenticare me stesso, le
mie disperazioni egoistiche e
da essere contento perché stava
per succedere qualcosa che lei
pensava felice.

(Truman Capote,
Colazione da Tiffany)

Suddenly, watching the
tangled colors of Holly's hair
flash in the red-yellow leaf
light, I loved her enough to
forget myself,
my self-pitying despairs, and
be content that something
she thought happy was going
to happen.

(Truman Capote,
Breakfast at Tiffany's)

abitex

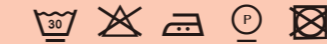
abitex srl

headquarter
via del cristo 84
33044 manzano
ud - italy

legal address
via enrico fermi 9/11
35010 cadoneghe
pd - italy

t +39 0432 746060
f +39 0432 746035
p. iva/vat IT04453620280
www.abitex.eu - info@abitex.eu

tiffany 23062



IT
codice doganale
55151290.
utilizzo
mobili.
caratteristiche
80% poliestere - 20% resina, altezza cm ± 140,
peso ± 450 gr/m².
tintura
il prodotto è tinta in pezza.
lunghezza pezzi
circa 40 mt.
abrasione
40.000 cicli, ISO 12947-2.
solidità alla luce
4, ISO 105 B02.
solidità allo sfregamento
secco 4/5, umido 3/4, ISO 105 X12.
resistenza alla cucitura
ordito 1,5 mm, trama 1,5 mm, ISO 13936-2.
pilling
4/5, ISO 12945-2.
resistenza al fuoco
1M - UNI 9175; EN 1021 1/2; BS 5852 part 1;
BS 5852 crib 5; DIN 4102 B1;
California TB 117-2013.
attenzione
sono ammesse leggere differenze di colore tra
differenti partite, non ci assumiamo nessuna
responsabilità per il trasferimento di colore/pigmenti
causato da abbigliamento e accessori.

EN
customs code
55151290.
use
upholstered furniture.
features
80% polyester - 20% resin, width cm ± 140,
weight ± 450 g/m².
dyeing
piece dyed product.
roll length
approx. 40 m.
abrasion resistance
40,000 rubs, ISO 12947-2.
colour fastness to light
4, ISO 105 B02.
fastness to rubbing
dry 4/5, wet 3/4, ISO 105 X12.
seam slippage
warp 1,5 mm, welt 1,5 mm, ISO 13936-2.
pilling
4/5, ISO 12945-2.
fire resistance
1M - UNI 9175; EN 1021 1/2; BS 5852 part 1;
BS 5852 crib 5; DIN 4102 B1;
California TB 117-2013.
attention
slight colour differences between different batches
are allowed, we assume no responsibility for the
transfer of colour/pigment caused by clothing and
accessories.

DE
zolltarifnummer
55151290.
verwendung
polstermöbel.
merkmale
80% polyester - 20% harz, breite cm ± 140,
gewicht ± 450 gr/m².
färbung
stückgefärbt.
länge des luchs
ca. 40 lm.
abriebbeständigkeit
40.000 zyklen, ISO 12947-2.
farbbeständigkeit gegenüber licht
4, ISO 105 B02.
reißfestigkeit
trocken 4/5, feucht 3/4 mm, ISO 105 X12.
nahtschleibewiderstand
kette 1,5 mm, schuss 1,5 mm, ISO 13936-2.
pillverhalten
4/5, ISO 12945-2.
feuerbeständigkeit
1M - UNI 9175; EN 1021 1/2; BS 5852 part 1;
BS 5852 crib 5; DIN 4102 B1;
California TB 117-2013.
achtung
leichte farbunterschiede zwischen den einzelnen
partien sind zulässig, wir übernehmen keine
verantwortung für verfärbungen/farbflecken, die durch
kleidung und accessoires verursacht werden.

FR
code douanier
55151290.
utilisation
meubles rembourrés.
caractéristiques
80% polyester - 20% résine, hauteur cm ± 140,
largeur ± 450 g/m².
teinture
le produit est teinté en pièce.
longueur des pièces
environ 40 m. lm.
résistance à l'abrasion
40.000 rotations, ISO 12947-2.
solidité et résistance des couleurs à la lumière
4, ISO 105 B02.
solidité et résistance au frottement
sec 4/5, humide 3/4, ISO 105 X12.
résistance à la couture
chaîne 1,5 mm, trame 1,5 mm, ISO 13936-2.
boulochage
4/5, ISO 12945-2.
résistance au feu
1M - UNI 9175; EN 1021 1/2; BS 5852 part 1;
BS 5852 crib 5; DIN 4102 B1;
California TB 117-2013.
attention
de légères différences de couleur entre différents
lots sont admises, nous ne nous assumons aucune
responsabilité par rapport au transfert de couleurs/
pigments éventuellement provoqué par les vêtements
et les accessoires.

ES
código aduanero
55151290.
utilización
muebles tapizados.
características
80% poliéster - 20% resina, ancho ± 140 cm,
peso ± 450 gr/m².
tinte
tintura en pieza.
largo de las piezas
aprox. 40 m.
resistencia a la abrasión
40.000 ciclos martindale, ISO 12947-2.
solidez de los colores a la luz
4, ISO 105 B02.
solidez al frote
seco 4/5, húmedo 3/4, ISO 105 X12.
resistencia al deslizamiento de hilos
urdimbre 1,5 mm, trama 1,5 mm, ISO 13936-2.
formación de bolitas
4/5, ISO 12945-2.
resistencia al fuego
1M - UNI 9175; EN 1021 1/2; BS 5852 part 1;
BS 5852 crib 5; DIN 4102 B1;
California TB 117-2013.
atención
son admisibles ligeras diferencias de color
entre partidas diversas, no asumimos ninguna
responsabilidad por transferencia de colores/
pigmentos causada por ropa o accesorios.

AR
كود جمرك البضائع
55151290.
مستخدمات
مقاعد مبثوثة.
مميزات
80% بوليستر - 20% ريسين، ارتفاع سم ± 140،
وزن ± 450 جم/م².
صبغ
المنتج مصبوغ قطعة.
طول القطع
حوالي 40 متر.
مقاومة التآكل
40.000 دورة، ISO 12947-2.
ثبات لون المنتج ومقاومته للتلون
4، ISO 105 B02.
ثبات المنتج ومقاومته للاحتكاك
sec 4/5, humide 3/4, ISO 105 X12.
مقاومة الخياطة
سلسلة 1,5 مم، شبكة 1,5 مم، ISO 13936-2.
التفتت
4/5، ISO 12945-2.
مقاومة النار
1M - UNI 9175; EN 1021 1/2; BS 5852 part 1;
BS 5852 crib 5; DIN 4102 B1;
California TB 117-2013.
تنبيه
توجد فروق طفيفة في اللون بين الدفعات المختلفة،
نحن لا نلتزم بأي مسؤولية لنقل الألوان/الصبغات
التي تسببها الملابس والاكسسوارات.

ZH
海关编号
55151290.
用途
填充物。
特性
80% 涤纶 - 20% 树脂，高度 ± 140 cm，重量 ±
450 gr/m²。
染色
匹染布。
布匹长度
约40米。
耐磨性能
40,000 转，ISO 12947-2。
耐光色牢度
4，ISO 105 B02。
耐摩擦色牢度
干摩擦 4/5，湿摩擦 3/4，ISO 105 X12。
防止线头滑移
经向 1,5 mm，纬向 1,5 mm，ISO 13936-2。
起球
4/5，ISO 12945-2。
防火性能
1M - UNI 9175; EN 1021 1/2; BS 5852 part 1;
BS 5852 crib 5; DIN 4102 B1;
California TB 117-2013。
注意
不同批次之间允许存在轻微色差，我们对由于
服装或配饰造成的颜色/颜料的染色不承担任
何责任。

RU
таможенный кодекс
55151290.
использование
мягкая мебель.
характеристики
80% полиэстер - 20% смола, высота в см ± 140,
вес ± 450 g/m².
краситель
продукт окрашивается в потках.
длина детали
о 40 погонных метрах.
устойчивость к изнашиванию
40,000 циклов, ISO 12947-2.
светостойкость
4, ISO 105 B02.
устойчивость к истиранию
сухой 4/5, влажный 3/4, ISO 105 X12.
прочность швов
основа 1,5 мм, уток 1,5 мм, ISO 13936-2.
пиллинг
4/5, ISO 12945-2.
огнестойкость
1M - UNI 9175; EN 1021 1/2; BS 5852 part 1;
BS 5852 crib 5; DIN 4102 B1;
California TB 117-2013.
внимание
допускаются незначительные различия в цвете
между различными частями, мы не несем
ответственности за передачу цвета / пигмента
при нанесении на одежду и аксессуары.



200



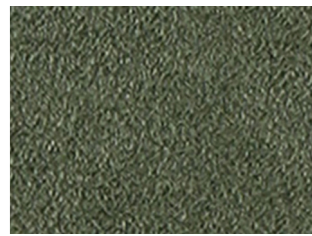
405



704



701



801

abitex
tiffany - 23062



626



415



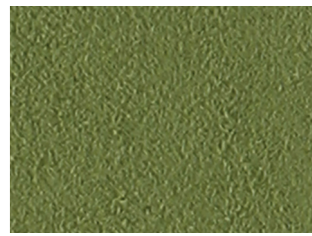
705



809



319



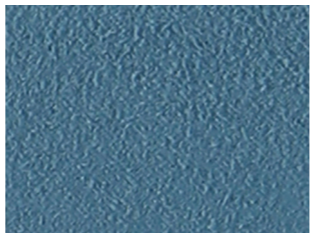
808



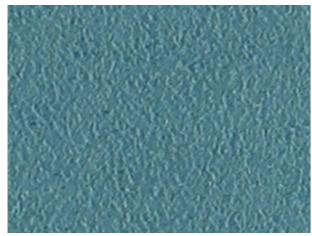
611



609



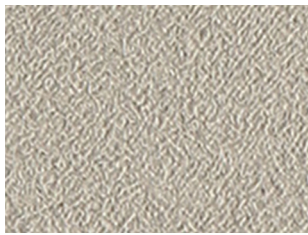
700



715



305



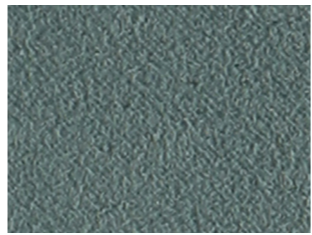
610



604



603



717



007



320



806



413



006



001



010

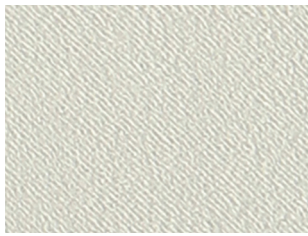


008



504

abitex



103



100



412



009



503

