



abitex

horo 66 04248



fireproof



imo-med



sound absorbent



customize colors



printable



year guarantee

Un cesto di limoni,
sabbia bianca
e sassi di fiume.
Manghi maturi, more di gelso,
torte alla ciliegia,
desideri appena sfornati,
chicchi di cacao, zenzero,
liquore al caffè,
pensieri liberi, pane.
Ricco e materico.
Divino.

A basket of lemons, white
sand and river stones.
Ripe mangoes, mulberries,
cherry pies, freshly baked
wishes, cocoa beans, ginger,
coffee liqueur, dreams
of freedom, bread.
Rich and textured.
Divine.



abitex.lab

abitex

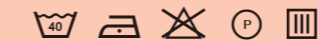
abitex srl

headquarter
via del cristo 84
33044 manzano
ud – italy

legal address
via enrico fermi 9/11
35010 cadoneghe
pd – italy

t +39 0432 746060
f +39 0432 746035
cf/p. iva/vat IT04453620280
www.abitex.eu - info@abitex.eu

horo 66 04248



IT
codice doganale
55121990.
utilizzo
tende, imbottiti, assorbimento acustico.
caratteristiche
100% poliestere, altezza cm ± 140, peso ± 560 gr/m².
tintura
il prodotto è tinto in pezza.
lunghezza pezze
circa 30 mt., disponibile anche al taglio con maggiorazione.
abrasione
> 100.000 cicli, ISO 12947-2.
solidità alla luce
5, ISO 105 B02.
solidità allo sfregamento
secco 4/5, umido 4, ISO 105 X12.
resistenza alla cucitura
ordito 3 mm, trama 3 mm, ISO 13936-2.
pillung
4/5, ISO 12945-2.
resistenza al fuoco
TIM - UNI 9175; Classe 1 - UNI 9177;
Class 1 - EN 13773; EN 1021 part 1/2;
BS 7176 + A1 medium hazard; BS 5852 crib 5;
DIN 4102 - B1; NF-P 92 503 - M1;
NF-D 60 013 (AM 18); NFPA 260 Class 1;
NFPA 701 pass; California TB 117:2013;
IMO MED - Ftp 307 part 8;
ONOM B 3825 - normal brennbar.
attenzione
sono ammesse leggere differenze di colore tra differenti
partite, non ci assumiamo nessuna responsabilità
per il trasferimento di colore/pigmenti causato da
abbigliamento e accessori: le schede tecniche
vengono costantemente aggiornate sul sito, pertanto
vi invitiamo a verificare online i dati del prodotto su
www.abitex.eu

DE
zolltarifnummer
55121990.
verwendung
vorhänge, polstermöbel, schallabsorption.
merkmale
100% polyester, breite cm ± 140,
gewicht ± 560 gr/m².
färbung
stückgefärbt.
länge des tuchs
ca. 30 lm., auch geschnitten gegen aufpreis erhältlich.
abriebbeständigkeit
> 100.000 cycles, ISO 12947-2.
farbbeständigkeit gegenüber licht
5, ISO 105 B02.
reißfestheit
trocken 4/5, feucht 4, ISO 105 X12.
nahtschleibewiderstand
kette 3 mm, schuss 3 mm, ISO 13936-2.
resistenz gegen feuer
4/5, ISO 12945-2.
pillverhalten
4/5, ISO 12945-2.
feuerbeständigkeit
TIM - UNI 9175; Klasse 1 - UNI 9177;
Class 1 - EN 13773; EN 1021 part 1/2;
BS 7176 + A1 medium hazard; BS 5852 crib 5;
DIN 4102 - B1; NF-P 92 503 - M1;
NF-D 60 013 (AM 18); NFPA 260 Class 1;
NFPA 701 pass; California TB 117:2013;
IMO MED - Ftp 307 part 8;
ONOM B 3825 - normal brennbar.
achtung
leichte farbunterschiede zwischen den einzelnen
partien sind zulässig, wir übernehmen keine
verantwortung für verfärbungen/farbflecken, die
durch kleidung und accessoiren verursacht werden.
wir empfehlen, die technischen datenblätter für alle
produkte unter www.abitex.eu zu prüfen.

ES
código aduanero
55121990.
utilización
cortinas, muebles tapizados, absorción acústica.
características
100% poliéster, ancho ± 140 cm, peso ± 560 gr/m².
tinte
tintura en pieza.
largo de las piezas
aprox. 30 m., también disponible al corte con recargo.
resistencia a la abrasión
> 100.000 ciclos martindale, ISO 12947-2.
solidez de los colores a la luz
5, ISO 105 B02.
solidez al frote
seco 4/5, húmedo 4, ISO 105 X12.
resistencia al deslizamiento de hilos
urdimbre 3 mm, trama 3 mm, ISO 13936-2.
formación de bolitas
4/5, ISO 12945-2.
resistencia al fuego
TIM - UNI 9175; Clase 1 - UNI 9177;
Clase 1 - EN 13773; EN 1021 part 1/2;
BS 7176 + A1 medium hazard; BS 5852 crib 5;
DIN 4102 - B1; NF-P 92 503 - M1;
NF-D 60 013 (AM 18); NFPA 260 Class 1;
NFPA 701 pass; California TB 117:2013;
IMO MED - Ftp 307 part 8;
ONOM B 3825 - normal brennbar.
atención
son admisibles ligeras diferencias de color
entre partidas diversas, no asumimos ninguna
responsabilidad por transferencia de colores/
pigmentos causada por ropa o accesorios. se
aconseja verificar las fichas técnicas de todos los
productos en www.abitex.eu

ZH
海关编号
55121990.
用途
窗帘, 填充物, 吸音.
特性
100% 涤纶, 高度 ± 140 厘米, 重量 ± 560 gr/m².
染色
染色布.
布匹长度
约30米, 也可提供付费切割
耐磨性能
> 100,000 转, ISO 12947-2.
耐光色牢度
5, ISO 105 B02.
耐摩擦色牢度
干摩擦 4/5, 湿摩擦 4, ISO 105 X12.
缝线清纱
经向 3 mm, 纬向 3 mm, ISO 13936-2.
起球
4/5, ISO 12945-2.
防火性能
TIM - UNI 9175; 类别 1 - UNI 9177;
类别 1 - EN 13773; EN 1021 part 1/2;
BS 7176 + A1 medium hazard; BS 5852 crib 5;
DIN 4102 - B1; NF-P 92 503 - M1;
NF-D 60 013 (AM 18); NFPA 260 Class 1;
NFPA 701 pass; California TB 117:2013;
IMO MED - Ftp 307 part 8;
ONOM B 3825 - normal brennbar.
注意
批次之间允许存在轻微色差, 我们对由于服装或配饰造成的颜色/颜料的染色不承担任何责任。请登录 www.abitex.eu 网站查看所有产品的
相关技术数据表

RU
таможенный кодекс
55121990.
использование
шторы, мягкая мебель, звукопоглощающий.
характеристики
100% полиэстер, высота в см ± 140,
вес ± 560 г/м².
краситель
продукт окрасивают в метках.
длина детали
о 30 погонных метрах, также доступны в разрезе
при условии дополнительной оплаты.
устойчивость к изнашиванию
> 100.000 циклов, ISO 12947-2.
светостойкость
5, ISO 105 B02.
устойчивость к истиранию
сухой 4/5, влажный 4, ISO 105 X12.
прочность швов
основа 3 мм, уток 3 мм, ISO 13936-2.
пиллинг
4/5, ISO 12945-2.
огнестойкость
TIM - UNI 9175; Класс 1 - UNI 9177;
Class 1 - EN 13773; EN 1021 part 1/2;
BS 7176 + A1 medium hazard; BS 5852 crib 5;
DIN 4102 - B1; NF-P 92 503 - M1;
NF-D 60 013 (AM 18); NFPA 260 Class 1;
NFPA 701 pass; California TB 117:2013;
IMO MED - Ftp 307 part 8;
ONOM B 3825 - normal brennbar.
внимание
допускаются незначительные различия в цвете
между различными частями, мы не несем
ответственности за передачу цвета / пигмента
при нанесении на одежду и аксессуары. мы
рекомендуем проверить технические паспорта
всех продуктов www.abitex.eu

FR
code douanier
55121990.
utilisation
rideaux, meubles rembourrés, absorption acoustique.
caractéristiques
100% polyester, hauteur cm ± 140,
largeur ± 560 g/m².
teinture
le produit est teinté en pièce.
longueur des pièces
environ 30 m., disponible également à la coupe
avec une majoration.
résistance à l'abrasion
> 100.000 rotations, ISO 12947-2.
solidité et résistance des couleurs à la lumière
5, ISO 105 B02.
solidité et résistance au frottement
sec 4/5, humide 4, ISO 105 X12.
résistance à la couture
chaîne 3 mm, trame 3 mm, ISO 13936-2.
boutillage
4/5, ISO 12945-2.
résistance au feu
TIM - UNI 9175; Classe 1 - UNI 9177;
Class 1 - EN 13773; EN 1021 part 1/2;
BS 7176 + A1 medium hazard; BS 5852 crib 5;
DIN 4102 - B1; NF-P 92 503 - M1;
NF-D 60 013 (AM 18); NFPA 260 Class 1;
NFPA 701 pass; California TB 117:2013;
IMO MED - Ftp 307 part 8;
ONOM B 3825 - normal brennbar.
attention
de légères différences de couleur entre différents lots sont
admissibles, nous ne nous assumons aucune responsabilité
par rapport au transfert de couleurs/pigments
éventuellement provoqué par les vêtements et les
accessoires. nous vous conseillons de vérifier les fiches
techniques de tous les produits sur www.abitex.eu

AR
كود الجمركي
55121990.
معلومات الاستخدام
كيتوصيل صياصصماتال, تاناطيم, يواكتيس.
تفاصيل المنتج
مبس ± 140 عرافتارتم, تاناطيم, يواكتيس.
م/م ± 560 عرافتارتم.
قماش
عطق يلغ عوبصصم جتيمملا.
عطف الروط
سبصص اصصا رفصصم, كيلوط رتم 30 ترقوي ام
كيلغ اوتسب تابل و س ساقول.
للتأثيل
م, تاناطيم, يواكتيس, ISO 12947-2.
موضلل امل تابل
5, ISO 105 B02.
لرفصل افض تابل
4/5, سبصص, 4, ISO 105 X12.
تابل افض تابل
م, م, م 3 جيسم, م, م 3 جيسم, ISO 13936-2.
سقول روط
4/5, ISO 12945-2.
قود الجمركي
55121990.
TIM - UNI 9175; Classe 1 - UNI 9177;
Class 1 - EN 13773; EN 1021 part 1/2;
BS 7176 + A1 medium hazard; BS 5852 crib 5;
DIN 4102 - B1; NF-P 92 503 - M1;
NF-D 60 013 (AM 18); NFPA 260 Class 1;
NFPA 701 pass; California TB 117:2013;
IMO MED - Ftp 307 part 8;
ONOM B 3825 - normal brennbar.
معلومات المنتج
تبل سقول ابل قصفصطل تفافل اذال قوبصصم
قفل ووسم قفا لم جتال, افض تابل افض تابل
جتابل قفصصصل افض افض / سقول اذوت اذوت
قفصصم جتيمم, تاناطيم, يواكتيس, ISO 12947-2.
كف تاناطيم, يواكتيس, ISO 12947-2.
كف تاناطيم, يواكتيس, ISO 12947-2.



abitex
horo 66 - 04248



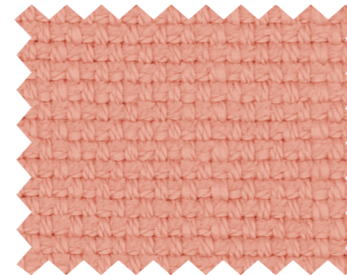
abitex



111



302



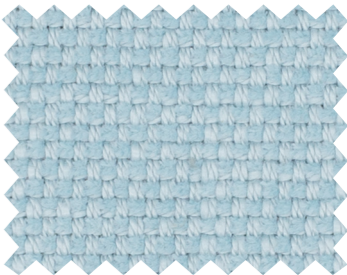
900



105



707



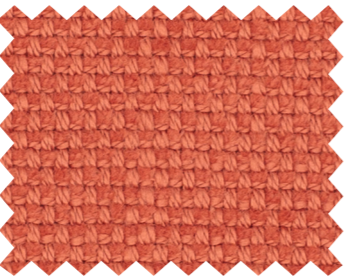
703



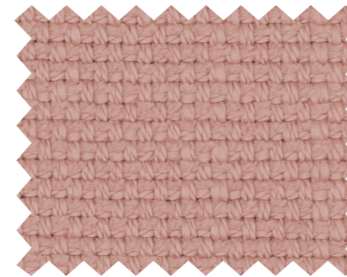
100



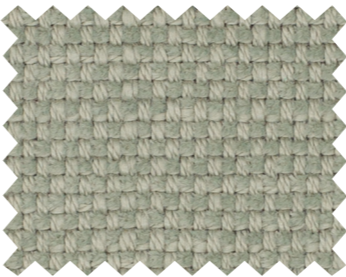
102



307



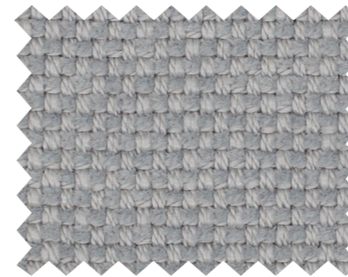
901



805



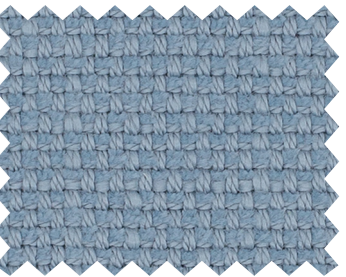
401



600



706



001



101



400



303



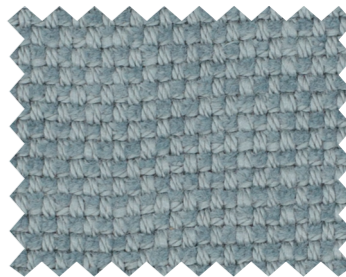
902



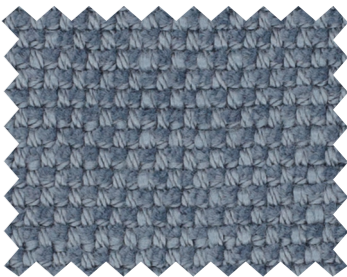
002



601



704



701



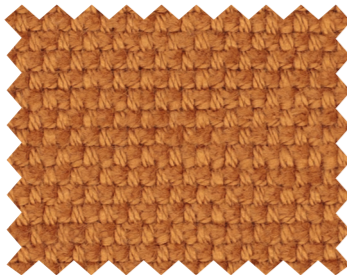
807



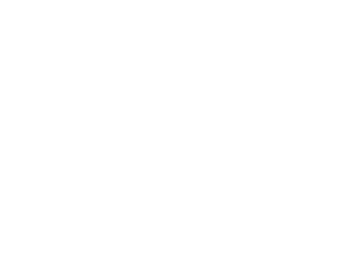
104



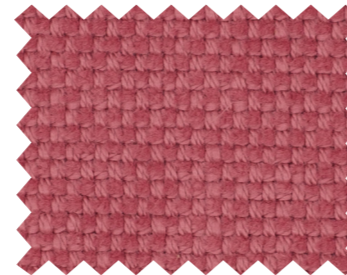
103



407



800



903



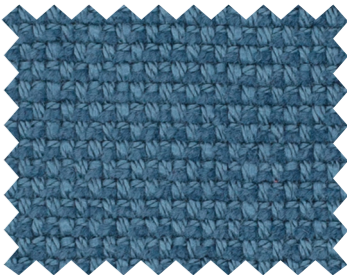
403



602



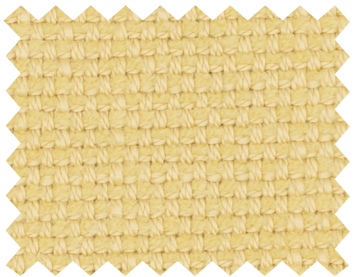
606



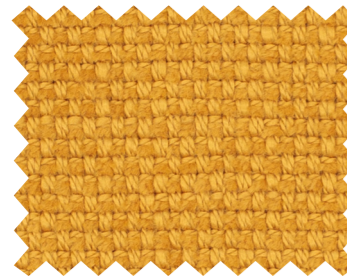
700



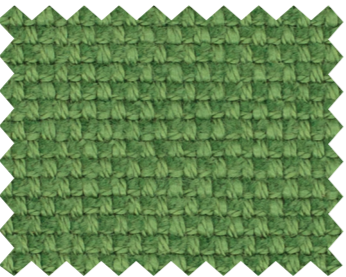
808



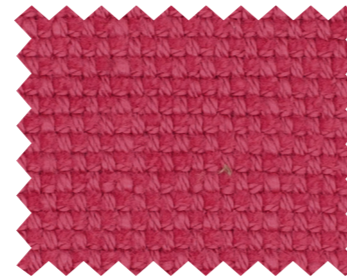
501



503



801



904



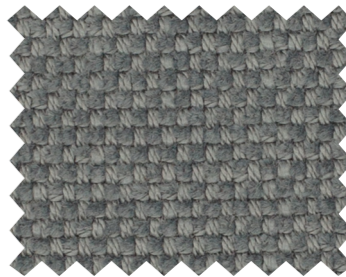
803



603



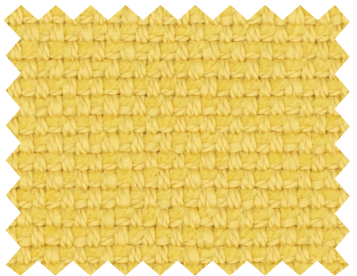
200



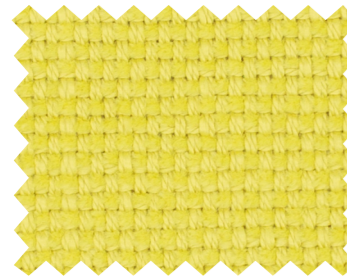
604



705



500



508



300



003



804



405